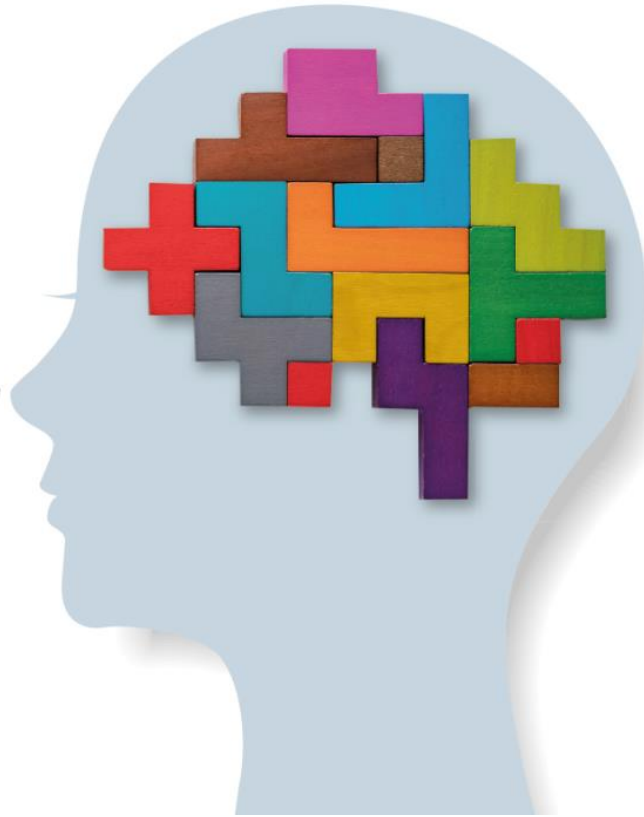


วิทยาการคำนวณ

ชั้นประถมศึกษาปีที่ 2



การหารูปแบบของ ปัญหาอย่างง่าย



ครูผู้สอน นางสาวอาทิตยา ภัชรวาที (ครูตึก)

วิทยาการคำนวณ

ชั้นประถมศึกษาปีที่ 2

ทบทวนบทเรียน



การแสดงขั้นตอนการแก้ปัญหา

1. การเขียนบอกเล่าแสดงขั้นตอนการแก้ปัญหา

2. การวาดภาพแสดงขั้นตอนการแก้ปัญหา

3. การใช้สัญลักษณ์แสดงขั้นตอนการแก้ปัญหา



การหารูปแบบของปัญหาอย่างง่าย

หาความสัมพันธ์
ของปัญหา

ใช้วิธีเปรียบเทียบ
จัดกลุ่ม และเรียงลำดับ

ช่วยให้แก้ปัญหา
ได้เป็นระบบและง่ายขึ้น



เกมตัวต่อ(Jigsaw)

วิทยาการคำนวณ

ชั้นประถมศึกษาปีที่ 2

วิธีแก้ปัญหาเกมตัวต่อ



เกมตัวต่อ(Jigsaw)

วิทยาการคำนวณ ชั้นประถมศึกษาปีที่ 2

ขั้นตอนที่ 1 แยกตัวต่อตามโทนสี หรือลักษณะลวดลายที่คล้ายกันเอาไว้ในกลุ่มเดียวกัน



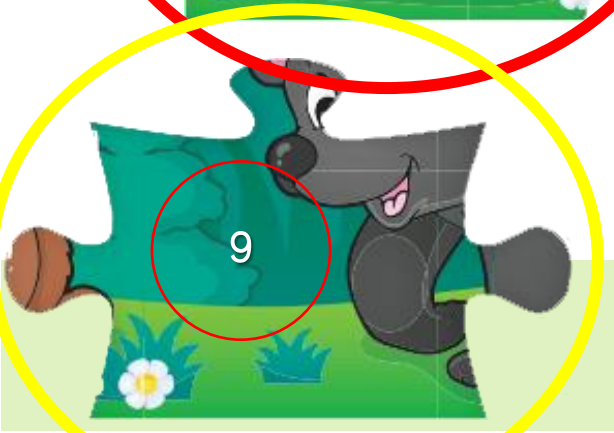
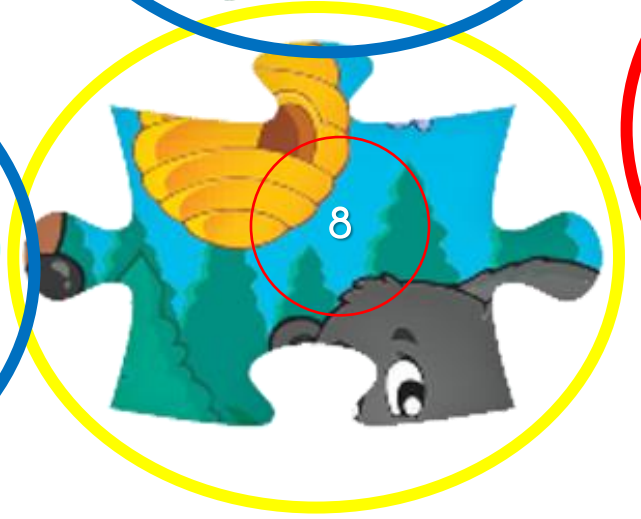
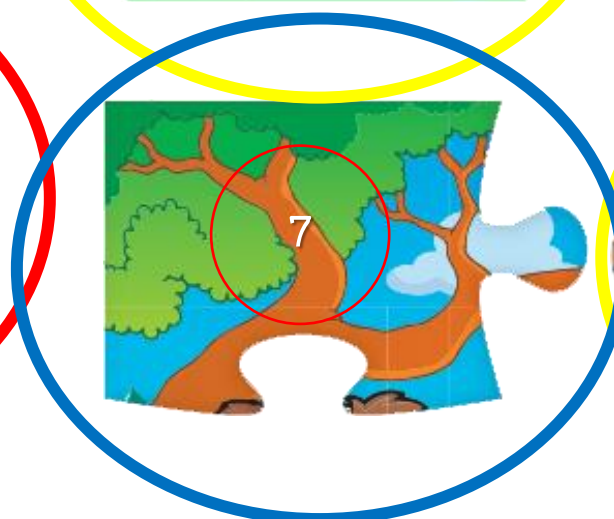
ขั้นตอนที่ 2 ต่อตัวต่อที่เป็นส่วนด้านขอบก่อน



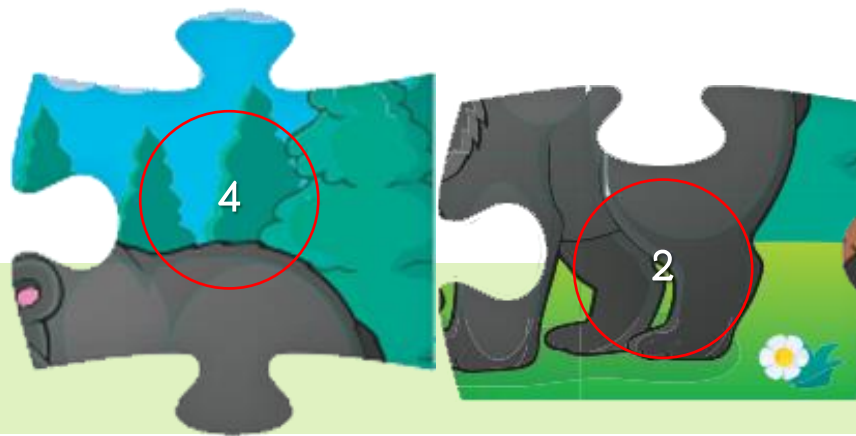
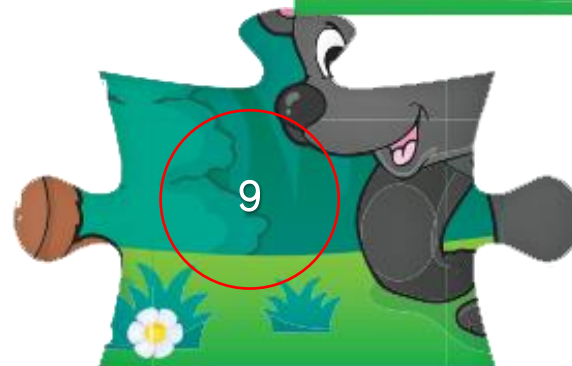
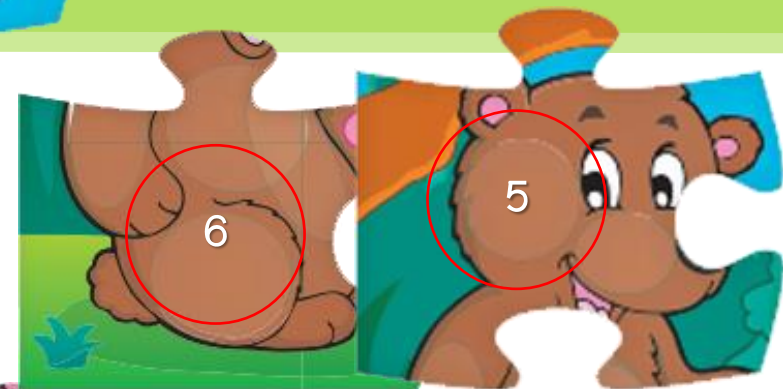
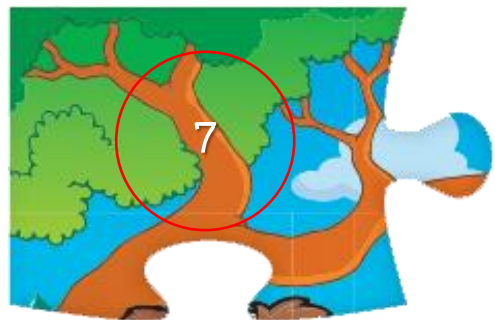
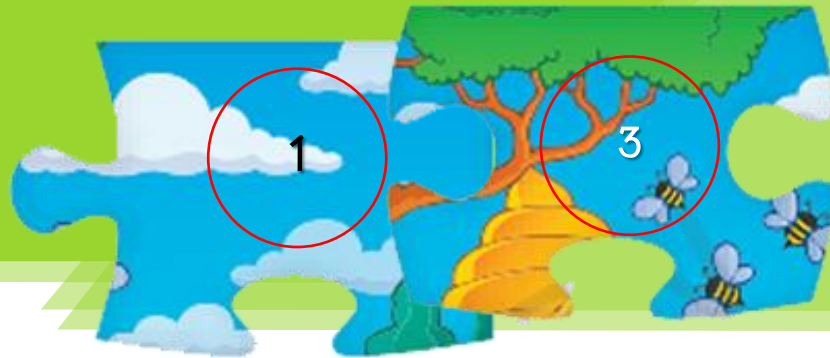
ขั้นตอนที่ 3 ต่อตัวต่อที่เหลือจนครบ



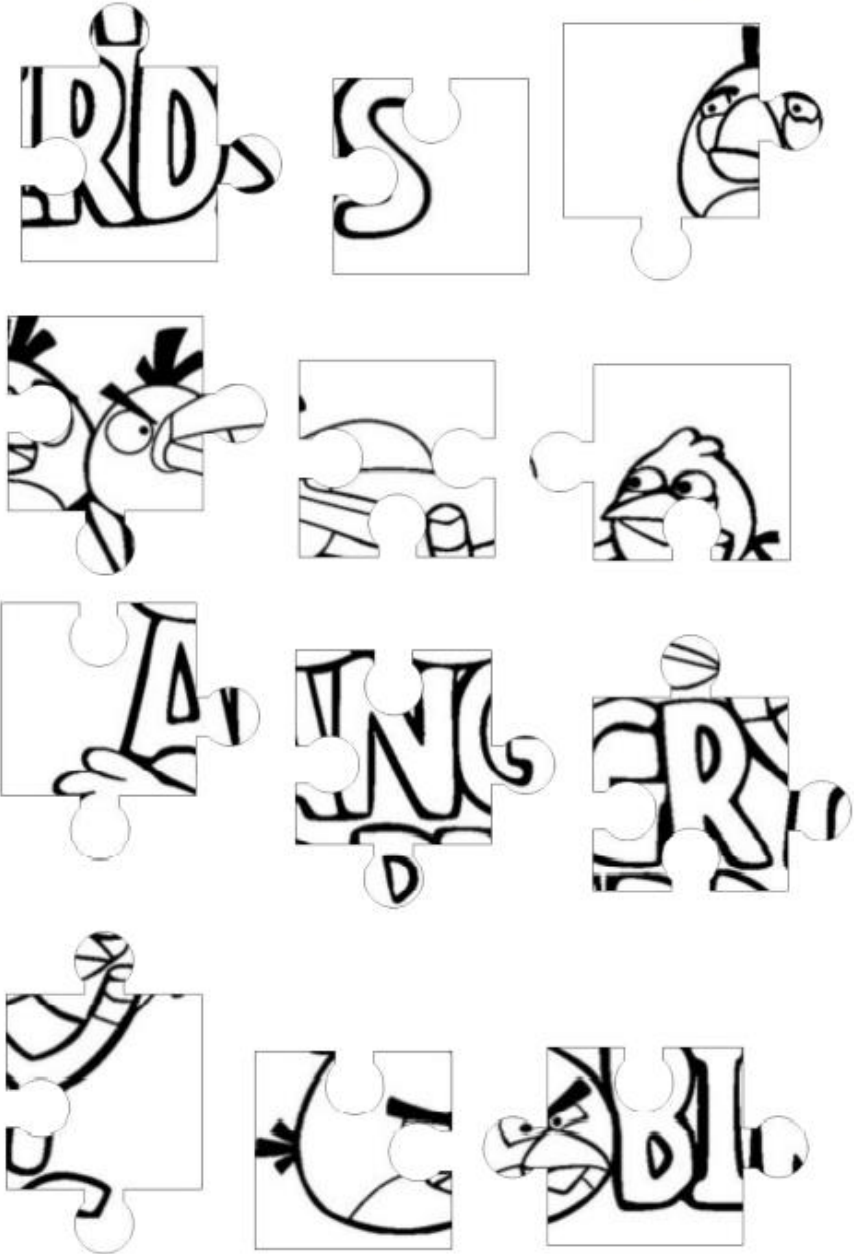
ตัวอย่างจิกซอว์



ตัวอย่างจิกซอว์



ตัดชิ้นส่วนจิกซอร์ตามเส้น ๑๒ ชิ้นแล้วนำไปต่อให้ถูกต้อง



ใบงานวิชาวิทยาการคำนวณ ชั้นประถมศึกษาปีที่ ๒ วันเสาร์ ที่ ๗ สิงหาคม ๒๕๖๔
(ว ๔.๒ ป. ๒/๑) เรื่อง การหารูปแบบของปัญหาอย่างง่าย

ชื่อ _____ นามสกุล _____ ชั้น _____ เลขที่ _____

คำชี้แจง : ให้นักเรียนตัดชิ้นส่วนจิกซอร์แต่ละชิ้น แล้วนำมาต่อให้ถูกต้องระบายสีให้สวยงาม

วิทยาการคำนวณ

ชั้นประถมศึกษาปีที่ 2

THANK YOU

