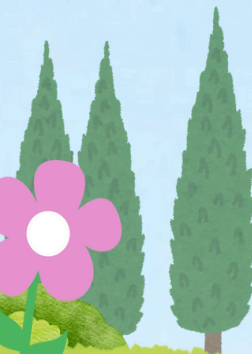




ส่วนประกอบของดอก และหน้าที่ของดอก

ครูสุวปรียา อารีศิริ (ครูนั้น)

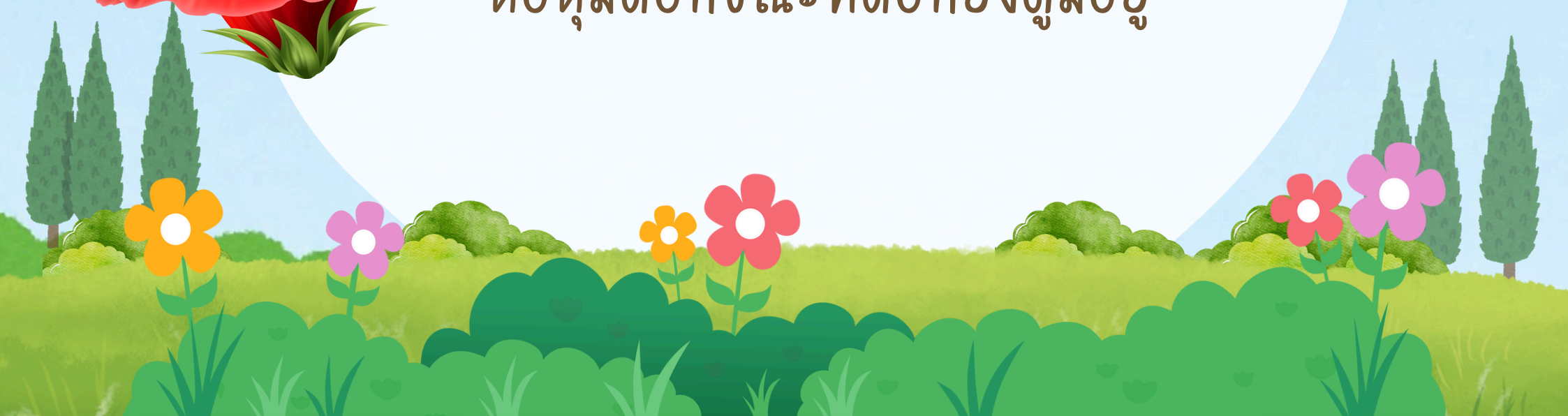




กลับเลี้ยง



ห่อหุ้มดอกขณะที่ยังตูมอยู่





กลีบดอก

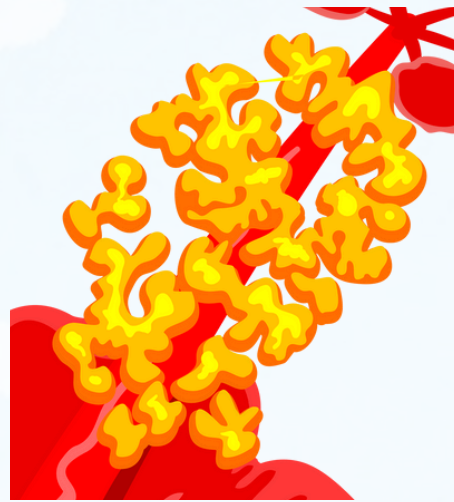


ล่อแมลงให้ช่วยผสมเกสร





เกสรเพศผู้

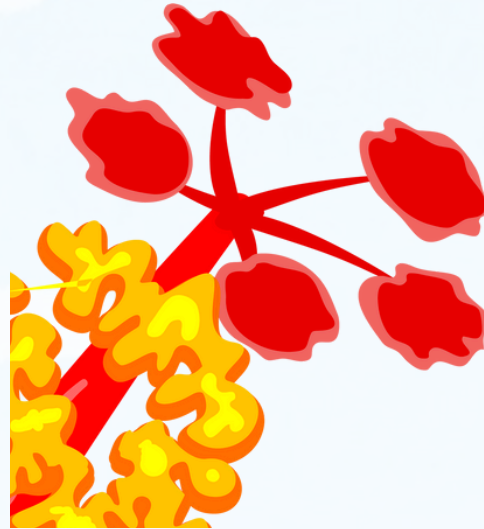


ทำหน้าที่สร้างเซลล์สืบพันธุ์





เกสรเพศเมีย



ทำหน้าที่สร้างเซลล์สืบพันธุ์เพศเมีย



จบบทเรียน

