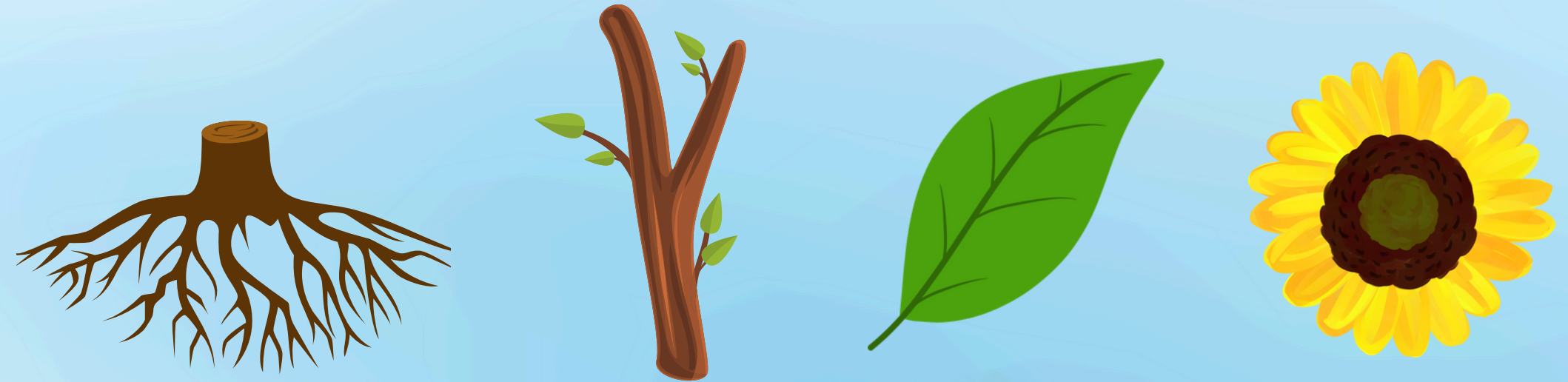




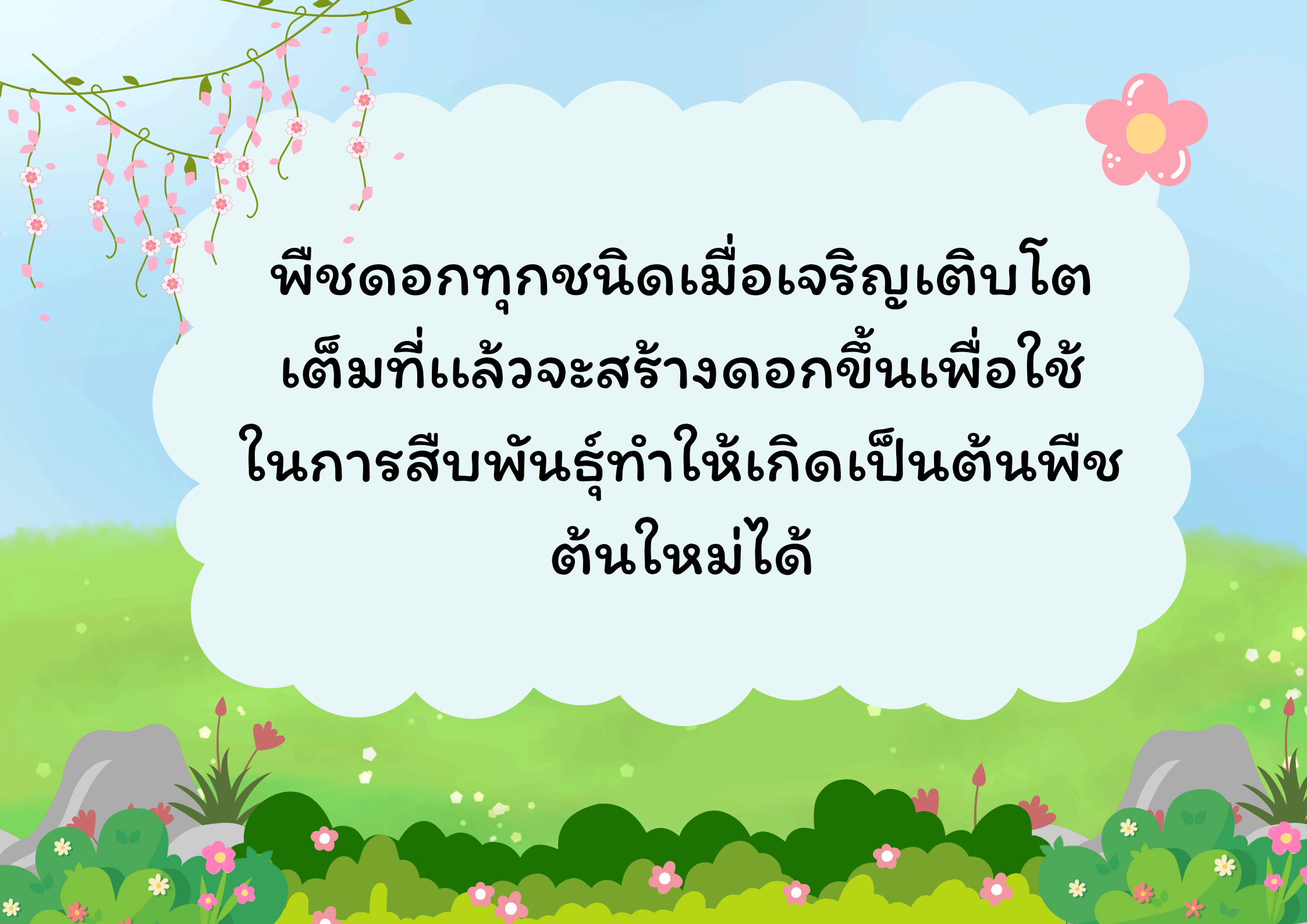
# วันจักรีชีวิต ของพืชดอกไม้

ครูสุวปรียา อารีศิริ (ครูนั้น)

# วิญจันภรณ์ชีวิตของพืชดอก



พืชดอกโดยทั่วไปจะมีมีส่วนประกอบ คือ  
ราก ลำต้น ใบ ดอก ผล และ เมล็ด

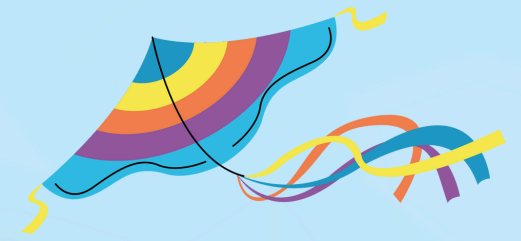


พืชดอกทุกชนิดเมื่อเจริญเติบโต  
เต็มที่แล้วจะสร้างดอกขึ้นเพื่อใช้  
ในการสืบพันธุ์ทำให้เกิดเป็นต้นพืช  
ต้นใหม่ได้

ต้นที่เจริญเติบโตเต็มที่  
ที่จะมีดอก

ผลและเมล็ด

ต้นอ่อน

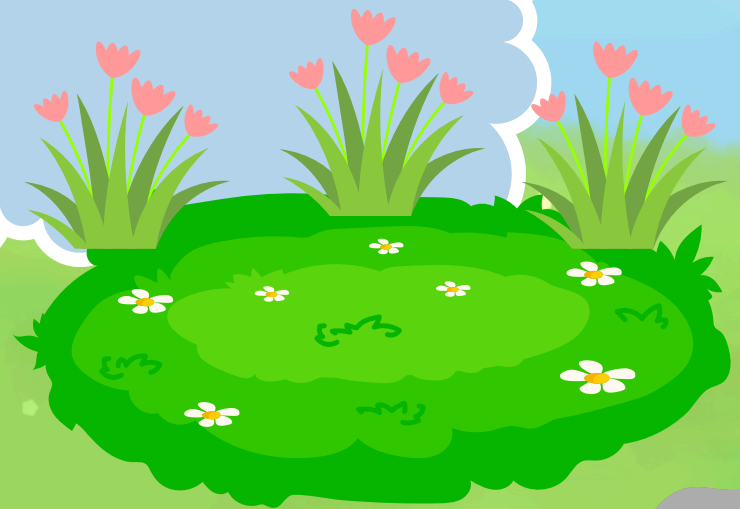


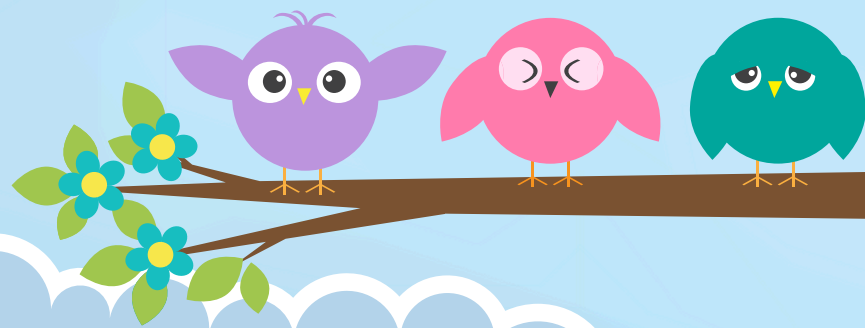
เมื่อพืชดอกเจริญเติบโตเต็มที่ที่จะมีดอก  
และดอกได้รับ การผสมพันธุ์จะเกิดการ  
ปฏิสนธิจนกลายเป็นผลและเมล็ด

หากเรานำเมล็ดของพืชดอก  
ไปปลูกจนเมล็ดงอกต้นอ่อน  
ที่อยู่ในเมล็ดจะเจริญเติบโต  
เป็นพืชต้นใหม่



จากนั้นพืชต้นใหม่จะเจริญเติบโต  
จนมีดอกและหมุ่นเวียน เช่นนี้  
ไปเรื่อย ๆ เรียกว่า วัฏจักรชีวิตของ  
พืชดอก





จบบทเรียนแล้วพบกันใหม่  
บทเรียนหน้าค่ะ

