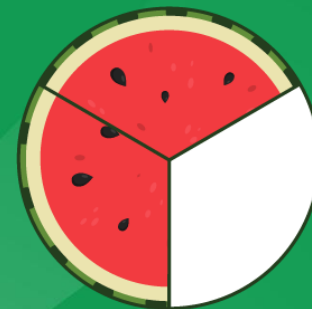




= 1

บทที่ 6

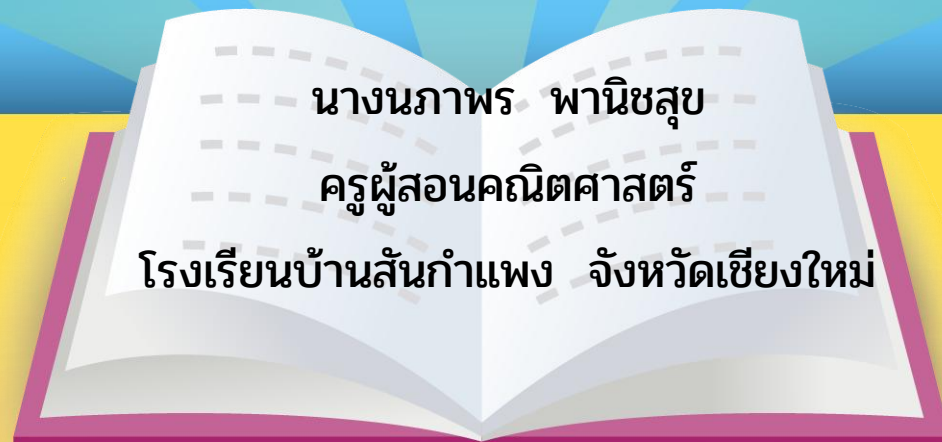
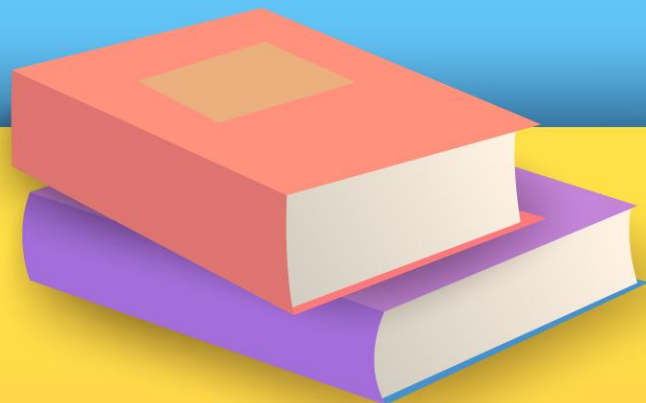


= ?



=  $\frac{1}{3}$

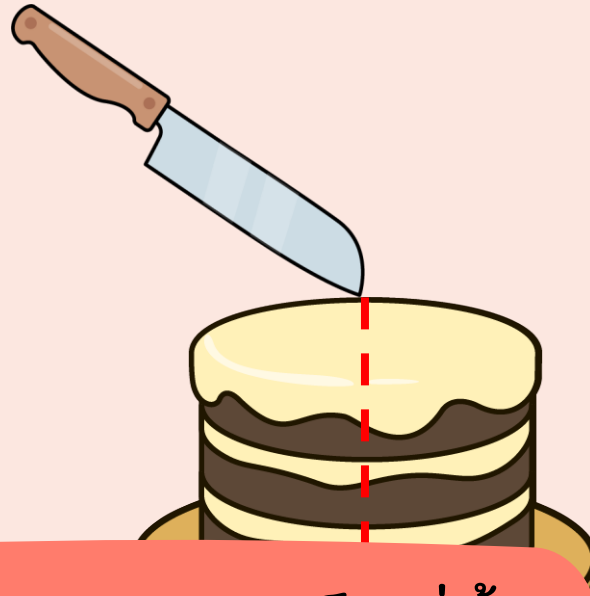
เศษส่วน



# การอ่านและการเขียนเศษส่วน

**จุดประสงค์ :**

- 1) บอกเศษส่วนที่แสดงปริมาณของสิ่งต่าง ๆ และแสดงสิ่งต่าง ๆ ตามเศษส่วนที่กำหนด โดยที่ตัวเศษน้อยกว่าหรือเท่ากับตัวส่วน
- 2) อ่านและเขียนเศษส่วนที่แสดงปริมาณของสิ่งต่าง ๆ โดยที่ตัวเศษน้อยกว่าหรือเท่ากับตัวส่วน



เค้ก 1 ก้อน แบ่งออกเป็นกี่ชั้น

แต่ละชั้นเท่ากันหรือไม่

2 ชั้น

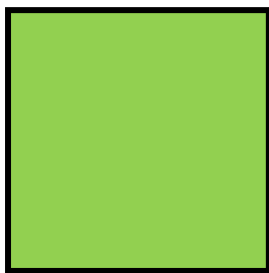


เท่ากัน

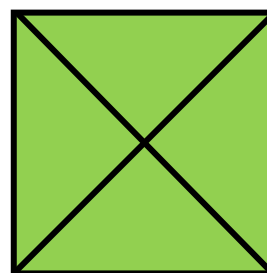
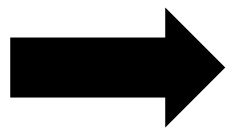


เศษส่วนเป็นสัญลักษณ์แสดงจำนวน ซึ่งประกอบด้วยตัวเศษ และตัวส่วน

ตัวเศษแสดงจำนวนของส่วนที่กล่าวถึง เขียนไว้ด้านบนของเส้นคั่น  
ตัวส่วนแสดงจำนวนของส่วนที่เท่า ๆ กันทั้งหมด  
เขียนไว้ด้านล่างของเส้นคั่น



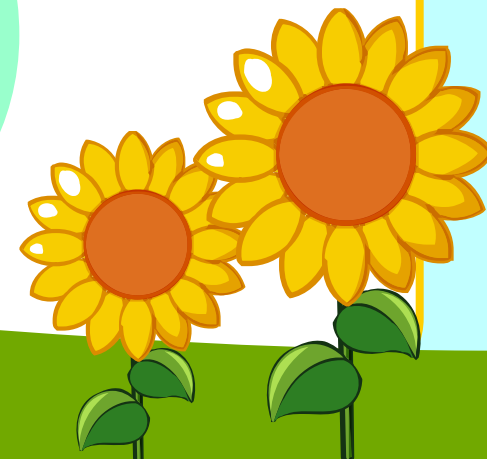
รูปสี่เหลี่ยม 1 รูป

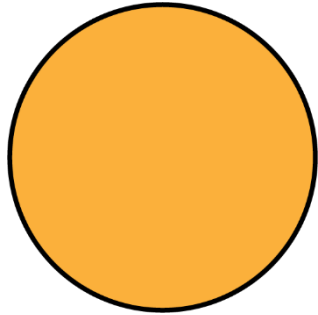


แบ่งรูปสี่เหลี่ยม 1 รูป เป็น 4 ส่วน เท่า ๆ กัน  
แต่ละส่วนเป็น 1 ใน 4 ของรูปสี่เหลี่ยม 1 รูป  
เขียนเศษส่วนแสดงจำนวนของแต่ละส่วนเป็น  $\frac{1}{4}$

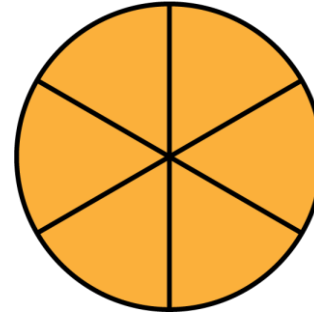


$\frac{1}{4}$  อ่านว่า เศษหนึ่งส่วนสี่  
1 เป็น ตัวเศษ      4 เป็น ตัวส่วน





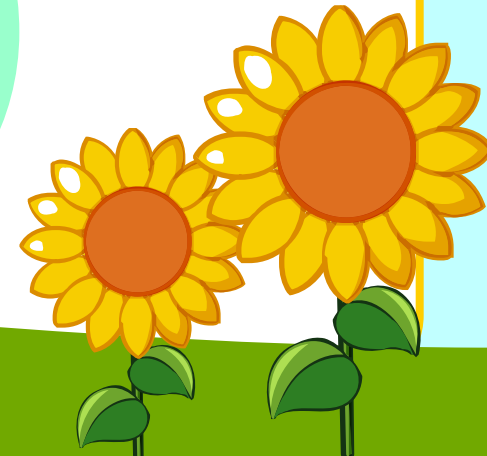
รูปวงกลม 1 รูป



แบ่งรูปสี่เหลี่ยม 1 รูป เป็น 6 ส่วน เท่า ๆ กัน  
แต่ละส่วนเป็น 1 ใน 6 ของรูปวงกลม 1 รูป  
เขียนเศษส่วนแสดงจำนวนของแต่ละส่วนเป็น  $\frac{1}{6}$



$\frac{1}{6}$  อ่านว่า เศษหนึ่งส่วนหก  
1 เป็น ตัวเศษ      6 เป็น ตัวส่วน



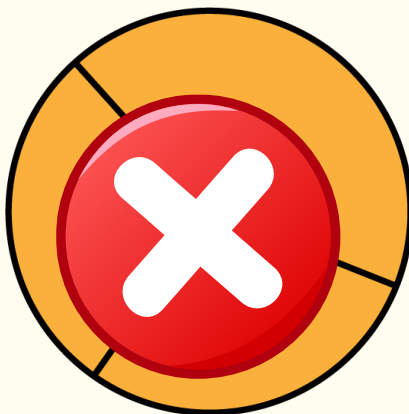
1

รูปใดที่แบ่งเป็นส่วนเท่า ๆ กัน

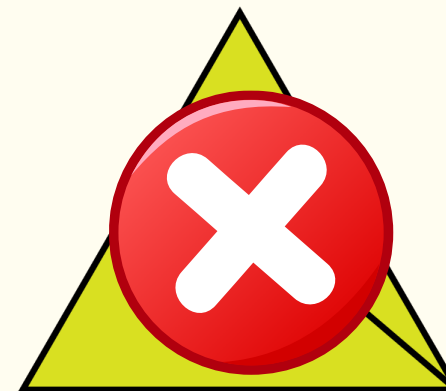
A



B



C

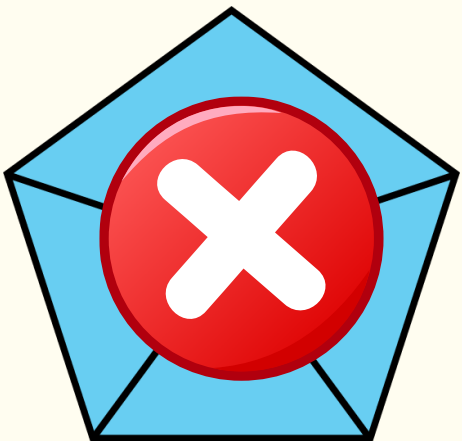


NEXT

2

รูปใดที่แบ่งเป็นส่วนเท่า ๆ กัน

A



B



C

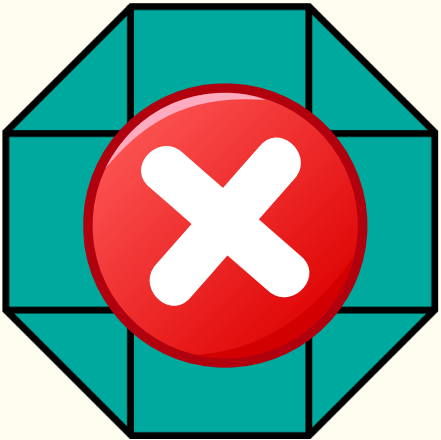


NEXT

3

รูปใดที่แบ่งเป็นส่วนเท่า ๆ กัน

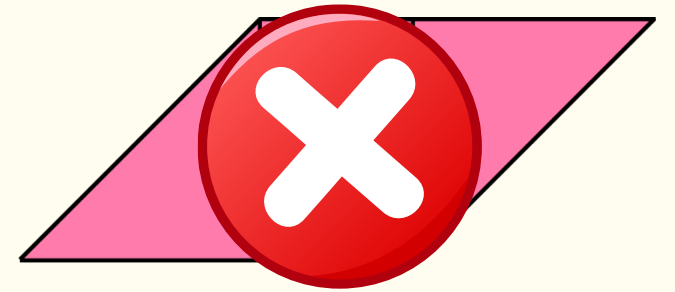
A



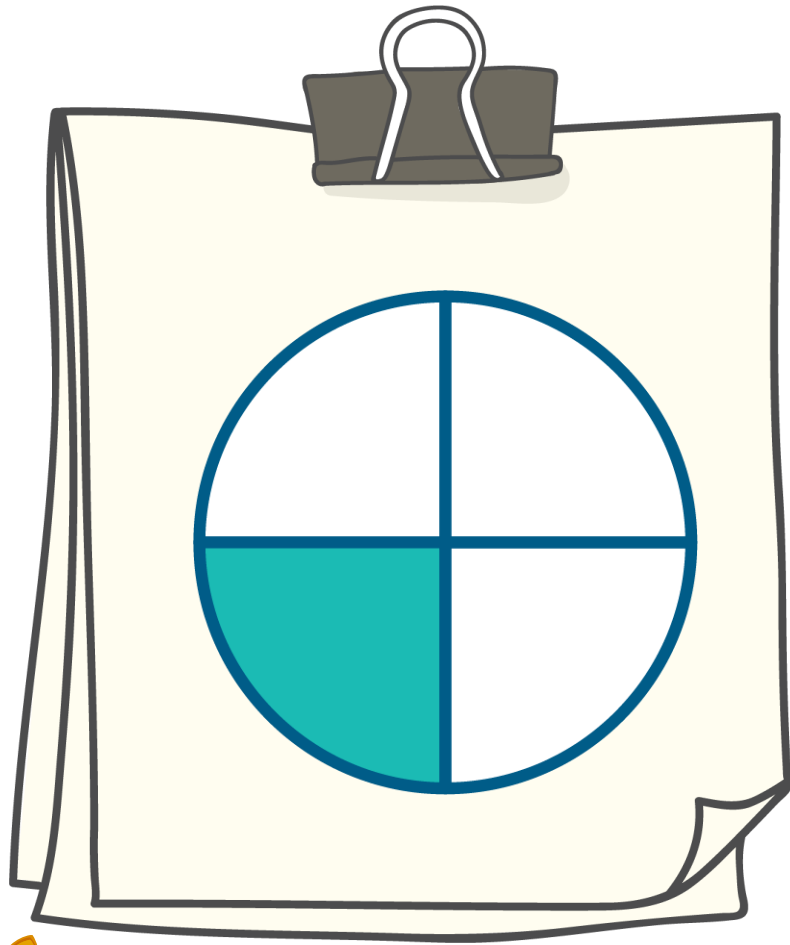
B



C



NEXT



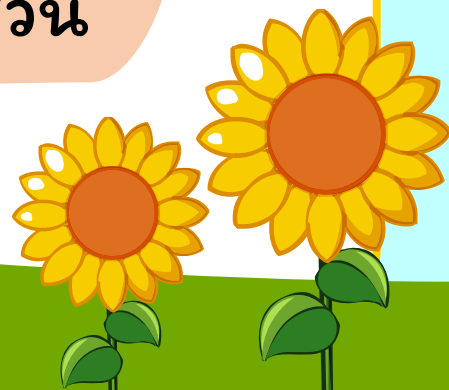
รูปวงกลม 1 รูป แบ่งเป็น 4 ส่วน เท่า ๆ กัน

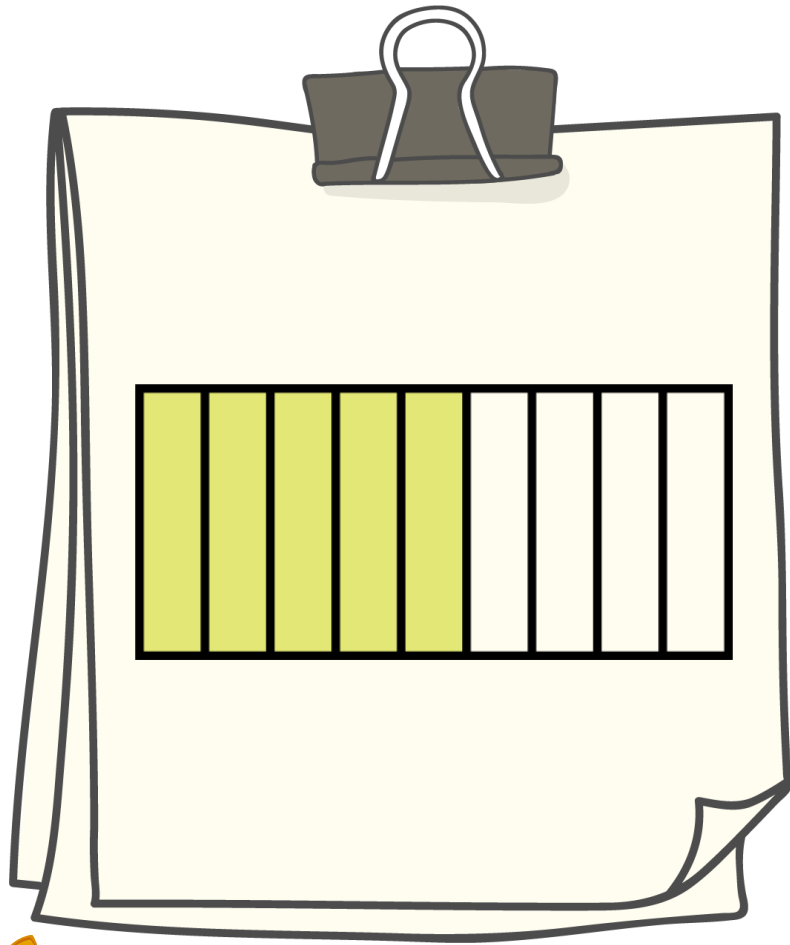
ระบายสี 1 ส่วนใน 4 ส่วน

เขียนเศษส่วนแสดงจำนวนของส่วนที่  
ระบายสีเป็น  $\frac{1}{4}$

$\frac{1}{4}$  อ่านว่า เศษหนึ่งส่วนสี่

1 เป็น ตัวเศษ      4 เป็น ตัวส่วน





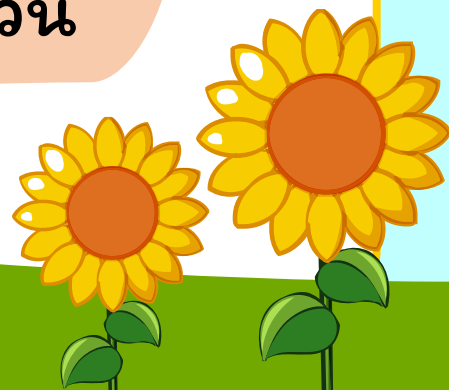
รูปสี่เหลี่ยม 1 รูป แบ่งเป็น 9 ส่วน เท่า ๆ กัน

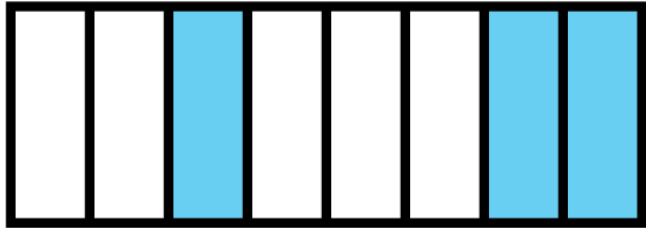
ระบายสี 5 ส่วนใน 9 ส่วน

เขียนเศษส่วนแสดงจำนวนของส่วนที่  
ระบายสีเป็น  $\frac{5}{9}$

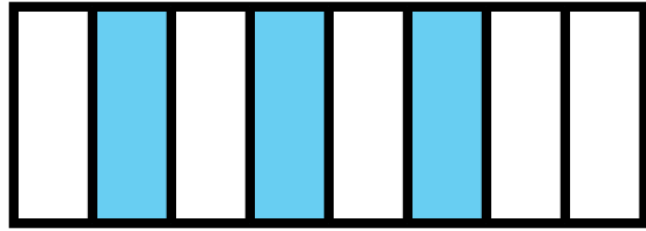
$\frac{5}{9}$  อ่านว่า เศษห้าส่วนเก้า

5 เป็น ตัวเศษ 9 เป็น ตัวส่วน

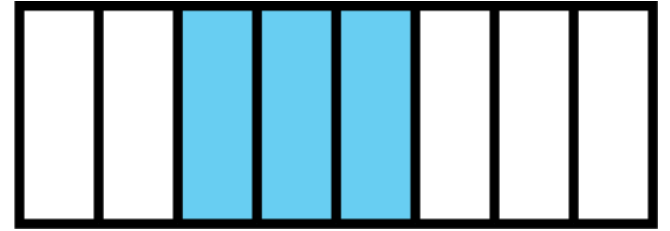




รูป 1



รูป 2



รูป 3



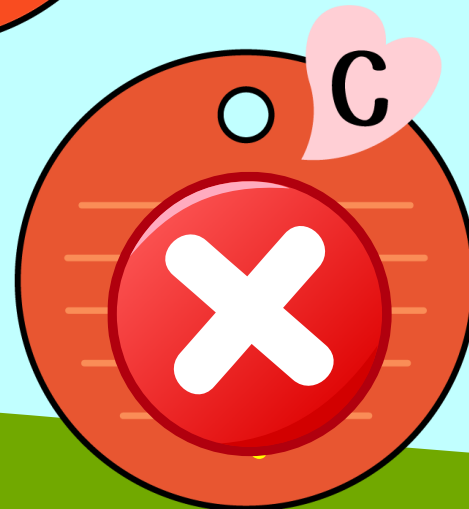
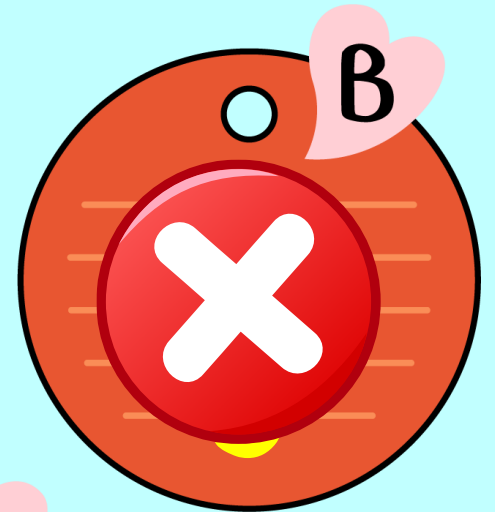
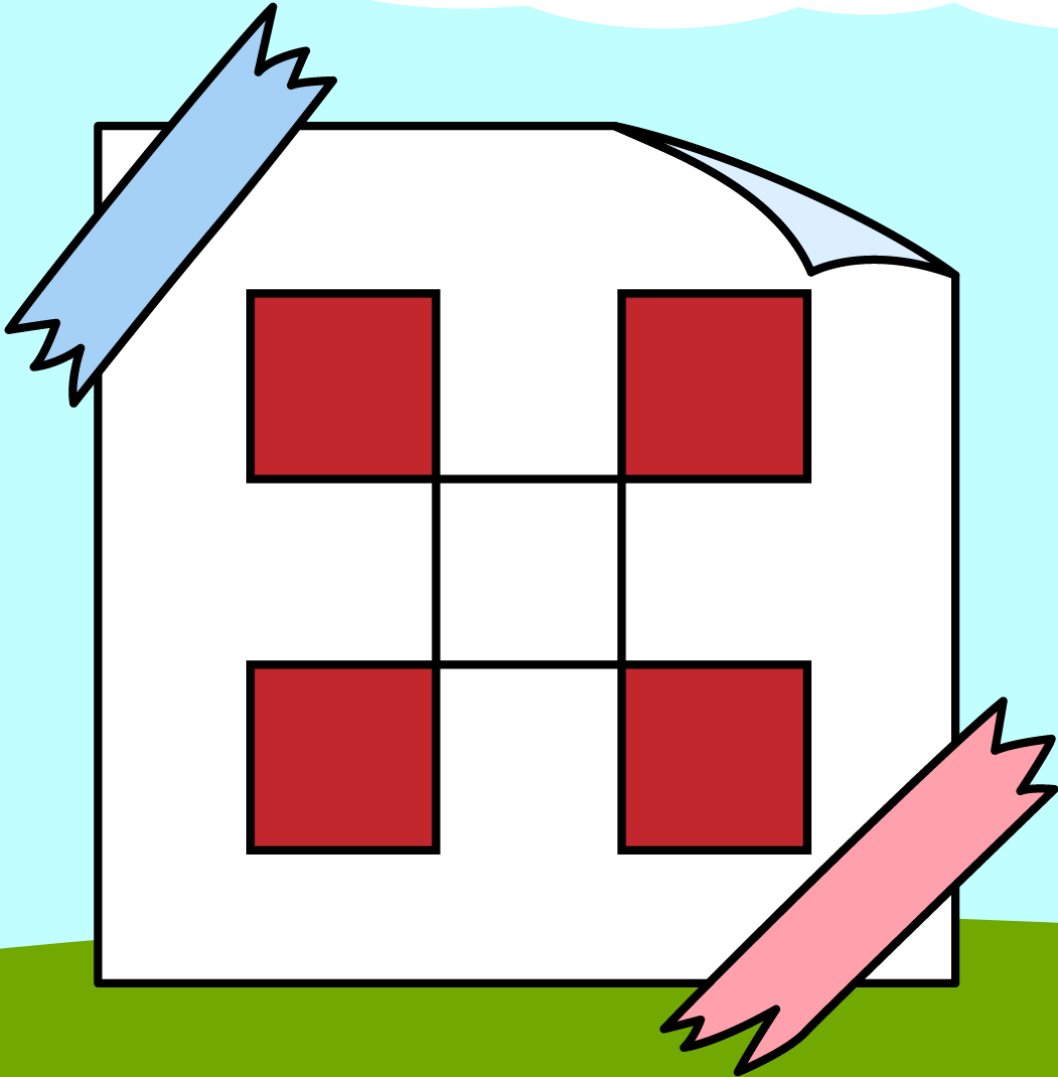
รูปทั้งสามรูปมีค่าเท่ากันหรือไม่

เท่ากัน เพราะแต่ละรูประบายสี 3 ส่วนจาก 8 ส่วน  
เท่า ๆ กัน



1

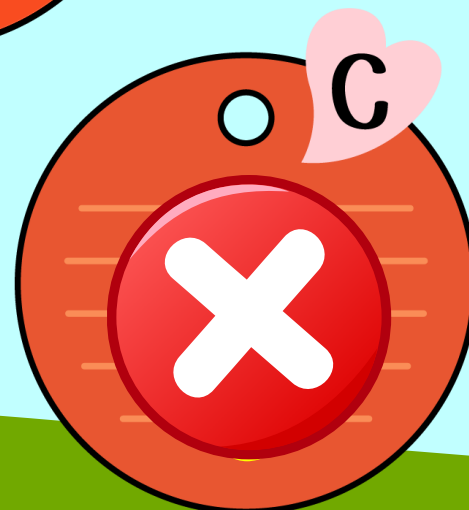
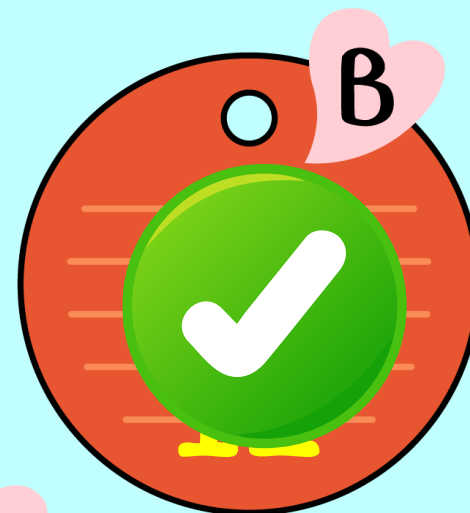
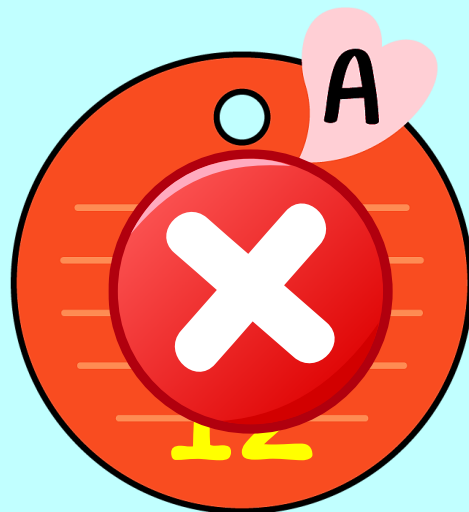
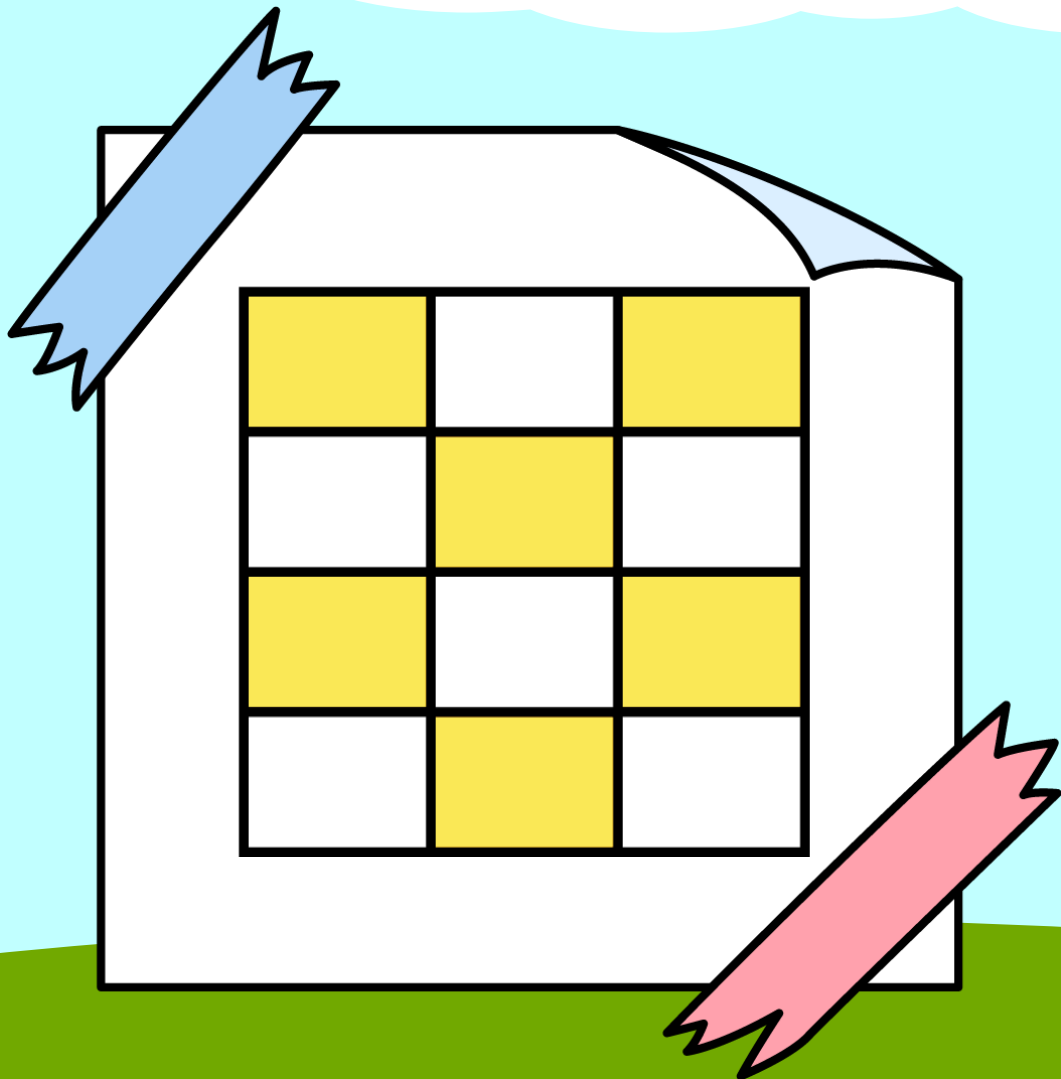
บอกเศษส่วนแสดงจำนวนของส่วนที่ระบายสี



NEXT

2

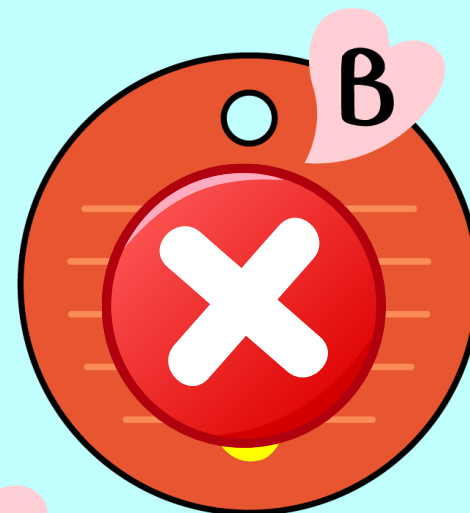
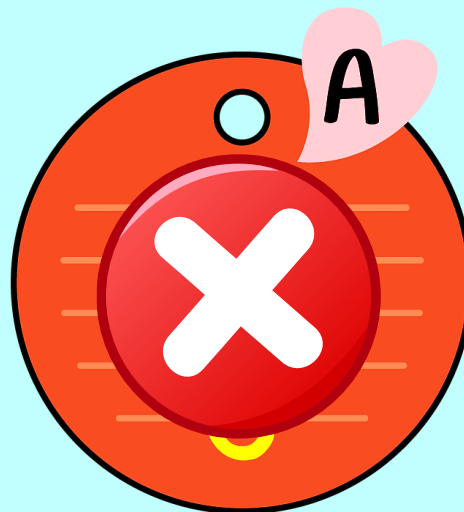
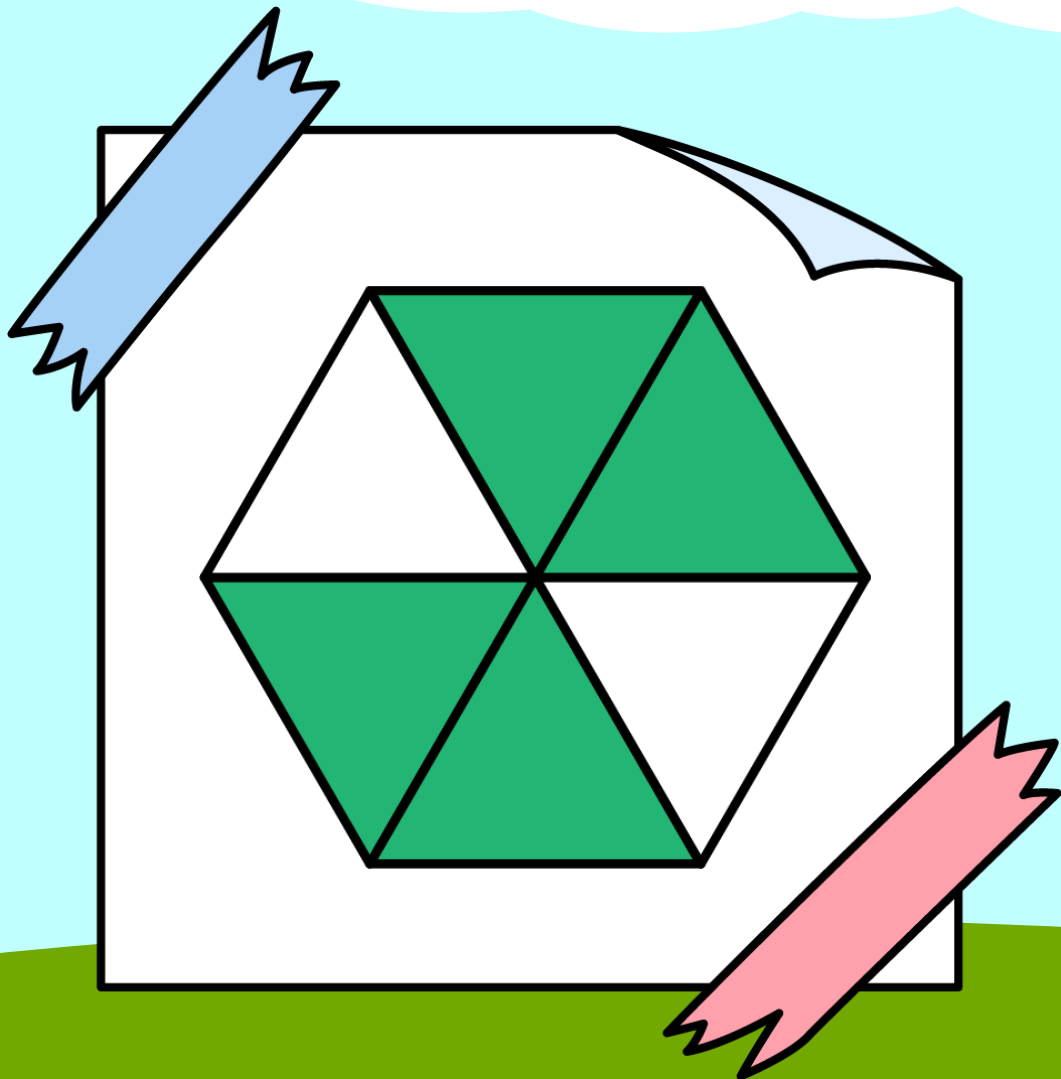
บอกเศษส่วนแสดงจำนวนของส่วนที่ระบายสี



NEXT

3

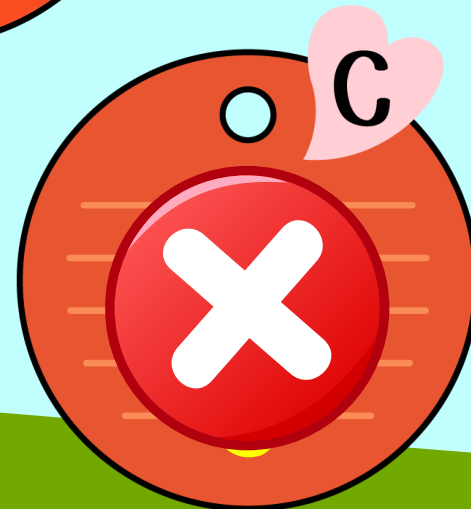
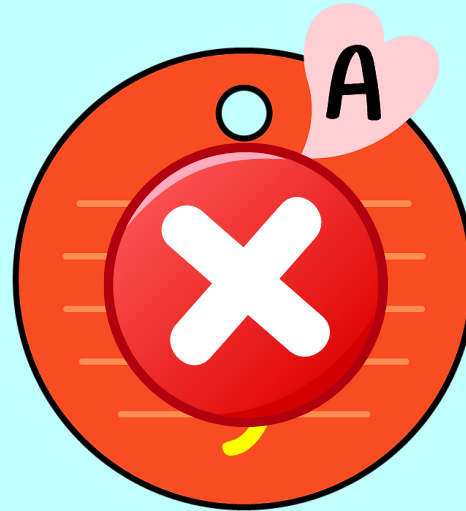
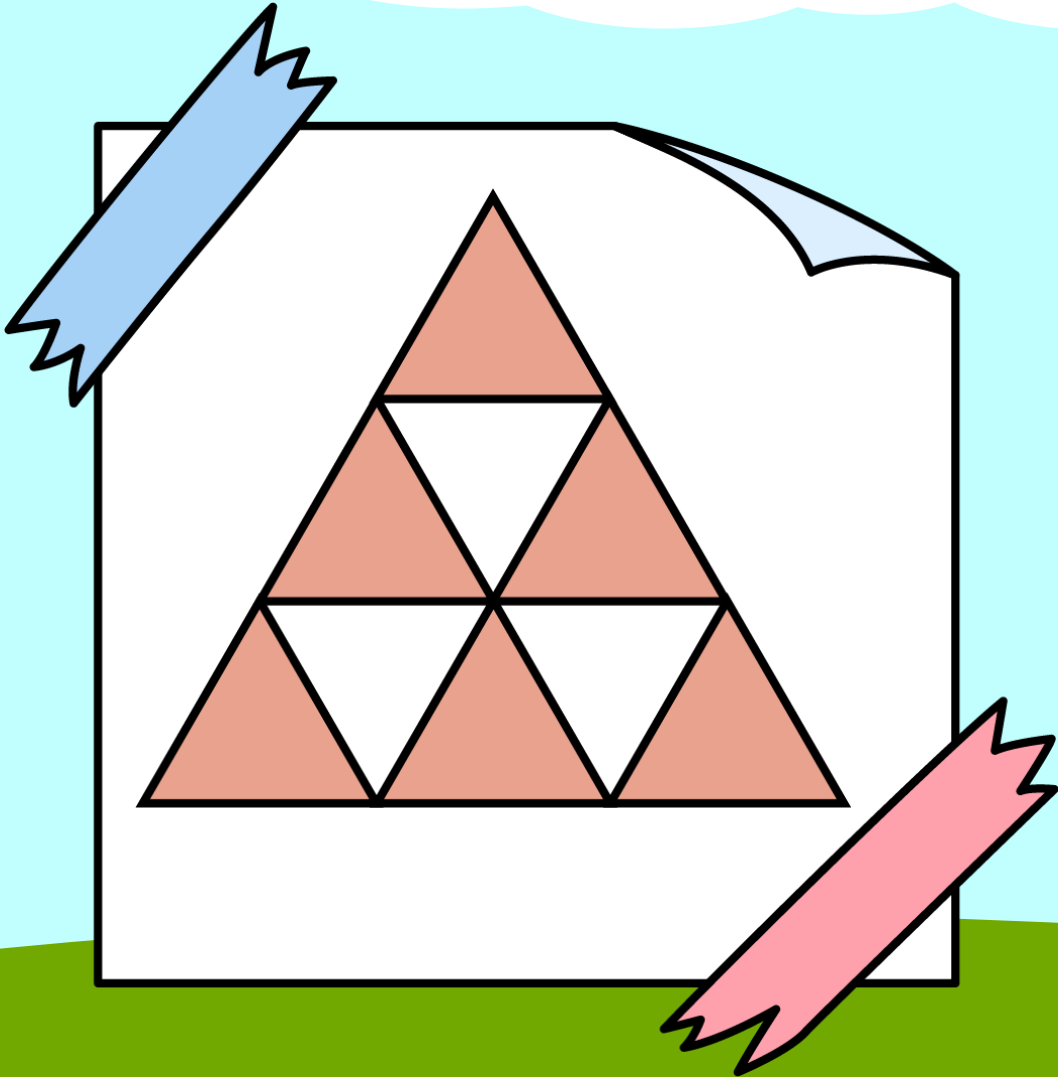
บอกเศษส่วนแสดงจำนวนของส่วนที่ระบายสี



NEXT

4

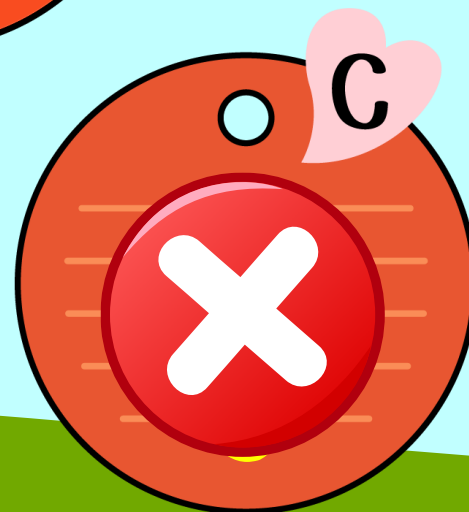
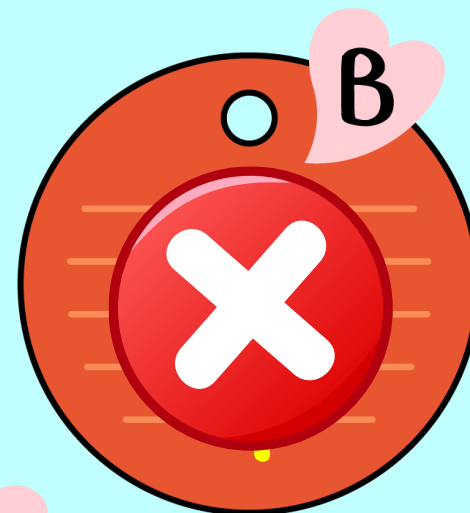
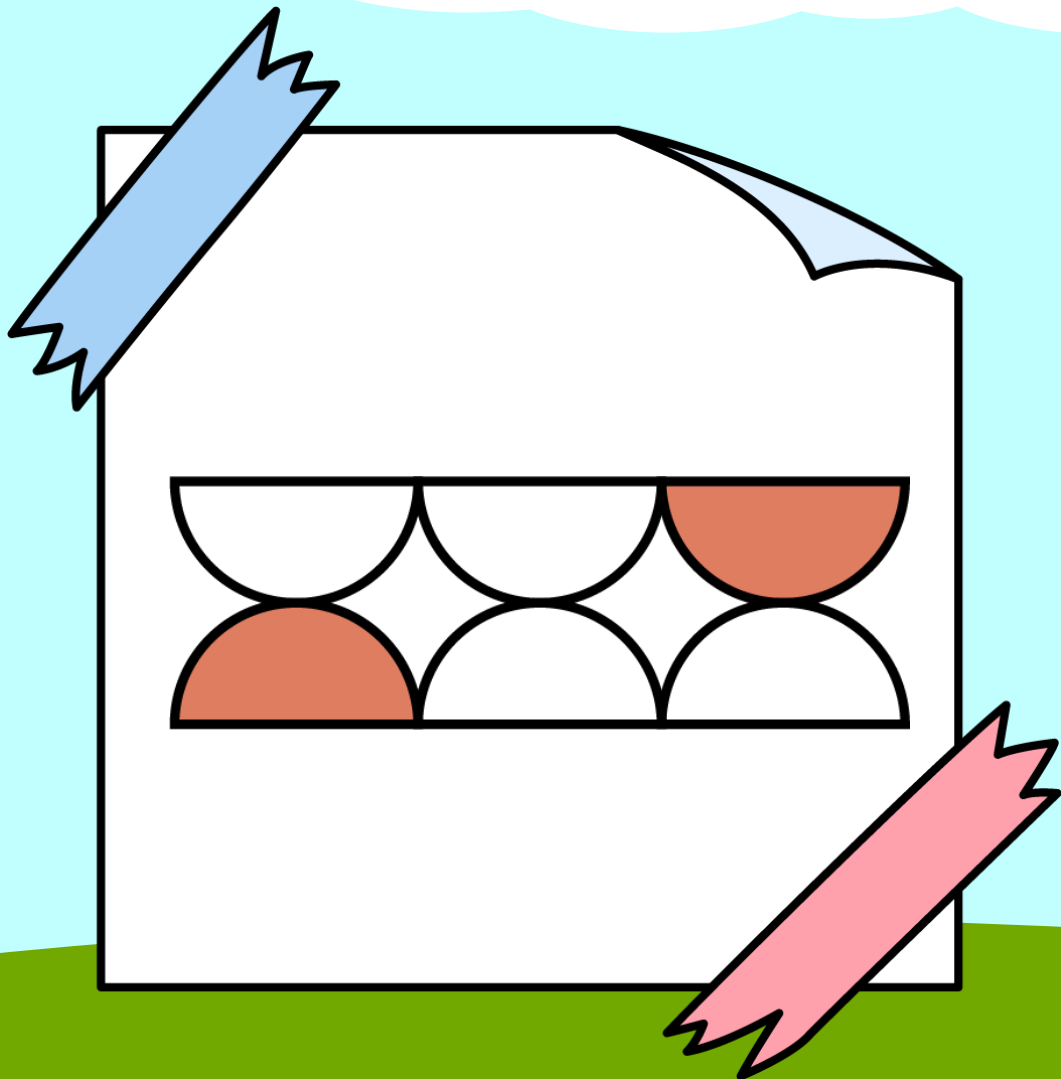
บอกเศษส่วนแสดงจำนวนของส่วนที่ระบายสี



NEXT

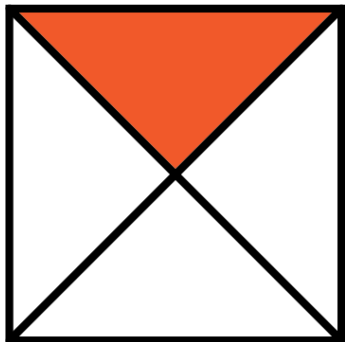
5

บอกเศษส่วนแสดงจำนวนของส่วนที่ระบายสี



NEXT

เขียนเศษส่วนแสดงจำนวนของส่วนที่ระบายสี  
พร้อมทั้งเขียนคำอ่าน, ตัวเศษ และตัวส่วน

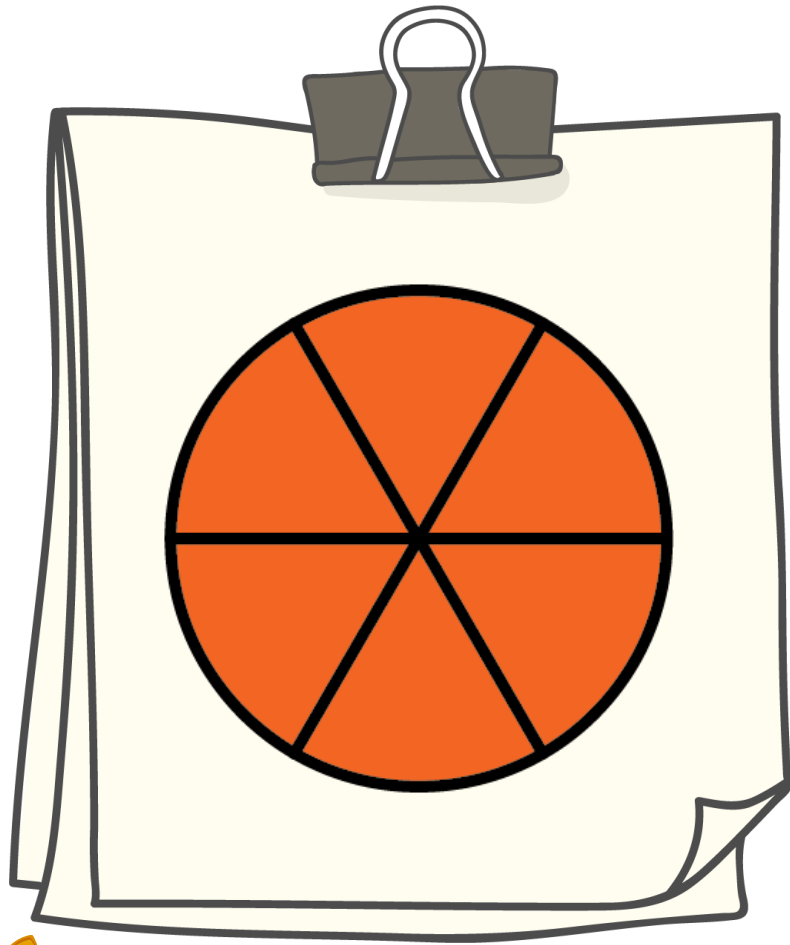
ข้อ	รูป	เศษส่วน	คำอ่าน	ตัวเศษ	ตัวส่วน
1)		$\frac{1}{4}$ .....	เศษหนึ่งส่วนสี่ .....	1 .....	4 .....
2)		$\frac{4}{8}$ .....	เศษสี่ส่วนแปด .....	4 .....	8 .....

เขียนเศษส่วนแสดงจำนวนของส่วนที่ระบายสี  
 พร้อมทั้งเขียนคำอ่าน, ตัวเศษ และตัวส่วน

ข้อ	รูป	เศษส่วน	คำอ่าน	ตัวเศษ	ตัวส่วน
3)		$\frac{1}{3}$ .....	เศษหนึ่งส่วนสาม .....	1 .....	3 .....
4)		$\frac{5}{8}$ .....	เศษห้าส่วนแปด .....	5 .....	8 .....

เขียนเศษส่วนแสดงจำนวนของส่วนที่ระบายสี  
พร้อมทั้งเขียนคำอ่าน, ตัวเศษ และตัวส่วน

ข้อ	รูป	เศษส่วน	คำอ่าน	ตัวเศษ	ตัวส่วน
5)		$\frac{5}{12}$ .....	เศษห้าส่วนสิบสอง .....	5 .....	12 .....
6)		$\frac{8}{48}$ .....	เศษแปดส่วนสี่สิบแปด .....	8 .....	48 .....



รูปวงกลม 1 รูป แบ่งเป็น 6 ส่วน เท่า ๆ กัน

ระบายสี 6 ส่วนใน 6 ส่วน

เขียนเศษส่วนแสดงจำนวนของส่วนที่

ระบายสีเป็น  $\frac{6}{6}$

$\frac{6}{6}$  อ่านว่า เศษหกส่วนหก

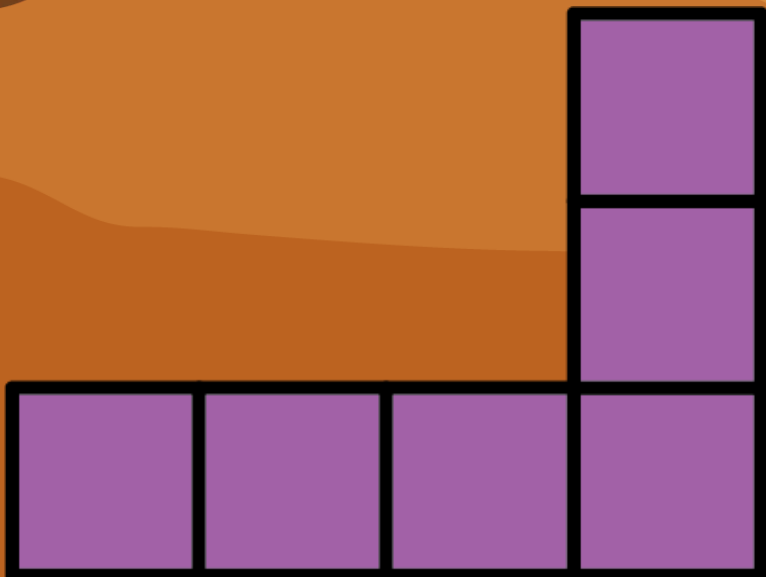
6 เป็น ตัวเศษ 6 เป็น ตัวส่วน

ระบายสี 6 ส่วนใน 6 ส่วน หมายถึง ระบายสีแต่ละ  
ส่วนของรูปจนเต็ม 1 รูป ดังนั้น  $\frac{6}{6}$  เท่ากับ 1



คลิกเลือกเศษส่วนแสดงจำนวนของส่วนที่ระบายสี

1



$\frac{6}{6}$



1

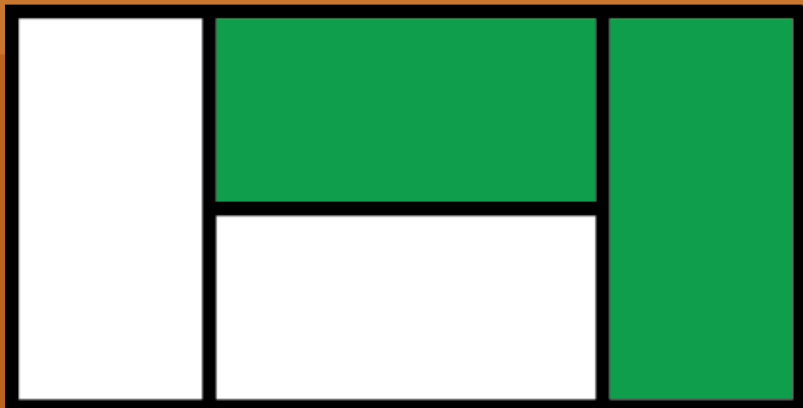


0

NEXT

คลิกเลือกเศษส่วนแสดงจำนวนของส่วนที่ระบายสี

2



$\frac{3}{4}$



เศษสองส่วนสอง

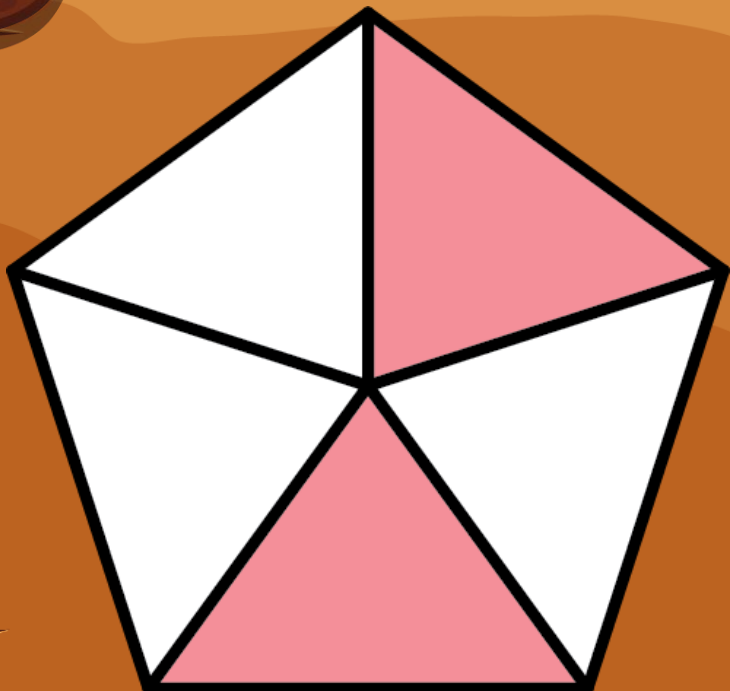


เศษสองส่วนสี่

NEXT

คลิกเลือกเศษส่วนแสดงจำนวนของส่วนที่ระบายสี

3



เศษสามส่วนห้า



เศษสองส่วนห้า

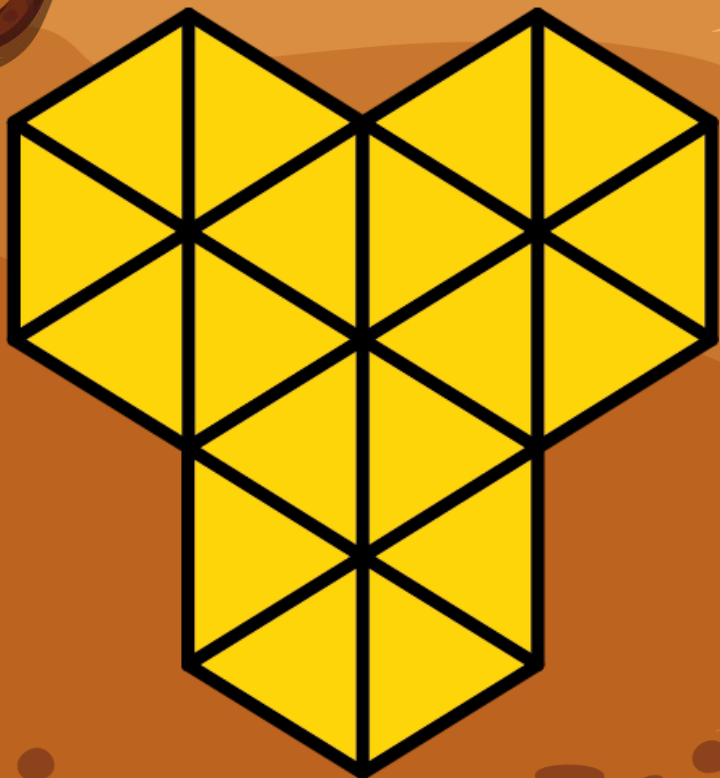


$\frac{2}{5}$

NEXT

คลิกเลือกเศษส่วนแสดงจำนวนของส่วนที่ระบายสี

4



$\frac{18}{18}$



1

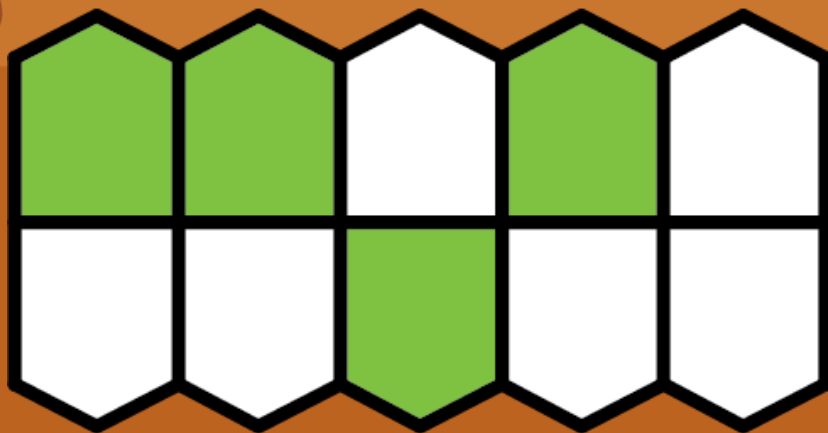


เศษสามส่วนห้า

NEXT

คลิกเลือกเศษส่วนแสดงจำนวนของส่วนที่ระบายสี

5



$$\frac{6}{10}$$



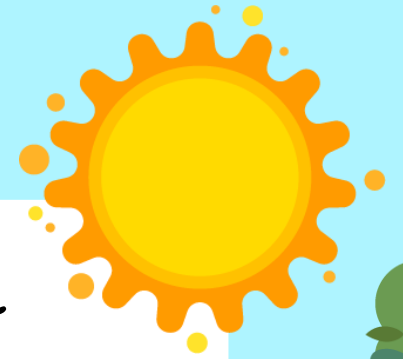
$$\frac{4}{10}$$



เศษสี่ส่วนสิบ

NEXT

# สิ่งที่ได้เรียนรู้



- 1) เศษส่วนเป็นสัญลักษณ์แสดงจำนวน ซึ่งประกอบด้วยตัวเศษ และตัวส่วน

**ตัวเศษ** แสดงจำนวนของส่วนที่กล่าวถึง เขียนไว้ด้านบนของเส้นคั่น  
**ตัวส่วน** แสดงจำนวนของส่วนที่เท่า ๆ กันทั้งหมดเขียนไว้ด้านล่าง

ของเส้นคั่น เช่น  $\frac{1}{8}$ ,  $\frac{3}{7}$ ,  $\frac{15}{20}$

- 2) เศษส่วนที่ตัวเศษเท่ากับตัวส่วนมีค่าเท่ากับ 1

เช่น  $\frac{3}{3}$ ,  $\frac{10}{10} = 1$



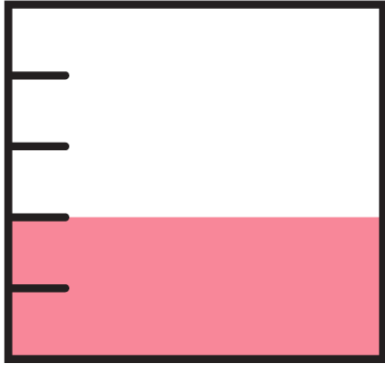
# การเปรียบเทียบ และเรียงลำดับเศษส่วนที่ตัวส่วนเท่ากัน

**จุดประสงค์ :**

- 1) เปรียบเทียบเศษส่วนที่ตัวส่วนเท่ากันโดยที่ตัวเศษน้อยกว่าหรือเท่ากับตัวส่วน
- 2) เรียงลำดับเศษส่วนที่ตัวส่วนเท่ากันโดยที่ตัวเศษน้อยกว่าหรือเท่ากับตัวส่วน

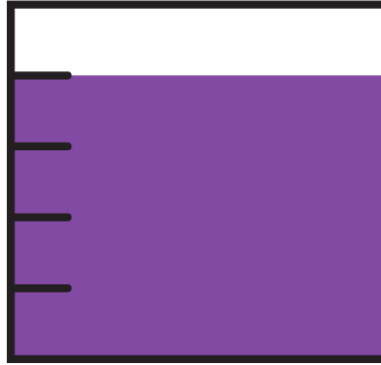
โหลแก้วความจุ 1 ลิตร มีน้ำผลไม้อยู่ดังนี้

1 ลิตร



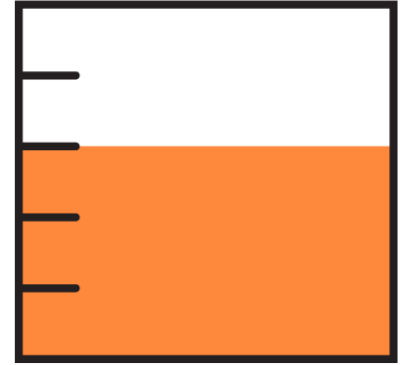
น้ำลิ้นจี่  $\frac{2}{5}$  ลิตร

1 ลิตร



น้ำองุ่น  $\frac{4}{5}$  ลิตร

1 ลิตร



น้ำส้ม  $\frac{3}{5}$  ลิตร



น้ำองุ่น  $\frac{4}{5}$  ลิตร มีปริมาตร ..... **มากกว่า** ..... น้ำส้ม  $\frac{3}{5}$  ลิตร  
(มากกว่า / น้อยกว่า)

รูปที่ 1



$\frac{4}{6}$

รูปที่ 2



$\frac{5}{6}$



$\frac{4}{6}$  น้อยกว่า  $\frac{5}{6}$  เขียนแทนด้วย  $\frac{4}{6} < \frac{5}{6}$

หรือ  $\frac{5}{6}$  มากกว่า  $\frac{4}{6}$  เขียนแทนด้วย  $\frac{5}{6} > \frac{4}{6}$



เศษส่วนใดมีค่ามากกว่า 1 สีแต่ละรูปเป็นเท่าไร

รูปที่ 1



$\frac{3}{4}$

รูปที่ 2



$\frac{1}{4}$

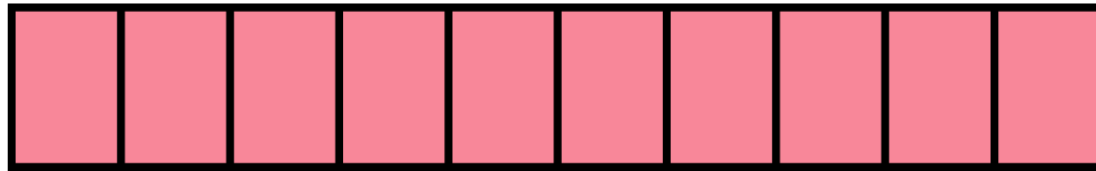


$\frac{3}{4}$  มากกว่า  $\frac{1}{4}$  เขียนแทนด้วย  $\frac{3}{4} > \frac{1}{4}$



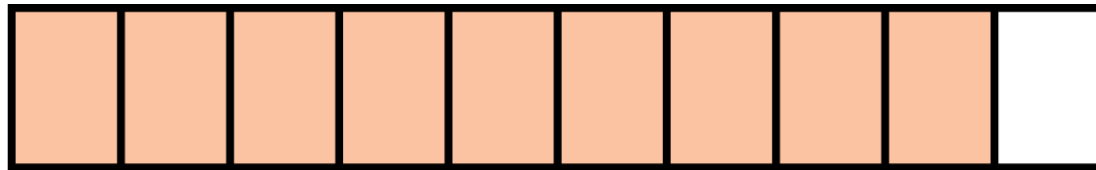
เศษส่วนใดมีค่ามากกว่า / สีแต่ละรูปเป็นเท่าไร

รูปที่ 1



$\frac{10}{10}$  หรือ 1

รูปที่ 2



$\frac{9}{10}$



$\frac{10}{10}$  มากกว่า  $\frac{9}{10}$  เขียนแทนด้วย  $\frac{10}{10} > \frac{9}{10}$



เศษส่วนใดมีค่ามากกว่า 1 สีแต่ละรูปเป็นเท่าไร

รูปที่ 1



$\frac{3}{9}$

รูปที่ 2



$\frac{6}{9}$



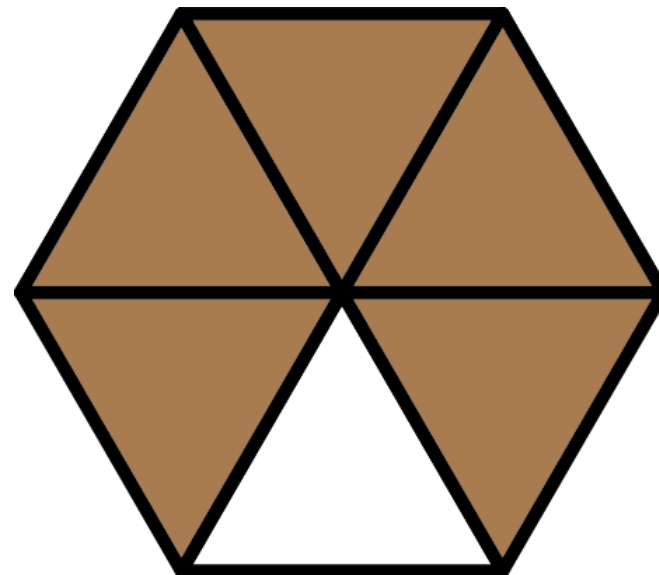
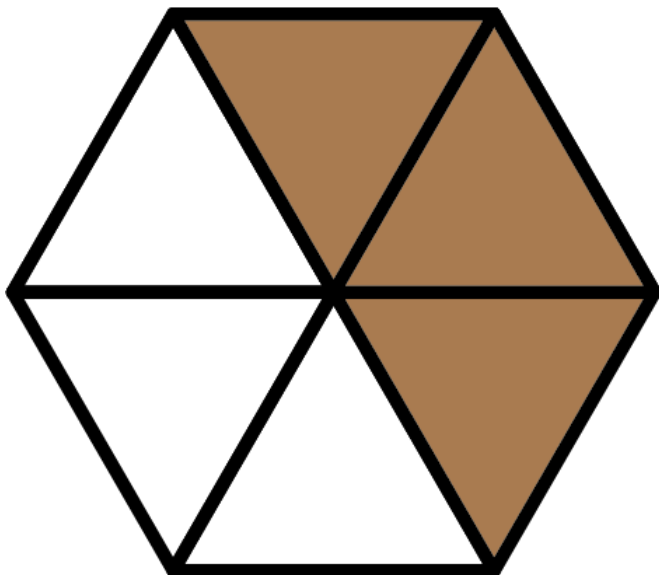
$\frac{6}{9}$  มากกว่า  $\frac{3}{9}$  เขียนแทนด้วย  $\frac{6}{9} > \frac{3}{9}$



คลิกเลือกคำตอบที่ถูกต้อง



1



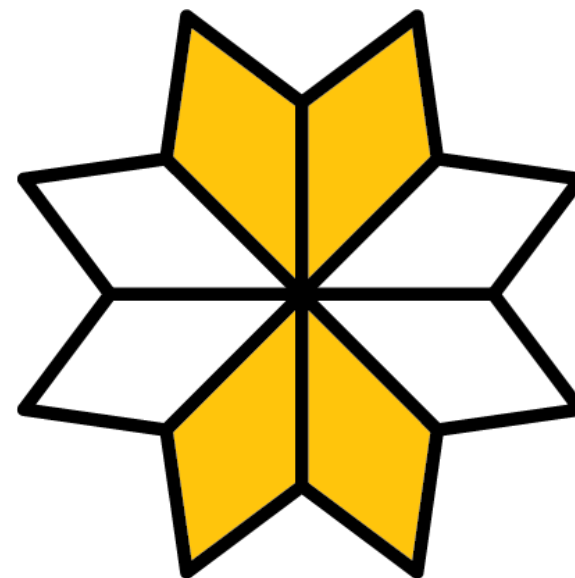
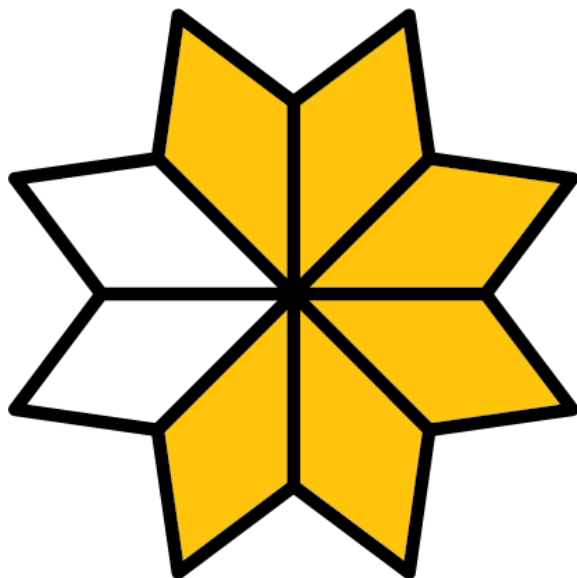
NEXT



คลิกเลือกคำตอบที่ถูกต้อง



2



NEXT



คลิกเลือกคำตอบที่ถูกต้อง



3





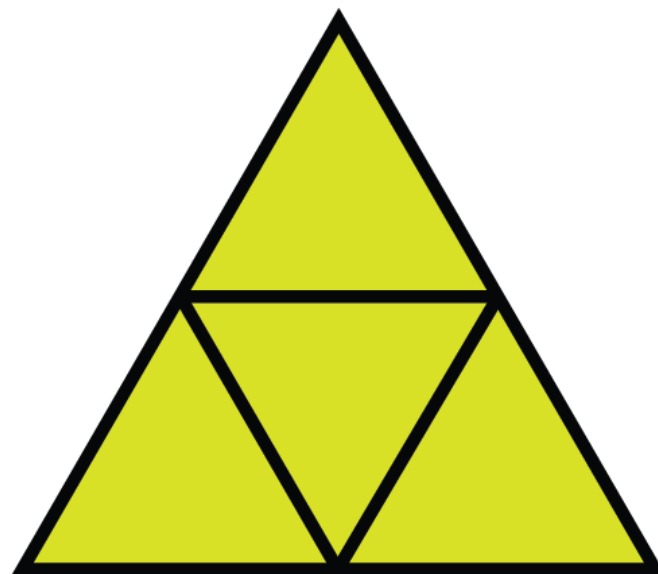
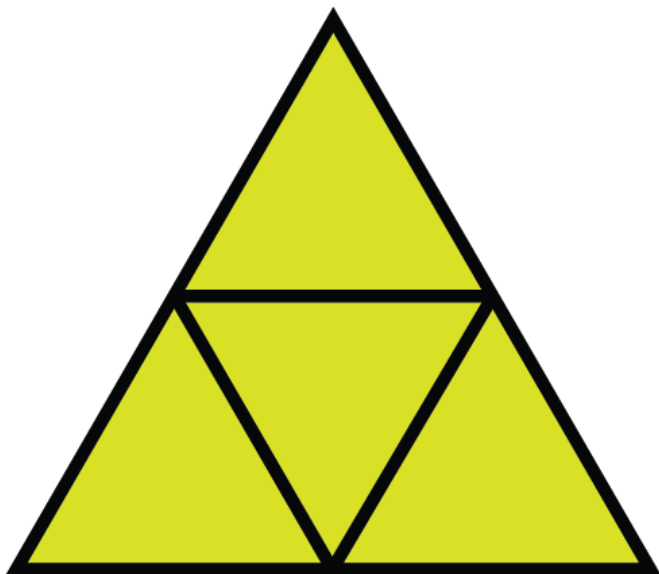
NEXT



คลิกเลือกคำตอบที่ถูกต้อง



4



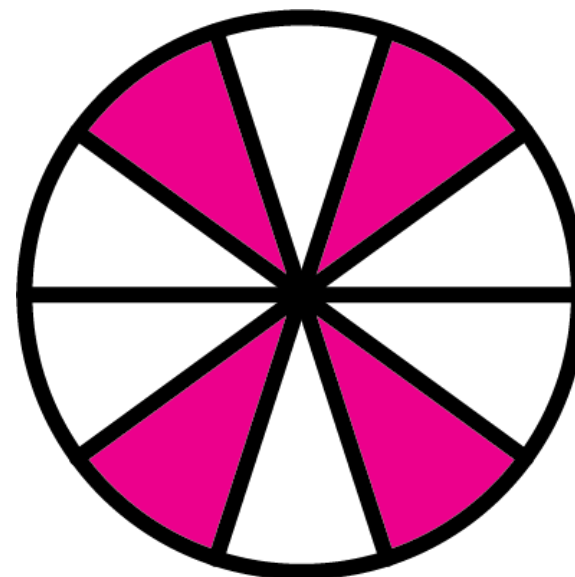
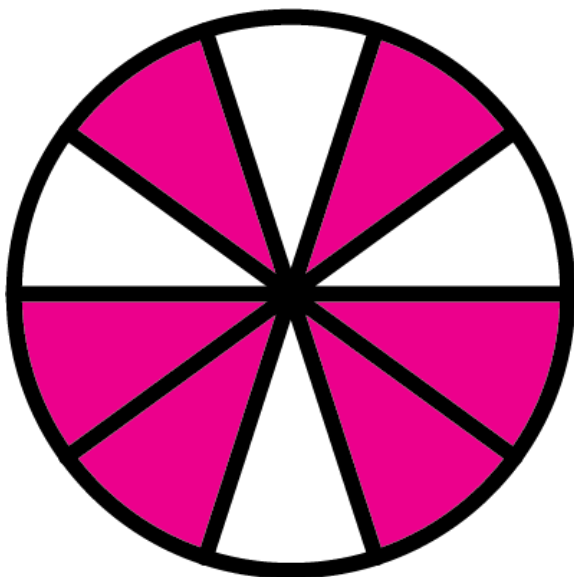
NEXT



คลิกเลือกคำตอบที่ถูกต้อง



5



NEXT



เปรียบเทียบ  $\frac{7}{12}$  กับ  $\frac{5}{12}$

เนื่องจากเศษส่วนทั้งสองจำนวนมีตัวส่วนเท่ากันคือ 12

พิจารณาตัวเศษ  $7 > 5$  ดังนั้น  $\frac{7}{12} > \frac{5}{12}$



การเปรียบเทียบเศษส่วนที่ตัวส่วนเท่ากัน  
ให้ดูที่ตัวเศษ ถ้าตัวเศษของเศษส่วนใดมากกว่า  
เศษส่วนนั้นจะมากกว่า





คลิกเลือกคำตอบที่ถูกต้อง



$$\frac{15}{20}$$



$$\frac{5}{20}$$



$$\frac{3}{17}$$



$$\frac{3}{17}$$

NEXT



คลิกเลือกคำตอบที่ถูกต้อง



$$\frac{2}{9}$$



$$\frac{3}{9}$$



$$\frac{2}{2}$$



$$\frac{1}{2}$$

NEXT



คลิกเลือกคำตอบที่ถูกต้อง



$$\frac{12}{17}$$



$$\frac{11}{17}$$



$$\frac{5}{30}$$



$$\frac{7}{30}$$

NEXT



คลิกเลือกคำตอบที่ถูกต้อง



$$\frac{6}{10}$$



$$\frac{6}{10}$$



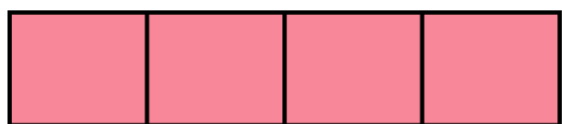
$$\frac{34}{50}$$



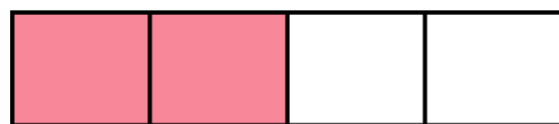
$$\frac{43}{50}$$

NEXT

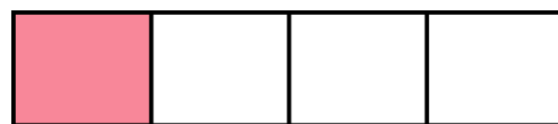
# เรียงลำดับเศษส่วนที่ตัวส่วนเท่ากัน



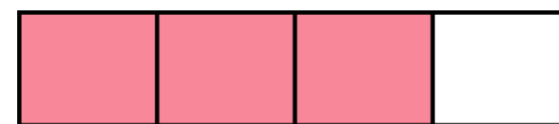
$$\frac{1}{4}$$



$$\frac{2}{4}$$



$$\frac{3}{4}$$

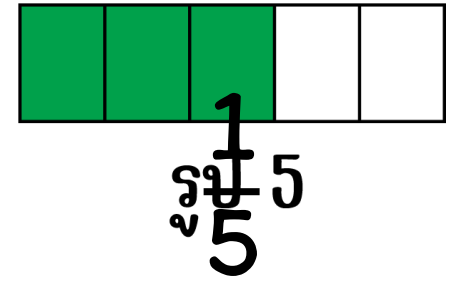
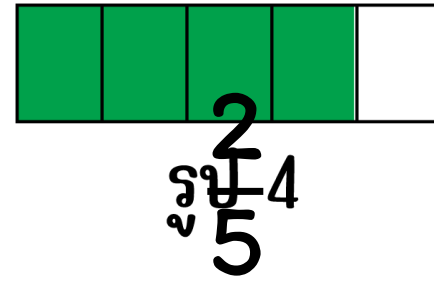
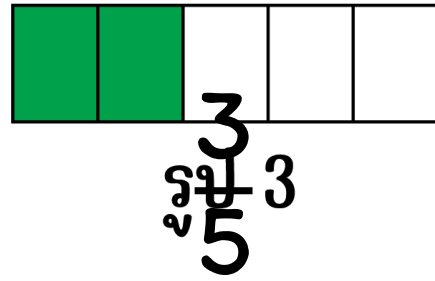
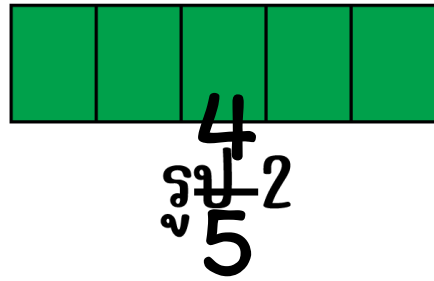
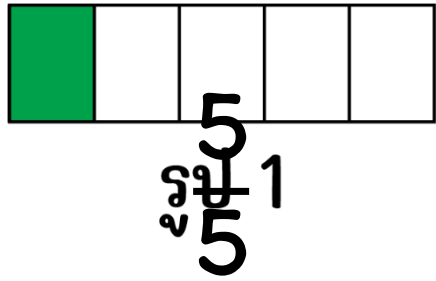


$$\frac{4}{4}$$



การเรียงลำดับเศษส่วนที่ตัวส่วนเท่ากันจากน้อยไปมาก  
ให้เขียนเศษส่วนเรียงลำดับจากเศษส่วนที่ตัวเศษน้อยไปมาก

# เรียงลำดับเศษส่วนที่ตัวส่วนเท่ากัน



การเรียงลำดับเศษส่วนที่ตัวส่วนเท่ากันจากมากไปน้อย  
ให้เขียนเศษส่วนเรียงลำดับจากเศษส่วนที่ตัวเศษมากไปน้อย

1

เรียงลำดับเศษส่วนจากมากไปน้อย

A

$$\frac{4}{15}$$

B

$$\frac{5}{15}$$

E

$$\frac{13}{15}$$

$$\frac{10}{15}$$

$$\frac{9}{15}$$

C

D

$$\frac{13}{15} \quad \frac{10}{15} \quad \frac{9}{15} \quad \frac{5}{15} \quad \frac{4}{15}$$



2

เรียงลำดับเศษส่วนจากน้อยไปมาก

A

$$\frac{7}{10}$$

B

$$\frac{5}{10}$$

E

$$\frac{6}{10}$$

$$\frac{10}{10}$$

C

$$\frac{2}{10}$$

D

$$\frac{2}{10} \quad \frac{5}{10} \quad \frac{6}{10} \quad \frac{7}{10} \quad \frac{10}{10}$$



3

เรียงลำดับเศษส่วนจากมากไปน้อย

A

$$\frac{2}{27}$$

B

$$\frac{24}{27}$$

E

$$\frac{18}{27}$$

$$\frac{14}{27}$$

C

$$\frac{20}{27}$$

D

$$\frac{24}{27} \quad \frac{20}{27} \quad \frac{18}{27} \quad \frac{14}{27} \quad \frac{2}{27}$$



4

เรียงลำดับเศษส่วนจากน้อยไปมาก

A

$$\frac{16}{24}$$

B

$$\frac{21}{24}$$

E

$$\frac{18}{24}$$

$$\frac{8}{24}$$

C

$$\frac{3}{24}$$

D

$$\frac{3}{24} \quad \frac{8}{24} \quad \frac{16}{24} \quad \frac{18}{24} \quad \frac{21}{24}$$



5

เรียงลำดับเศษส่วนจากมากไปน้อย

A

$$\frac{6}{12}$$

$$\frac{5}{12}$$

B

E

$$\frac{11}{12}$$

$$\frac{8}{12}$$

$$\frac{12}{12}$$

C

D

$$\frac{12}{12} \quad \frac{11}{12} \quad \frac{8}{12} \quad \frac{6}{12} \quad \frac{5}{12}$$



# สิ่งที่ได้เรียนรู้

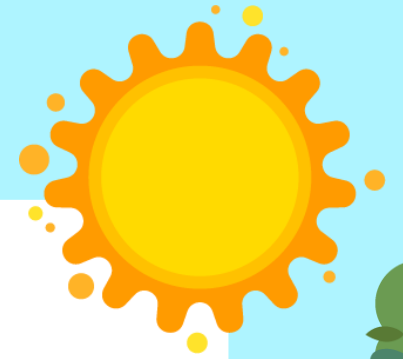


1) การเปรียบเทียบเศษส่วนที่ตัวส่วนเท่ากัน ให้ดูที่ตัวเศษ  
ถ้าตัวเศษของเศษส่วนใดมากกว่าเศษส่วนนั้นจะมากกว่า

$$\frac{3}{5} > \frac{2}{5} \qquad \frac{7}{12} < \frac{10}{12}$$



# สิ่งที่ได้เรียนรู้



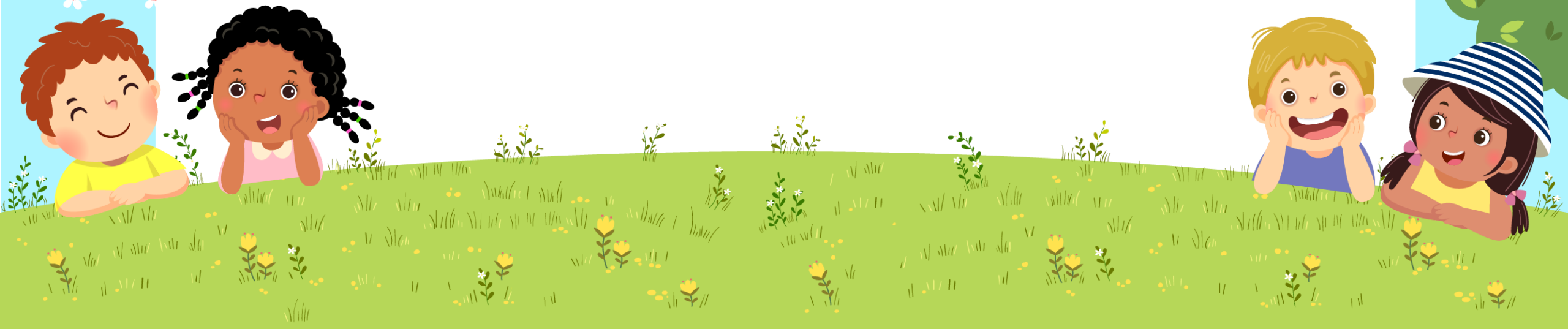
2) การเรียงลำดับเศษส่วนที่ตัวส่วนเท่ากัน ให้พิจารณาตัวเศษ

- ถ้าเรียงลำดับเศษส่วนจาก**มากไปน้อย**

ให้เขียนเศษส่วนเรียงลำดับจากเศษส่วนที่ตัวเศษ**มากไปน้อย**

- ถ้าเรียงลำดับเศษส่วนจาก**น้อยไปมาก**

ให้เขียนเศษส่วนเรียงลำดับจากเศษส่วนที่ตัวเศษ**น้อยไปมาก**



# การเปรียบเทียบ และเรียงลำดับเศษส่วนที่ตัวเศษเท่ากัน

**จุดประสงค์ :**

- 1) เปรียบเทียบเศษส่วนที่ตัวเศษเท่ากัน โดยที่ตัวเศษน้อยกว่าหรือเท่ากับตัวส่วน
- 2) เรียงลำดับเศษส่วนที่ตัวเศษเท่ากัน โดยที่ตัวเศษน้อยกว่าหรือเท่ากับตัวส่วน

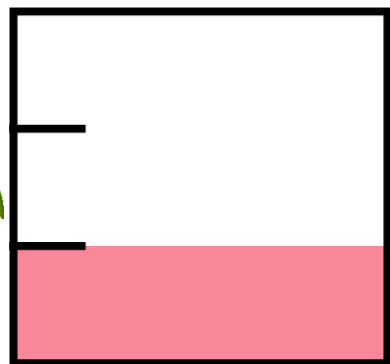
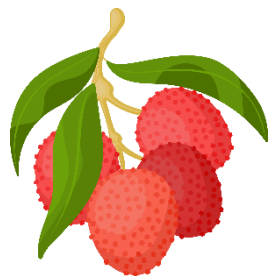
ขวดแก้ว 3 ใบ แต่ละใบมีความจุ 1 ลิตร

ใบ 1 แบ่งเป็น 3 ส่วน เท่า ๆ กัน

ใบ 2 แบ่งเป็น 5 ส่วน เท่า ๆ กัน

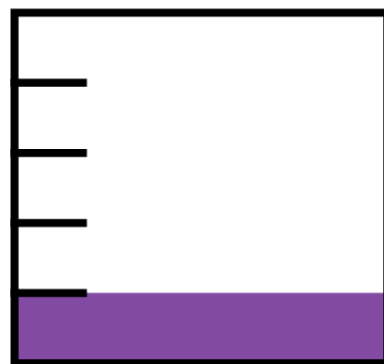
ใบ 3 แบ่งเป็น 2 ส่วน เท่า ๆ กัน

1 ลิตร



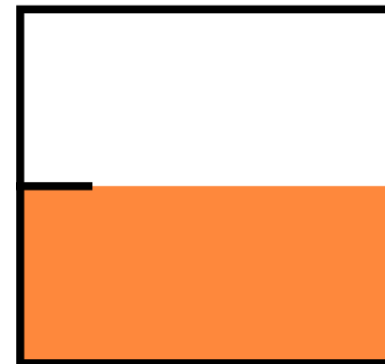
น้ำลิ้นจี่  $\frac{1}{3}$  ลิตร

1 ลิตร



น้ำองุ่น  $\frac{1}{5}$  ลิตร

1 ลิตร



น้ำส้ม  $\frac{1}{2}$  ลิตร



น้ำองุ่น  $\frac{1}{5}$  ลิตร มีปริมาตร ..... **น้อยกว่า** ..... น้ำส้ม  $\frac{1}{2}$  ลิตร  
(มากกว่า / น้อยกว่า)

รูปที่ 1



$\frac{2}{4}$

รูปที่ 2



$\frac{2}{6}$



$\frac{2}{4}$  มากกว่า  $\frac{2}{6}$  เขียนแทนด้วย  $\frac{2}{4} > \frac{2}{6}$

หรือ  $\frac{2}{6}$  น้อยกว่า  $\frac{2}{4}$  เขียนแทนด้วย  $\frac{2}{6} < \frac{2}{4}$



เศษส่วนใดมีค่ามากกว่า 1 สีแต่ละรูปเป็นเท่าไร

รูปที่ 1



$\frac{4}{5}$

รูปที่ 2



$\frac{4}{8}$



$\frac{4}{5}$  มากกว่า  $\frac{4}{8}$  เขียนแทนด้วย  $\frac{4}{5} > \frac{4}{8}$



เศษส่วนใดมีค่ามากกว่า 1 สีแต่ละรูปเป็นเท่าไร

รูปที่ 1



$\frac{5}{10}$

รูปที่ 2



$\frac{5}{8}$



$\frac{5}{8}$  มากกว่า  $\frac{5}{10}$  เขียนแทนด้วย  $\frac{5}{8} > \frac{5}{10}$



เศษส่วนใดมีค่ามากกว่า 1 สีแต่ละรูปเป็นเท่าไร

รูปที่ 1



$\frac{3}{4}$

รูปที่ 2



$\frac{3}{8}$



$\frac{3}{4}$  มากกว่า  $\frac{3}{8}$  เขียนแทนด้วย  $\frac{3}{4} > \frac{3}{8}$



เศษส่วนใดมีค่ามากกว่า วิธีแต่ละรูปเป็นเท่าไร

รูปที่ 1



$$\frac{9}{15}$$

รูปที่ 2



$$\frac{9}{11}$$



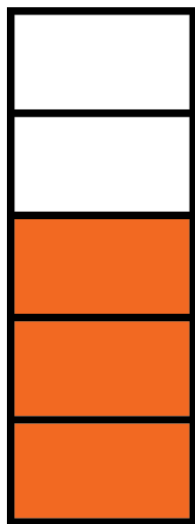
$\frac{9}{11}$  มากกว่า  $\frac{9}{15}$  เขียนแทนด้วย  $\frac{9}{11} > \frac{9}{15}$



จงเขียนเศษส่วนแสดงจำนวนของส่วนที่ระบายสี  
และเติมเครื่องหมาย > หรือ <

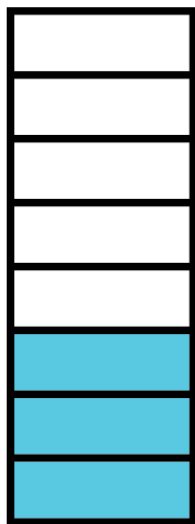


1



$\frac{3}{5}$

>



$\frac{3}{8}$

2



$\frac{2}{6}$

<



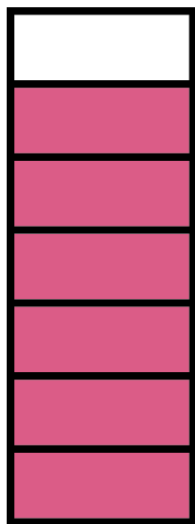
$\frac{2}{4}$



จงเขียนเศษส่วนแสดงจำนวนของส่วนที่ระบายสี  
และเติมเครื่องหมาย  $>$  หรือ  $<$

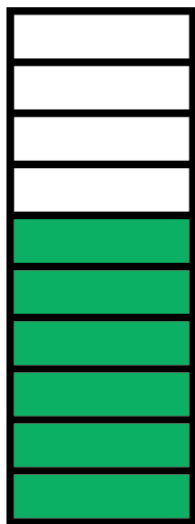


3



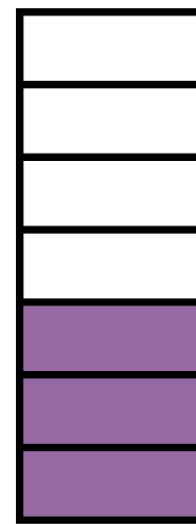
$$\frac{6}{7}$$

$>$



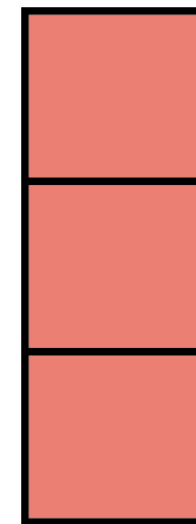
$$\frac{6}{10}$$

4



$$\frac{3}{7}$$

$<$



$$\frac{3}{3}$$



จงเขียนเศษส่วนแสดงจำนวนของส่วนที่ระบายสี  
และเติมเครื่องหมาย  $>$  หรือ  $<$



5



$\frac{2}{6}$

$<$



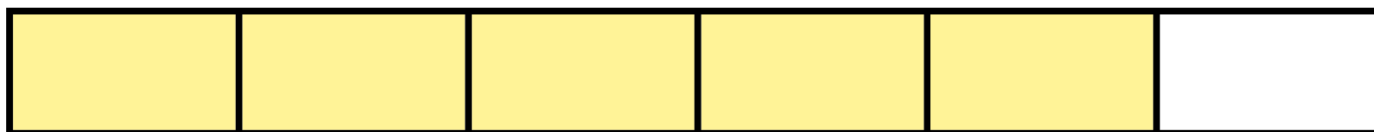
$\frac{2}{4}$



จงเขียนเศษส่วนแสดงจำนวนของส่วนที่ระบายสี  
และเติมเครื่องหมาย > หรือ <



6



$\frac{5}{6}$

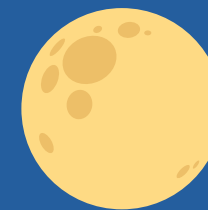
>



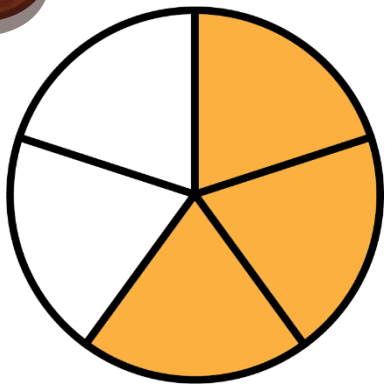
$\frac{5}{10}$



จงเขียนเศษส่วนแสดงจำนวนของส่วนที่ระบายสี  
และเติมเครื่องหมาย > หรือ <

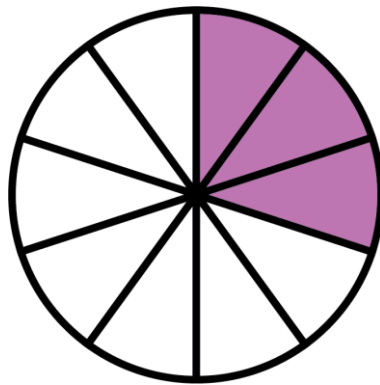


7



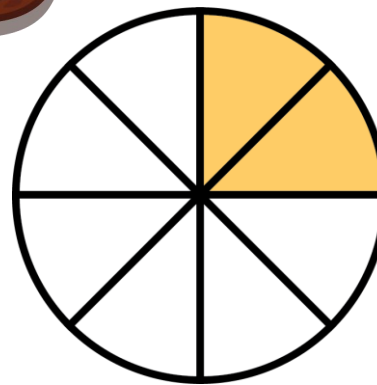
$\frac{3}{5}$

>



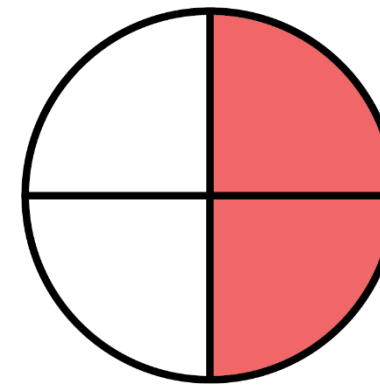
$\frac{3}{10}$

8



$\frac{2}{8}$

<



$\frac{2}{4}$



เปรียบเทียบ  $\frac{7}{13}$  กับ  $\frac{7}{15}$

เนื่องจากเศษส่วนทั้งสองจำนวนมีตัวเศษเท่ากันคือ 7

พิจารณาตัวเศษ  $13 < 15$  ดังนั้น  $\frac{7}{13} > \frac{7}{15}$



การเปรียบเทียบเศษส่วนที่ตัวเศษเท่ากัน  
ให้ดูที่ตัวส่วน ถ้าตัวส่วนของเศษส่วนใดน้อยกว่า  
เศษส่วนนั้นจะมากกว่า





คลิกเลือกคำตอบที่ถูกต้อง



$$\frac{5}{13}$$



$$\frac{5}{20}$$



$$\frac{6}{12}$$



$$\frac{6}{8}$$

NEXT



คลิกเลือกคำตอบที่ถูกต้อง



$$\frac{3}{7}$$



$$\frac{3}{7}$$



$$\frac{9}{16}$$



$$\frac{9}{20}$$

NEXT



คลิกเลือกคำตอบที่ถูกต้อง



$$\frac{6}{9}$$



$$\frac{6}{10}$$



$$\frac{11}{25}$$



$$\frac{11}{17}$$

NEXT



คลิกเลือกคำตอบที่ถูกต้อง



$$\frac{3}{9}$$



$$\frac{3}{12}$$



$$\frac{43}{60}$$



$$\frac{43}{50}$$

NEXT

# เรียงลำดับเศษส่วนที่ตัวเศษเท่ากัน



$$\frac{2}{5} \quad 1$$



$$\frac{2}{4} \quad 2$$



$$\frac{2}{3} \quad 3$$



$$\frac{2}{2} \quad 4$$



การเรียงลำดับเศษส่วนที่ตัวเศษเท่ากันจากน้อยไปมาก  
ให้เขียนเศษส่วนเรียงลำดับจากเศษส่วนที่ **ตัวส่วนมากไปน้อย**

# เรียงลำดับเศษส่วนที่ตัวเศษเท่ากัน



$$\frac{3}{3} 1$$



$$\frac{3}{5} 2$$



$$\frac{3}{6} 3$$



$$\frac{3}{10} 4$$



การเรียงลำดับเศษส่วนที่ตัวเศษเท่ากันจากมากไปน้อย  
ให้เขียนเศษส่วนเรียงลำดับจากเศษส่วนที่ **ตัวส่วนน้อย** ไปมาก

1

เรียงลำดับเศษส่วนจากมากไปน้อย

A

$$\frac{5}{19}$$

B

$$\frac{5}{15}$$

E

$$\frac{5}{6}$$

$$\frac{5}{9}$$

C

$$\frac{5}{13}$$

D

$$\frac{5}{6} \quad \frac{5}{9} \quad \frac{5}{13} \quad \frac{5}{15} \quad \frac{5}{19}$$



2

เรียงลำดับเศษส่วนจากน้อยไปมาก

A

$$\frac{9}{21}$$

B

$$\frac{9}{10}$$

E

$$\frac{9}{12}$$

$$\frac{9}{15}$$

$$\frac{9}{30}$$

C

D

$$\frac{9}{30} \quad \frac{9}{21} \quad \frac{9}{15} \quad \frac{9}{12} \quad \frac{9}{10}$$



3

เรียงลำดับเศษส่วนจากมากไปน้อย

A

$$\frac{10}{21}$$

B

$$\frac{10}{12}$$

E

$$\frac{10}{30}$$

$$\frac{10}{29}$$

$$\frac{10}{19}$$

C

D

$$\frac{10}{12} \quad \frac{10}{19} \quad \frac{10}{21} \quad \frac{10}{29} \quad \frac{10}{30}$$



4

เรียงลำดับเศษส่วนจากน้อยไปมาก

A

$$\frac{23}{30}$$

B

$$\frac{23}{25}$$

E

$$\frac{23}{24}$$

$$\frac{23}{29}$$

C

$$\frac{23}{34}$$

D

$$\frac{23}{34} \quad \frac{23}{30} \quad \frac{23}{29} \quad \frac{23}{25} \quad \frac{23}{24}$$



5

เรียงลำดับเศษส่วนจากน้อยไปมาก

A

$$\frac{5}{18}$$

B

$$\frac{10}{18}$$

E

$$\frac{3}{18}$$

$$\frac{1}{18}$$

$$\frac{15}{18}$$

C

D

$$\frac{1}{18} \quad \frac{3}{18} \quad \frac{5}{18} \quad \frac{10}{18} \quad \frac{15}{18}$$



# สิ่งที่ได้เรียนรู้

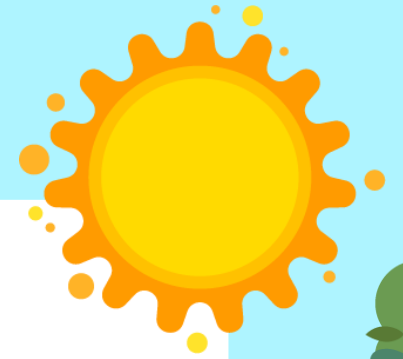


1) การเปรียบเทียบเศษส่วนที่ตัวเศษเท่ากัน ให้ดูที่ตัวส่วน  
ถ้าตัวส่วนของเศษส่วนใดมากกว่าเศษส่วนนั้นจะน้อยกว่า

$$\frac{13}{23} > \frac{13}{25} \qquad \frac{7}{12} < \frac{7}{10}$$



# สิ่งที่ได้เรียนรู้



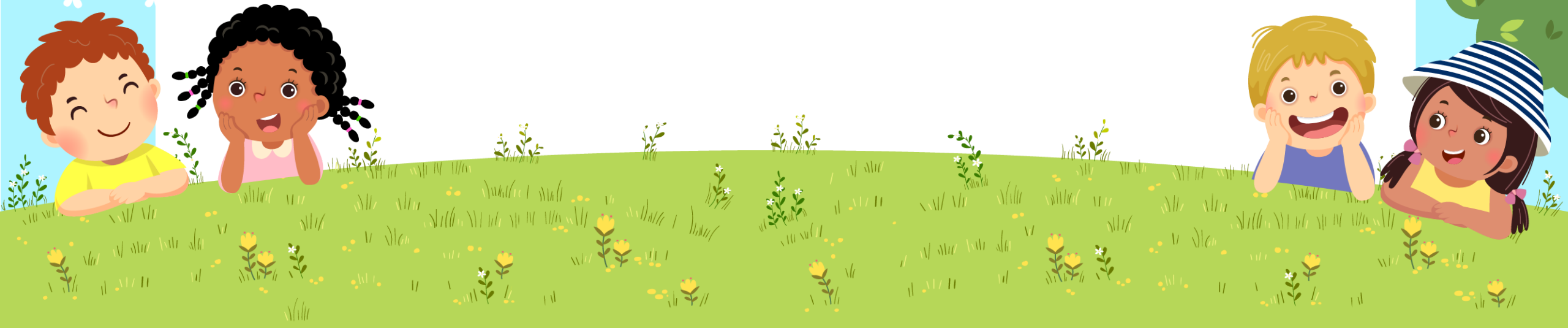
2) การเรียงลำดับเศษส่วนที่ตัวเศษเท่ากัน ให้พิจารณาตัวส่วน

- ถ้าเรียงลำดับเศษส่วนจาก**มากไปน้อย**

ให้เขียนเศษส่วนเรียงลำดับจากเศษส่วนที่ตัวส่วนน้อยไปมาก

- ถ้าเรียงลำดับเศษส่วนจาก**น้อยไปมาก**

ให้เขียนเศษส่วนเรียงลำดับจากเศษส่วนที่ตัวส่วนมากไปน้อย



# การบวกเศษส่วนที่ตัวส่วนเท่ากัน

**จุดประสงค์ :**

หาผลบวกของเศษส่วนที่ตัวส่วนเท่ากัน  
โดยที่ผลบวกไม่เกิน 1

ขวดโหลมีน้ำผลไม้  $\frac{2}{6}$  ลิตร ขวดโหลอีกใบมีน้ำผลไม้  $\frac{3}{6}$  ลิตร  
นำมาเทรวมกันได้น้ำผลไม้ทั้งหมดก็ 1 ลิตร

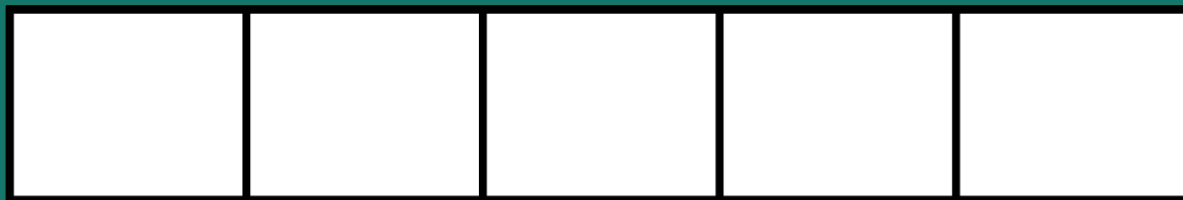
$$\frac{2}{6} + \frac{3}{6} = \frac{5}{6} \text{ ลิตร}$$



1

ตัวอย่าง

หาผลบวกของ  $\frac{3}{5}$  กับ  $\frac{1}{5}$



1

2

3

4

$\frac{4}{5}$

รูปที่ได้จากการระบายสีทั้งหมดเป็นเศษส่วนเท่าไร



2

ตัวอย่าง

หาผลบวกของ  $\frac{4}{8}$  กับ  $\frac{2}{8}$



① ② ③ ④ ⑤ ⑥

$\frac{6}{8}$

รูปที่ได้จากการระบายสีทั้งหมดเป็นเศษส่วนเท่าไร



1



$$\frac{1}{7} + \frac{5}{7} = \square$$



$$\frac{6}{7}$$



$$\frac{4}{7}$$



$$\frac{6}{14}$$



NEXT

2

$$\frac{12}{31} + \frac{15}{31} = \square$$



$$\frac{27}{62}$$



$$\frac{27}{31}$$



$$\frac{3}{31}$$



NEXT

3



$$\frac{2}{5} + \frac{3}{5} = \square$$



$$\frac{5}{10}$$



$$\frac{5}{5}$$



1



NEXT

4

$$\frac{11}{25} + \frac{8}{25} = \square$$



$$\frac{19}{50}$$



$$\frac{3}{25}$$



$$\frac{19}{25}$$



NEXT

5

$$\frac{4}{19} + \frac{5}{19} = \square$$



$$\frac{9}{19}$$



$$\frac{9}{38}$$



$$\frac{1}{19}$$



NEXT

6

$$\frac{27}{36} + \frac{3}{36} = \square$$



$$\frac{24}{36}$$



$$\frac{30}{36}$$



$$\frac{30}{72}$$



NEXT

7

$$\frac{13}{24} + \frac{5}{24} = \square$$



$$\frac{18}{48}$$



$$\frac{8}{24}$$



$$\frac{18}{24}$$



NEXT

8

$$\frac{22}{42} + \frac{18}{42} = \square$$



$$\frac{40}{84}$$



$$\frac{4}{42}$$



$$\frac{40}{42}$$



NEXT

9

$$\frac{2}{12} + \frac{7}{12} = \square$$



$$\frac{9}{24}$$



$$\frac{9}{12}$$



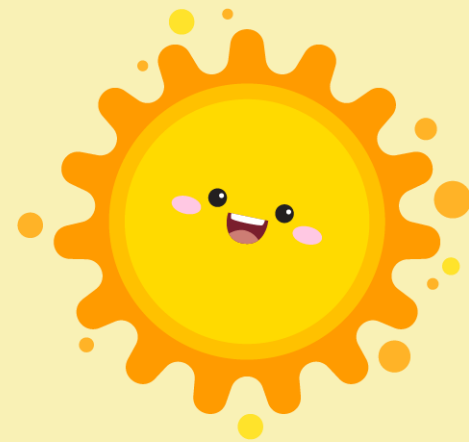
1



NEXT

10

$$\frac{6}{23} + \frac{4}{23} = \square$$



$$\frac{10}{23}$$



$$\frac{2}{23}$$



$$\frac{10}{46}$$



NEXT

# สิ่งที่ได้เรียนรู้



การหาผลบวกของเศษส่วนที่ตัวส่วนเท่ากัน  
ให้นำตัวเศษบวกกันโดยตัวส่วนคงเดิม

$$\frac{3}{13} + \frac{2}{13} = \frac{5}{13}$$



# การลบเศษส่วนที่ตัวส่วนเท่ากัน

**จุดประสงค์ :**

หาผลลบของเศษส่วนที่ตัวส่วนเท่ากัน

1

# ตัวอย่าง

$$\frac{3}{5} - \frac{1}{5}$$

--	--	--	--	--

1

2

การกากบาท  
การตัดออก  
การขีดออก

😊

เลือกรูปที่ระบายสีที่ไม่ได้กากบาทเป็นเศษส่วนเท่าไร



2

ตัวอย่าง

$$\frac{6}{8} - \frac{2}{8}$$



① ② ③ ④

การกากบาท  
การตัดออก  
การขีดออก  
๖

เหลือรูปที่ระบายสีที่ไม่ได้กากบาทเป็นเศษส่วนเท่าไร



1



$$\frac{4}{7} - \frac{1}{7} = \square$$



$$\frac{3}{7}$$



$$\frac{5}{7}$$



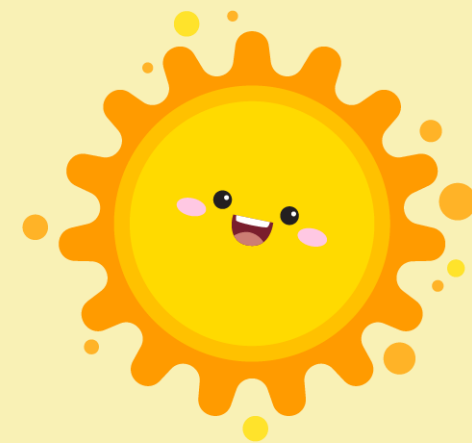
$$\frac{3}{14}$$



NEXT

2

$$\frac{22}{31} - \frac{15}{31} = \square$$



$$\frac{7}{62}$$



$$\frac{7}{31}$$



$$\frac{37}{31}$$



NEXT

3

$$\frac{10}{17} - \frac{3}{17} = \square$$



$$\frac{7}{34}$$



$$\frac{13}{17}$$



$$\frac{7}{17}$$



NEXT

4

$$\frac{32}{36} - \frac{15}{36} = \square$$



$$\frac{17}{30}$$



$$\frac{17}{72}$$



$$\frac{17}{36}$$



NEXT

$$\frac{46}{56} - \frac{38}{56} = \square$$



$$\frac{8}{56}$$



$$\frac{18}{56}$$



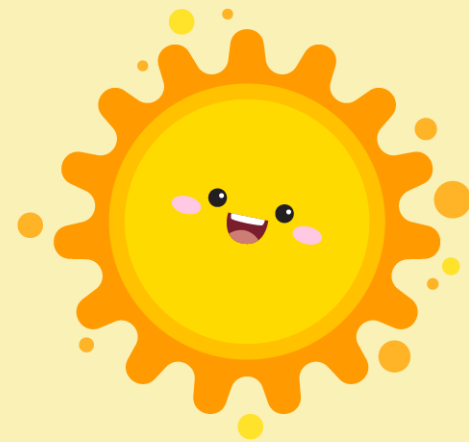
$$\frac{48}{56}$$



NEXT

6

$$\frac{16}{22} - \frac{7}{22} = \square$$



$$\frac{19}{22}$$



$$\frac{9}{22}$$



$$\frac{9}{44}$$



NEXT

7

$$\frac{27}{40} - \frac{18}{40} = \square$$



$$\frac{9}{40}$$



$$\frac{19}{40}$$



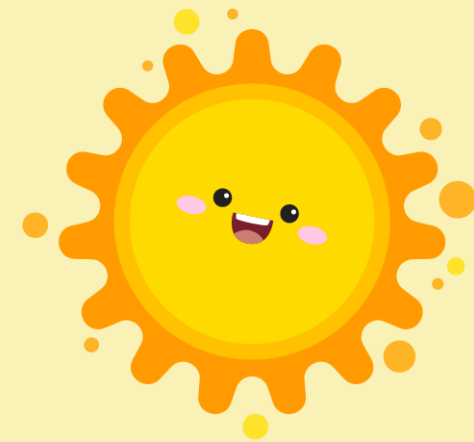
$$\frac{9}{80}$$



NEXT

8

$$\frac{25}{32} - \frac{9}{32} = \square$$



$$\frac{32}{32}$$



$$\frac{6}{32}$$



$$\frac{16}{32}$$



NEXT

9

$$\frac{10}{10} - \frac{5}{10} = \square$$



$$\frac{5}{10}$$



$$\frac{15}{20}$$



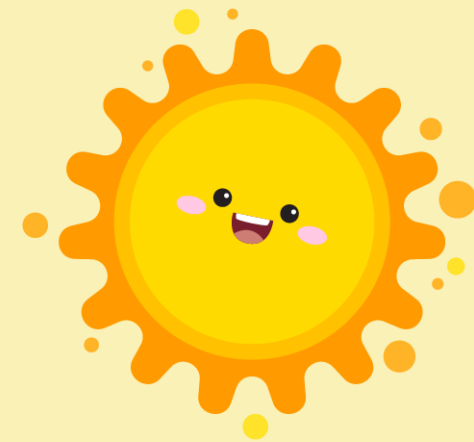
$$\frac{6}{10}$$



NEXT

10

$$\frac{31}{31} - \frac{30}{31} = \square$$



$$\frac{1}{62}$$



$$\frac{1}{31}$$



$$\frac{2}{31}$$



NEXT



คลิกเลือกคำตอบที่ถูกต้อง

$$\frac{4}{7} + \frac{2}{7} = \frac{\square}{7}$$

A



B



C



NEXT

2

คลิกเลือกคำตอบที่ถูกต้อง

$$\frac{10}{13} - \square = \frac{5}{13}$$

A



B



C



NEXT

3

คลิกเลือกคำตอบที่ถูกต้อง

$$\frac{7}{12} + \frac{2}{\square} = \frac{9}{12}$$

A



B



C



NEXT

4

คลิกเลือกคำตอบที่ถูกต้อง

$$\frac{14}{15} - \frac{\square}{15} = \frac{3}{15}$$

A



B



C



NEXT

5

คลิกเลือกคำตอบที่ถูกต้อง

$$\frac{2}{\square} + \frac{6}{8} = \frac{8}{8}$$

A



B



C



NEXT

6

คลิกเลือกคำตอบที่ถูกต้อง

$$\frac{5}{8} + \frac{\square}{8} = \frac{7}{8}$$

A



B



C



NEXT



คลิกเลือกคำตอบที่ถูกต้อง

$$\frac{5}{9} - \frac{3}{9} = \frac{\square}{9}$$

A



B



C



NEXT

8

คลิกเลือกคำตอบที่ถูกต้อง

$$\frac{12}{18} + \frac{\square}{18} = \frac{18}{18}$$

A



B



C



NEXT

# สิ่งที่ได้เรียนรู้



การหาผลลบของเศษส่วนที่ตัวส่วนเท่ากัน  
ให้นำตัวเศษลบกันโดยตัวส่วนคงเดิม

$$\frac{3}{13} - \frac{2}{13} = \frac{1}{13}$$



# โจทย์ปัญหาการบวกและโจทย์ปัญหาการลบ เศษส่วนที่ตัวส่วนเท่ากัน (1)

## จุดประสงค์ :

- 1) แสดงวิธีหาคำตอบของโจทย์ปัญหาการบวกเศษส่วนที่ตัวส่วนเท่ากันและผลบวกไม่เกิน 1
- 2) แสดงวิธีหาคำตอบของโจทย์ปัญหาการลบเศษส่วนที่ตัวส่วนเท่ากัน



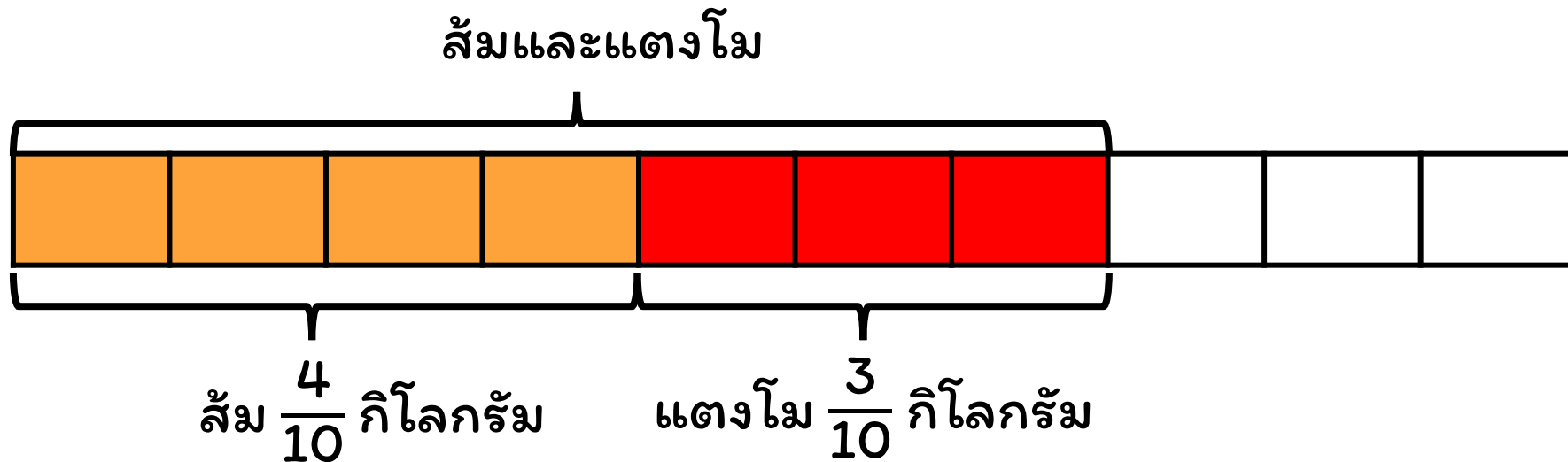
แม่ซื้อส้ม  $\frac{4}{10}$  กิโลกรัม ซื้อแตงโม  $\frac{3}{10}$  กิโลกรัม แม่ซื้อส้มและแตงโม  
ก็กิโลกรัม

โจทย์ถาม

แม่ซื้อส้มและแตงโมก็กิโลกรัม

โจทย์บอก

แม่ซื้อส้ม  $\frac{4}{10}$  กิโลกรัม ซื้อแตงโม  $\frac{3}{10}$  กิโลกรัม





แม่ซื้อส้ม  $\frac{4}{10}$  กิโลกรัม ซื้อแตงโม  $\frac{3}{10}$  กิโลกรัม แม่ซื้อส้มและแตงโม  
กี่กิโลกรัม

ประโยคสัญลักษณ์  $\frac{4}{10} + \frac{3}{10} = \square$

วิธีทำ

ซื้อส้ม

$$\frac{4}{10}$$

กิโลกรัม

ซื้อแตงโม

$$\frac{3}{10}$$

กิโลกรัม

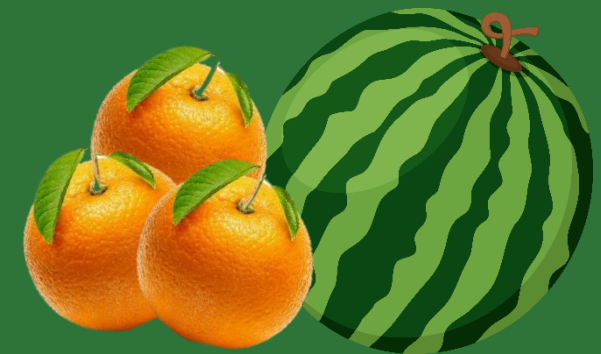
ซื้อส้มและแตงโม

$$\frac{4}{10} + \frac{3}{10} = \frac{7}{10}$$

กิโลกรัม

ตอบ

แม่ซื้อส้มและแตงโม  $\frac{7}{10}$  กิโลกรัม





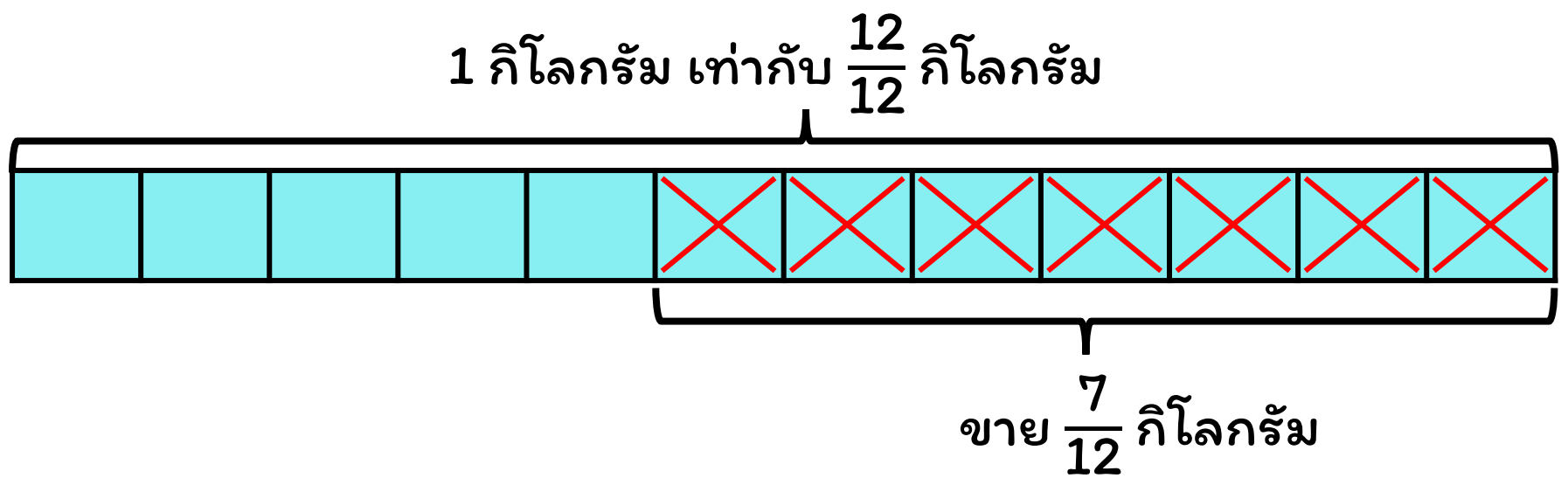
ฟ้ามีเนื้อหมู 1 กิโลกรัม ขายไป  $\frac{7}{12}$  กิโลกรัม ฟ้าเหลือเนื้อหมูกี่กิโลกรัม

โจทย์ถาม

ฟ้าเหลือเนื้อหมูกี่กิโลกรัม

โจทย์บอก

ฟ้ามีเนื้อหมู 1 กิโลกรัม ขายไป  $\frac{7}{12}$  กิโลกรัม





2 พ้ามีเนื้อหมู 1 กิโลกรัม ขายไป  $\frac{7}{12}$  กิโลกรัม พ้าเหลือเนื้อหมูกี่กิโลกรัม

ประโยคสัญลักษณ์  $\frac{12}{12} - \frac{7}{12} = \square$

วิธีทำ เนื้อหมู 1 กิโลกรัม หรือ  $\frac{12}{12}$  กิโลกรัม

ขายไป  $\frac{7}{12}$  กิโลกรัม

เหลือเนื้อหมู  $\frac{12}{12} - \frac{7}{12} = \frac{5}{12}$  กิโลกรัม

ตอบ พ้าเหลือเนื้อหมู  $\frac{5}{12}$  กิโลกรัม

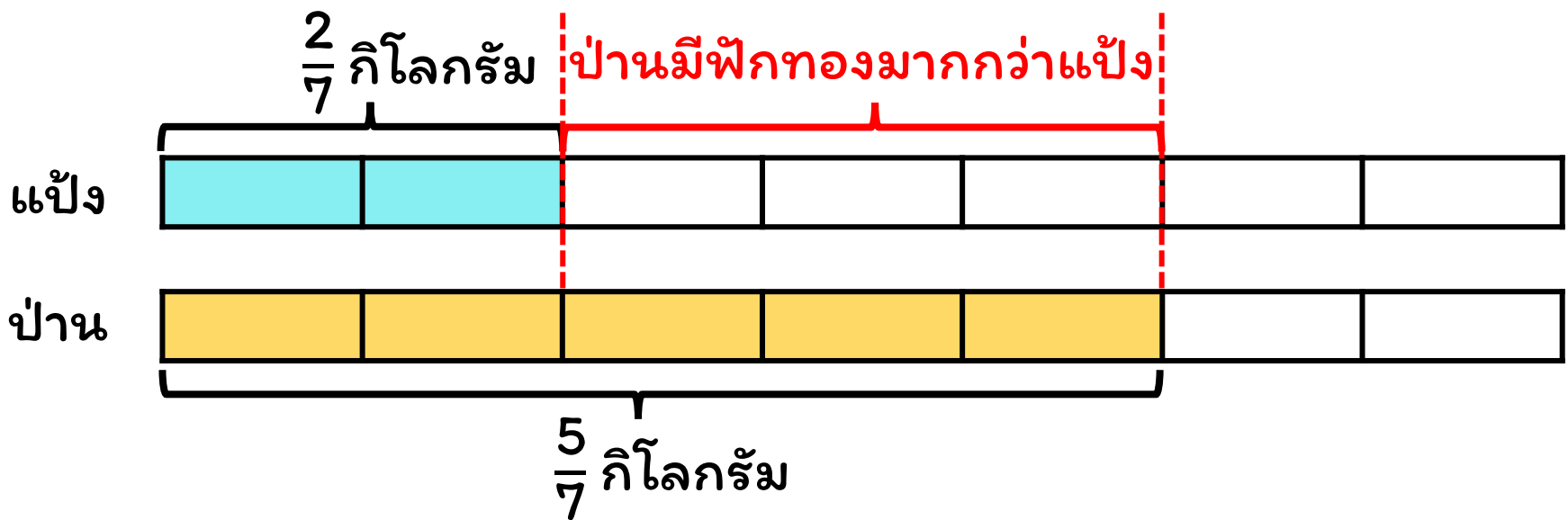




3 แปะงมีฟักทอง  $\frac{2}{7}$  กิโลกรัม ป่านมีฟักทอง  $\frac{5}{7}$  กิโลกรัม  
 ป่านมีฟักทองมากกว่าแปะงก็กิโลกรัม

**โจทย์ถาม** ป่านมีฟักทองมากกว่าแปะงก็กิโลกรัม

**โจทย์บอก** แปะงมีฟักทอง  $\frac{2}{7}$  กิโลกรัม ป่านมีฟักทอง  $\frac{5}{7}$  กิโลกรัม





3 แปะงมีฝักทอง  $\frac{2}{7}$  กิโลกรัม ป่านมีฝักทอง  $\frac{5}{7}$  กิโลกรัม  
 ป่านมีฝักทองมากกว่าแปงก็กิโลกรัม

ประโยคสัญลักษณ์  $\frac{5}{7} - \frac{2}{7} = \square$

วิธีทำ ป่านมีฝักทอง  $\frac{5}{7}$  กิโลกรัม

แปงมีฝักทอง  $\frac{2}{7}$  กิโลกรัม

ป่านมีฝักทองมากกว่าแปง  $\frac{5}{7} - \frac{2}{7} = \frac{3}{7}$  กิโลกรัม

ตอบ ป่านมีฝักทองมากกว่าแปง  $\frac{3}{7}$  กิโลกรัม



4

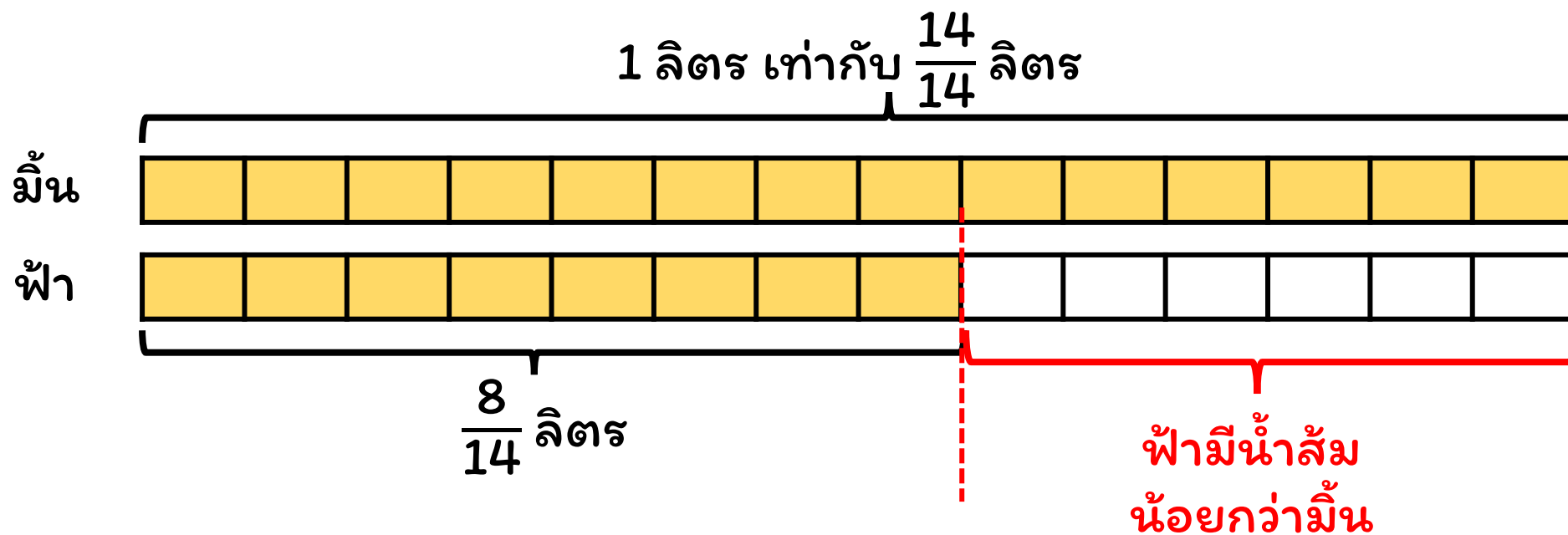
มีน้ำมัน 1 ลิตร ฟ้ามี่น้ำส้ม  $\frac{8}{14}$  ลิตร ฟ้ามี่น้ำส้มน้อยกว่ามีนก็่ลิตร

โจทย์ถาม

ฟ้ามี่น้ำส้มน้อยกว่ามีนก็่ลิตร

โจทย์บอก

มีน้ำมัน 1 ลิตร ฟ้ามี่น้ำส้ม  $\frac{8}{14}$  ลิตร



4

มีน้ำส้ม 1 ลิตร ฟ้ามิน้ำส้ม  $\frac{8}{14}$  ลิตร ฟ้ามิน้ำส้มน้อยกว่ามีน้ำส้มกี่ลิตร

ประโยคสัญลักษณ์  $\frac{14}{14} - \frac{8}{14} = \square$

วิธีทำ

มีน้ำส้ม 1 ลิตร หรือ

$$\frac{14}{14} \text{ ลิตร}$$

ฟ้ามิน้ำส้ม

$$\frac{8}{14} \text{ ลิตร}$$

ฟ้ามิน้ำส้มน้อยกว่ามีน้ำ

$$\frac{14}{14} - \frac{8}{14} = \frac{6}{14} \text{ ลิตร}$$

ตอบ

ฟ้ามิน้ำส้มน้อยกว่ามีน้ำ  $\frac{6}{14}$  ลิตร





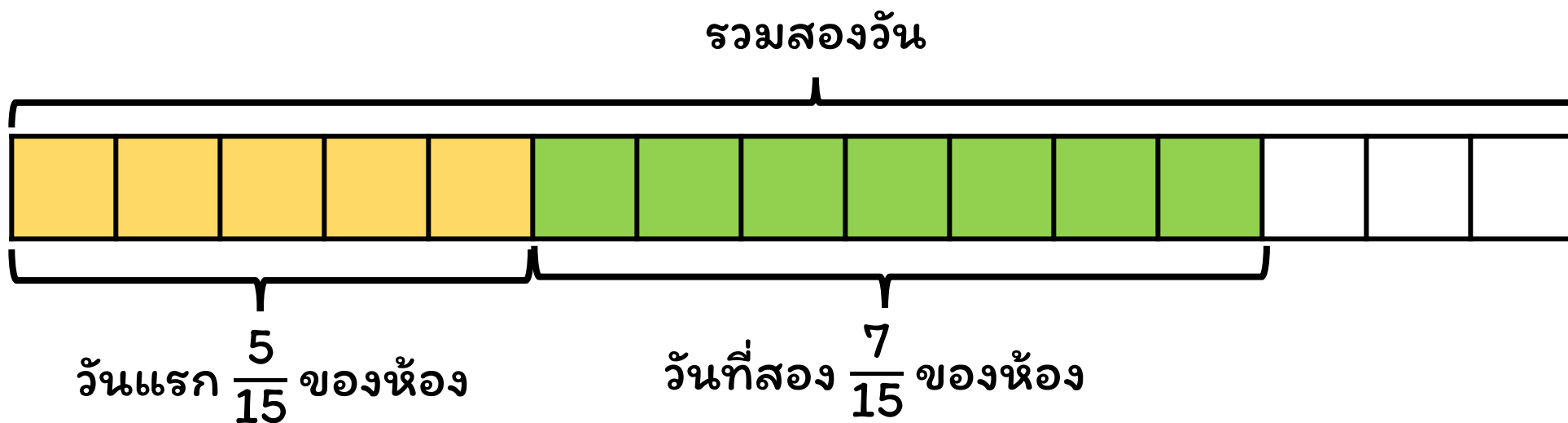
วันแรกพลอยทาสีห้องนอนได้  $\frac{5}{15}$  ของห้อง วันที่สองทาสีได้  $\frac{7}{15}$  ของห้อง  
รวมสองวันพลอยทาสีห้องนอนเป็นเศษส่วนเท่าใดของห้อง

โจทย์ถาม

รวมสองวันพลอยทาสีห้องนอนเป็นเศษส่วนเท่าใดของห้อง

โจทย์บอก

วันแรกพลอยทาสีห้องนอนได้  $\frac{5}{15}$  ของห้อง วันที่สองทาสีได้  $\frac{7}{15}$  ของห้อง



5

วันแรกพลอยทาสีห้องนอนได้  $\frac{5}{15}$  ของห้อง วันที่สองทาสีได้  $\frac{7}{15}$  ของห้อง  
รวมสองวันพลอยทาสีห้องนอนเป็นเศษส่วนเท่าใดของห้อง

ประโยคสัญลักษณ์  $\frac{5}{15} + \frac{7}{15} = \square$

วิธีทำ

วันแรกพลอยทาสีห้องนอนได้

$$\frac{5}{15}$$

ของห้อง

วันที่สองทาสีได้

$$\frac{7}{15}$$

ของห้อง

รวมสองวันพลอยทาสีห้องนอน

$$\frac{5}{15} + \frac{7}{15} = \frac{12}{15}$$

ของห้อง

ตอบ

รวมสองวันพลอยทาสีห้องนอน  $\frac{12}{15}$  ของห้อง





6

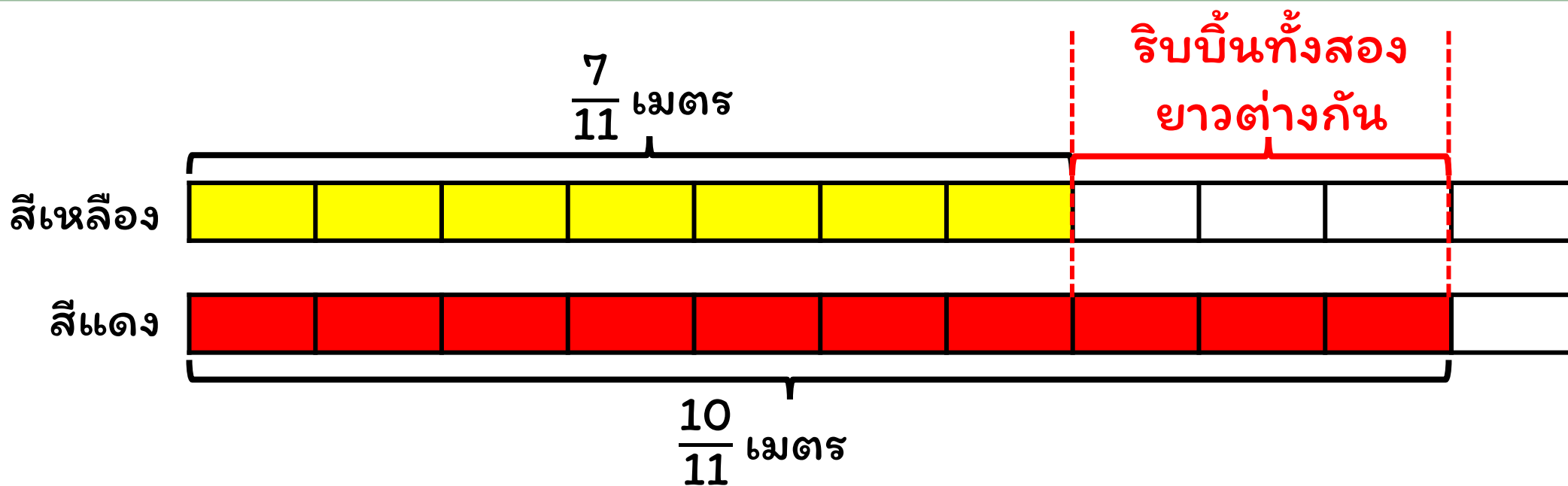
ริบบิ้นสีเหลืองยาว  $\frac{7}{11}$  เมตร ริบบิ้นสีแดงยาว  $\frac{10}{11}$  เมตร  
ริบบิ้นทั้งสองยาวต่างกันกี่เมตร

โจทย์ถาม

ริบบิ้นทั้งสองยาวต่างกันกี่เมตร

โจทย์บอก

ริบบิ้นสีเหลืองยาว  $\frac{7}{11}$  เมตร ริบบิ้นสีแดงยาว  $\frac{10}{11}$  เมตร





6

ริบบิ้นสีเหลืองยาว  $\frac{7}{11}$  เมตร ริบบิ้นสีแดงยาว  $\frac{10}{11}$  เมตร  
ริบบิ้นทั้งสองยาวต่างกันกี่เมตร

ประโยคสัญลักษณ์

$$\frac{10}{11} - \frac{7}{11} = \square$$

วิธีทำ

ริบบิ้นสีแดงยาว

$$\frac{10}{11}$$

เมตร

ริบบิ้นสีเหลืองยาว

$$\frac{7}{11}$$

เมตร

ริบบิ้นทั้งสองยาวต่างกัน

$$\frac{10}{11} - \frac{7}{11} = \frac{3}{11}$$

เมตร

ตอบ

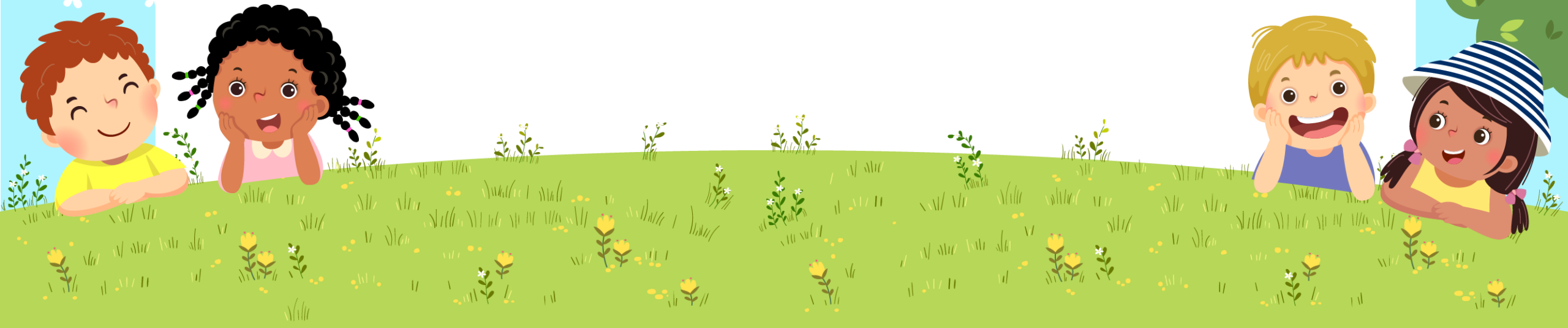
ริบบิ้นทั้งสองยาวต่างกัน  $\frac{3}{11}$  เมตร



# สิ่งที่ได้เรียนรู้



การแก้โจทย์ปัญหาทำได้โดยอ่านทำความเข้าใจปัญหา  
วางแผนแก้ปัญหาคำตอบและตรวจสอบความสมเหตุ  
สมผลของคำตอบ



# โจทย์ปัญหาการบวกและโจทย์ปัญหาการลบ เศษส่วนที่ตัวส่วนเท่ากัน (2)

## จุดประสงค์ :

- 1) แสดงวิธีหาคำตอบของโจทย์ปัญหาการบวกเศษส่วนที่ตัวส่วนเท่ากันและผลบวกไม่เกิน 1
- 2) แสดงวิธีหาคำตอบของโจทย์ปัญหาการลบเศษส่วนที่ตัวส่วนเท่ากัน



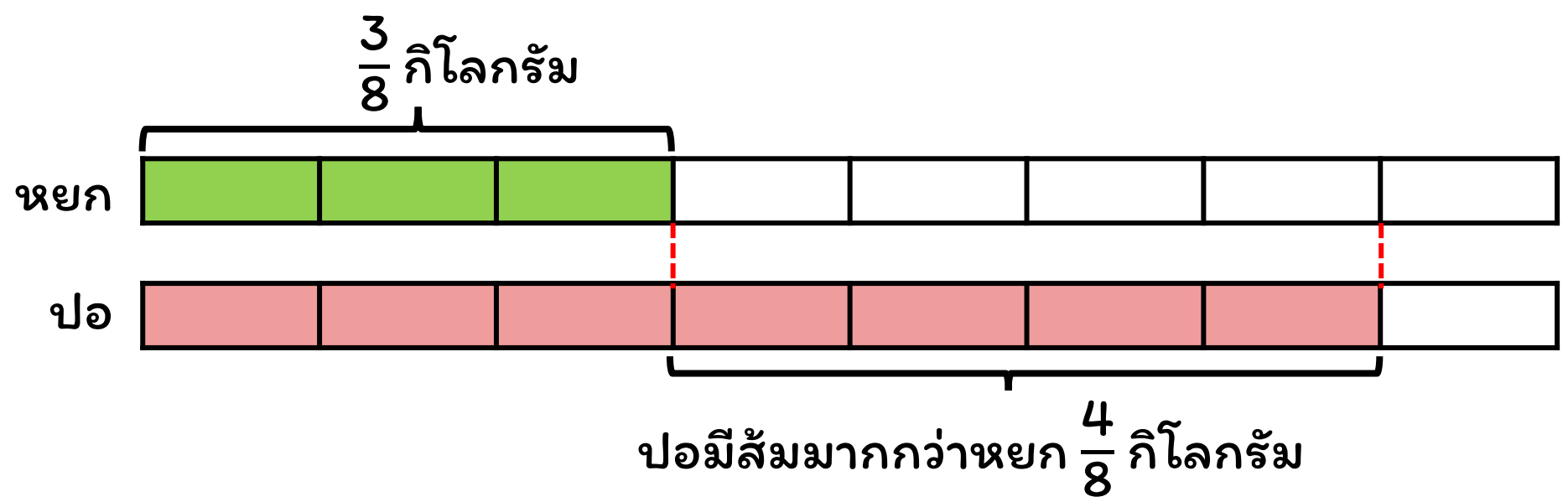
1 หยกมีส้ม  $\frac{3}{8}$  กิโลกรัม ปอมีส้มมากกว่าหยก  $\frac{4}{8}$  กิโลกรัม ปอมีส้มกี่กิโลกรัม

โจทย์ถาม

ปอมีส้มกี่กิโลกรัม

โจทย์บอก

หยกมีส้ม  $\frac{3}{8}$  กิโลกรัม ปอมีส้มมากกว่าหยก  $\frac{4}{8}$  กิโลกรัม





1 มีส้ม  $\frac{3}{8}$  กิโลกรัม ปอมมีส้มมากกว่าหยก  $\frac{4}{8}$  กิโลกรัม ปอมมีส้มกี่กิโลกรัม

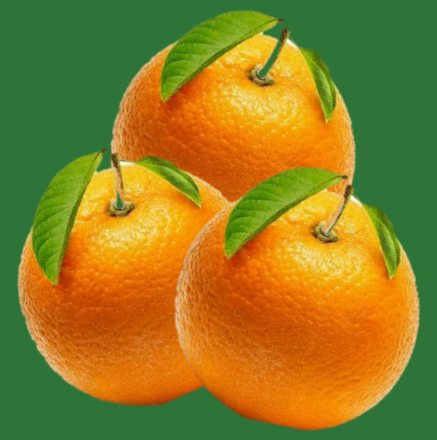
ประโยคสัญลักษณ์  $\frac{3}{8} + \frac{4}{8} = \square$

วิธีทำ หยกมีส้ม  $\frac{3}{8}$  กิโลกรัม

ปอมมีส้มมากกว่าหยก  $\frac{4}{8}$  กิโลกรัม

ปอมมีส้ม  $\frac{3}{8} + \frac{4}{8} = \frac{7}{8}$  กิโลกรัม

ตอบ ปอมมีส้ม  $\frac{7}{8}$  กิโลกรัม





2

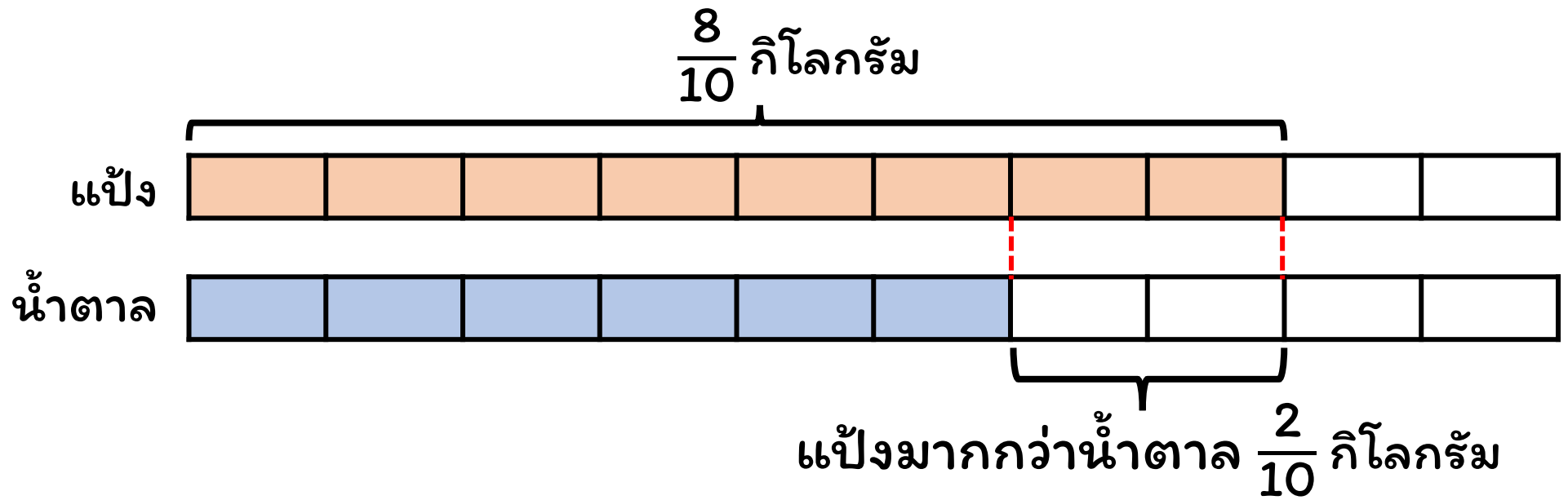
ออมทำขนมใช้แป้ง  $\frac{8}{10}$  กิโลกรัม ใช้แป้งมากกว่าน้ำตาล  $\frac{2}{10}$  กิโลกรัม  
ออมทำขนมใช้น้ำตาลกี่กิโลกรัม

โจทย์ถาม

ออมทำขนมใช้น้ำตาลกี่กิโลกรัม

โจทย์บอก

ออมทำขนม ใช้แป้ง  $\frac{8}{10}$  กิโลกรัม ใช้แป้งมากกว่าน้ำตาล  $\frac{2}{10}$  กิโลกรัม



2

อ่อมทำขนมใช้แป้ง  $\frac{8}{10}$  กิโลกรัม ใช้แป้งมากกว่าน้ำตาล  $\frac{2}{10}$  กิโลกรัม  
อ่อมทำขนมใช้น้ำตาลกี่กิโลกรัม

ประโยคสัญลักษณ์  $\frac{8}{10} - \frac{2}{10} = \square$

วิธีทำ

อ่อมทำขนมใช้แป้ง

$\frac{8}{10}$

กิโลกรัม

ใช้แป้งมากกว่าน้ำตาล

$\frac{2}{10}$

กิโลกรัม

อ่อมทำขนมใช้น้ำตาล

$\frac{8}{10} - \frac{2}{10} = \frac{6}{10}$

กิโลกรัม

ตอบ

อ่อมทำขนมใช้น้ำตาล  $\frac{6}{10}$  กิโลกรัม





3

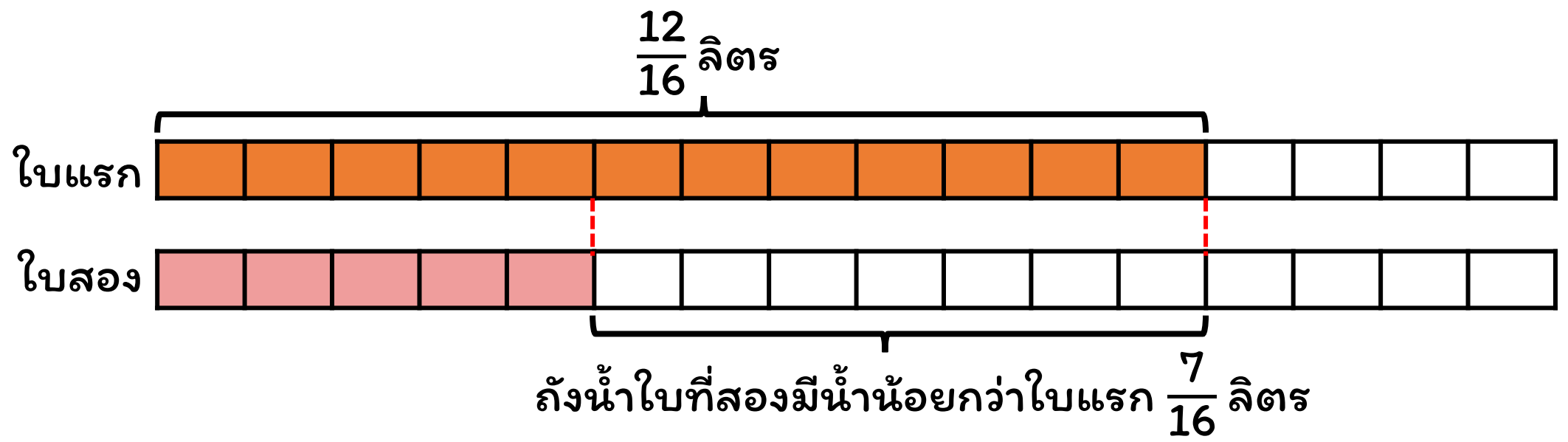
ถังน้ำใบแรกมีน้ำอยู่  $\frac{12}{16}$  ลิตร ถังน้ำใบที่สองมีน้ำน้อยกว่าใบแรก  $\frac{7}{16}$  ลิตร  
ถังน้ำใบที่สองมีน้ำกี่ลิตร

โจทย์ถาม

ถังน้ำใบที่สองมีน้ำกี่ลิตร

โจทย์บอก

ถังน้ำใบแรกมีน้ำอยู่  $\frac{12}{16}$  ลิตร ถังน้ำใบที่สองมีน้ำน้อยกว่าใบแรก  $\frac{7}{16}$  ลิตร





3 ถังน้ำใบแรกมีน้ำอยู่  $\frac{12}{16}$  ลิตร ถังน้ำใบที่สองมีน้ำน้อยกว่าใบแรก  $\frac{7}{16}$  ลิตร  
 ถังน้ำใบที่สองมีน้ำกี่ลิตร

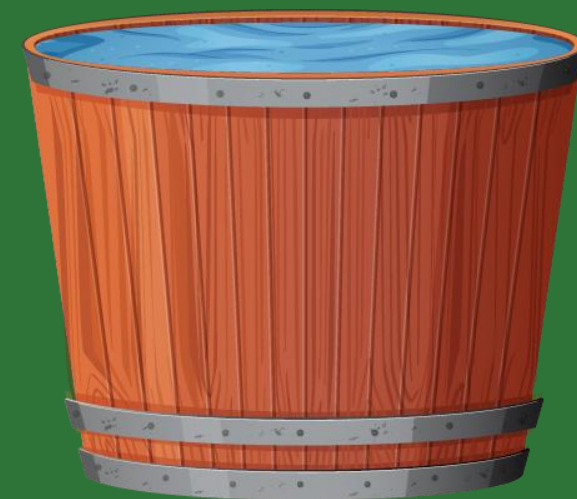
ประโยคสัญลักษณ์  $\frac{12}{16} - \frac{7}{16} = \square$

วิธีทำ ถังน้ำใบแรกมีน้ำ  $\frac{12}{16}$  ลิตร

ถังน้ำใบที่สองมีน้ำน้อยกว่าใบแรก  $\frac{7}{16}$  ลิตร

ถังน้ำใบที่สองมีน้ำ  $\frac{12}{16} - \frac{7}{16} = \frac{5}{16}$  ลิตร

ตอบ ถังน้ำใบที่สองมีน้ำ  $\frac{5}{16}$  ลิตร





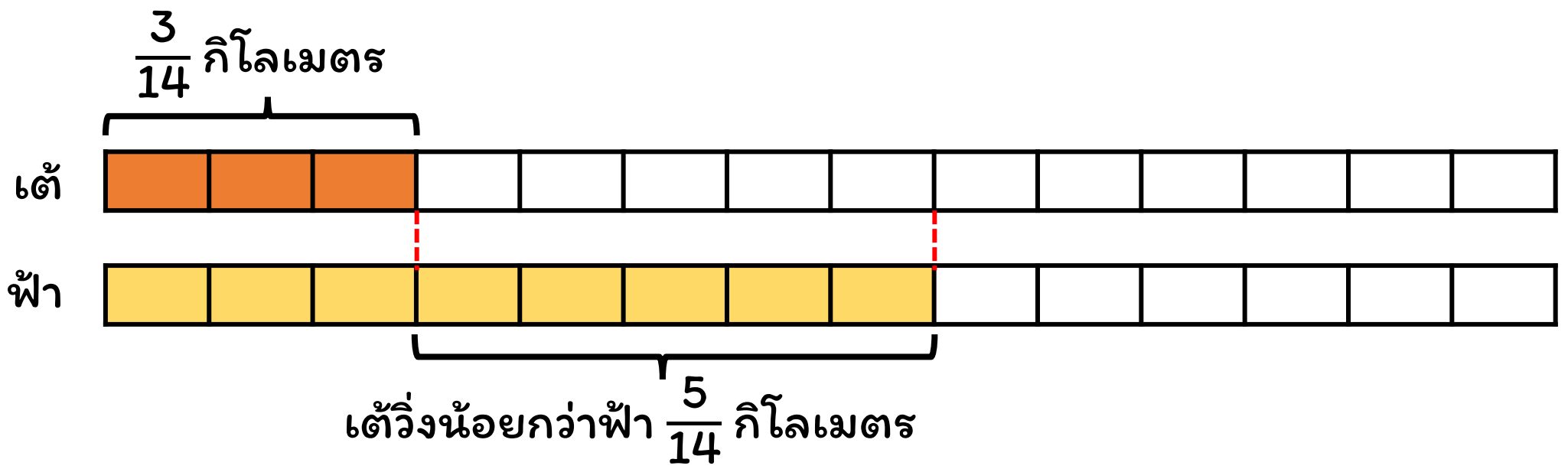
๔ เต้วั้งวันละ  $\frac{3}{14}$  กิโลเมตร เต้วั้งน้อยกว่าฟ้า  $\frac{5}{14}$  กิโลเมตร  
ฟ้าวั้งวันละกี่กิโลเมตร

โจทย์ถาม

ฟ้าวั้งวันละกี่กิโลเมตร

โจทย์บอก

เต้วั้งวันละ  $\frac{3}{14}$  กิโลเมตร เต้วั้งน้อยกว่าฟ้า  $\frac{5}{14}$  กิโลเมตร





เต๋วิ่งวันละ  $\frac{3}{14}$  กิโลเมตร เต๋วิ่งน้อยกว่าฟ้า  $\frac{5}{14}$  กิโลเมตร  
ฟ้าวิ่งวันละกี่กิโลเมตร

ประโยคสัญลักษณ์  $\frac{3}{14} + \frac{5}{14} = \square$

วิธีทำ เต๋วิ่งวันละ  $\frac{3}{14}$  กิโลเมตร

เต๋วิ่งน้อยกว่าฟ้า  $\frac{5}{14}$  กิโลเมตร

ฟ้าวิ่งวันละ  $\frac{3}{14} + \frac{5}{14} = \frac{8}{14}$  กิโลเมตร

ตอบ ฟ้าวิ่งวันละ  $\frac{8}{14}$  กิโลเมตร





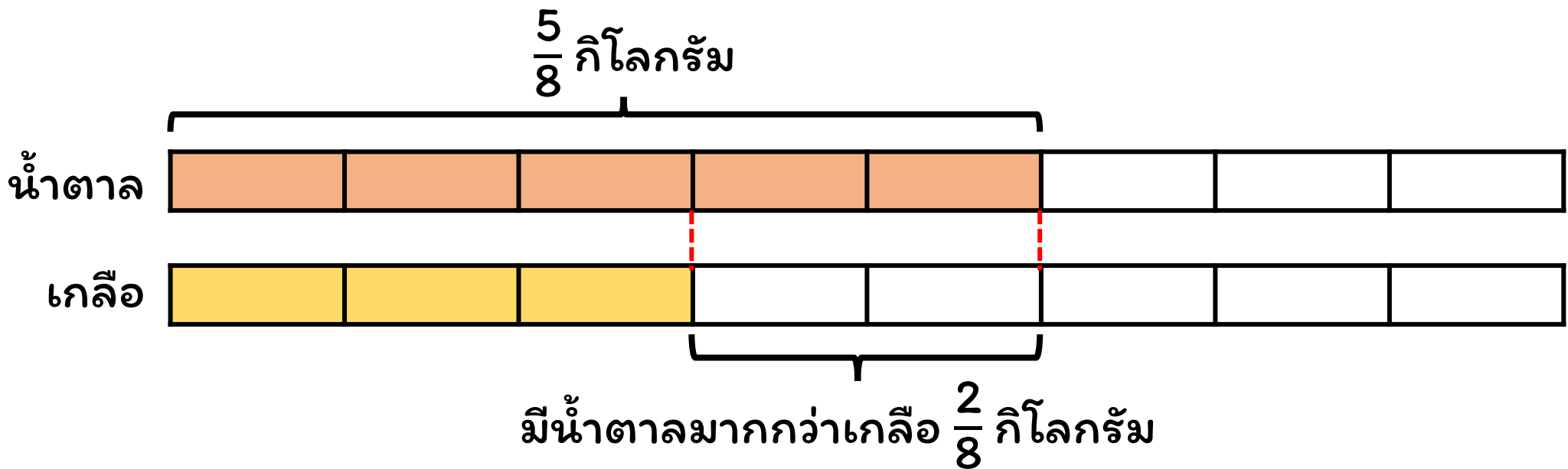
5 เมย์มีน้ำตาล  $\frac{5}{8}$  กิโลกรัม มีน้ำตาลมากกว่าเกลือ  $\frac{2}{8}$  กิโลกรัม  
 เมย์มีเกลือกี่กิโลกรัม

**โจทย์ถาม**

เมย์มีเกลือกี่กิโลกรัม

**โจทย์บอก**

เมย์มีน้ำตาล  $\frac{5}{8}$  กิโลกรัม มีน้ำตาลมากกว่าเกลือ  $\frac{2}{8}$  กิโลกรัม





เมย์มีน้ำตาล  $\frac{5}{8}$  กิโลกรัม มีน้ำตาลมากกว่าเกลือ  $\frac{2}{8}$  กิโลกรัม  
 เมย์มีเกลือกี่กิโลกรัม

ประโยคสัญลักษณ์  $\frac{5}{8} - \frac{2}{8} = \square$

วิธีทำ เมย์มีน้ำตาล  $\frac{5}{8}$  กิโลกรัม

มีน้ำตาลมากกว่าเกลือ  $\frac{2}{8}$  กิโลกรัม

เมย์มีเกลือ  $\frac{5}{8} - \frac{2}{8} = \frac{3}{8}$  กิโลกรัม

ตอบ เมย์มีเกลือ  $\frac{3}{8}$  กิโลกรัม





6

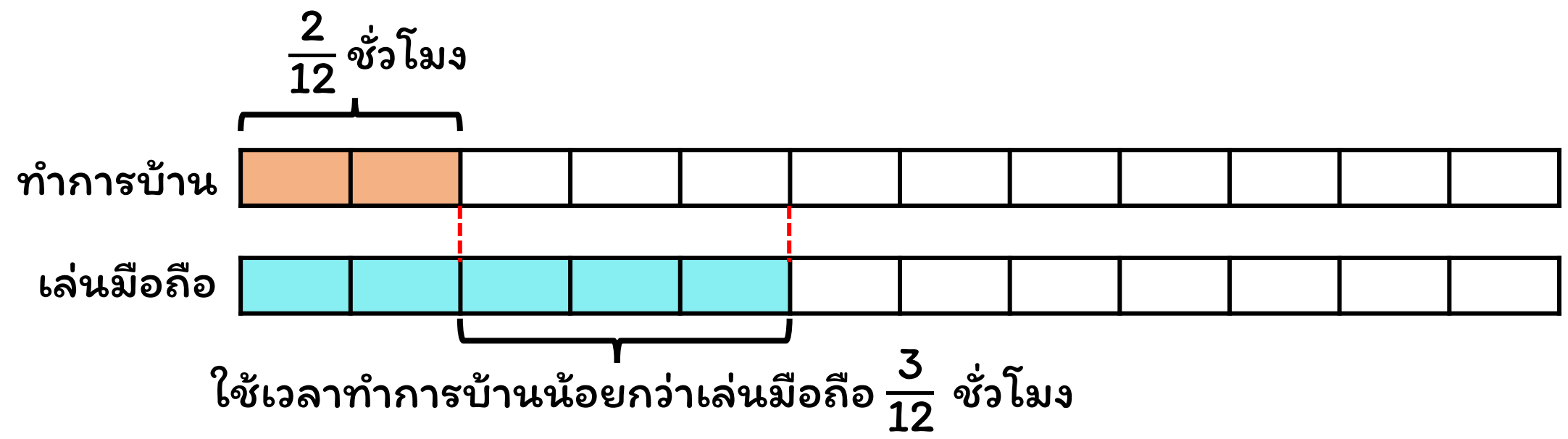
ปลาใช้เวลาทำการบ้าน  $\frac{2}{12}$  ชั่วโมง ใช้เวลาทำการบ้านน้อยกว่าเล่นมือถือ  $\frac{3}{12}$  ชั่วโมง ปลาใช้เวลาเล่นมือถือกี่ชั่วโมง

โจทย์ถาม

ปลาใช้เวลาเล่นมือถือกี่ชั่วโมง

โจทย์บอก

ปลาใช้เวลาทำการบ้าน  $\frac{2}{12}$  ชั่วโมง ใช้เวลาทำการบ้านน้อยกว่าเล่นมือถือ  $\frac{3}{12}$  ชั่วโมง





6

ปลาใช้เวลาทำการบ้าน  $\frac{2}{12}$  ชั่วโมง ใช้เวลาทำการบ้านน้อยกว่าเล่นมือถือ  $\frac{3}{12}$  ชั่วโมง ปลาใช้เวลาเล่นมือถือกี่ชั่วโมง

ประโยคสัญลักษณ์  $\frac{2}{12} + \frac{3}{12} = \square$

วิธีทำ ปลาใช้เวลาทำการบ้าน  
ใช้เวลาทำการบ้านน้อยกว่าเล่นมือถือ

$\frac{2}{12}$  ชั่วโมง  
 $\frac{3}{12}$  ชั่วโมง  
 $\frac{2}{12} + \frac{3}{12} = \frac{5}{12}$  ชั่วโมง

ตอบ ปลาใช้เวลาเล่นมือถือ  $\frac{5}{12}$  ชั่วโมง



# สิ่งที่ได้เรียนรู้



การแก้โจทย์ปัญหาทำได้โดยอ่านทำความเข้าใจปัญหา  
วางแผนแก้ปัญหาคำตอบและตรวจสอบความสมเหตุ  
สมผลของคำตอบ

