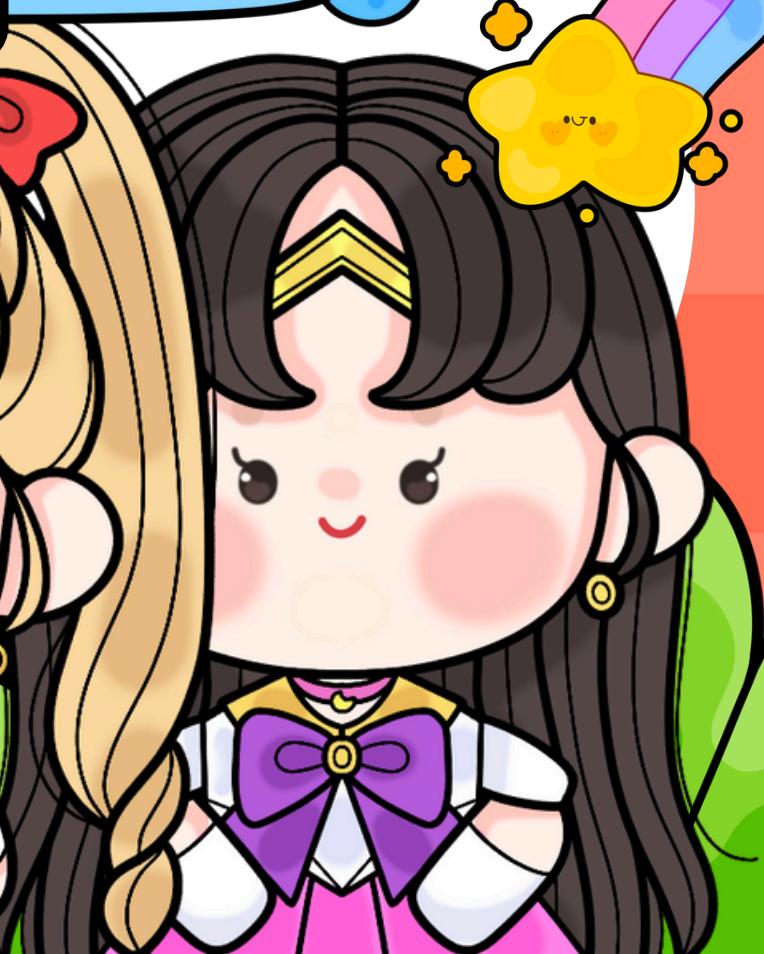
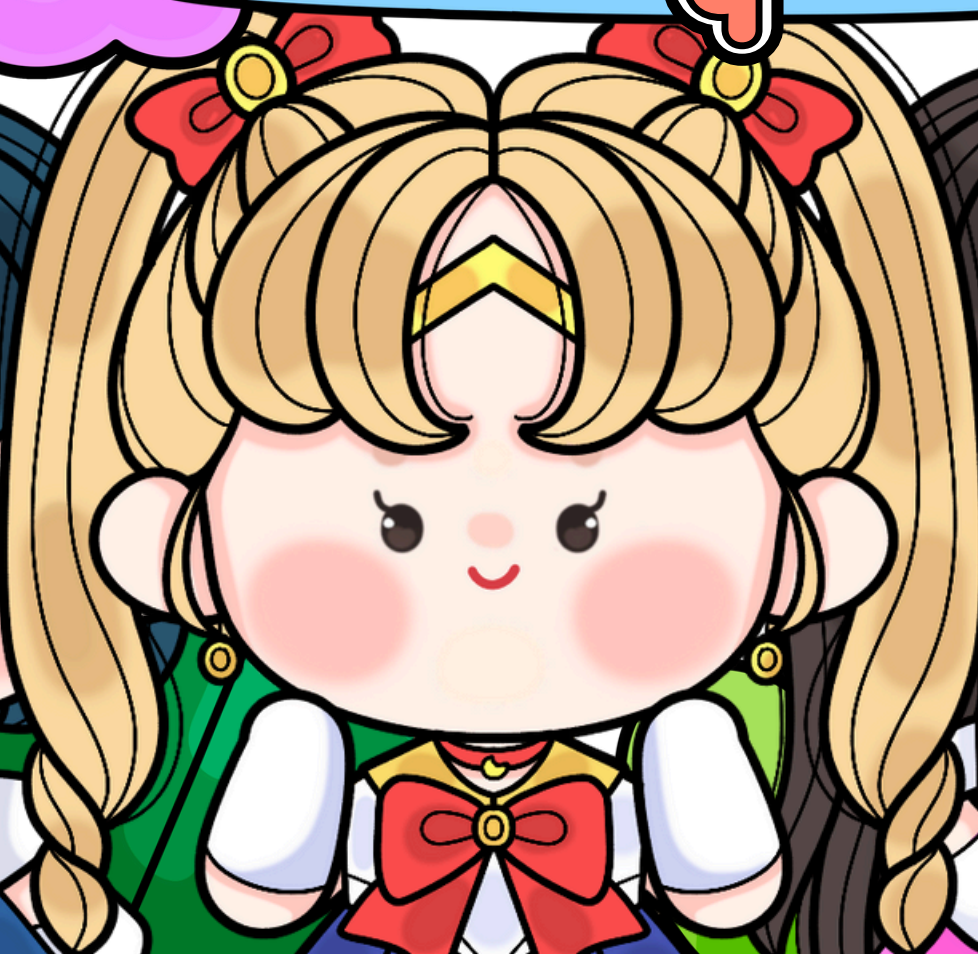
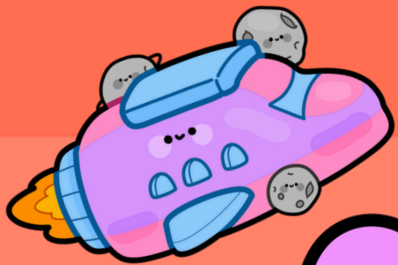


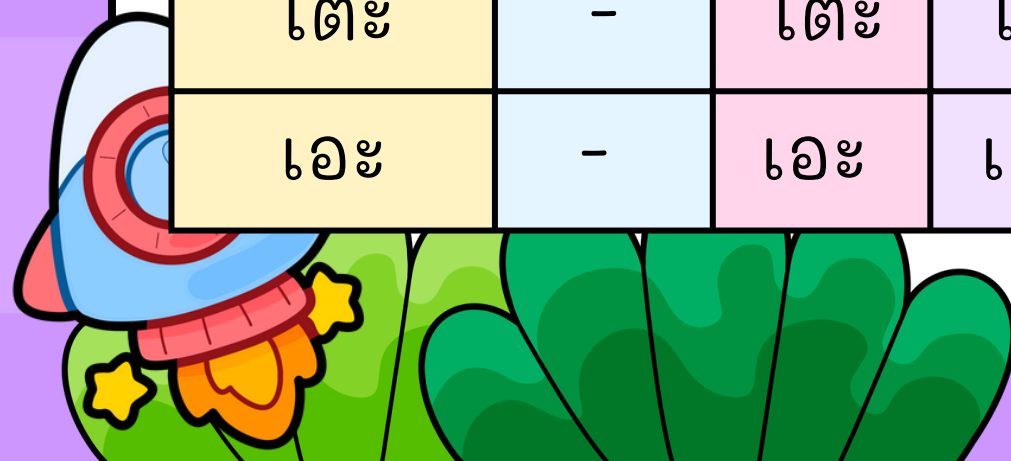
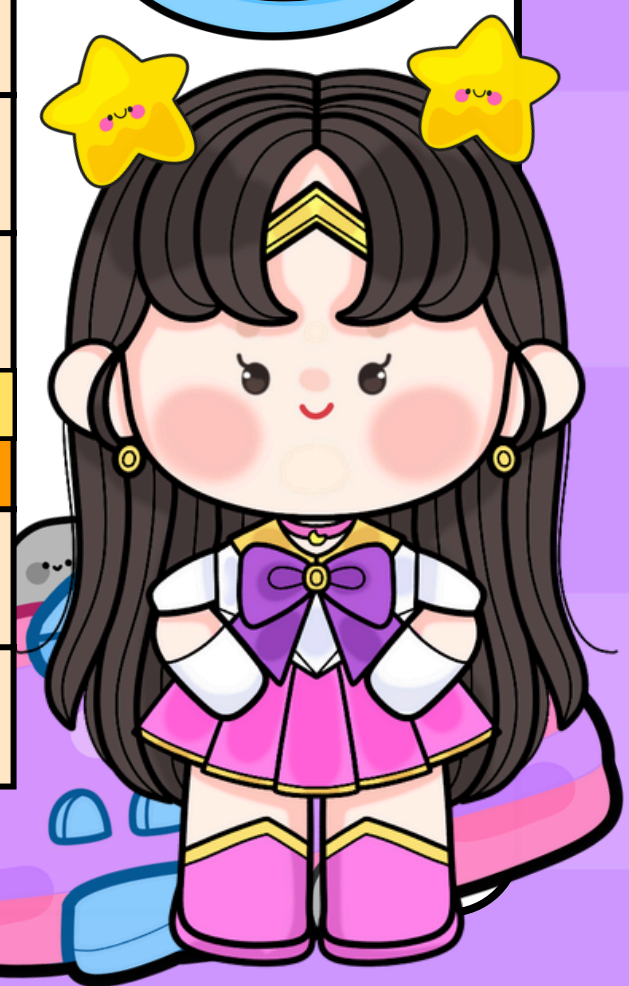
# การพัฒนา วรรณยุกต์



# การผัน วรรณยุกต์

## อักษร กลาง

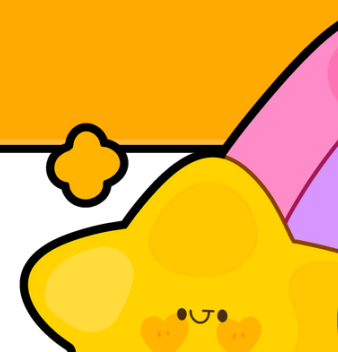
| คำเป็น<br>(ไม่มีตัวสะกด) | เสียงวรรณยุกต์ |     |       |      |       |
|--------------------------|----------------|-----|-------|------|-------|
|                          | สามัญ          | เอก | โท    | ตรี  | จัตวา |
| กา                       | กา             | ก่า | ก้า   | ก๊า  | ก๋า   |
| ใจ                       | ใจ             | ใจ๋ | ใจั้  | ใจ็  | ใจ๋   |
| ดู                       | ดู             | ดู๋ | ดูั้  | ดู็  | ดู๋   |
| คำตาย<br>(ไม่มีตัวสะกด)  | เสียงวรรณยุกต์ |     |       |      |       |
|                          | สามัญ          | เอก | โท    | ตรี  | จัตวา |
| ไต่ะ                     | -              | โตะ | ไต่ะ  | ไต่ะ | โต๊ะ  |
| เอะ                      | -              | เอะ | เอั้ะ | เอ็ะ | เอ๋ะ  |



# การผัน วรรณยุกต์

อักษร  
สูง

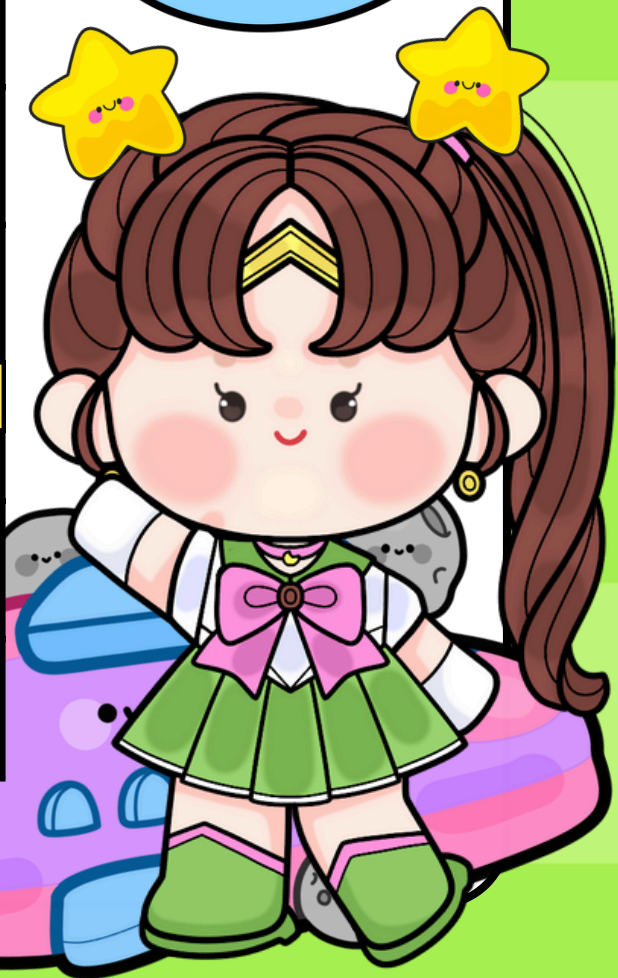
| คำเป็น<br>(ไม่มีตัวสะกด) | เสียงวรรณยุกต์ |      |      |     |       |
|--------------------------|----------------|------|------|-----|-------|
|                          | สามัญ          | เอก  | โท   | ตรี | จัตวา |
| ไข่                      | -              | ไข่  | ไข่  | -   | ไข่   |
| ฝา                       | -              | ฝา   | ฝา   | -   | ฝา    |
| เสือ                     | -              | เสือ | เสือ | -   | เสือ  |
| คำตาย<br>(ไม่มีตัวสะกด)  | เสียงวรรณยุกต์ |      |      |     |       |
|                          | สามัญ          | เอก  | โท   | ตรี | จัตวา |
| ชะ                       | -              | ชะ   | ชะ   | -   | -     |
| เษะ                      | -              | เษะ  | เษะ  | -   | -     |



# การผัน วรรณยุกต์

อักษร  
ต่ำ

| คำเป็น<br>(ไม่มีตัวสะกด) | เสียงวรรณยุกต์ |     |      |      |       |
|--------------------------|----------------|-----|------|------|-------|
|                          | สามัญ          | เอก | โท   | ตรี  | จัตวา |
| พ่อ                      | พอ             | -   | พ่อ  | พ้อ  | -     |
| ม่า                      | มา             | -   | ม่่า | ม๊า  | -     |
| ซื่อ                     | ซื่อ           | -   | ซื่อ | ซื่อ | -     |
| คำตาย<br>(ไม่มีตัวสะกด)  | เสียงวรรณยุกต์ |     |      |      |       |
|                          | สามัญ          | เอก | โท   | ตรี  | จัตวา |
| คะ                       | -              | -   | ค๊ะ  | คะ   | -     |
| ชะ                       | -              | -   | ชะ   | ชะ   | -     |



# การผัน วรรณยุกต์

## อักษร กลาง

| คำเป็น<br>(มีตัวสะกด) | เสียงวรรณยุกต์ |      |      |      |       |
|-----------------------|----------------|------|------|------|-------|
|                       | สามัญ          | เอก  | โท   | ตรี  | จัตวา |
| ป่วย                  | ป่วย           | ป่วย | ป่วย | ป่วย | ป่วย  |
| จีน                   | จีน            | จีน  | จีน  | จีน  | จีน   |
| ต่าง                  | ต่าง           | ต่าง | ต่าง | ต่าง | ต่าง  |
| คำตาย<br>(มีตัวสะกด)  | เสียงวรรณยุกต์ |      |      |      |       |
|                       | สามัญ          | เอก  | โท   | ตรี  | จัตวา |
| กับ                   | -              | กับ  | กับ  | กับ  | กับ   |
| โดด                   | -              | โดด  | โดด  | โดด  | โดด   |



# การผัน วรรณยุกต์

อักษร  
สง  
ข

| คำเป็น<br>(มีตัวสะกด) | เสียงวรรณยุกต์ |      |     |     |       |
|-----------------------|----------------|------|-----|-----|-------|
|                       | สามัญ          | เอก  | โท  | ตรี | จัตวา |
| ผ่าน                  | -              | ผ่าน | ผัน | -   | ผ่าน  |
| แถว                   | -              | แถว  | แถว | -   | แถว   |
| สวม                   | -              | สวม  | สวม | -   | สวม   |
| คำตาย<br>(มีตัวสะกด)  | เสียงวรรณยุกต์ |      |     |     |       |
|                       | สามัญ          | เอก  | โท  | ตรี | จัตวา |
| ชุด                   | -              | ชุด  | ชุด | -   | -     |
| ขาด                   | -              | ขาด  | ขาด | -   | -     |



# การผัน วรรณยุกต์

อักษร  
ต่ำ

| คำเป็น<br>(มีตัวสะกด) | เสียงวรรณยุกต์ |     |      |      |       |
|-----------------------|----------------|-----|------|------|-------|
|                       | สามัญ          | เอก | โท   | ตรี  | จัตวา |
| งาม                   | งาม            | -   | ง่าม | ง้าม | -     |
| นึ่ง                  | นึ่ง           | -   | นึ่ง | นึ่ง | -     |
| แรง                   | แรง            | -   | ร่าง | ร่าง | -     |
| คำตาย<br>(มีตัวสะกด)  | เสียงวรรณยุกต์ |     |      |      |       |
|                       | สามัญ          | เอก | โท   | ตรี  | จัตวา |
| เชิด                  | -              | -   | เชิด | เชิด | -     |
| คาด                   | -              | -   | คาด  | ค้ำด | -     |

