

## การผลิต และ การใช้สื่อประกอบการจัดการเรียนการสอน

ครูผู้สอน                      ว่าที่ พ.ต.นพปภูล...หาญจักรภาพัททะ                      กลุ่มสาระการเรียนรู้ การงานอาชีพ

ชื่อสื่อการสอน              PowerPoint ประจำหน่วยการเรียนรู้ที่ 1 เรื่อง การดูแลเสื้อผ้า

ประเภทผลงาน (สื่อการสอน)

- ไฟล์เสียง
- PowerPoint
- VDO
- E-Book
- CAI
- อื่นๆ (ระบุ).....

วันที่ผลิต                      วันที่ ..... เดือน ..... พ.ศ.....

สื่อประกอบการจัดการเรียนการสอน

ระดับชั้น                       ป.1                       ป.2                       ป.3                       ป.4                       ป.5                       ป.6

รายละเอียด (อธิบายลักษณะสื่อการสอนสั้นๆ)

เป็นการเรียนรู้เนื้อหาตามบทเรียนเริ่มด้วยการแจ้งวัตถุประสงค์ของบทเรียน อธิบายวิธีการและนอกเหตุผลการซ่อมแซม ซัก ตาก เก็บ รีด และพับเสื้อผ้าได้ถูกต้องตามกระบวนการทำงานซ่อมแซม ซัก ตาก เก็บ รีด และพับเสื้อผ้าตามขั้นตอนอย่างเป็นระบบ ประณีต และมีความคิดสร้างสรรค์ดูแลเสื้อผ้าร่วมกับสมาชิกในครอบครัวอย่างมีมารยาทการมีจิตสำนึกในการใช้พลังงานและทรัพยากรอย่างประหยัดในการดูแลเสื้อผ้า

### อุปกรณ์ที่ใช้ในการซ่อมแซมเสื้อผ้า

	 <b>ด้ายเย็บผ้า</b>	 <b>เข็มหมุด</b>	 <b>เข็มเย็บผ้า</b>	 <b>กรรไกรตัดผ้า</b>
<b>การใช้งาน</b>	<ul style="list-style-type: none"> <li>ใช้ร่วมกับเข็มเย็บผ้าเพื่อเย็บผ้าให้ติดกัน</li> </ul>	<ul style="list-style-type: none"> <li>ใช้ยึดผ้าไม่ให้เคลื่อนที่ขณะเย็บ</li> </ul>	<ul style="list-style-type: none"> <li>ใช้เย็บผ้าให้ติดกัน</li> </ul>	<ul style="list-style-type: none"> <li>ใช้ตัดผ้าให้มีขนาดและรูปร่างตามต้องการ</li> </ul>
<b>คำแนะนำอุปกรณ์</b>	<ul style="list-style-type: none"> <li>ด้ายควรเลือกให้เหมาะกับสีของผ้า</li> </ul>		<ul style="list-style-type: none"> <li>เบอร์ 7 เหมาะสำหรับเย็บผ้าหนา</li> <li>เบอร์ 8 เหมาะสำหรับใช้เย็บผ้าทั่วไป</li> </ul>	<ul style="list-style-type: none"> <li>ไม่ควรนำกรรไกรไปตัดสิ่งของอื่นเพราะจะทำให้กรรไกรไม่คม</li> </ul>

## การซักเสื้อผ้า

### หลักการซักผ้า

1. แยกผ้าสีกับผ้าขาวไม่ให้ปนกัน



2. หากพบเสื้อผ้าชำรุดให้ซ่อมก่อนซัก



3. เลือกวิธีการซักให้เหมาะกับเสื้อผ้า



4. เลือกอุปกรณ์ในการซักผ้าให้เหมาะกับเสื้อผ้า



### ขั้นตอนการซักมือ

#### อุปกรณ์

กะละมัง



แปรงซักผ้า



ตะกร้าใส่ผ้า



ผงซักฟอก



1 แยกผ้าสีออกจากผ้าขาว



2 ซักผ้าด้วยน้ำสะอาด เพื่อขจัดคราบสกปรก ออกจากเสื้อผ้า



3 เปลี่ยนน้ำใหม่ เทผงซักฟอกลงไป แช่ทิ้งไว้ 10 นาที



4 ขยี้และใช้แปรงซักผ้า ถูเบา ๆ บริเวณคอเสื้อ และวงแขน ที่ละตัว จนครบ



5 ซักผ้าด้วยน้ำสะอาด อีก 2 ครั้ง บิดใส่ตะกร้า เตรียมไปตาก



AKSORN

### ขั้นตอนการซักผ้าด้วยเครื่องซักผ้า

#### อุปกรณ์

ผงซักฟอก



น้ำยาปรับผ้านุ่ม



ตะกร้าใส่ผ้า



สัญลักษณ์บนเสื้อผ้าที่ ซักด้วยเครื่องซักผ้า

อุณหภูมิ



เย็น

อุ่น

ร้อน

การปั่น



ปกติ

แรง

เบา

1 แยกผ้าสีออกจากผ้าขาว



2 ใส่ผ้าลงในเครื่องซักผ้า



3 เทผงซักฟอก และ น้ำยาปรับผ้านุ่ม



4 กดปุ่มเริ่มทำงานเพื่อให้ เครื่องซักผ้าทำงาน อัตโนมัติใช้เวลาประมาณ 1 ชั่วโมง



5 เสร็จแล้วนำผ้าใส่ ตะกร้าเพื่อ เตรียมนำไปตาก



AKSORN

## การตากผ้าและเก็บผ้า

### อุปกรณ์

ราวตากผ้า



ไม้แขวนเสื้อ



ที่หนีบผ้า



### ขั้นตอนการตาก

- 1 กลับเสื้อผ้าด้านในออกด้านนอก และสะบัดผ้าเพื่อให้ผ้าคลายตัว



- 2 นำเสื้อผ้ามาตาก โดยใช้ไม้แขวนเสื้อ และใช้ไม้หนีบเพื่อป้องกันผ้าหลุดร่วง



### ขั้นตอนการเก็บ

- 3 เมื่อผ้าแห้งให้เก็บใส่ตะกร้า ส่วนผ้าที่จะรีดให้เก็บมาทั้งไม้แขวนเสื้อ



AKSORN

## การพับเสื้อผ้า

### หลักการพับเสื้อผ้า

1. การพับเสื้อผ้า ควรพับอย่างเป็นระเบียบเรียบร้อย เพื่อให้ไม่ให้อับชื้น



2. การพับเสื้อผ้า ควรแยกประเภทออกจากกัน เพื่อช่วยให้หยิบใช้ได้สะดวก

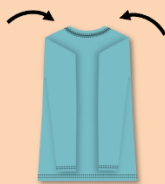


### วิธีพับเสื้อแขนยาว

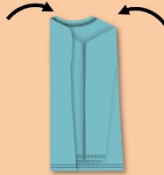
- 1 พลิกด้านหลังของเสื้อ



- 2 พับปลายแขนเสื้อ ทั้ง 2 เข้าหากัน



- 3 พับด้านข้างของตัวเสื้อ เข้ามายังกึ่งกลาง ทั้งซ้ายและขวา



- 4 พับชายเสื้อ ทบขึ้นมา ประมาณ 2 ครั้ง



- 5 พลิกด้านหน้า ขึ้นมาและนำไป จัดเก็บให้เรียบร้อย



## การรีดเสื้อผ้า

### หลักการรีดเสื้อผ้า

1. เรียนรู้ วิธีการรีดผ้าให้เรียบ



2. ใช้อุปกรณ์ในการรีดผ้าที่ถูกต้องเหมาะสม



**ผ้าฝ้าย** รีดด้วยอุณหภูมิสูงถึงปานกลาง เพราะผ้าฝ้ายมีเส้นใยที่แข็งแรง

**ผ้าลินิน** รีดด้วยอุณหภูมิสูงถึงปานกลาง แต่ควรรีดจากด้านใน

**ผ้าไหม** รีดด้วยอุณหภูมิต่ำ รีดจากด้านในเพราะความร้อนจะทำให้เส้นใยของผ้าเสียหายได้

### ขั้นตอนการรีดเสื้อผ้า

#### อุปกรณ์

เตารีด



ตะกร้าใส่ผ้า



โต๊ะรองรีดและ

ผ้ารองรีด



กระบอกฉีดน้ำ



1 ใช้กระบอกฉีดน้ำพรมน้ำให้ทั่วเสื้อผ้า



2 รีดผ้าที่ปกเสื้อ



3 รีดผ้าที่แขนเสื้อ



4 รีดผ้าที่ตัวเสื้อ



5 รีดเสร็จแล้วใส่ไม้แขวนเก็บใส่ตู้เสื้อผ้า

