



วิชาสังคมศึกษา

ศาสนา และวัฒนธรรม

หน่วยที่ ๑ พระพุทธ (พุทธประวัติ)



นางอัญญรัตน์ มณีทอง

พระพุทธ



ประสูติ



พระพุทธเจ้าประสูติ
เมื่อวันขึ้น ๑๕ ค่ำ เดือน ๖
ก่อนพุทธศักราช ๘๐ ปี

พระพุทธ

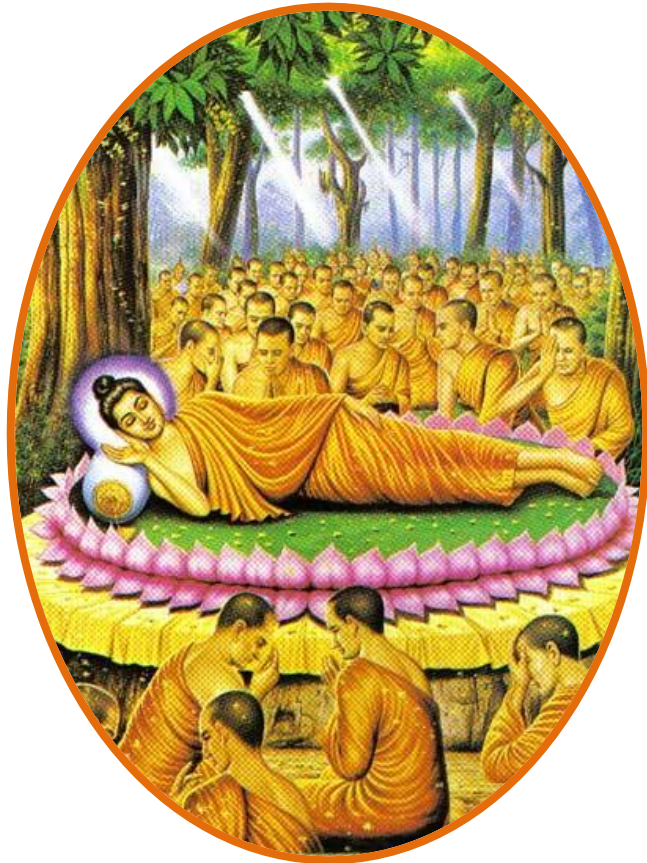


เมื่อพระองค์ประสูติได้ ๕ วัน พราหมณ์ได้ทำนายว่า
“ถ้าพระโอรสอยู่ครองเมืองจะทรงเป็น
พระเจ้าจักรพรรดิที่ยิ่งใหญ่ แต่ถ้าออกผนวช
จะได้เป็นศาสดาเอกของโลก”



ตรัสรู้

เมื่อเจ้าชายสิทธัตถะทรงทอดพระเนตร
เห็นเทวทูตทั้ง ๔ จึงได้เสด็จออกจากพระนคร
เพื่อออกผนวชและตรัสรู้ในที่สุด



ปรินิพพาน

พระพุทธเจ้าได้เสด็จดับขันธปรินิพพาน
ในวันขึ้น ๑๕ ค่ำ เดือน ๖
ที่ใต้ต้นสาละ ในเมืองกุสินารา