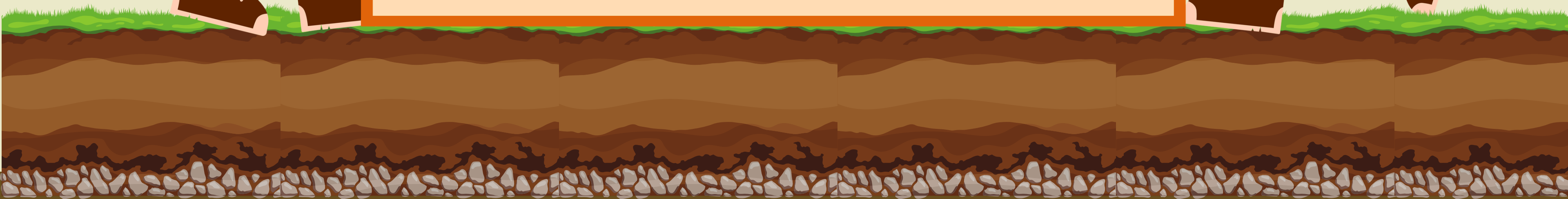




ชั้นของดิน  
Soil Layers



# ดินมีความสำคัญกับเราอย่างไร?

ดิน ถือเป็นทรัพยากรที่สำคัญ เพราะดินนี้มีส่วนช่วยหล่อเลี้ยง  
สิ่งมีชีวิตที่อยู่บนโลกนี้ เช่น ด้านการเกษตรที่ส่งผลกระทบต่ออาหารเจริญเติบโตของพืช  
ควบคู่ไปกับ น้ำ อากาศ และแสงแดด



ดินมีกี่ชั้น ?

ดินสามารถแบ่งได้ออกเป็น 5 ชั้น





5

ผิวดิน Humus อยู่ชั้นบนสุด

4

ชั้นดินบน Topsoil

3

ชั้นดินล่าง Subsoil

2

ชั้นหินผุ Parent Rock

1

ชั้นดินดาน Bedrock อยู่ลึกที่สุด





## ชั้นผิวดิน Humus

- ดินชั้นบนสุดที่มีเศษใบไม้และซากพืช
- มักมีไส้เดือนหรือแมลงตัวเล็ก ๆ



## ชั้นดินบน Topsoil

- เป็นชั้นที่อินทรีย์วัตถุถูกย่อยสลาย และผสมร่วมกับแร่ธาตุต่าง ๆ
- ดินร่วน สีคล้ำ เหมาะสำหรับปลูกพืช
- มีสิ่งมีชีวิตอาศัยอยู่
- เนื้อดินหยาบ



## ชั้นดินล่าง Subsoil

- ดินแข็งกว่าชั้นดินบน มีแร่ธาตุสะสม
- เนื้อดินมีความหนาแน่นและความชื้น



## ชั้นหินผุ Parent Rock

- ชั้นของหินกำเนิดดิน
- ชั้นหินผุพัง กลายเป็นดินปะปนกับเศษหินที่แตกหัก



- เป็นชั้นหินมีขนาดใหญ่
- ชั้นของวัตถุต้นกำเนิดดินที่เรียกว่า “หินพื้น”
- เป็นชั้นหินดินดานที่อยู่ลึกที่สุด

ชั้นดินดาน Bedrock



ประเพณีของดิน



# ดินเหนียว

- ดินนี้ละเอียด
- อุดมน้ำได้มาก
- เหนียว ปั้นเป็นก้อนได้
- ระบายน้ำช้า



ประโยชน์ เหมาะกับพืชที่ ชอบน้ำ หรือ อยู่ในที่ชื้น

# ดินเหนียว



ข้าว



ดอกบัว



ต้นอ้อย



ผักบุ้ง

# ดินร่วน

- ดินนุ่ม ร่วนซุย
- อุ้มน้ำได้ดี ระบายน้ำได้พอเหมาะ
- เหมาะสำหรับปลูกพืช

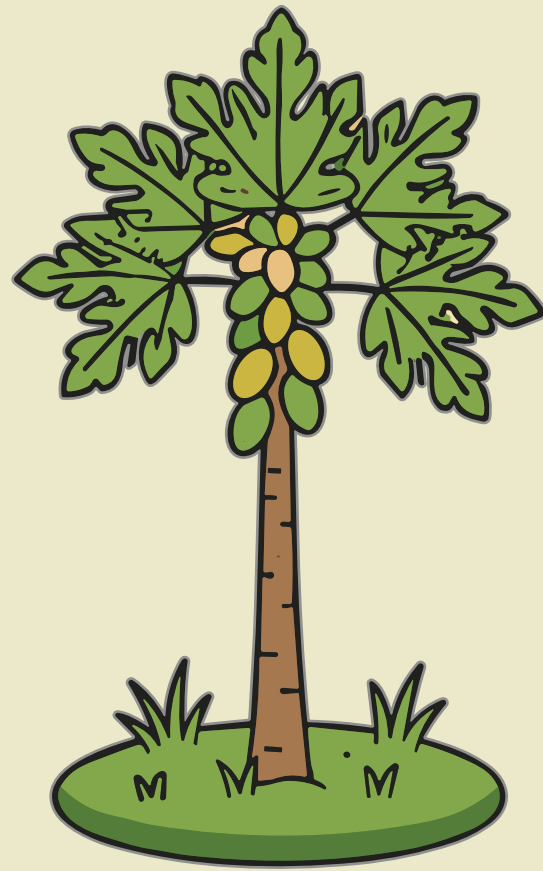
ประโยชน์ เหมาะกับการเพาะปลูกที่สุด



# ดินร่วน



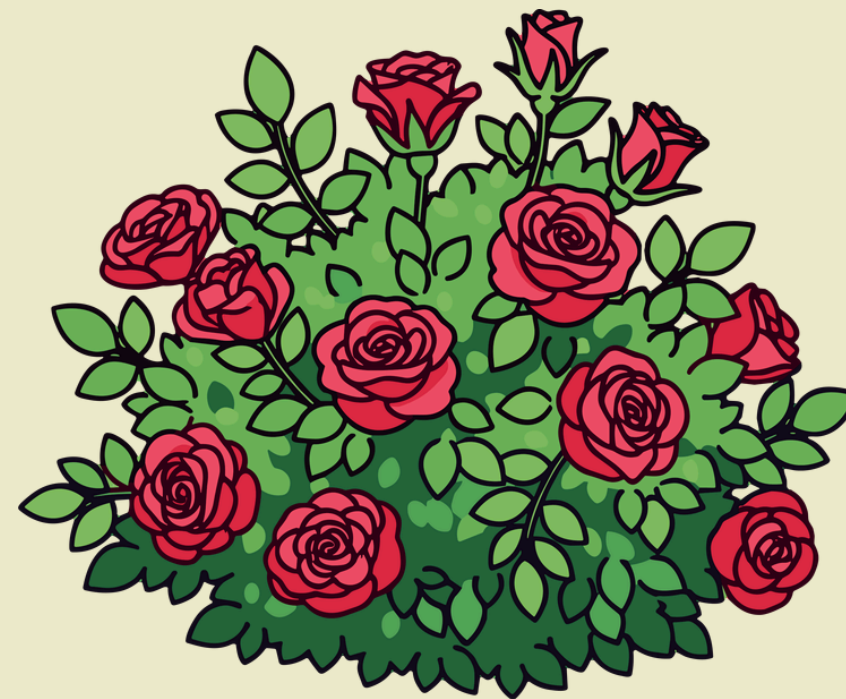
ต้นกล้วย



ต้นมะละกอ



ต้นไผ่



กุหลาบ



ต้นมะม่วง



# ดินทราย

- เนื้อหยาบ
- น้ำไหลผ่านเร็ว
- ไม่อุ้มน้ำ
- ใช้ปลูกพืชได้น้อย

## ประโยชน์

เป็นดินที่มีการระบายน้ำและอากาศดีมาก  
เหมาะกับการเพาะปลูกพืชที่ทนแล้ง



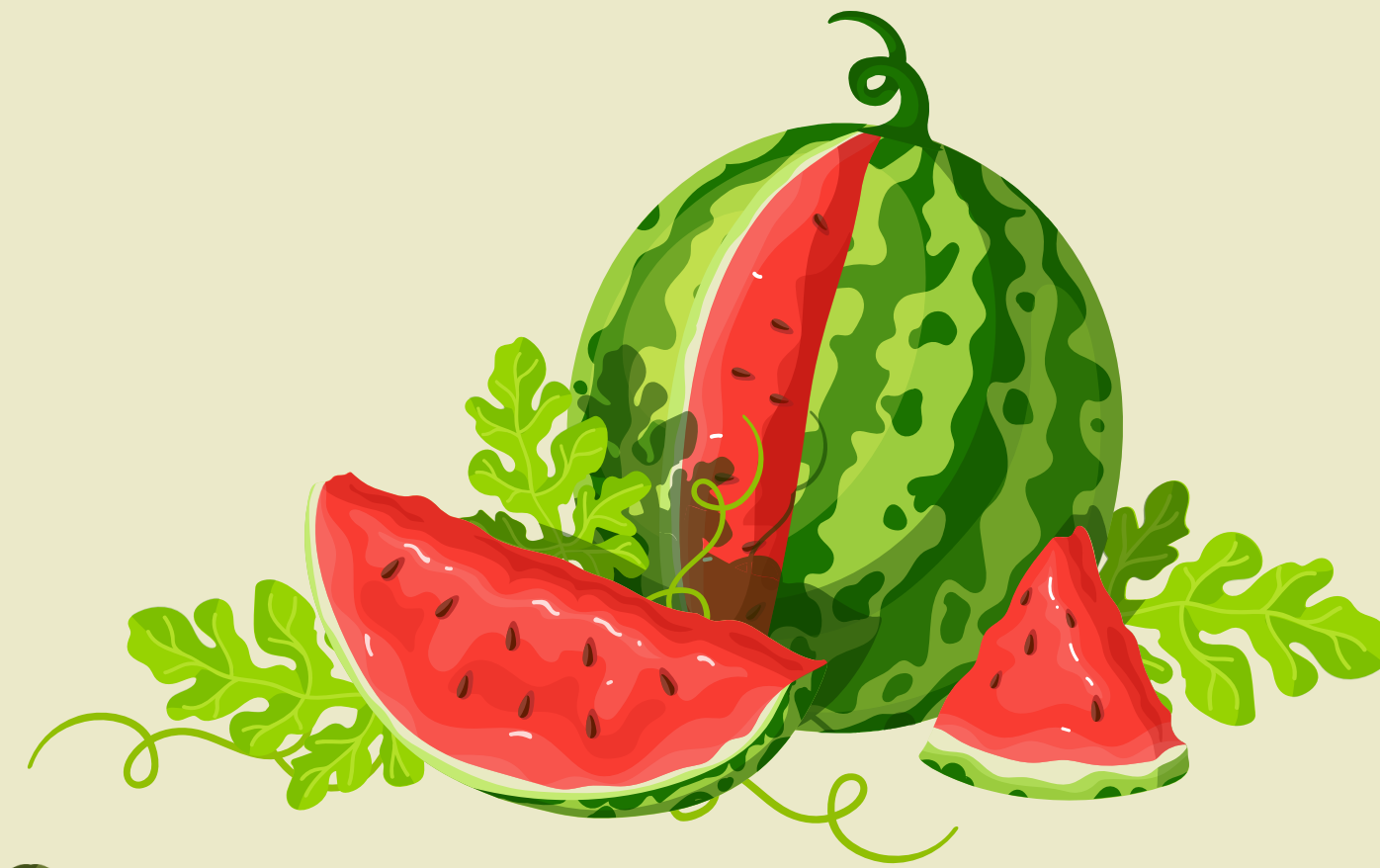
# ดินทราย



ไม้สำปะหลัง



สับปะรด



แตงโม



กระบองเพชร



## ดินทราย

ลักษณะ : เมื่อดินใหญ่ ระบายน้ำได้ดี แต่น้ำและธาตุอาหารไหลผ่านง่าย  
เหมาะแก่พืชที่ทนแล้งและไม่ต้องการน้ำมาก  
พืชที่เหมาะสม : มันสำปะหลัง แตงโม พืชที่ไม่ต้องการน้ำมาก

## ดินเหนียว

ลักษณะ : เม็ดดินเล็กและอัดแน่น กักเก็บน้ำได้ดี แต่ระบายน้ำช้า เหมาะกับ  
พืชที่ต้องการความชื้นสูงและสามารถทนต่อดินที่ระบายน้ำไม่ดี  
พืชที่เหมาะสม: ข้าว บัว พืชที่ต้องการน้ำมาก

## ดินร่วน

ลักษณะ : ผสมระหว่างดินทรายและดินเหนียวมีธาตุอาหารและระบายน้ำได้ดี  
เหมาะสำหรับการปลูกพืชทั่วไป  
พืชที่เหมาะสม : พืชผักทั่วไป ผลไม้ เช่น มะม่วง และไม้ดอก