

การคิด

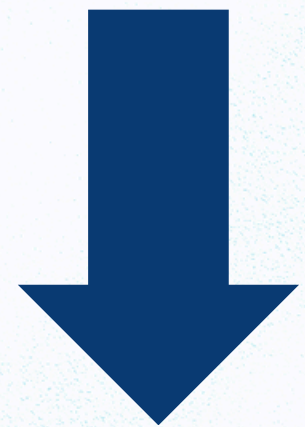
“เสียง”

วิทยาศาสตร์ ป.1
ครูเพชรินทร์



เสียง → เกิดจากการ สั่นสะเทือน ของวัตถุ
รับรู้ได้โดยใช้หูในการฟัง

วัตถุที่เกิดการ สั่นสะเทือน



แหล่งกำเนิดเสียง



แหล่งกำเนิดเสียง



- แหล่งกำเนิดเสียงตามธรรมชาติ



ฟ้าผ่า น้ำตก

- แหล่งกำเนิดเสียงที่มนุษย์สร้างขึ้น



เสียงเครื่องดนตรี เสียงเครื่องดูดฝุ่น
เสียงรถไฟ



ทิศทางการเคลื่อนที่ของเสียง

เกิดเสียง → เสียงเคลื่อนที่ออกจากแหล่งกำเนิดเสียง

และเคลื่อนที่ไปทุกทิศทาง โดยอาศัยตัวกลางของเสียง

เช่น อากาศ

แม้อยู่ไกลก็สามารถได้ยินเสียงจากแหล่งกำเนิดเสียงได้





การเกิด “เสียง”

การเกิดเสียง

การสั่นสะเทือนของวัตถุ

การเคลื่อนที่ของเสียง

เคลื่อนที่ไปทุกทิศทาง

แหล่งกำเนิดเสียง

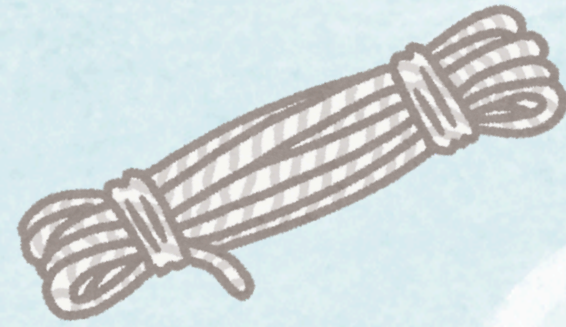
- 1.ตามธรรมชาติ
ฟ้าผ่า น้ำตา คน ลีลาวดี
- 2.มนุษย์สร้างขึ้น
เสียงเครื่องปั้น เสียงดนตรี

การประดิษฐ์โทรศัพท์จากแก้วกระดาษ

อุปกรณ์



แก้วกระดาษ



เชือก



สี



ใช้ฟังเสียง

รับเสียงจากรอบตัว
และส่งเสียงไปที่สมอง



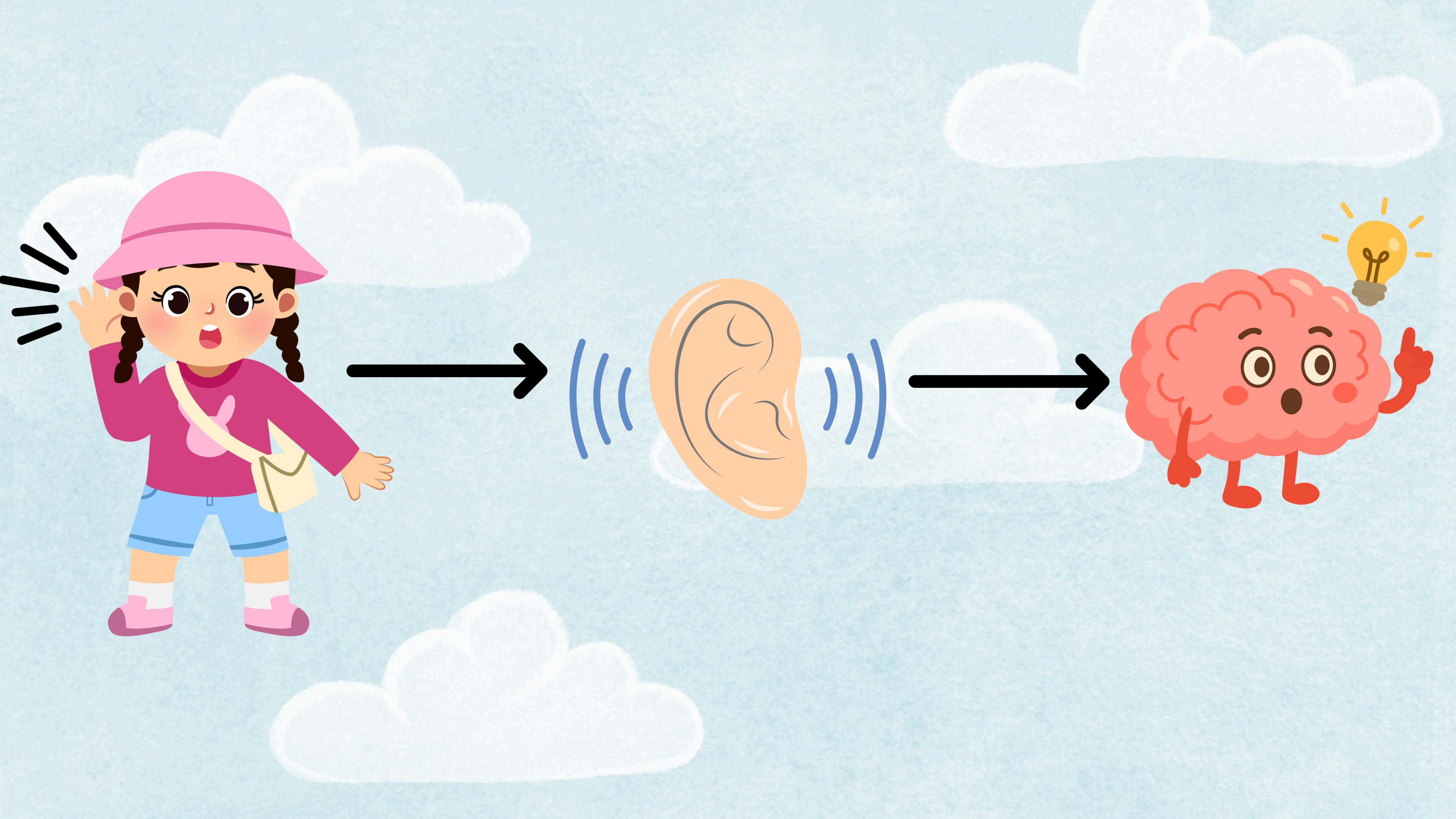
อวัยวะ

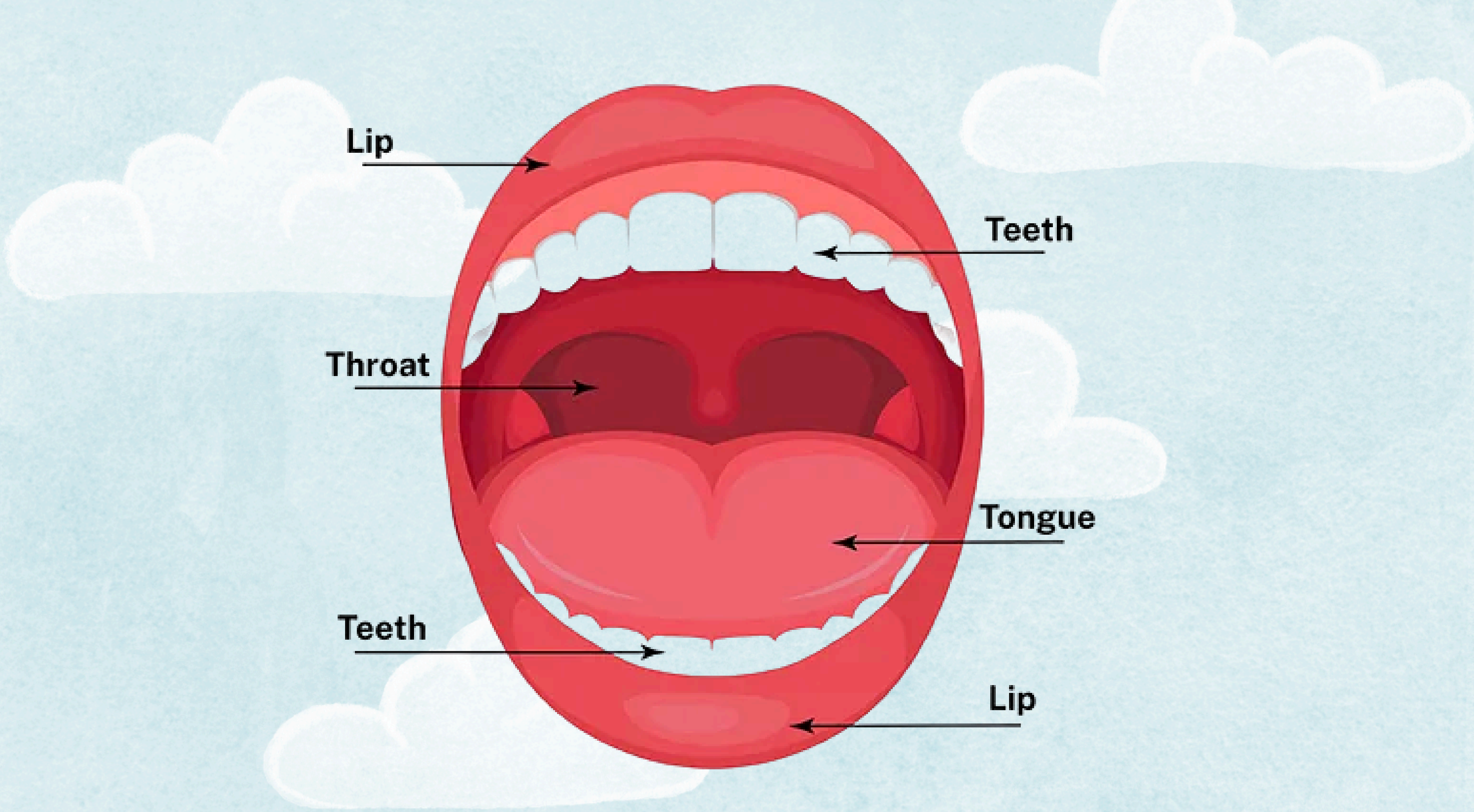
รับเสียงและ

เปล่งเสียง



- ปาก - ใช้พูด
- ลิ้น - ช่วยออกเสียงให้ชัด
- ฟัน - ช่วยออกเสียง
- ลำคอ/เส้นเสียง - ทำให้เกิดเสียงพูด





Lip

Teeth

Throat

Tongue

Teeth

Lip