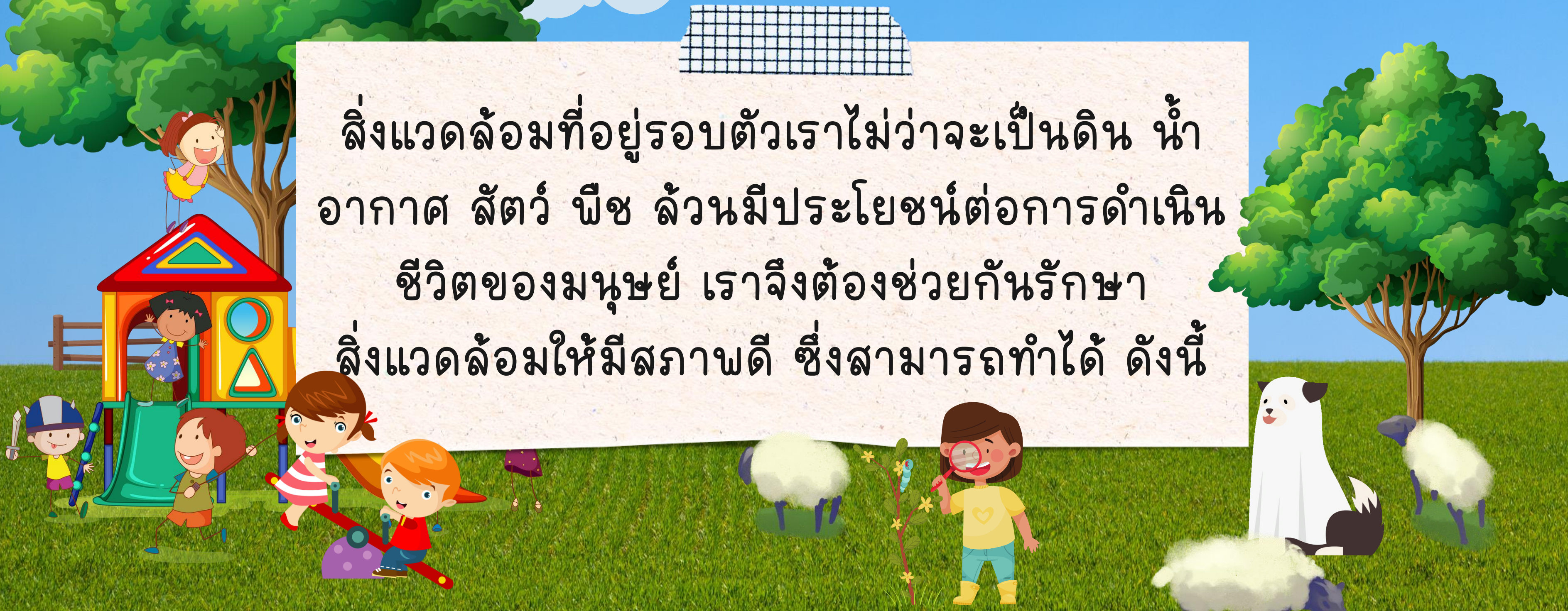


การตั้ง ตกการตั้ง งามแหวดลั อสม ในอณุมิภาาค

ชั้นประถมศึกษาปีที่ 5

การดูแลรักษาสิ่งแวดล้อม

สิ่งแวดล้อมที่อยู่รอบตัวเราไม่ว่าจะเป็นดิน น้ำ
อากาศ ลี้ตว์ พืช ล้วนมีประโยชน์ต่อการดำเนิน
ชีวิตของมนุษย์ เราจึงต้องช่วยกันรักษา
สิ่งแวดล้อมให้มีสภาพดี ซึ่งสามารถทำได้ ดังนี้



การดูแลรักษา สิ่งแวดล้อม



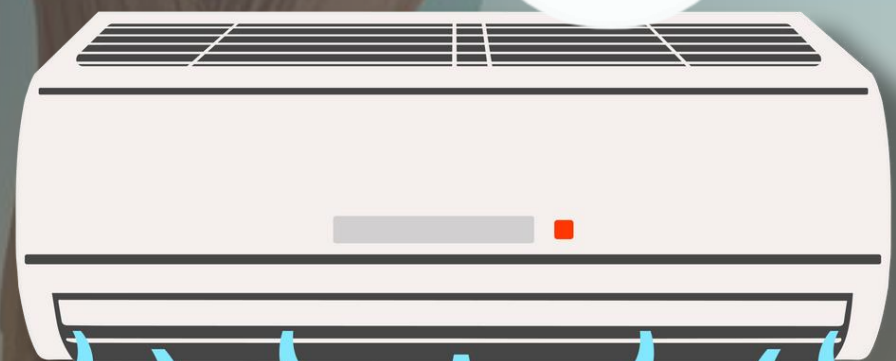
ลดปริมาณขยะ



- ดูแลรักษาความสะอาดในบริเวณต่างๆ
- ไม่ทิ้งขยะลงในแหล่งน้ำ หรือทิ้งขยะลงบนพื้น
- ควรแยกขยะก่อนนำไปทิ้ง



การดูแลรักษา สิ่งแวดล้อม



ประหยัดพลังงาน



- ปิดก๊อกน้ำให้สนิทเมื่อไม่ได้ใช้งาน
- ปิดไฟและถอดปลั๊กไฟเมื่อไม่ได้ใช้งาน
- เมื่อต้องเดินทางไปที่ไกล ๆ ควรเดิน หรือใช้
บริการรถสาธารณะ

การดูแลรักษา สิ่งแวดล้อม

ดูแลรักษาสภาพแวดล้อม



- พกขวดน้ำส่วนตัว เพื่อลดปริมาณการใช้พลาสติก
- ใช้ถุงผ้าแทนถุงพลาสติก เพื่อลดปริมาณขยะที่ย่อยสลายยาก



การดูแลรักษา สิ่งแวดล้อม

ร่วมกันรณรงค์

- ไม่ให้เกษตรกรใช้สารเคมีในการเพาะปลูก
- ไม่เด็ด หรือหักกิ่งไม้เล่น
- ปลูกต้นไม้ในบริเวณต่างๆ เช่น บ้าน โรงเรียน ชุมชน
- รักษาแหล่งน้ำและต้นไม้ ในชุมชนของตน



การทำลายสิ่งแวดล้อม

การทำลายสิ่งแวดล้อมเกิดขึ้นจากการกระทำของมนุษย์ ซึ่งมีอยู่หลายรูปแบบ เช่น การใช้ทรัพยากรและสิ่งแวดล้อมอย่างไม่รู้คุณค่า การใช้เทคโนโลยีต่าง ๆ การขยายตัวของพื้นที่ชุมชน การเพิ่มขึ้นของจำนวนประชากร ทั้งนี้ การกระทำดังกล่าวได้ก่อให้เกิดปัญหาสิ่งแวดล้อมตามมา ซึ่งส่งผลกระทบต่อการดำเนินชีวิตของคนจำนวนมาก

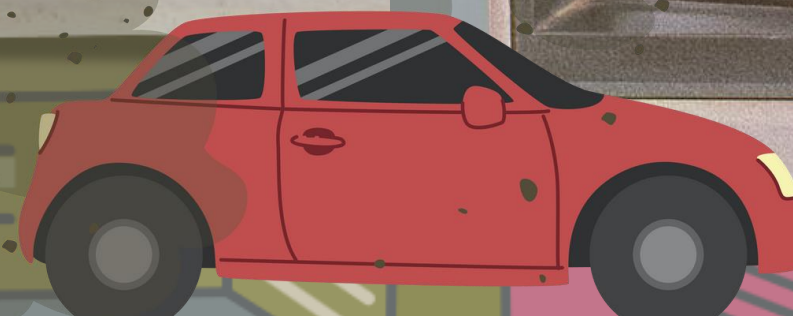
ปัญหามลพิษทางน้ำ

เกิดจากการตั้งแหล่งชุมชน การทิ้งขยะหรือทิ้งน้ำจากการซักล้างลงในแหล่งน้ำ โรงงานอุตสาหกรรมปล่อยน้ำเสียหรือสารเคมีลงในแหล่งน้ำ ทำให้น้ำเน่าเสีย ไม่สามารถนำมาใช้ประโยชน์ได้ และเป็นแหล่งแพร่ระบาดของเชื้อโรค



ปัญหามลพิษทางอากาศ

เกิดจากควันเสียของยานพาหนะ ควันจากการเผาขยะ ควันจากโรงงานอุตสาหกรรม ไฟป่า ทำให้อากาศมีการเจือปนของสิ่งปนเปื้อนต่าง ๆ ส่งผลกระทบต่อสุขภาพของผู้คนและสัตว์ ทำให้เจ็บป่วย โดยเฉพาะโรคเกี่ยวกับระบบทางเดินหายใจ



ปัญหาป่าไม้ถูกทำลาย



เกิดจากการลักลอบตัดไม้ การทำไร่เลื่อน
ลอย การขยายตัวของชุมชนเมือง เมื่อ
ต้นไม้ถูกตัด ส่งผลให้ดินขาดความชุ่มชื้น
เมื่อเกิดฝนตกหนักน้ำไหลบ่าท่วมบ้านเรือน
และพื้นที่ต่าง ๆ เมื่อป่าถูกทำลาย ทำให้
เกิดความแห้งแล้ง เพราะป่าไม้เป็นแหล่งต้น
น้ำลำธาร



ปัญหาดินเสื่อมคุณภาพ

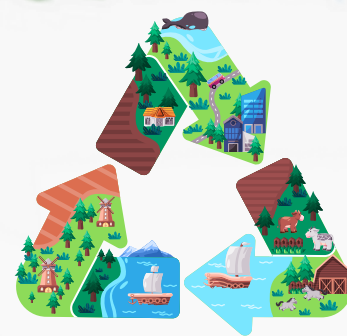
เกิดจากการปลูกพืชที่ไม่เหมาะสมกับ
คุณสมบัติของดินปลูกพืชชนิดเดียวกันซ้ำกัน
มากเกินไป และการใช้สารเคมีโดยที่
เกษตรกรไม่ได้ฟื้นฟูสภาพดินหลังการใช้
ประโยชน์ทำให้ดินเสื่อมคุณภาพจนไม่
สามารถเพาะปลูกพืชได้



ปัญหาทรัพยากรชายฝั่งลดลง

เกิดจากการบุกรุกพื้นที่ป่าชายเลน ทำให้
สูญเสียแหล่งเพาะพันธุ์สัตว์น้ำตาม
ธรรมชาติ เกิดปัญหาน้ำทะเลกัดเซาะ
ชายฝั่ง เพราะไม่มีป่าชายเลนเป็นแนวกัน
ตามธรรมชาติ





แนวทาง การจัดการสิ่งแวดล้อม



แนวทางการจัดการสิ่งแวดล้อม



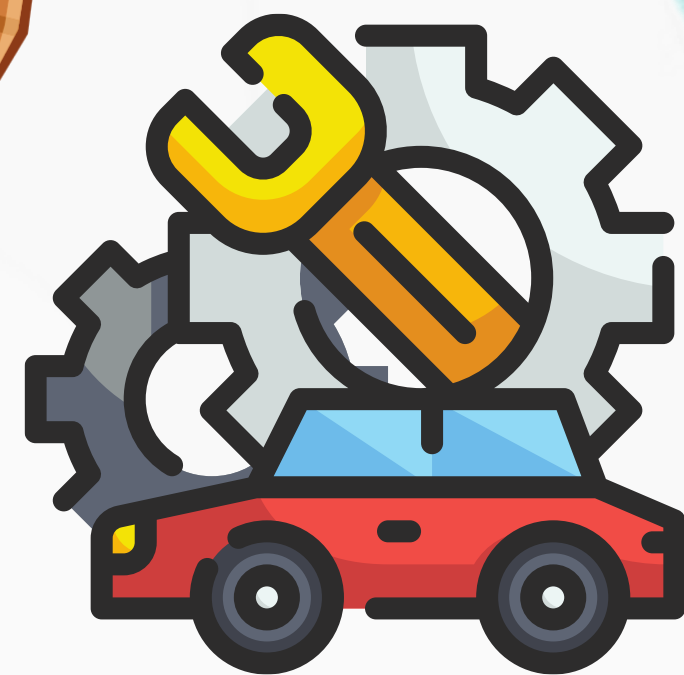
ใช้อย่างประหยัด

ใช้เท่าที่จำเป็น
และคุ้มค่าที่สุด



นำกลับมาใช้ใหม่

ของที่ใช้แล้ว นำกลับมาใช้ได้
อีก เช่น ขวดน้ำ
ถุงพลาสติก



ซ่อมแซม

ซ่อมแซมของใช้ต่างๆ ที่
ชำรุดเพื่อลดการใช้
ทรัพยากร

สำหรับบุคคลทั่วไป



หลีกเลี่ยง

หลีกเลี่ยงการใช้ผลิตภัณฑ์ที่อันตรายต่อสิ่งแวดล้อม เช่น โฟม ยาฆ่าแมลง สารเคมี



บำบัดและฟื้นฟู

ช่วยให้ทรัพยากรและสิ่งแวดล้อมมาอยู่ในสภาพดี และใช้ประโยชน์ได้



ใช้สิ่งอื่นทดแทน

ช่วยลดการใช้ทรัพยากรธรรมชาติ เช่น ใช้ถุงผ้าแทนถุงพลาสติก

แนวทางการ จัดการสิ่งแวดล้อม



ดูแลและป้องกัน

ร่วมมือกันดูแลแหล่งน้ำไม่ให้มีขยะหรือมีน้ำเสีย
หากพบการทำลายทรัพยากรและสิ่งแวดล้อม
ควรแจ้งหน่วยงานที่เกี่ยวข้องให้เข้ามาดูแล



การรีไซเคิล

การนำวัสดุเหลือใช้ไปผ่านกระบวนการแปรสภาพ
เพื่อนำกลับมาใช้ใหม่ เช่น ขวดน้ำพลาสติกนำไป
รีไซเคิลเป็นภาชนะใหม่ได้

ตัวอย่างบริเวณที่สะท้อนให้เห็น ผลจากการรักษาและการทำลายสิ่งแวดล้อม



ในบางพื้นที่ที่มีการทำเกษตรกรรม
และมีการดูแลรักษาแหล่งน้ำ ทำให้มีแหล่งน้ำที่สะอาดเพื่อใช้ในการ
อุปโภคและบริโภค



ในบางพื้นที่ที่อยู่ใกล้แหล่งน้ำ
มีการปลูกสิ่งก่อสร้างริมน้ำ
ทิ้งขยะและสิ่งปฏิกูลต่างๆ ลงใน
แหล่งน้ำ ทำให้แหล่งน้ำเน่าเสีย



BYE

