

กิจกรรมทางเศรษฐกิจ ในชุมชน

ชั้นประถมศึกษาปีที่ 4



ความหมาย

กิจกรรมทางเศรษฐกิจของชุมชน หมายถึง การผลิต การบริโภค การแลกเปลี่ยนสินค้า การทำมาหากินของผู้คนใน ชุมชนต่าง ๆ ซึ่งแต่ละชุมชนจะมีลักษณะทางเศรษฐกิจ แตกต่างกันไปขึ้นอยู่กับปัจจัยต่าง ๆ เช่น สภาพแวดล้อมทาง ธรรมชาติ ทรัพยากรธรรมชาติ เทคโนโลยี เป็นต้น

ความหมาย

ลักษณะกิจกรรมทางเศรษฐกิจของชุมชนไทยส่วนใหญ่
ขึ้นอยู่กับเกษตรกรรม ประชากรประกอบอาชีพทำไร่ ทำนา
เลี้ยงสัตว์หรืออาชีพอื่น ๆ ที่เกี่ยวข้องกับการเกษตรเป็นหลัก
วิถีชีวิตขึ้นอยู่กับปัจจัยสภาพแวดล้อมทางธรรมชาติ

ลักษณะอาชีพ สินค้า และบริการในชุมชน

เกษตรกรรม

เป็นอาชีพเกี่ยวกับการเพาะปลูก เลี้ยงสัตว์ การประมง และป่าไม้

ชุมชนในประเทศไทยเป็นแหล่งผลิตอาหารเลี้ยงตนเองภายใน

ชุมชนและเลี้ยงส่งคนเมือง สินค้าส่วนใหญ่เป็นสินค้า

เกษตรกรรม และสินค้าแปรรูปมาจากผลผลิตทางการเกษตร

เช่น อาหารแห้ง ขนมต่าง ๆ



ลักษณะอาชีพ สินค้า และบริการในชุมชน

พาณิชย์กรรม

เป็นอาชีพค้าขายที่มีมากในชุมชน เช่น ค้าขายของชำ
ขายผัก ผลไม้ ขายอาหาร ขายเสื้อผ้า ขายยารักษาโรค
ถ้าชุมชนมีการผลิตสินค้าชนิดใดมากก็จะมีการค้าขาย
สินค้าชนิดนั้นมากตามไปด้วย



ลักษณะอาชีพ สินค้า และบริการในชุมชน

หัตถกรรม

เป็นอาชีพที่ต้องอาศัยแรงงานฝีมือในครัวเรือน
วัตถุดิบก็เป็นทรัพยากรที่มีอยู่ในท้องถิ่นนั้นๆ และใช้
เทคโนโลยีที่เป็นความรู้ที่สืบทอดต่อกันมาจากบรรพบุรุษ
เช่น เครื่องปั้นดินเผา เครื่องจักสาน ผ้าทอ



ลักษณะอาชีพ สินค้า และบริการในชุมชน

บริการ

เป็นอาชีพที่ช่วยอำนวยความสะดวกในด้านต่างๆ

เช่น ตำรวจ บุรุษไปรษณีย์ ครู พยาบาล

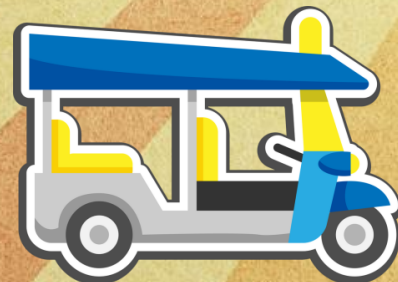
พนักงานขับรถโดยสาร ช่างตัดผม ช่างเสริมสวย

พนักงานเสิร์ฟอาหาร พนักงานต้อนรับ เป็นต้น



A red and white striped circus tent with a yellow border and a string of colorful bunting flags (blue, yellow, pink, green) hanging from the top. The background features a sunburst pattern of brown and tan rays.

การพึ่งพาอาศัยกันทาง เศรษฐกิจในชุมชน





ความสัมพันธ์ระหว่าง

ผู้ซื้อ-ผู้ขาย

ถ้าผู้ขาย ขายสินค้าที่มีคุณภาพ ไม่เอาเปรียบ
ผู้ซื้อ ผู้ซื้อก็จะเกิดความสบายใจในการซื้อ
สินค้ามาใช้อุปโภคบริโภค ผู้ขายก็ย่อมจะ
จำหน่ายได้ดี ในทางกลับกัน ผู้ซื้อก็ต้องมี
ความเห็นใจผู้ขายด้วยว่า ถ้าขายของราคาต่ำ
กว่าต้นทุน จะทำให้ผู้ขายขาดทุนและไม่
สามารถดำเนินกิจการต่อไปได้

ความสัมพันธ์ระหว่าง ผู้ผลิต-ผู้บริโภค-ธนาคาร

ฝากออมเงิน



กู้ยืมเงิน



ซื้อสินค้า



ผลิตสินค้า

ความสัมพันธ์ระหว่าง

ผู้ผลิต-ผู้บริโภค-ธนาคาร

ผู้ผลิต

เมื่อผู้ผลิตต้องการผลิตสินค้าออกไปจำหน่าย ก็ต้องใช้เงินทุน ซึ่งสามารถกู้ยืมได้จากธนาคาร เมื่อได้รายได้กลับคืนมา จะต้องหักค่าใช้จ่ายและ นำเงินต้นพร้อมดอกเบี้ยจ่ายกลับคืนให้ธนาคาร จากนั้นผู้ผลิตก็เหลือกำไรเก็บไว้

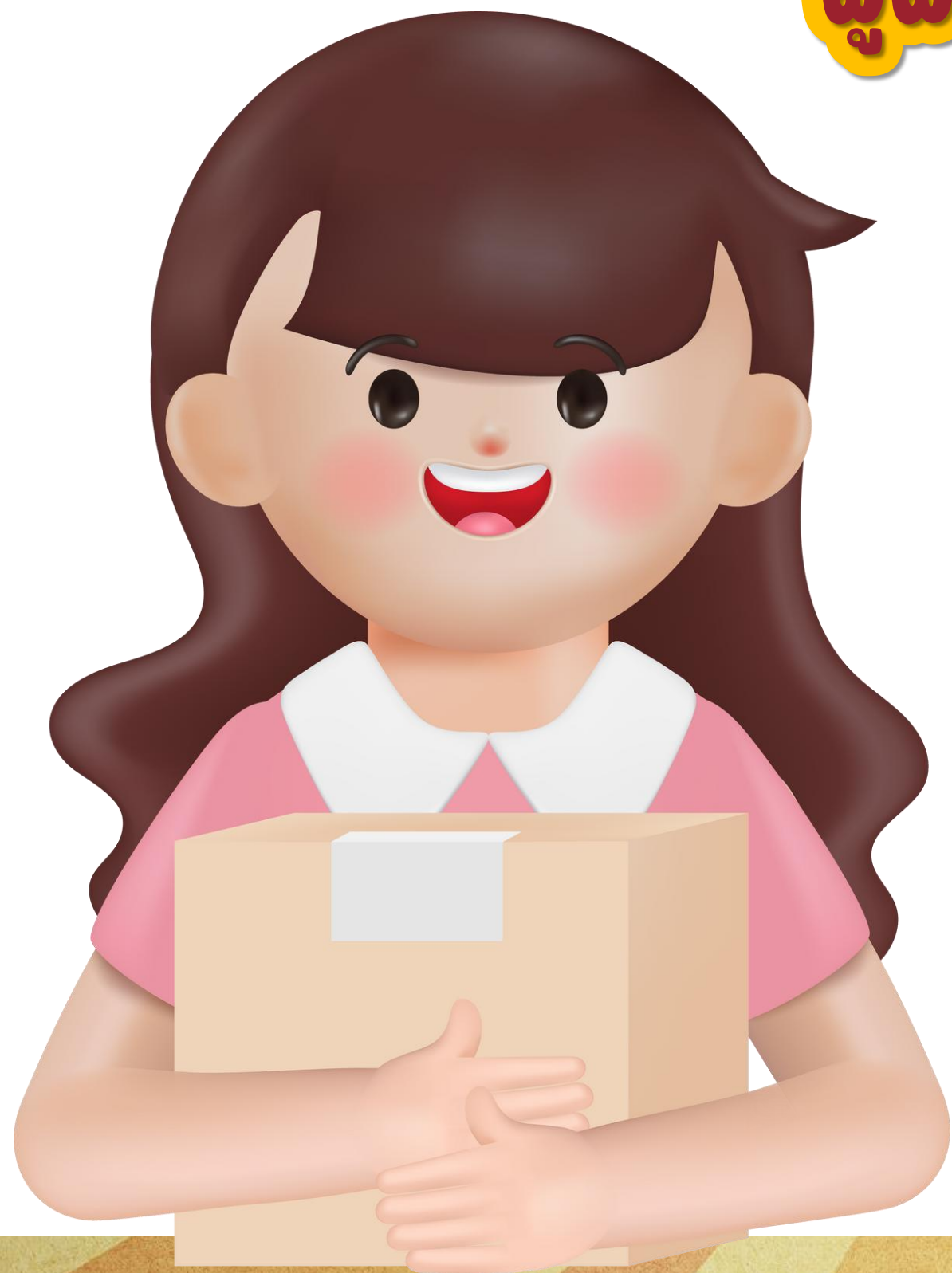


ความสัมพันธ์ระหว่าง

ผู้ผลิต-ผู้บริโภค-ธนาคาร

ผู้บริโภค

ผู้บริโภคมีรายได้จากการทำงานสำหรับเป็น
ค่าใช้จ่ายในการดำรงชีพ ก็จะนำไปซื้อสินค้าต่างและ
บริการ ๆ ส่วนเงินที่เหลือบางส่วนจะถูกนำไปฝากไว้
ที่ธนาคาร เป็นเงินออม หรือบางกรณีผู้บริโภคอาจ
จำเป็นต้องใช้เงินจำนวนมาก จึงต้องไปกู้ยืมเงินจาก
ธนาคารและผ่อนชำระคืนพร้อมดอกเบี้ย



ความสัมพันธ์ระหว่าง ผู้ผลิต-ผู้บริโภค-ธนาคาร

ธนาคาร

ธนาคารเป็นสถาบันการเงิน จะทำหน้าที่
รับฝากเงินออมจากประชาชน และนำเงินออม
มาปล่อยให้ผู้ผลิตและผู้บริโภคทำการกู้ยืม
ซึ่งธนาคารจะมีรายได้จากดอกเบี้ยและนำ
รายได้ส่วนหนึ่งจ่ายเป็นดอกเบี้ยคืนให้แก่ผู้ฝาก



การสร้างความเข้มแข็ง ให้ชุมชน

- เน้นการผลิตเพื่อบริโภค
- สนับสนุนการออมของชุมชน
- ส่งเสริมระบบการผลิตในชุมชน
- สร้างเครือข่ายให้เป็นระบบและครบวงจร
- สร้างภูมิคุ้มกันความรู้ให้ชุมชน



การสร้างความเข้มแข็ง ให้ชุมชน

- พัฒนาเอกลักษณ์ความเป็นท้องถิ่น
- รวมกลุ่มกันเป็นเครือข่าย
- พัฒนาแหล่งท่องเที่ยวในท้องถิ่น
- พัฒนาสินค้าและบริการในชุมชน

OTOP
One Tambon One Product

**โครงการเกี่ยวกับการส่งเสริมการค้า
และการผลิตในชุมชน เช่น OTOP**

