

CRIME SCENE - DO NOT CROSS

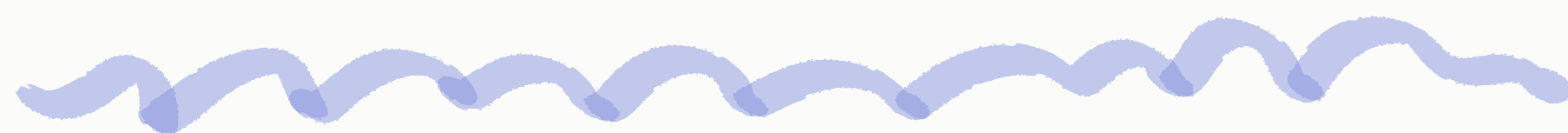


โรงเรียนบ้านสันกำแพง
BAANSANKAMPHAENG SCHOOL

CRIME SCENE - DO NOT CROSS

หน่วย 4

2. อาชญากรรมทาง อินเทอร์เน็ต



วิชา วิทยาการคำนวณ ชั้น ป.5

โดย ครูลภัสสรดา เทพจร



CRIME SCENE - DO NOT CROSS

CRIME SCENE - DO NOT CROSS

อาชญากรรมทาง อินเทอร์เน็ต

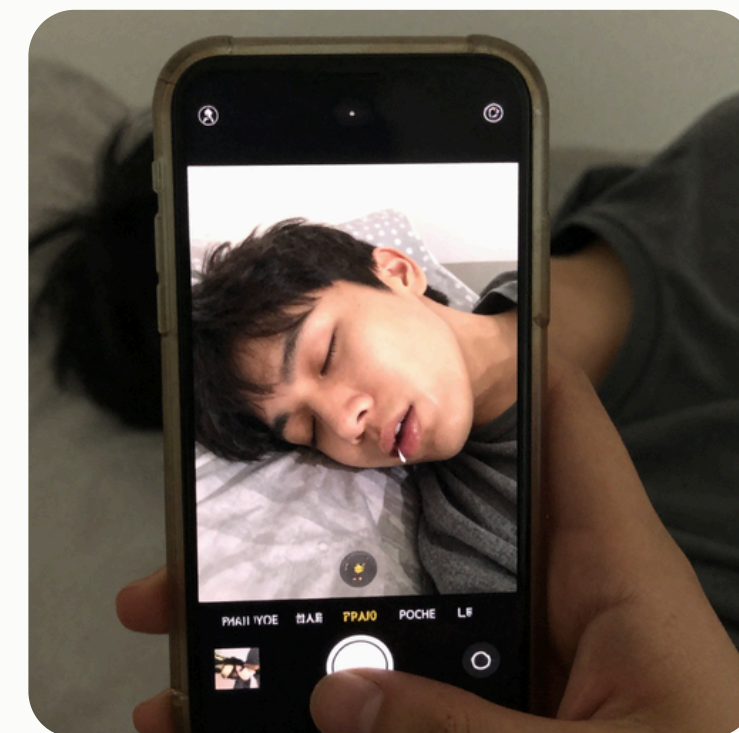
การใช้คอมพิวเตอร์และเครือข่าย
คอมพิวเตอร์เป็นเครื่องมือในการกระทำ
ความผิด เพื่อให้ผู้อื่นเกิดความเสียหายหรือ
เสื่อมเสียชื่อเสียง



อาชญากรรมทางอินเทอร์เน็ตที่เกิดขึ้นบ่อย ๆ

1. การก่ออาชญากรรมภายในโรงเรียน เป็นการใช้อินเทอร์เน็ตในทางที่ไม่เหมาะสมของนักเรียน โดยรู้เท่าไม่ถึงการณ์ เช่น การใช้โทรศัพท์มือถือถ่ายภาพเพื่อนแล้วส่งต่อไปยังบุคคลอื่นผ่านอินเทอร์เน็ตโดยไม่ได้รับอนุญาต

2. การละเมิดลิขสิทธิ์ เป็นการคัดลอก และนำผลงานของผู้อื่นที่มีลิขสิทธิ์ไปใช้ประโยชน์ โดยอาจจะนำไปจำหน่ายหรือเผยแพร่โดยไม่ได้รับอนุญาต



ประเภทของอาชญากรรมทางอินเทอร์เน็ต

01

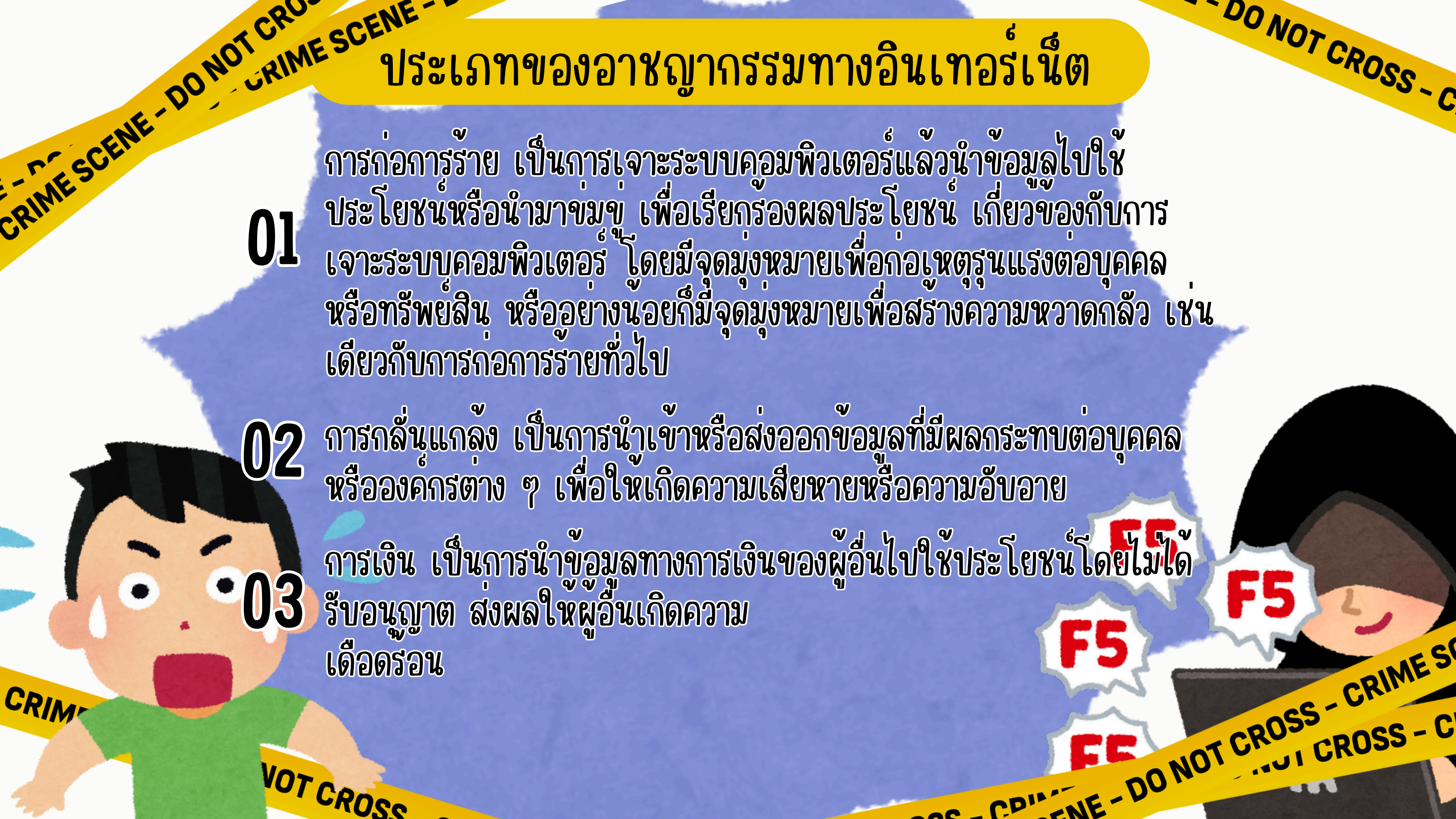
การก่อการร้าย เป็นการเจาะระบบคอมพิวเตอร์แล้วนำข้อมูลไปใช้ประโยชน์หรือนำมาข่มขู่ เพื่อเรียกร้องผลประโยชน์ เกี่ยวข้องกับการเจาะระบบคอมพิวเตอร์ โดยมีจุดมุ่งหมายเพื่อก่อเหตุรุนแรงต่อบุคคลหรือทรัพย์สิน หรืออย่างน้อยก็จุดมุ่งหมายเพื่อสร้างความหวาดกลัว เช่นเดียวกับการก่อการร้ายทั่วไป

02

การกลั่นแกล้ง เป็นการนำเข้าหรือส่งออกข้อมูลที่มีผลกระทบต่อบุคคลหรือองค์กรต่าง ๆ เพื่อให้เกิดความเสียหายหรือความอับอาย

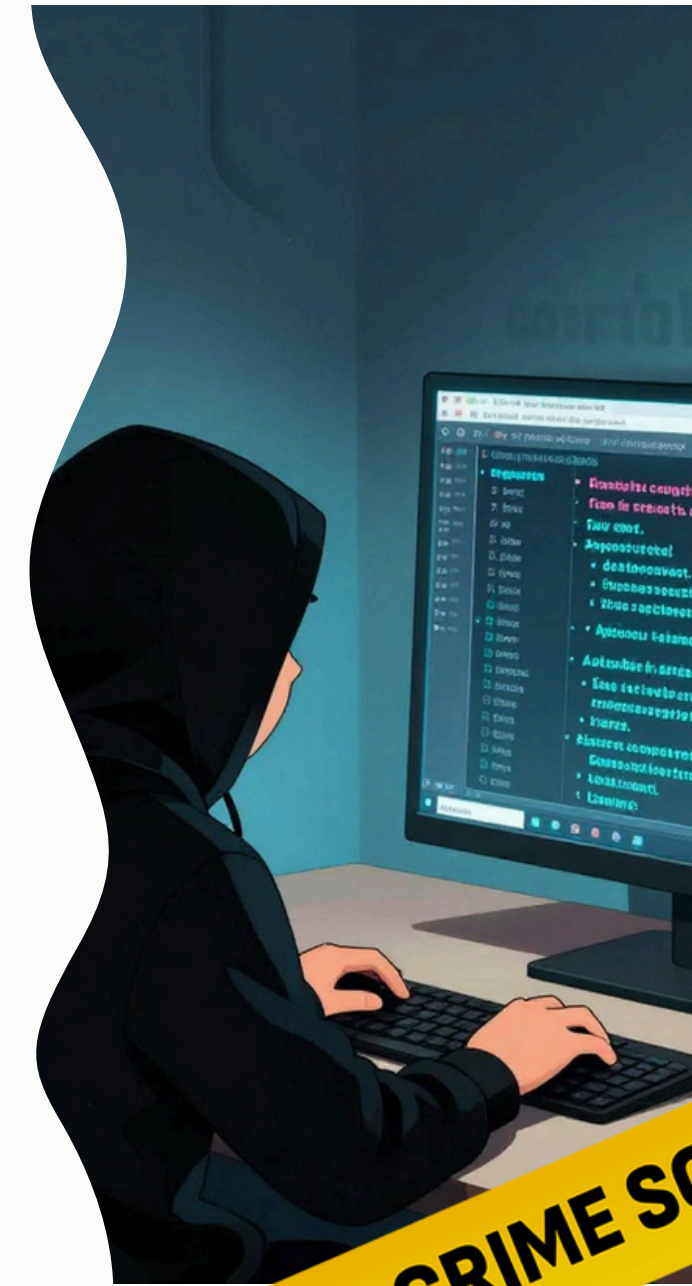
03

การเงิน เป็นการนำข้อมูลทางการเงินของผู้อื่นไปใช้ประโยชน์โดยไม่ได้รับอนุญาต ส่งผลให้ผู้อื่นเกิดความเดือดร้อน



ประเภทของอาชญากรรมทางอินเทอร์เน็ต

- 04** การเจาะระบบ เป็นการใช้โปรแกรมคอมพิวเตอร์เข้าไปทำลายระบบ คอมพิวเตอร์ หรือเข้าไปนำข้อมูลในระบบคอมพิวเตอร์ของผู้อื่นออกมาใช้
- 05** การละเมิดลิขสิทธิ์ เป็นการนำข้อมูลของผู้อื่นมาดัดแปลงเป็นของตนเอง เช่น การปลอมแปลงเช็ค การปลอมแปลงสื่อมัลติมีเดีย การปลอมแปลงโปรแกรมคอมพิวเตอร์
- 06** การเผยแพร่ภาพข้อมูลที่ไม่เหมาะสม เป็นการใช้คอมพิวเตอร์เผยแพร่ ภาพลามก อนาจาร รวมถึงข้อมูลที่มีผลกระทบทางลบต่อวัฒนธรรม ของแต่ละสังคม



CRIME SCENE - DO NOT CROSS

CRIME SCENE - DO NOT CROSS

จากภาพเป็นอาชญากรรมทางอินเทอร์เน็ต
ประเภทใด



ลงโปรแกรมคอมพิวเตอร์เพื่อเข้าถึงรหัสผ่านและข้อมูล
ส่วนตัวของผู้อื่น



ถ่ายคลิปวิดีโอเพื่อนตอนหลับ แล้วเผยแพร่ภาพลงบนเว็บไซต์ โดยไม่ได้รับอนุญาต



CRIME SCENE - DO NOT CROSS

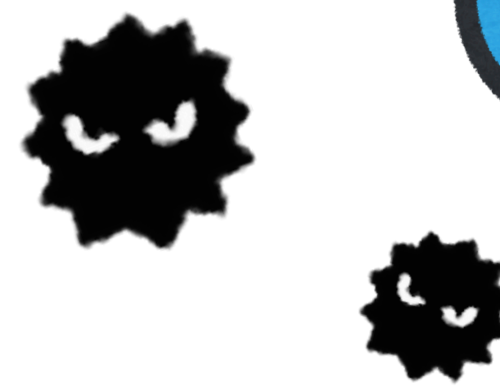
CRIME SCENE - DO NOT CROSS

CRIME SCENE - DO NOT CROSS

CRIME SCENE - DO NOT CROSS



ดาวน์โหลดคลิปวิดีโอของผู้อื่นแล้วนำมาตัดต่อเป็นคลิปวิดีโอ
ของตนเอง



สร้างเว็บไซต์ปลอมเพื่อหลอกลวงให้ผู้ใช้
กรอกข้อมูลส่วนตัวหรือหมายเลขบัตรเครดิต



CRIME SCENE - DO NOT CROSS

CRIME SCENE - DO NOT CROSS

CRIME SCENE - DO NOT CROSS

CRIME SCENE - DO NOT CROSS

ข้อความต่อไปนี้เป็นอาชญากรรมทางอินเทอร์เน็ตประเภทใด

เข้าไปก่อวิน ทำลายระบบสารสนเทศ เช่น ระบบจ่ายน้ำ จ่ายไฟ ระบบการจราจร

เผยแพร่ข้อมูล ภาพ เสียง ภาพลามกอนาจาร



01

03

02

04

ใช้คอมพิวเตอร์หรือโทรศัพท์มือถือ แอบโอนเงินบัญชีผู้อื่นเข้าบัญชีตัวเอง

หลอกลวงให้ร่วมค้าขายหรือลงทุนปลอม (การทำธุรกิจที่ไม่ชอบด้วยกฎหมาย)

CRIME SCENE - DO NOT CROSS

CRIME SCENE - DO NOT CROSS

ข้อความต่อไปนี้เป็นอาชญากรรมทางอินเทอร์เน็ตประเภทใด

05

การปกปิดความผิดของตัวเองโดยใช้ระบบการสื่อสาร เช่น การโพสต์ข้อความ การอัดคลิป
พูดบรรยาย

06

Live (ไลฟ์) สดขายสินค้าลอกเลียนแบบ
สินค้าแบรนด์เนม

