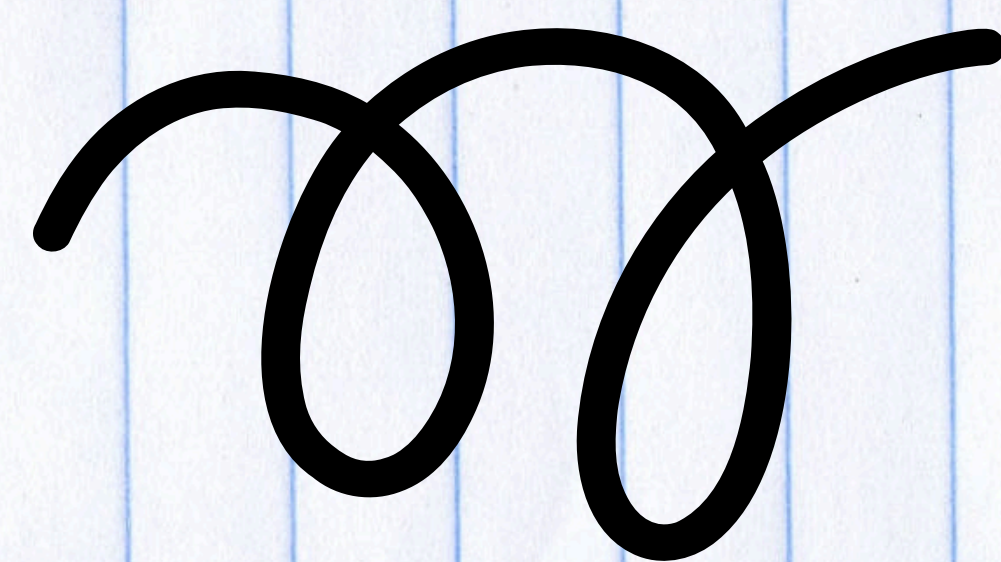
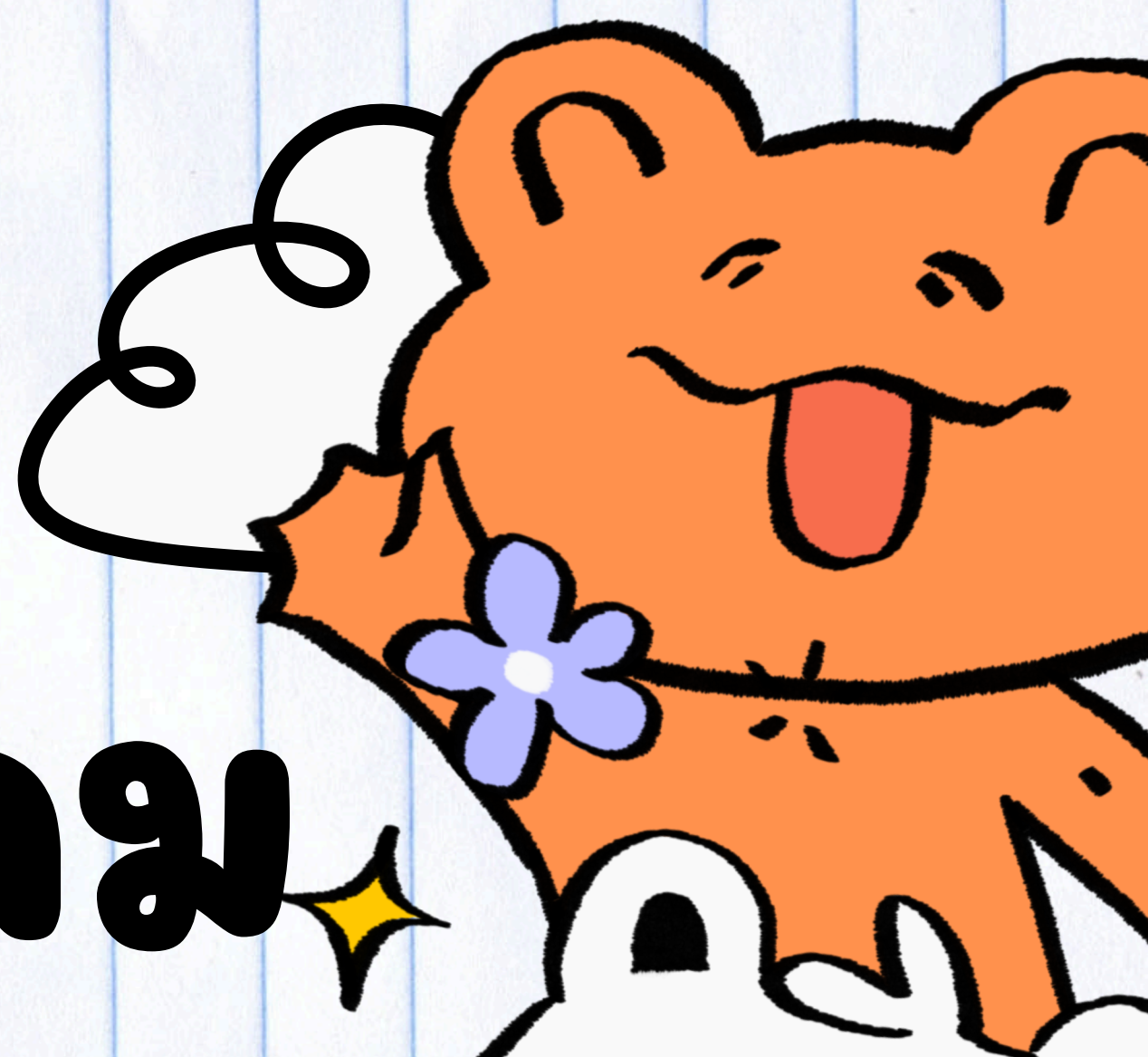




อ๊ะ อ๊ะ
พจนานุกรมจากกลม ✨





สูตร

$$\text{พื้นที่ของวงกลม} = \pi r^2$$

เมื่อ r แทน ความยาวของรัศมี



วงกลมที่มีรัศมียาว 7 เซนติเมตร มีพื้นที่เท่าใด
(กำหนด $\pi = \frac{22}{7}$)

วิธีทำ พื้นที่ของวงกลม = πr^2
 $= \frac{22}{7} \times 7 \times 7$ ตารางเซนติเมตร
 $= 154$ ตารางเซนติเมตร

ดังนั้น วงกลมนี้มีพื้นที่ 154 ตารางเซนติเมตร

ตอบ ๑๕๔ ตารางเซนติเมตร



20 เซนติเมตร มีพื้นที่
วงกลมนี้มีเส้นผ่าน...

วงกลมที่มีเส้นผ่านศูนย์กลางยาว 20 เซนติเมตร
มีพื้นที่เท่าใด (กำหนด $\pi = 3.14$)

วิธีทำ

วงกลมนี้มีเส้นผ่านศูนย์กลางยาว 20 เซนติเมตร

จะได้ รัศมียาว $20 \div 2 = 10$ เซนติเมตร

$$\text{พื้นที่ของวงกลม} = \pi r^2$$

$$= 3.14 \times 10 \times 10 \text{ ตารางเซนติเมตร}$$

$$= 314 \text{ ตารางเซนติเมตร}$$

ดังนั้น วงกลมนี้มีพื้นที่ 314 ตารางเซนติเมตร

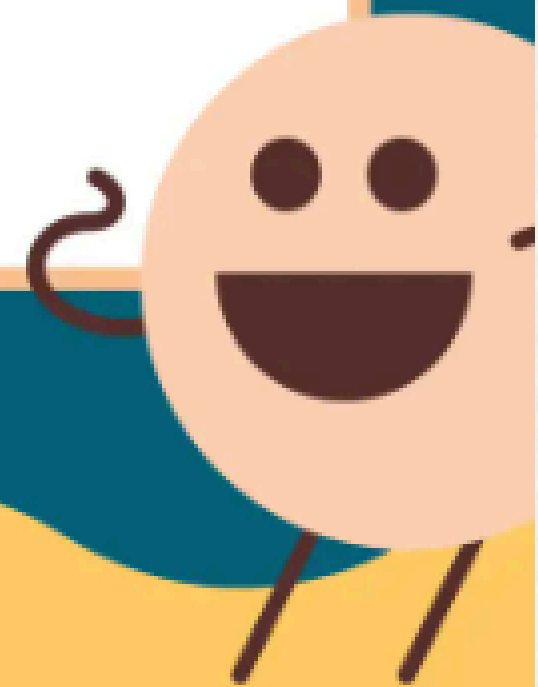
ตอบ

๓๑๔ ตารางเซนติเมตร

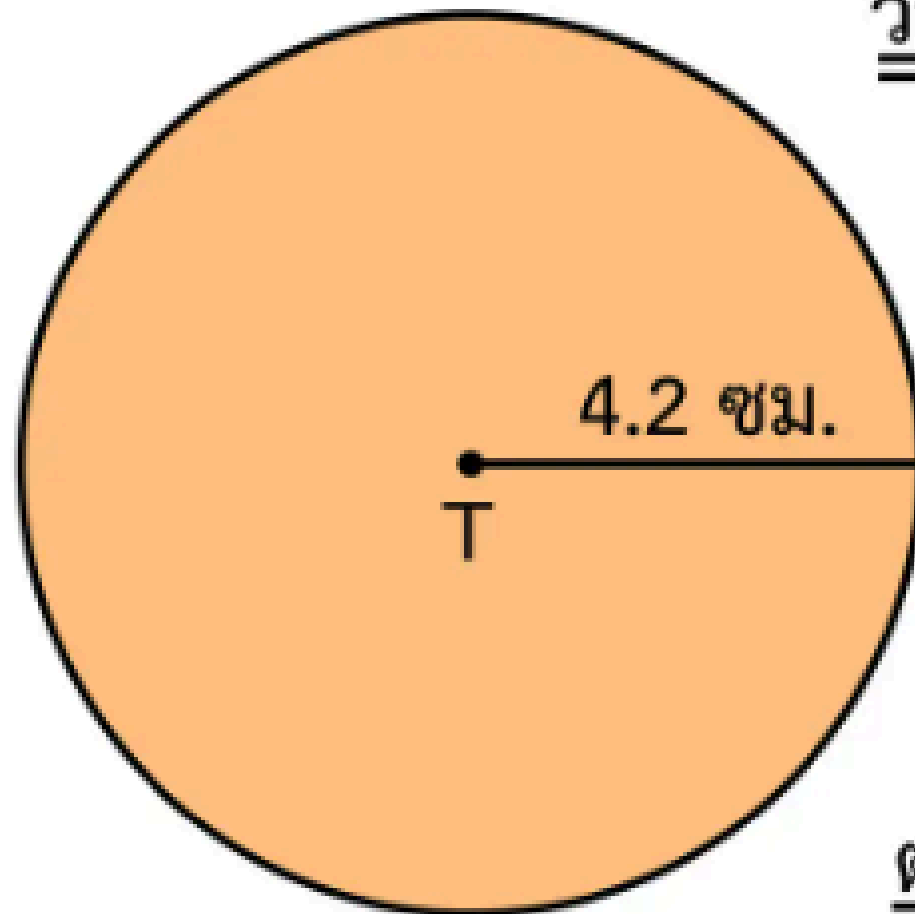


1) วงกลม T มีรัศมียาว 4.2 เซนติเมตร วงกลมนี้มีพื้นที่เท่าใด (กำหนด $\pi = \frac{22}{7}$)

2) วงกลม Z มีเส้นผ่านศูนย์กลางยาว 10 เซนติเมตร วงกลมนี้มีพื้นที่เท่าใด (กำหนด $\pi = 3.14$)



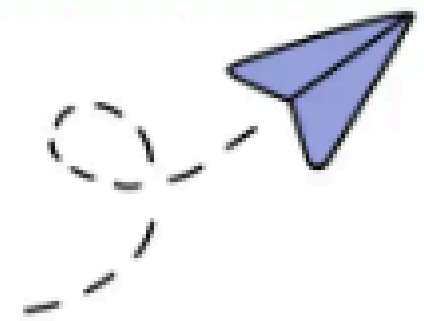
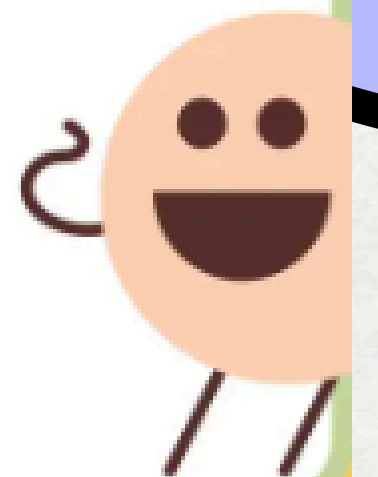
1) วงกลม T มีรัศมียาว 4.2 เซนติเมตร วงกลมนี้มีพื้นที่เท่าใด
(กำหนด $\pi = \frac{22}{7}$)



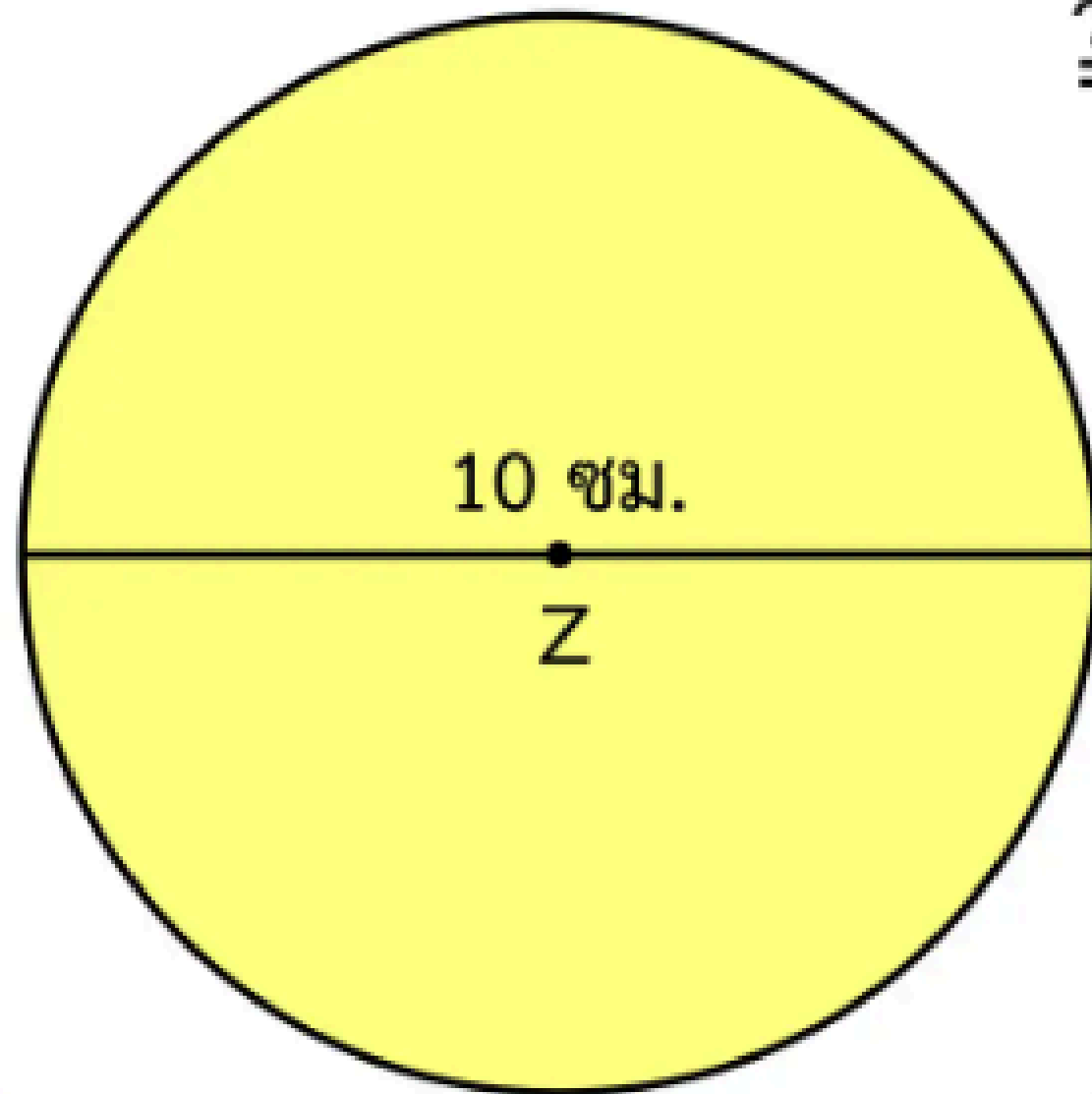
วิธีทำ พื้นที่ของวงกลม = πr^2
 $= \frac{22}{7} \times 4.2 \times 4.2$ ตารางเซนติเมตร
 $= 55.44$ ตารางเซนติเมตร

ดังนั้น วงกลม T พื้นที่ 55.44 ตารางเซนติเมตร

ตอบ ๕๕.๔๔ ตารางเซนติเมตร



2) วงกลม Z มีเส้นผ่านศูนย์กลางยาว 10 เซนติเมตร วงกลมนี้มีพื้นที่เท่าใด (กำหนด $\pi = 3.14$)



วิธีทำ

วงกลม Z มีเส้นผ่านศูนย์กลางยาว 10 เซนติเมตร

จะได้ รัศมียาว $10 \div 2 = 5$ เซนติเมตร

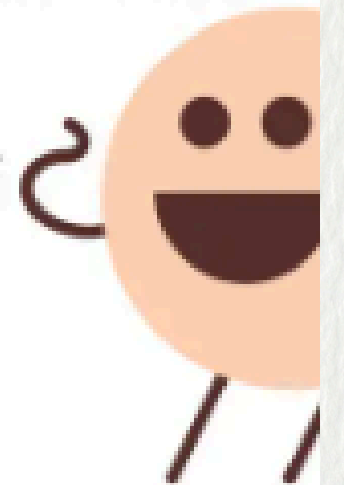
พื้นที่ของวงกลม = πr^2

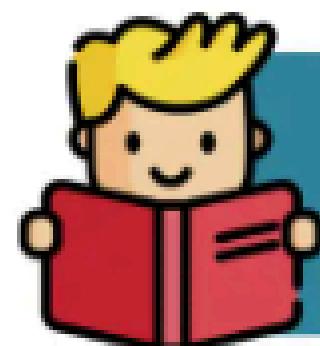
= $3.14 \times 5 \times 5$ ตารางเซนติเมตร

= 78.5 ตารางเซนติเมตร

ดังนั้น วงกลม Z มีพื้นที่ 78.5 ตารางเซนติเมตร

ตอบ ๗๘.๕ ตารางเซนติเมตร





หาพื้นที่ของวงกลมได้อย่างไร

$$\text{พื้นที่ของวงกลม} = \pi r^2$$

เมื่อ r แทน ความยาวของรัศมี

