

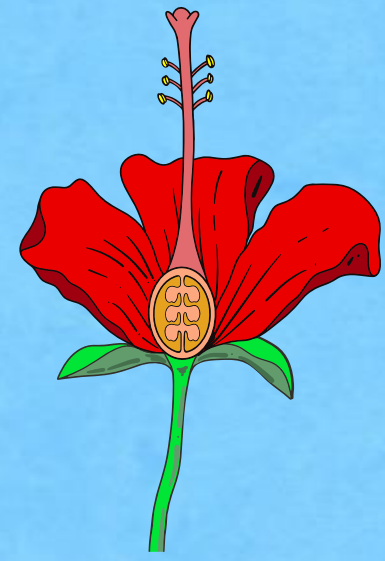
ส่วนประกอบของดอก

๗ ส่วน
และหน้าที่ของดอก

โดย ครูสุวปรีชา อารีศิริ



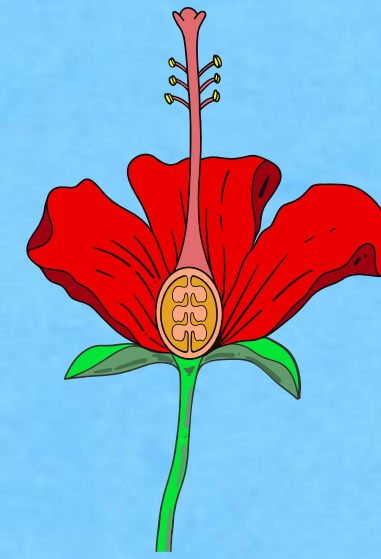
กล้วยไม้



ห่อหุ้มดอกขณะที่ยังตูมอยู่



กสิปดอก



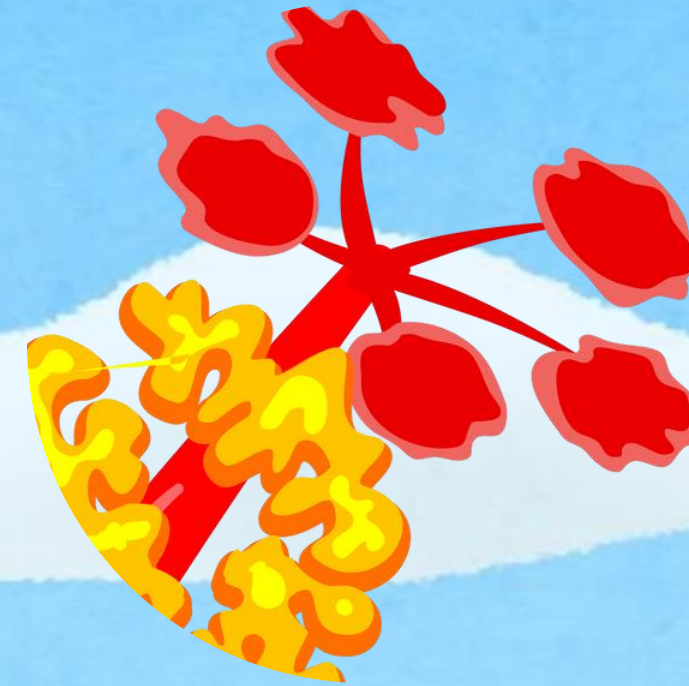
ล่อแมลงให้ช่วยผสมเกสร



เกษตรเพศผู้

ทำหน้าที่สร้างเซลล์สืบพันธุ์

เกษตรเพศเมีย



ทำหน้าที่สร้างเซลล์สืบพันธุ์เพศเมีย



thank you

