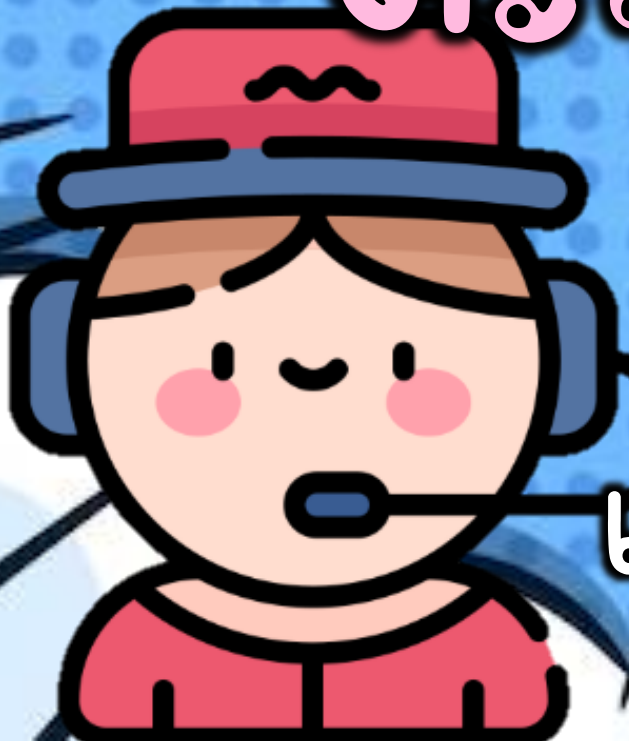


ครูวศินี อ่างคำ

# วรรณยุกต์สุบใจ

## ตะลุย R T ชั้นป.1

คำที่มีรูปวรรณยุกต์  
และไม่มีรูปวรรณยุกต์



# วรรณยุกต์ไทย

วรรณยุกต์เป็นเครื่องหมายแสดงระดับเสียงสูงต่ำในภาษาคำที่มีรูปพยัญชนะและสระเหมือนกันถ้าเสียงวรรณยุกต์ต่างกันจะทำให้คำนั้นมีความหมายต่างกัน เสียงวรรณยุกต์จะปรากฏทุกครั้งเมื่อมีการออกเสียง คำไทยทุกคำจะปรากฏเสียงวรรณยุกต์กำกับอยู่ด้วยเสมอ

# วรรณยุกต์ไทย

คำบางคำมีรูปวรรณยุกต์กำกับหรืออาจจะไม่มีรูปวรรณยุกต์กำกับอยู่ก็ได้  
วรรณยุกต์มี 4 รูป ได้แก่ รูปเอก รูปโท รูปตรี รูปจัตวา  
และมี 5 เสียง ได้แก่ เสียงสามัญ เสียงเอก เสียงโท เสียงตรี เสียงจัตวา

# วรรณยุกต์ไทย

## มี 4 รูป

।

ไม้เอก

๒

ไม้โท

๓

ไม้ตรี

+

ไม้จัตวา

# วรรณยุกต์ไทย

## มี 5 เสียง

เสียงสามัญ	เสียงเอก	เสียงโท	เสียงตรี	เสียงจัตวา
ไม่มีรูป	।	๒	๓	+

# ผันวรรณยุกต์

คำ

สามัญ

เอก

โท

ตรี

จัตวา

ดา

ดา

ดา

ดา

ดา

ดา

# ผันวรรณยุกต์

คำ

สามัญ

เอก

โท

ตรี

จัตวา

ตา

ตา

ตา

ตา

ตา

ตา

การผันอักษรสูง

เสียงเอก

เสียงโท

เสียงจัตวา

# ขา

พยางค์เสียงจัตวา

# ไส

พยางค์

-	ข่า	ข้า	-	ขา
เสียงสามัญ	เสียงเอก รูปเอก	เสียงโท รูปโท	เสียงตรี X	เสียงจัตวา ไม่มีรูปจัตวา

-	ไส	ไส้	-	ไส
เสียงสามัญ	เสียงเอก รูปเอก	เสียงโท รูปโท	เสียงตรี X	เสียงจัตวา ไม่มีรูปจัตวา

# ผา

พยางค์เสียงจัตวา

# เสื่อ

พยางค์เสียงจัตวา

-	ผ่า	ผ้า	-	ผา
เสียงสามัญ	เสียงเอก รูปเอก	เสียงโท รูปโท	เสียงตรี X	เสียงจัตวา ไม่มีรูปจัตวา

-	เสื่อ	เสื้อ	-	เสื่อ
เสียงสามัญ	เสียงเอก รูปเอก	เสียงโท รูปโท	เสียงตรี X	เสียงจัตวา ไม่มีรูปจัตวา

# หา

พยางค์เสียงจัตวา

# ไฮ

พยางค์

-	ห่า	ห้า	-	หา
เสียงสามัญ	เสียงเอก รูปเอก	เสียงโท รูปโท	เสียงตรี X	เสียงจัตวา ไม่มีรูปจัตวา

-	ไฮ	ไฮ้	-	ไฮ
เสียงสามัญ	เสียงเอก รูปเอก	เสียงโท รูปโท	เสียงตรี X	เสียงจัตวา ไม่มีรูปจัตวา

# การขึ้นอักษรกลาง ขึ้นได้ 5 เสียง!!

เสียงสามัญ

เสียงเอก

เสียงโท

เสียงตรี

เสียงจัตวา

# โต

พื้ณเสียงสามัญญ

โต

เสียงสามัญญ

โต๋

เสียงเอก

โต้

เสียงโท

โต๊

เสียงตรี

โต๋

เสียงจัตวา

# เก

พื้ณเสียงสามัญญ

เก

เสียงสามัญญ

เก๋

เสียงเอก

เก้

เสียงโท

เก๊

เสียงตรี

เก๋

เสียงจัตวา

# ป

พื้ณเสียงสามัญญ



เสียงสามัญญ

เสียงเอก

เสียงโท

เสียงตรี

เสียงจัตวา

# ต

พื้ณเสียงสามัญญ



เสียงสามัญญ

เสียงเอก

เสียงโท

เสียงตรี

เสียงจัตวา

# ปา

พื้เสียงสามัญ

ปา

เสียงสามัญ

ป๋า

เสียงเอก

ป๊า

เสียงโท

ป้า

เสียงตรี

ป๋า

เสียงจัตวา

# กา

พื้เสียงสามัญ

กา

เสียงสามัญ

ก๋า

เสียงเอก

ก๊า

เสียงโท

ก้า

เสียงตรี

ก๋า

เสียงจัตวา

# การผันอักษรต่ำ

เสียงสามัญ

เสียงโท (รูปเอก)

เสียงตรี (รูปโท)

ผันได้ 3 เสียงแบ่งออกเป็น  
คำตายเสียงสั้นมีผันเสียง  
เป็นเสียงตรี คำตายเสียง  
ยาวมีผันเสียงเป็นเสียงโท

# คา

พยางค์เสียงสามัญ

คา	-	ค่า	ค้ำ	-
เสียงสามัญ	เสียงเอก	เสียงโท (รูปเอก)	เสียงตรี (รูปโท)	เสียงจัตวา

# แม

พยางค์เสียงสามัญ

แม	-	แม่	ม้ำ	-
เสียงสามัญ	เสียงเอก	เสียงโท (รูปเอก)	เสียงตรี (รูปโท)	เสียงจัตวา

# ร่อ

พยางค์เสียงสามัญ

ร่อ	-	ร่อ	ร่อ	-
เสียงสามัญ	เสียงเอก	เสียงโท (รูปเอก)	เสียงตรี (รูปโท)	เสียงจัตวา

# เท่า

พยางค์เสียงสามัญ

เท่า	-	เท่า	เท่า	-
เสียงสามัญ	เสียงเอก	เสียงโท (รูปเอก)	เสียงตรี (รูปโท)	เสียงจัตวา

# พอ

พื้ณเสียงสำมัญ

พอ	-	พ๋อ	พ็อ	-
เสียงสำมัญ	เสียงเอก	เสียงโท (รูปเอก)	เสียงตรี (รูปโท)	เสียงจัตวา

# มา

พื้ณเสียงสำมัญ

มา	-	ม๋า	ม๊า	-
เสียงสำมัญ	เสียงเอก	เสียงโท (รูปเอก)	เสียงตรี (รูปโท)	เสียงจัตวา

# น

พื้เสียงสามัญ

น	-	นั	นั้	-
เสียงสามัญ	เสียงเอก	เสียงโท (รูปเอก)	เสียงตรี (รูปโท)	เสียงจัตวา

# ไม

พื้เสียงสามัญ

ไม	-	ไม๋	ไม้	-
เสียงสามัญ	เสียงเอก	เสียงโท (รูปเอก)	เสียงตรี (รูปโท)	เสียงจัตวา

๑. ห้องน้ำ

๒. เก้าอี้

๓. รถเก๋ง

๔. ต้มยำ

๕. มะม่วง

๖. โน้ตบุ๊ก

๗. เต้าหู้

๘. เสื้อผ้า

๙. เป้าปี่

๑๐. กระเป๋า

๑. ก๋วยเตี๋ยว

๒. แก้วตา

๓. ก้างปลา

๔. ต้เย็น

๕. น้ำเปล่า

๖. ก๋วยหนอม

๗. สะเี

๘. โต้ะ

๙. กระเป๋

๑๐. กวยจับ