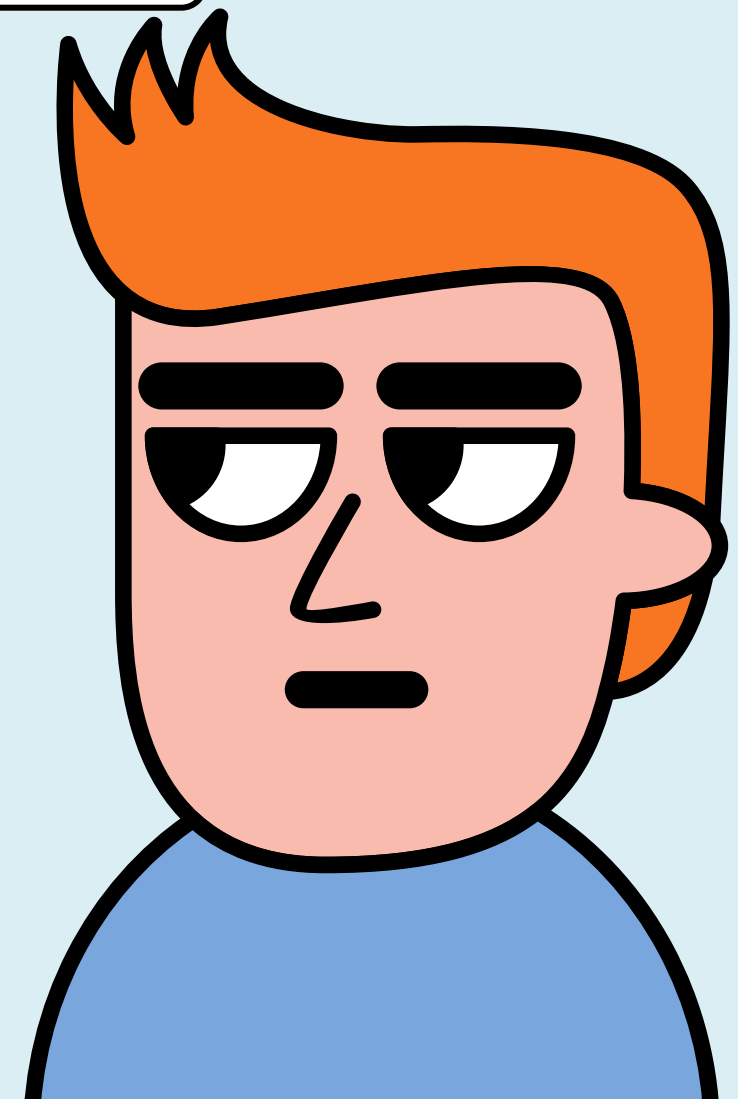
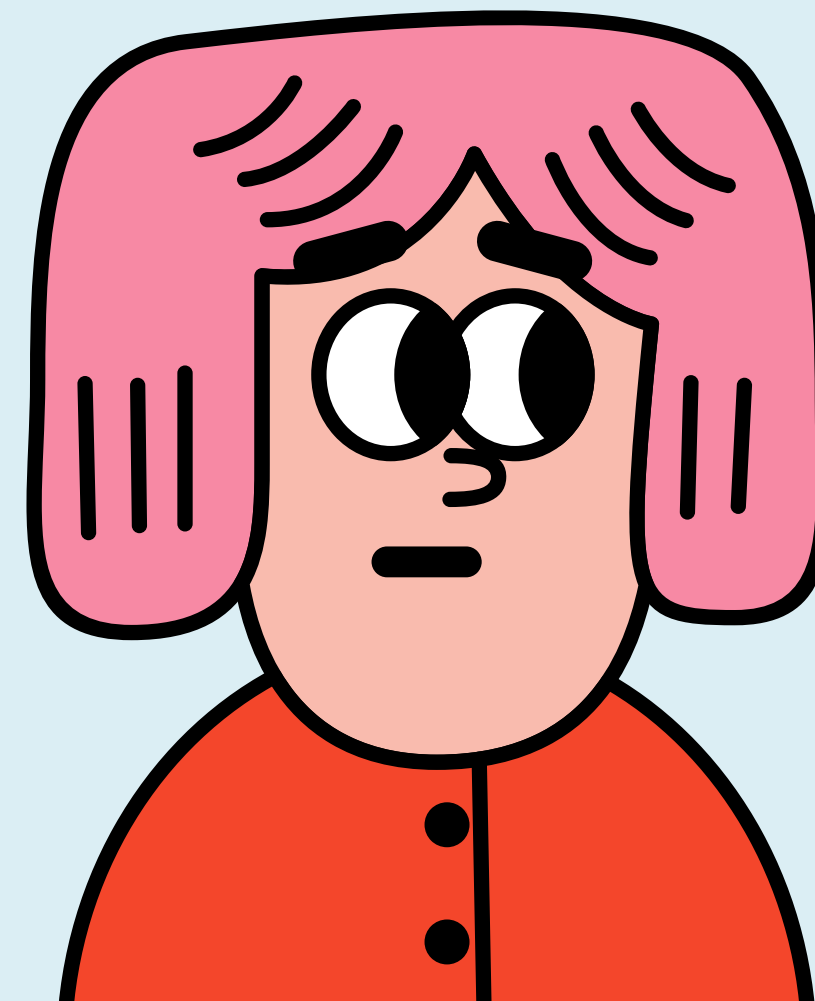
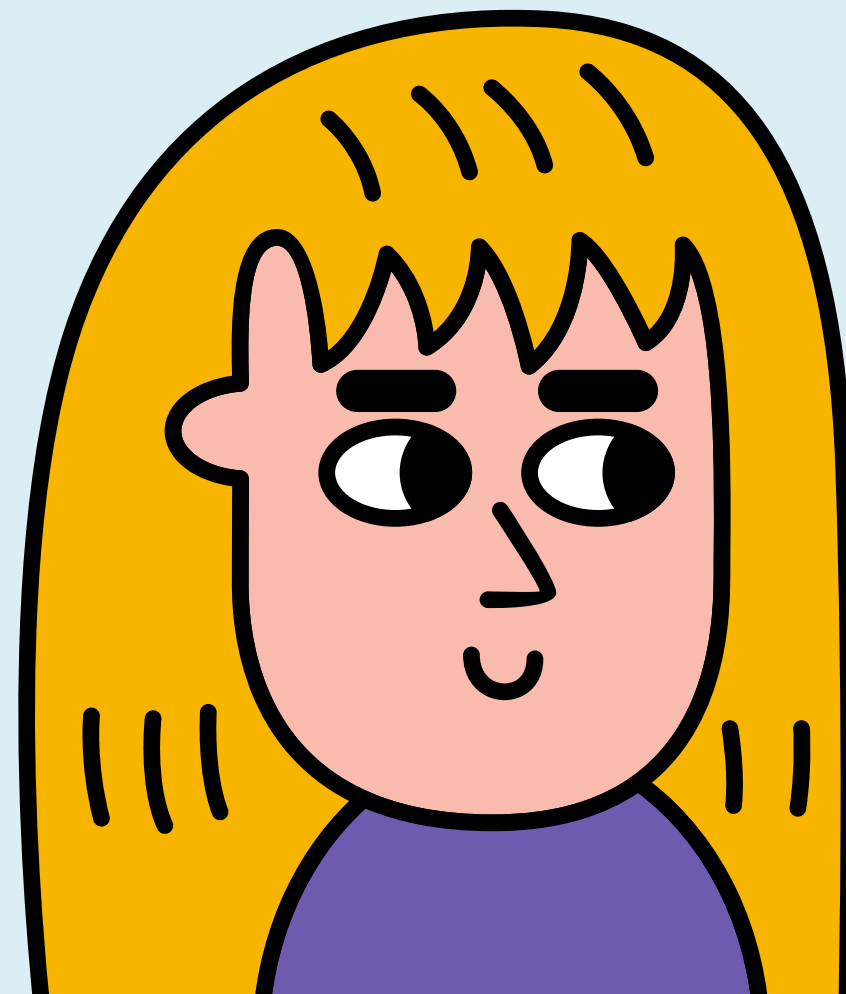
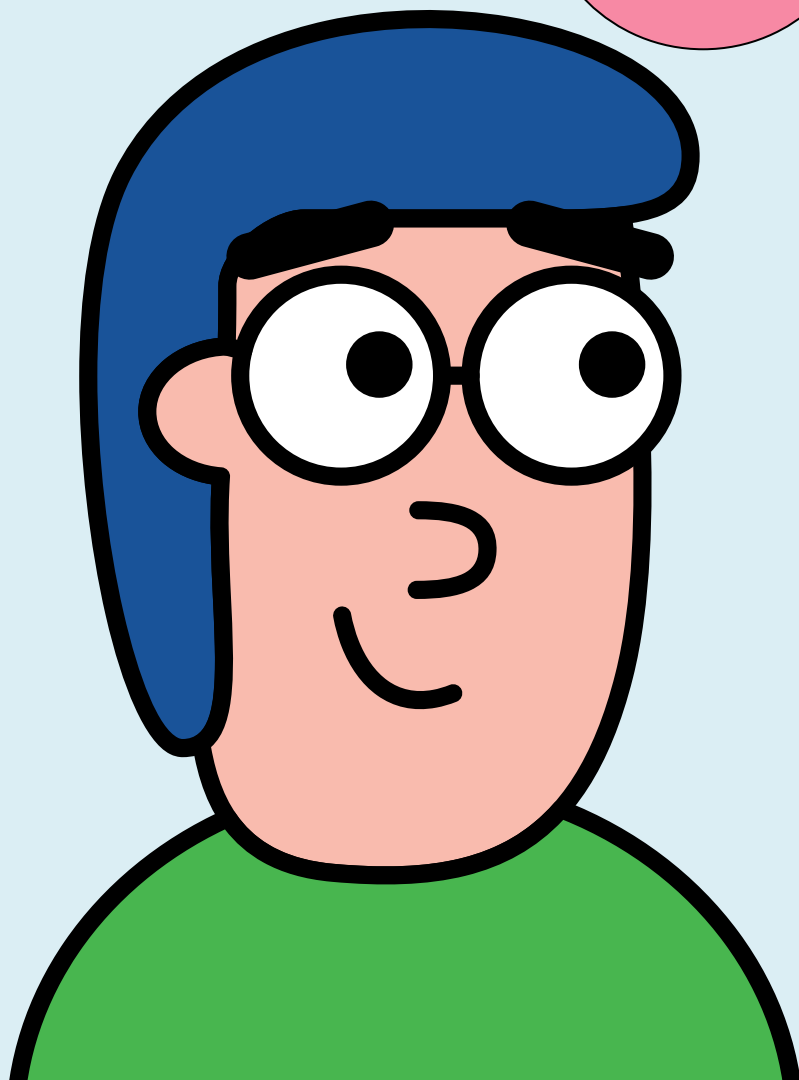
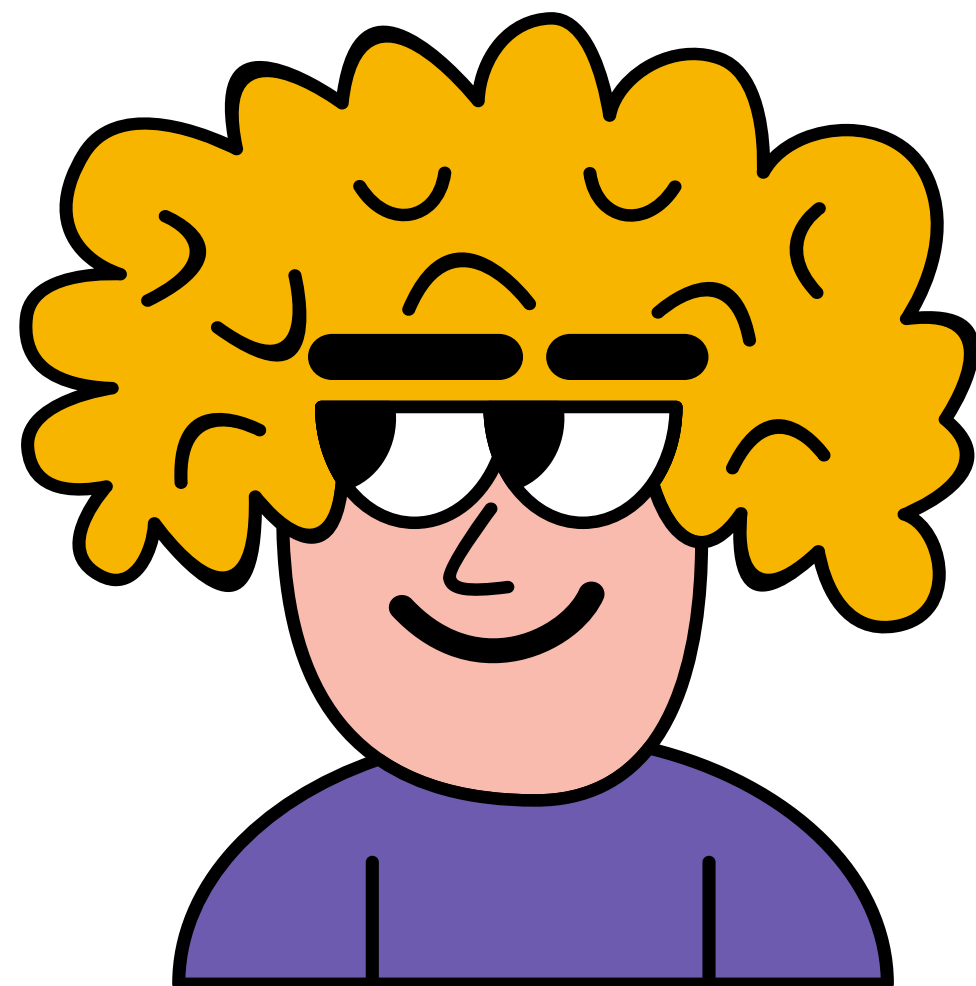


# ตะลุยข้อสอบ RT อ่านรู้เรื่องข้อความ

ชั้นประถมศึกษาปีที่ ๑

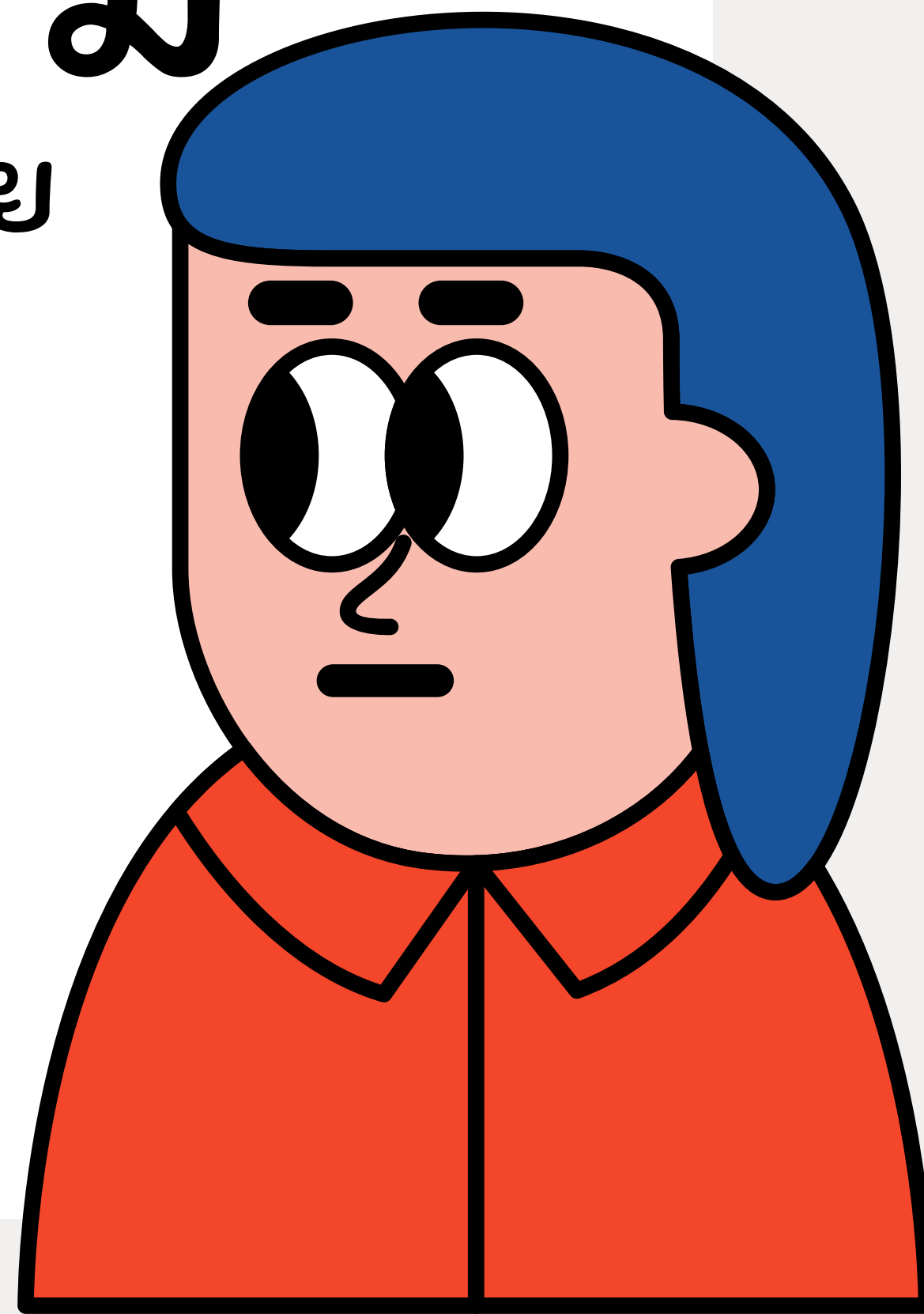


อ่านเรื่อง **ข้อ** ความ  
พร้อมแล้ว ลุยเลย



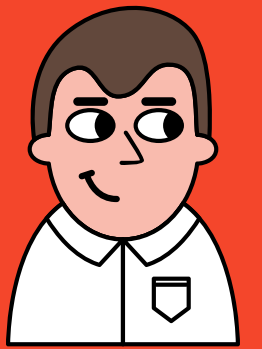
20

ข้อสอบจริง





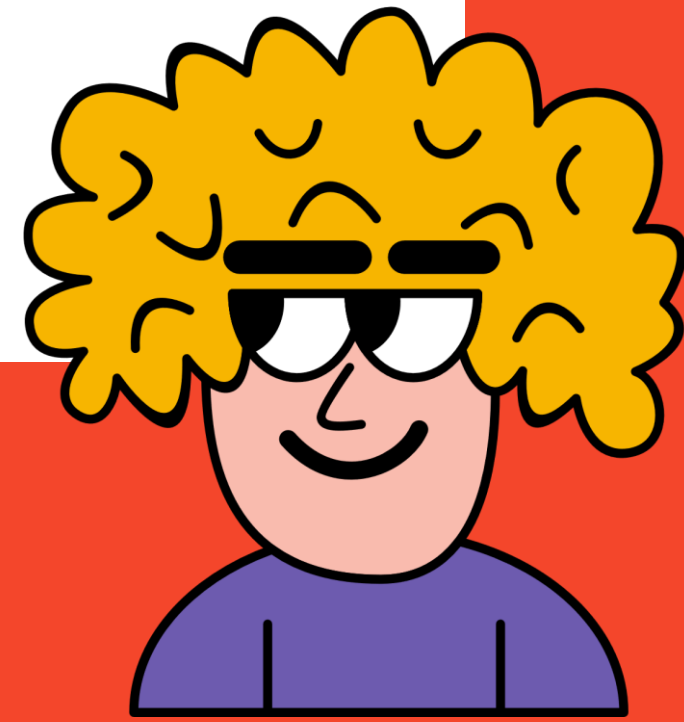
# อ่านรู้เรื่องข้อความ



ปิดเทอม คุณพ่อจะพาครอบครัวไปเที่ยวพักผ่อน โดยให้ลูก ๆ เลือกระหว่างทะเล ภูเขา หรือสวนสัตว์ ป่อมและแป้มชอบเล่นน้ำมาก พ่อจึงตามใจ

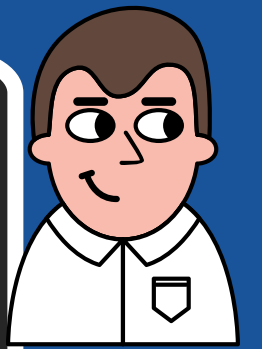
พ่อควรจะพาครอบครัวไปเที่ยวที่ไหน

- ๑) ทะเล ✓
- ๒) ภูเขา
- ๓) สวนสัตว์





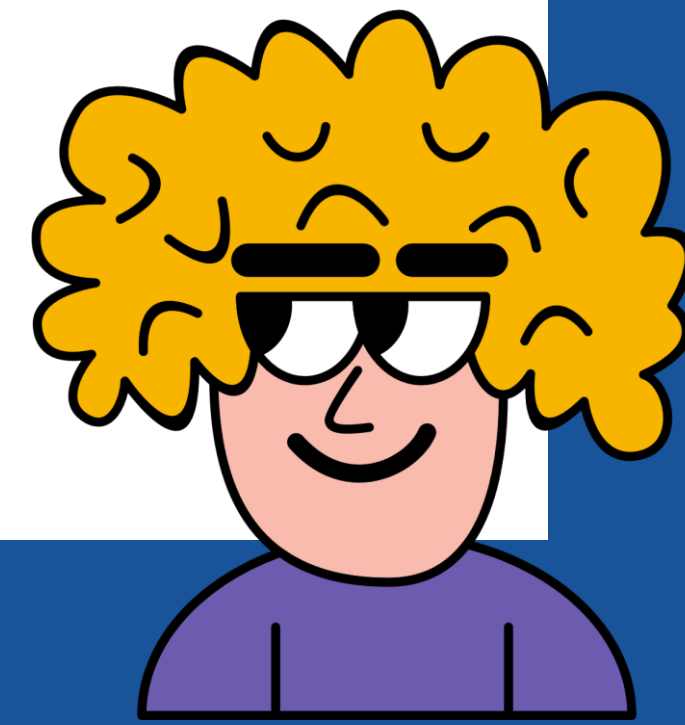
# อ่านรู้เรื่องข้อความ

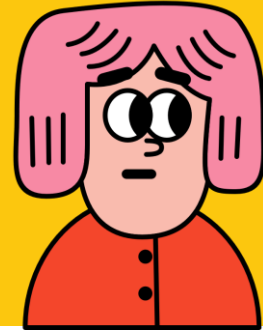


อาหารไทยที่ชาวต่างชาติชอบรับประทานมีมากมาย เช่น ผัดไทย ต้มยำกุ้ง โดยเฉพาะส้มตำ มีขายทั่วไปทุกภาค จึงรับประทานได้ง่าย

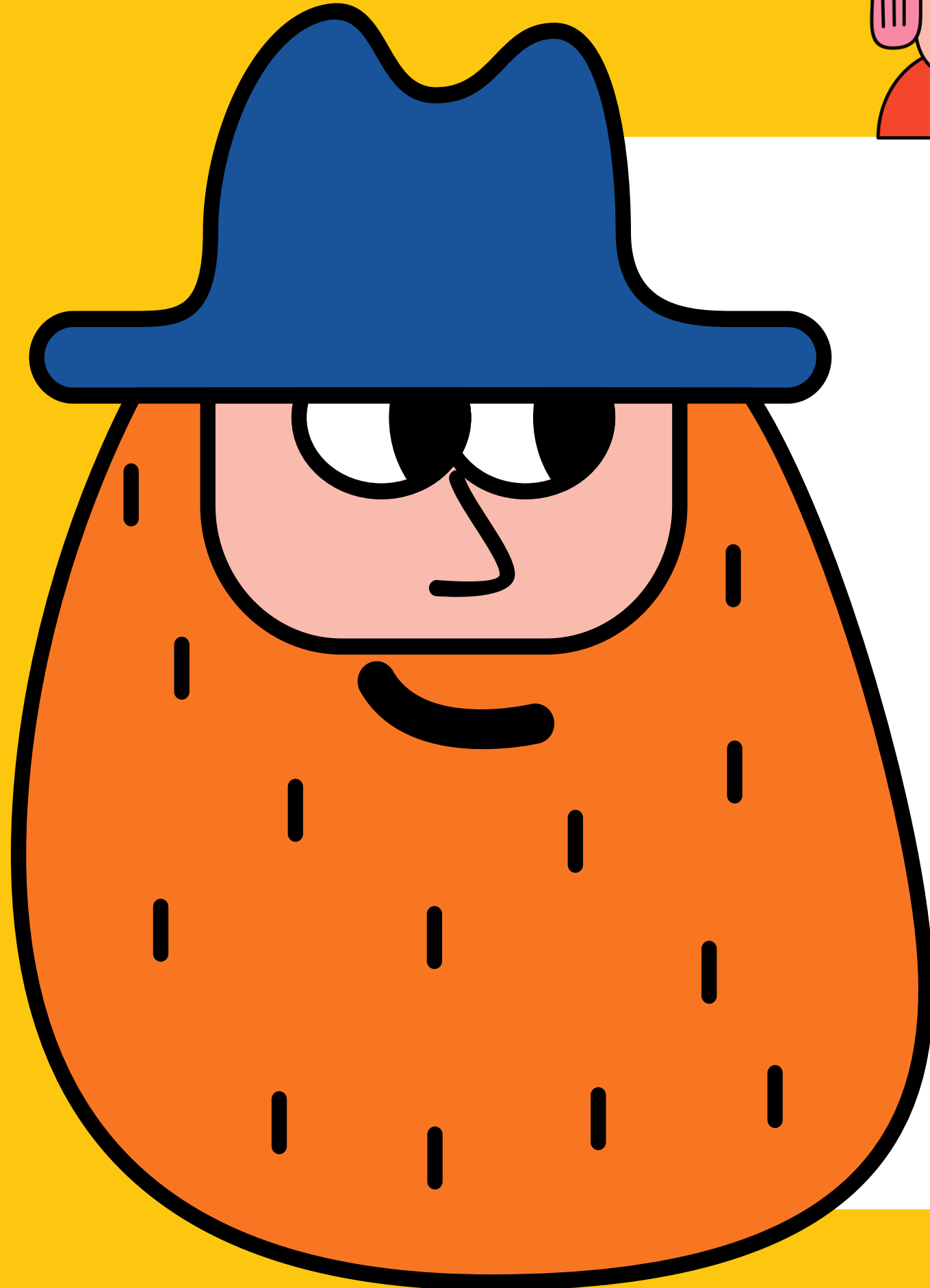
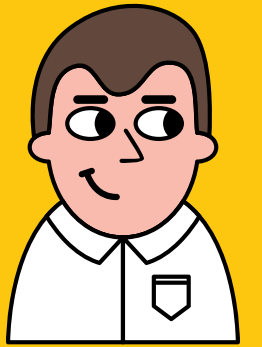
อาหารชนิดใดที่หารับประทานได้ง่าย

- ๑) ส้มตำ ✓
- ๒) ผัดไทย
- ๓) ต้มยำกุ้ง





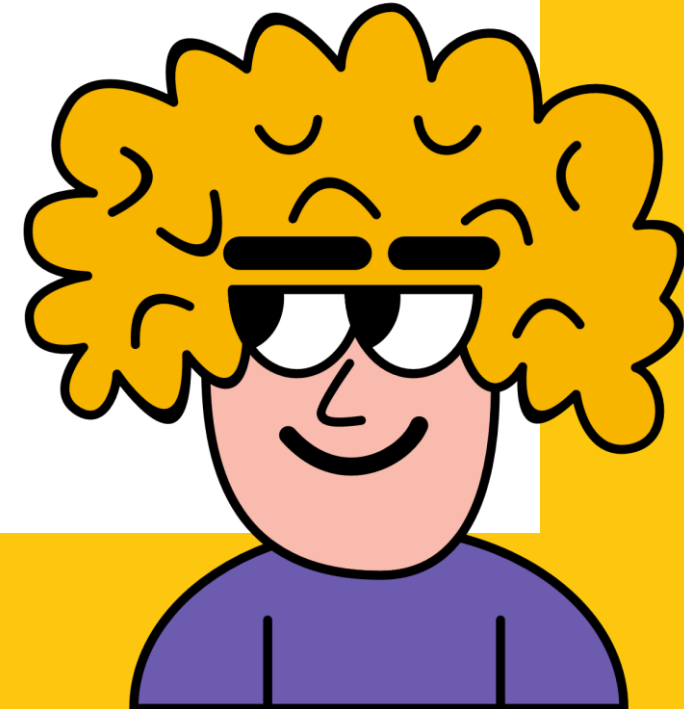
# อ่านรู้เรื่องข้อความ



การได้ช่วยเหลือ	จนเจ็อบแบ่งปัน
ขนมของฉันทัน	อันนี้ให้เธอ
น้ำใจไมตรี	ยินดีเสมอ
ไร้ทุกข์นะเออ	ใครเจอชื่นชม

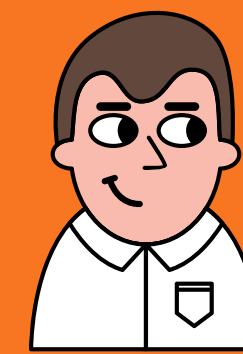
บทร้อยกรองนี้กล่าวถึงเรื่องใด

- ๑) ความเอื้อเฟื้อ ✓
- ๒) ความยินดี
- ๓) ความสุข





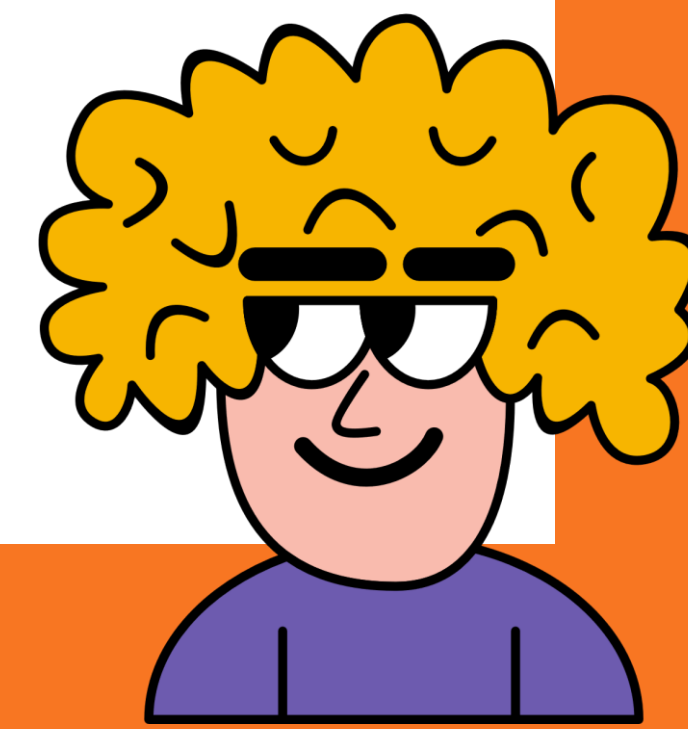
# อ่านรู้เรื่องข้อความ



เมื่อฝนหยุดตกเด็ก ๆ จะออกไปจับตุ๊กแตน  
โดยเหลาก้านมะพร้าวให้ปลายเรียวแล้วผูกเป็นห่วง  
เพื่อคล้องไม่ให้ตุ๊กแตนหลุด

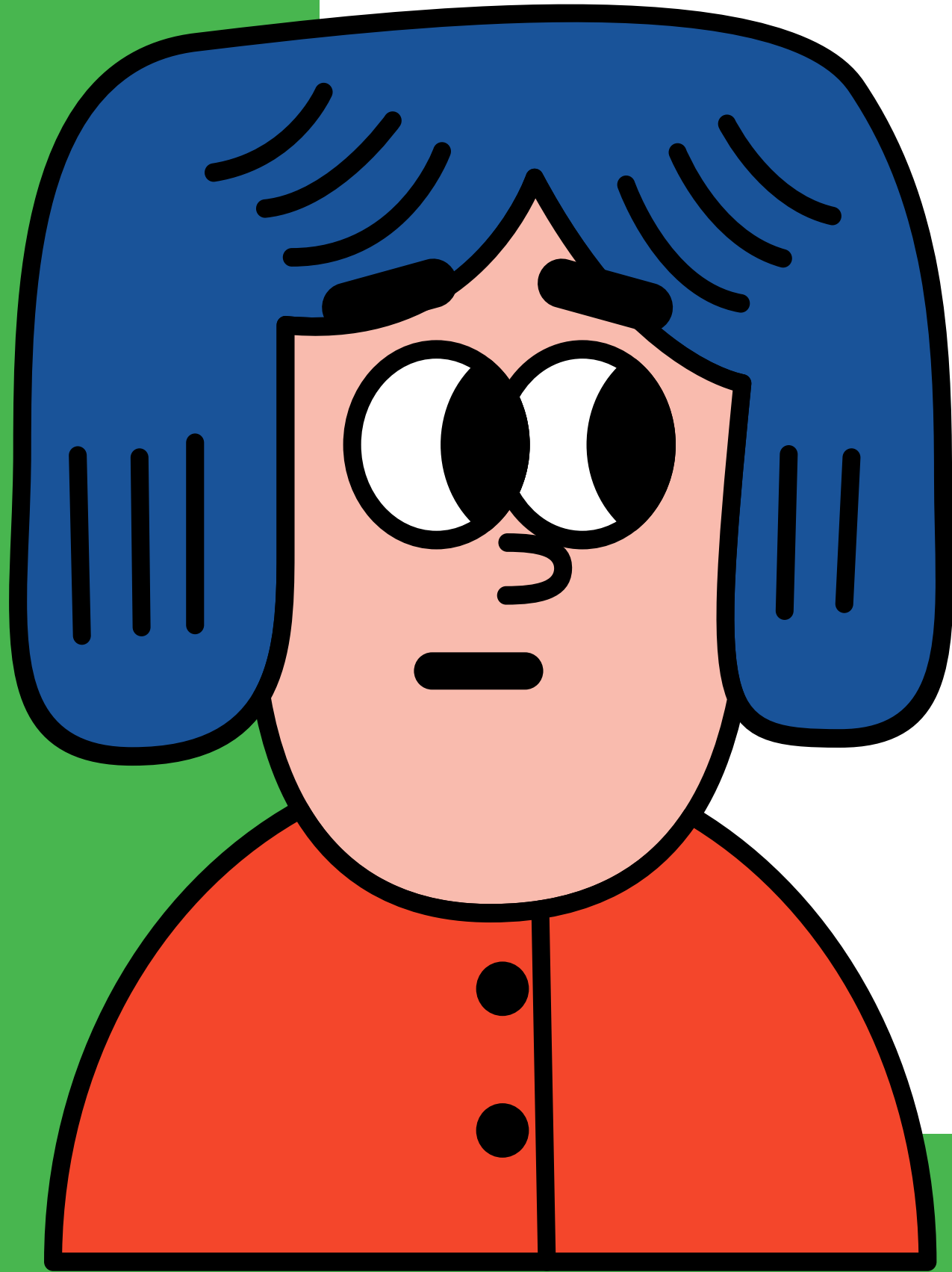
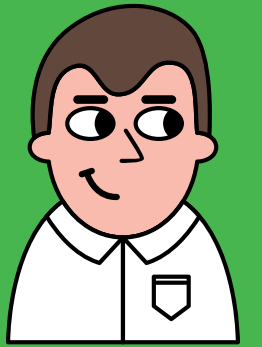
เด็ก ๆ จับตุ๊กแตนเมื่อไร

- ๑) ฝนกำลังตก
- ๒) ก่อนฝนตก
- ๓) หลังฝนตก ✓





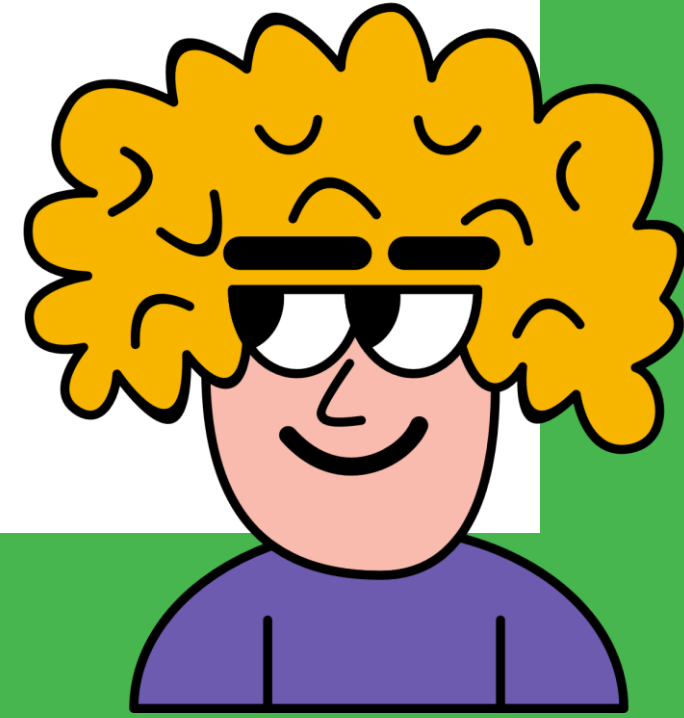
# อ่านรู้เรื่องข้อความ



ปลาช่อนเป็นปลาน้ำจืด เช่นเดียวกับปลาดุกและปลาไหล ต่างกันที่มีเกล็ดหุ้มลำตัวไว้ ในขณะที่ปลาอีกสองชนิดนั้นไม่มีเกล็ด

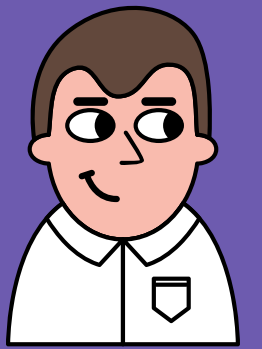
ปลาชนิดใดมีเกล็ด

- ๑) ปลาช่อน ✓
- ๒) ปลาไหล
- ๓) ปลาดุก





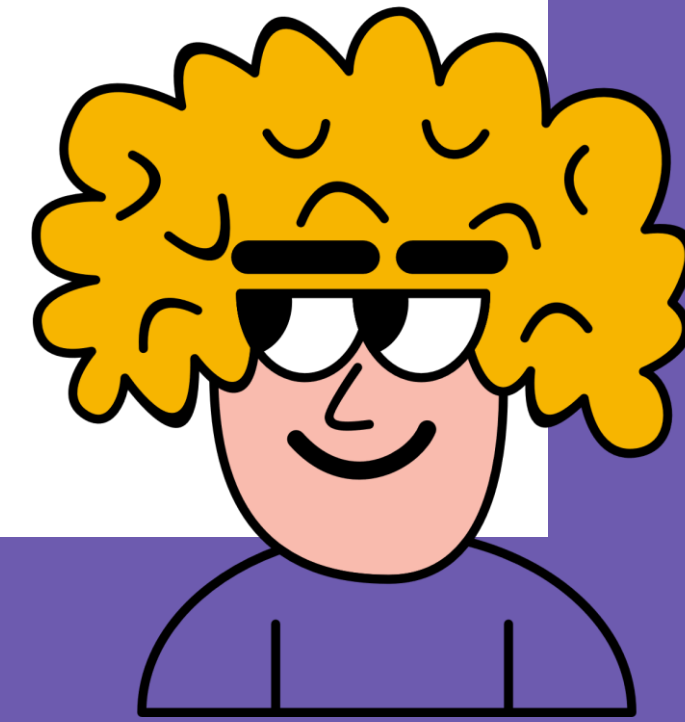
# อ่านรู้เรื่องข้อความ

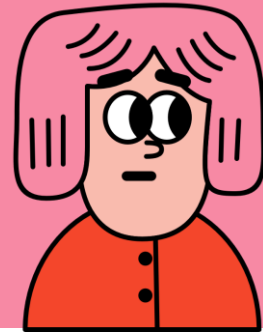


เรามาโรงเรียน	หัดเขียนหัดอ่าน
ไม่ได้เกียจคร้าน	การบ้านก็ทำ
ได้เล่นกีฬา	เฮฮาประจำ
ไม่กลับบ้านค่ำ	สำราญบานใจ

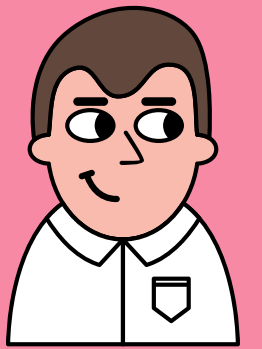
ใจความสำคัญกล่าวถึงเรื่องใด

- ๑) ความขยัน ✓
- ๒) ความสามัคคี
- ๓) ความเอื้อเฟื้อ





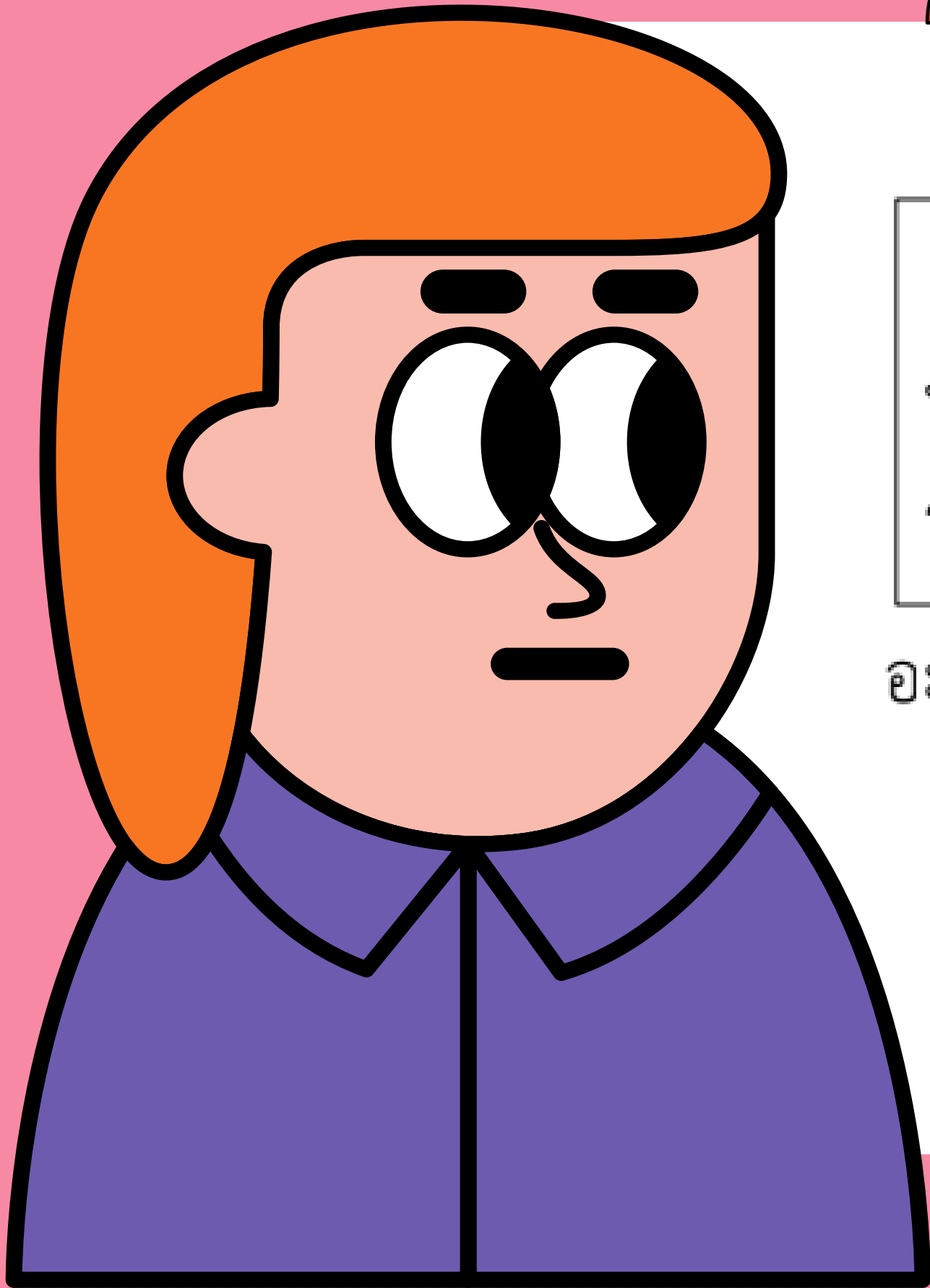
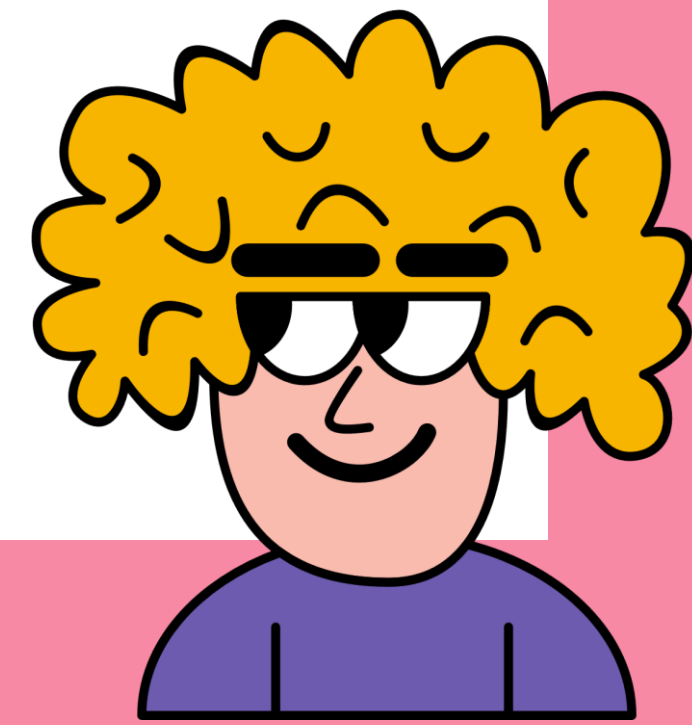
# อ่านรู้เรื่องข้อความ

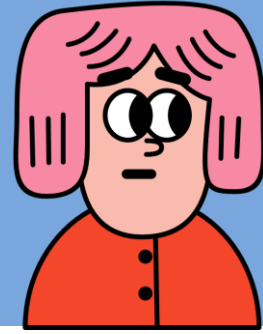


น้ำปลา เป็นเครื่องปรุงรสที่ได้จากการหมักปลากับเกลือ ทำให้มีรสเค็ม และเติมน้ำตาลทำให้มีรสชาติอร่อย กลิ่นชวนรับประทาน ซึ่งเป็นส่วนผสมของแกงและน้ำจิ้มหลายชนิด

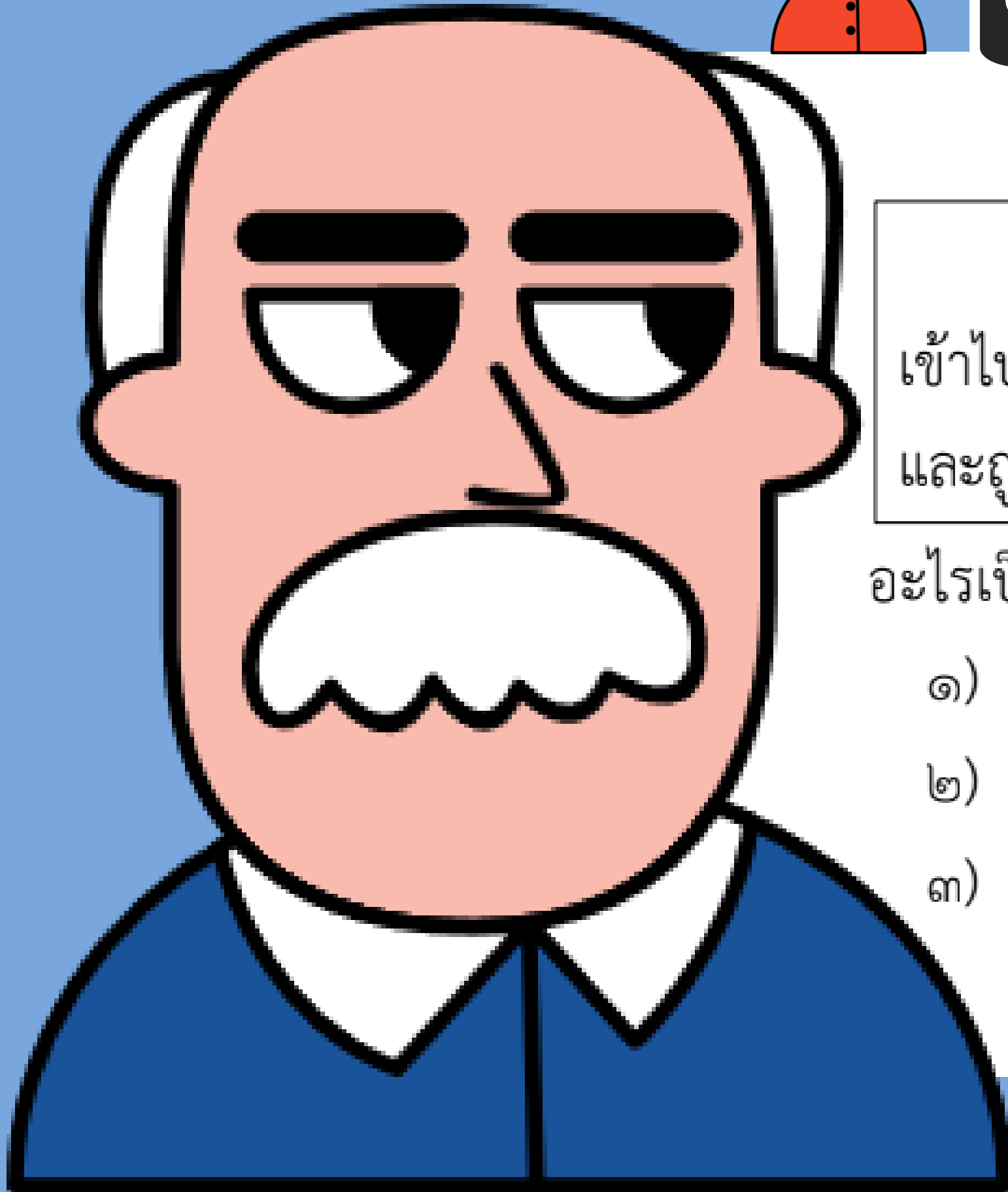
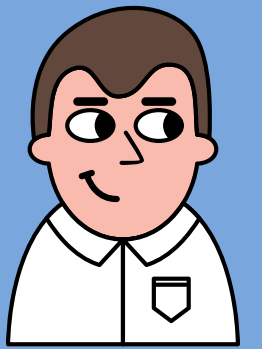
อะไรทำให้น้ำปลามีรสเค็ม

- ๑) ปลา
- ๒) เกลือ ✓
- ๓) น้ำตาล





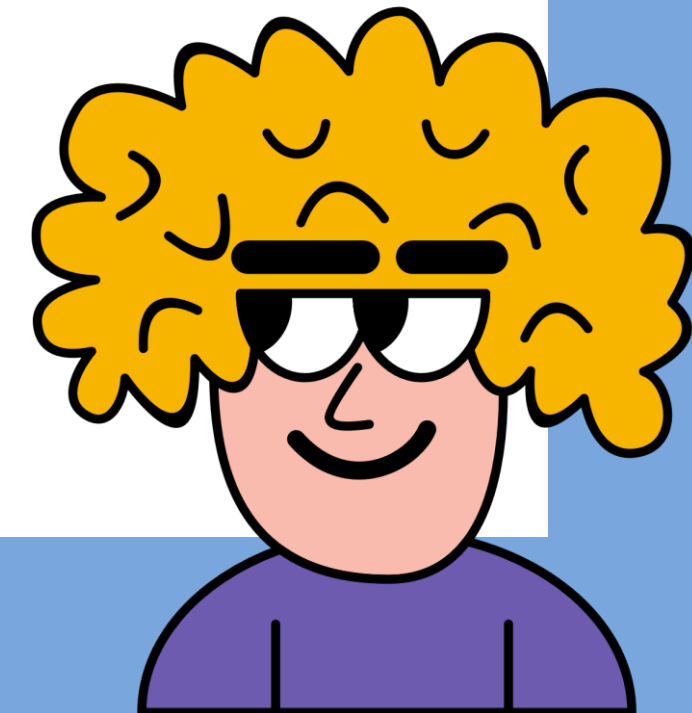
# อ่านรู้เรื่องข้อความ

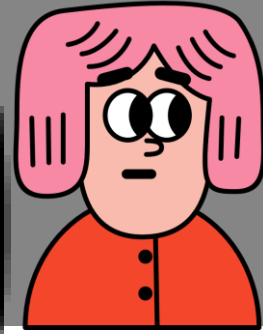
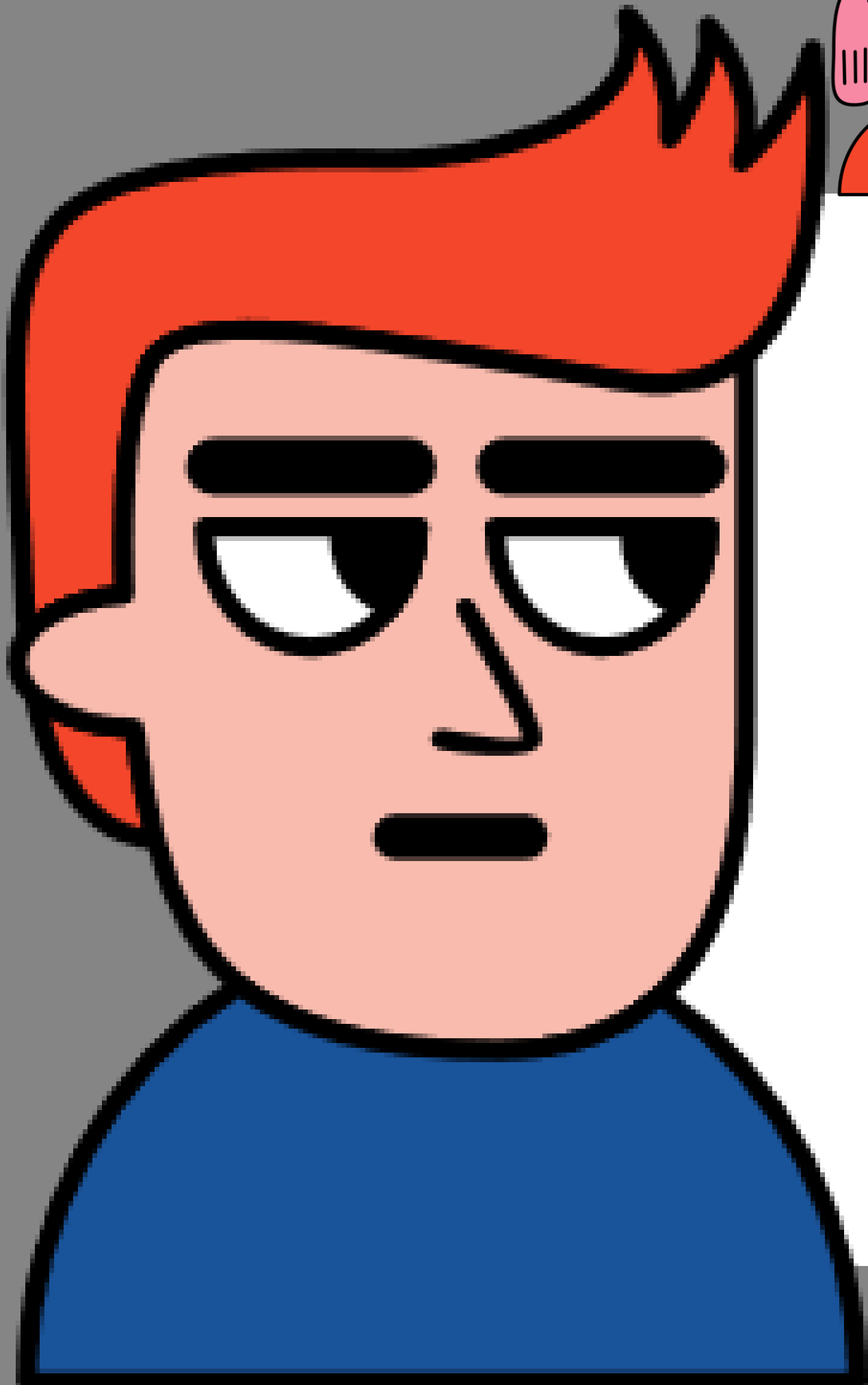


กาต้าอยากได้อาหารของนกพิราบ จึงเอาสีมาทาตัวและบินเข้าไปในรังนกพิราบ แต่สีมตัวส่งเสียงร้องออกมา ทำให้นกพิราบรู้และถูกไล่ออกจากรัง

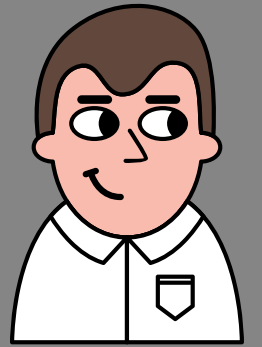
อะไรเป็นสาเหตุที่ทำให้กาต้าถูกไล่จากรังนกพิราบ

- ๑) สีขน
- ๒) เสียงร้อง ✓
- ๓) ขนาดลำตัว

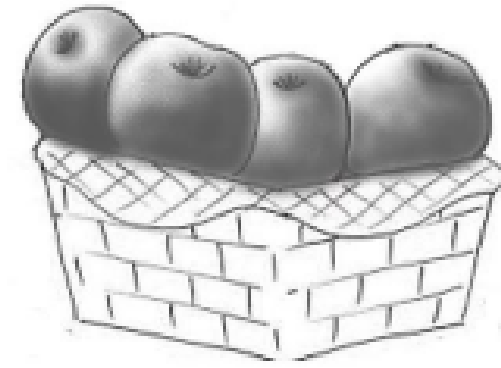




# อ่านรู้เรื่องข้อความ



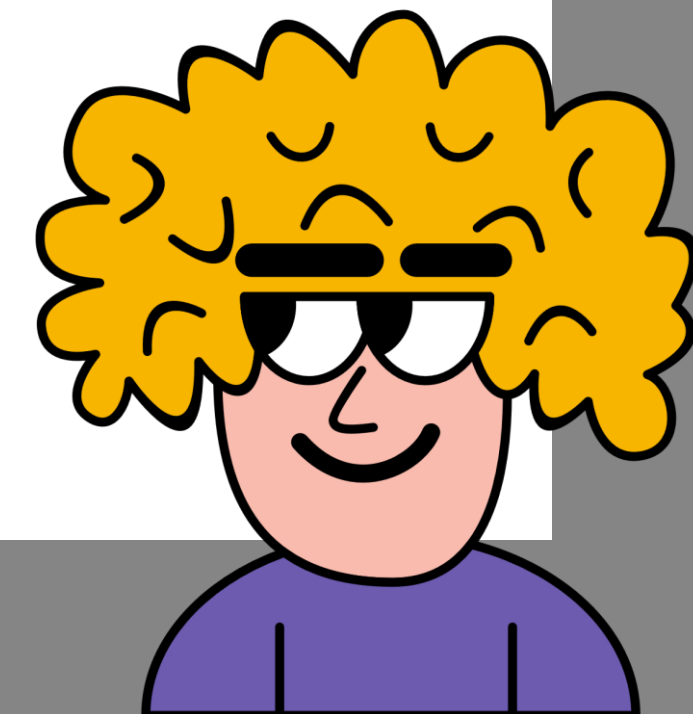
แอปเปิ้ลหลากสี หลายประโยชน์



สีเขียว ช่วยควบคุมน้ำหนัก สีแดง ช่วยระบาย ป้องกันท้องผูก  
สีเหลือง ช่วยบำรุงสายตา สีชมพู ช่วยป้องกันเลือดออกตามไรฟัน

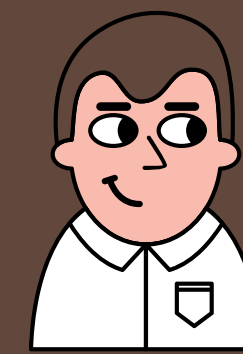
neyต้องการลดความอ้วน ควรกินแอปเปิ้ลสีอะไร

- ๑) สีชมพู
- ๒) สีเหลือง
- ๓) สีเขียว ✓





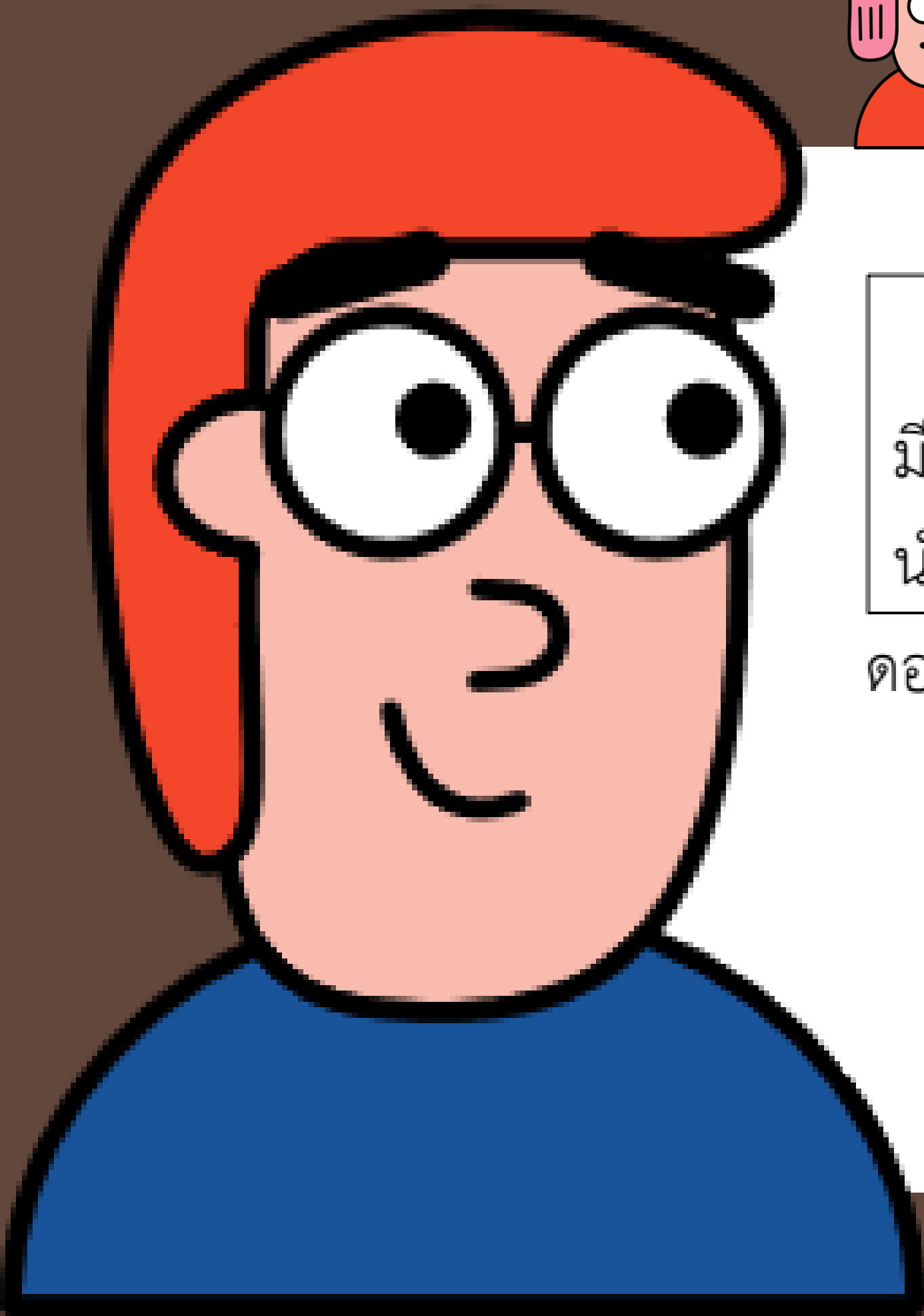
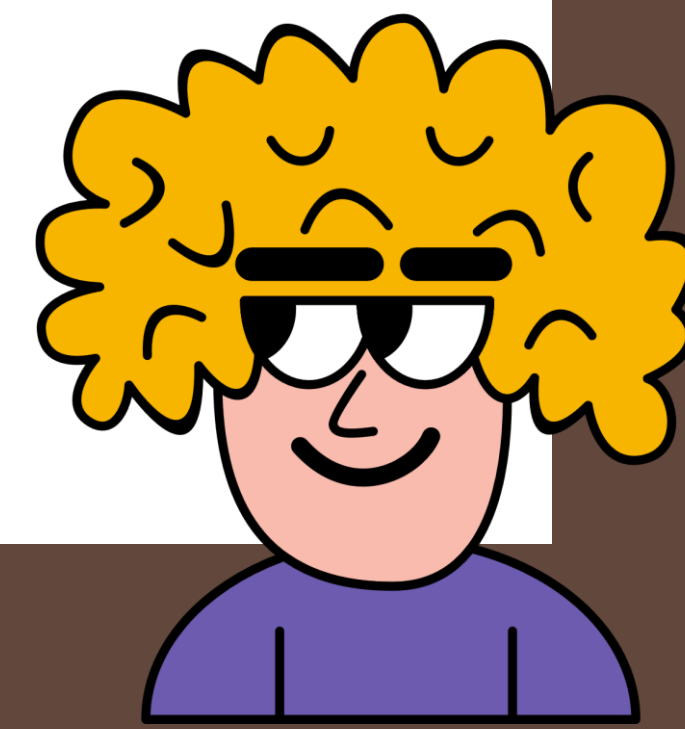
# อ่านรู้เรื่องข้อความ



ดอกไม้มีสีสวยงาม มีกลิ่นหอม เช่น กุหลาบ จำปี บางชนิด  
มีสีสวย แต่ไม่มีกลิ่น เช่น เฟื่องฟ้า ชบา บานไม่รู้โรย ซึ่งคน  
นำมาใช้ประโยชน์ได้

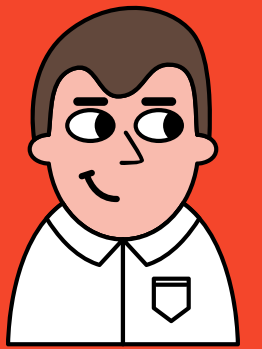
ดอกอะไรมีทั้งสีและกลิ่น

- ๑) กุหลาบ ✓
- ๒) เฟื่องฟ้า
- ๓) ชบา





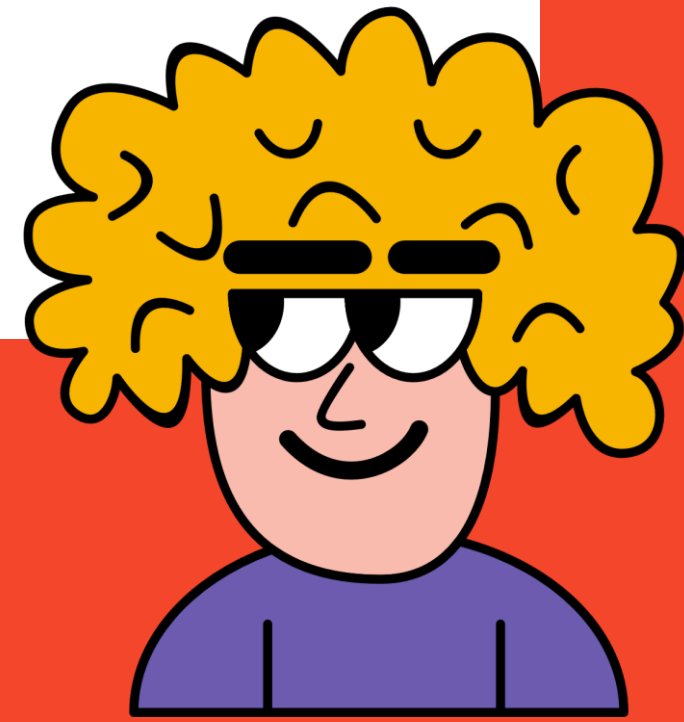
# อ่านรู้เรื่องข้อความ



ทุกวันหยุดพ่อจะตื่นแต่เช้า เข้าสวนเก็บผักไปขายที่ตลาด และแบ่งผักใส่ถุงแช่ตู้เย็น เพื่อนำไปฝากเพื่อนที่ทำงานในวันจันทร์

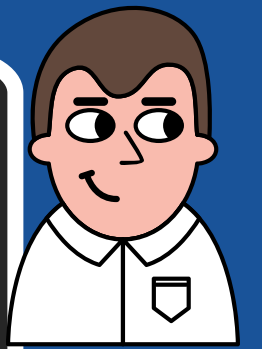
วันหยุดพ่อทำอะไร

- ๑) นำผักไปให้เพื่อน
- ๒) เข้าสวนปลูกผัก
- ๓) ขายผักที่ตลาด ✓





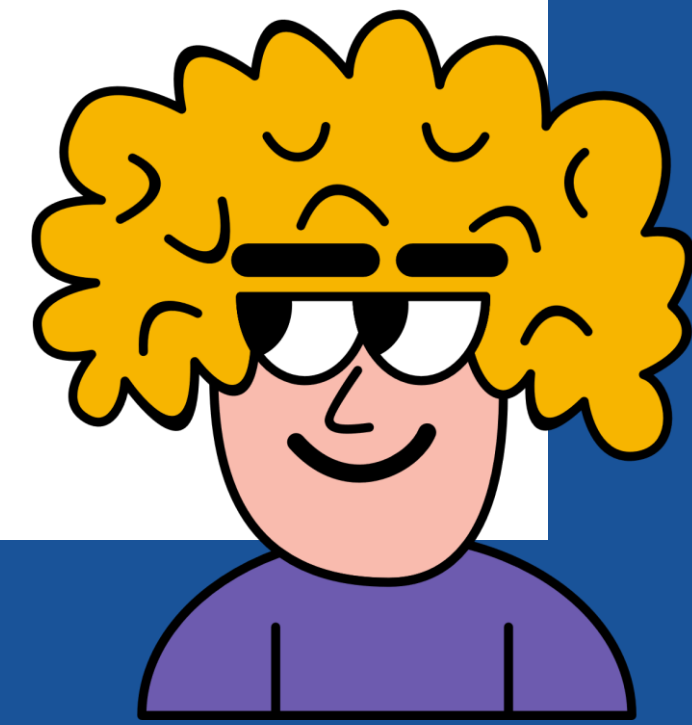
# อ่านรู้เรื่องข้อความ

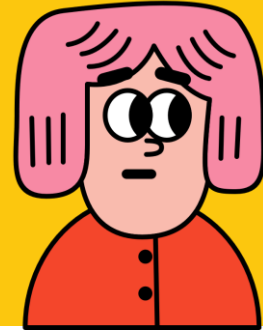


ช้างเป็นสัตว์เลี้ยงลูกด้วยนม มีความฉลาด สุภาพ รักเจ้าของ จดจำกลิ่นที่คุ้นเคยได้เป็นอย่างดี ช้างมีความรักลูก เช่นเดียวกับคน รู้จักส่งเสียงดุลูก ใช้วงตีลูกเมื่อลูกชน

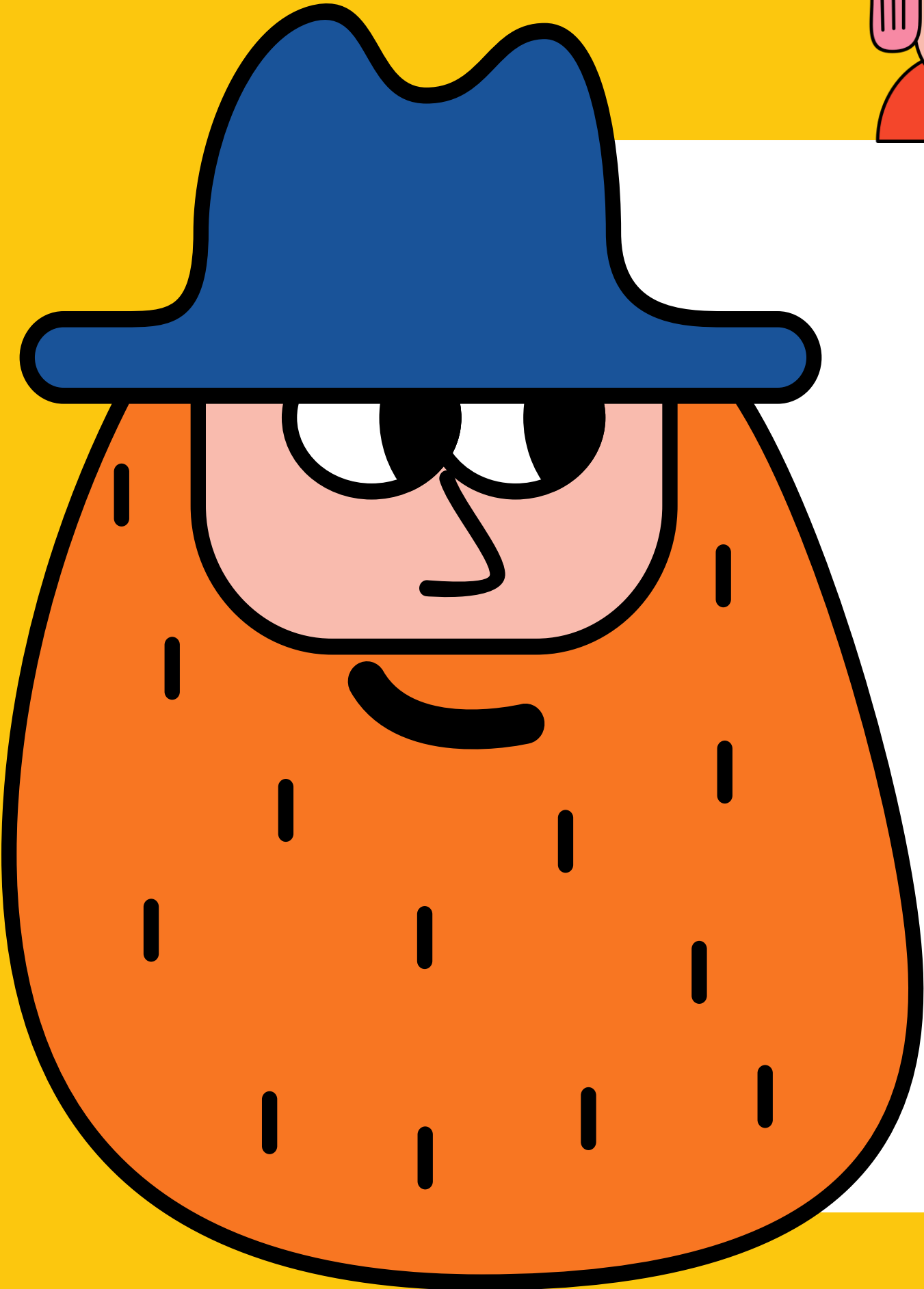
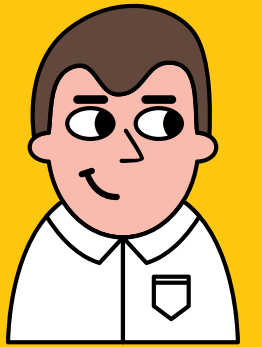
ข้อความนี้เกี่ยวกับเรื่องใด

- ๑) ลักษณะของช้าง ✓
- ๒) ขนาดของช้าง
- ๓) ชนิดของช้าง





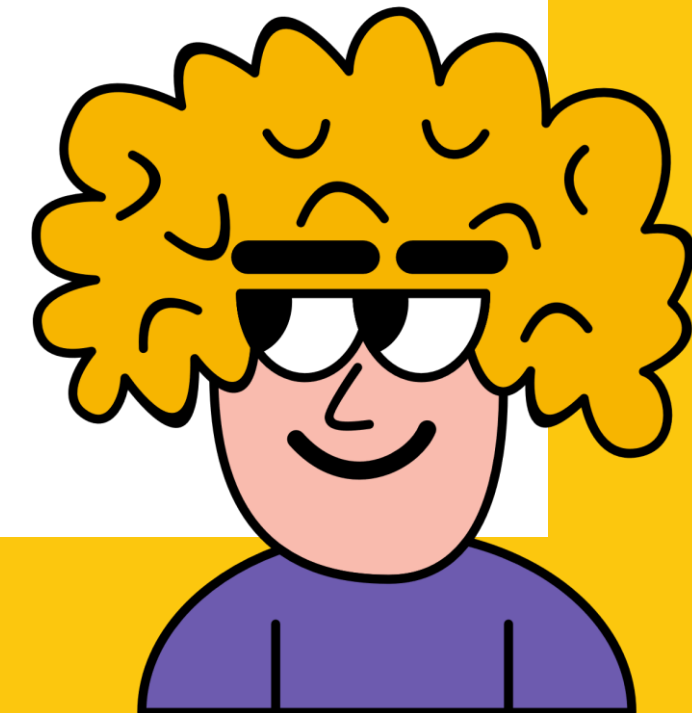
# อ่านรู้เรื่องข้อความ



มดดำทำรังตามรอยแตกของต้นไม้ มดแดงใช้ใบไม้ทำรังบนต้นไม้ใหญ่ ส่วนมดตะนอยจะขุดโพรงไม้ที่ตายแล้วเพื่อทำรัง

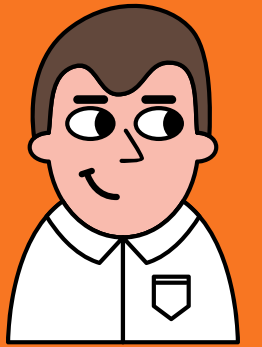
มดชนิดใดอาศัยอยู่ในโพรงไม้

- ๑) มดดำ
- ๒) มดแดง
- ๓) มดตะนอย ✓





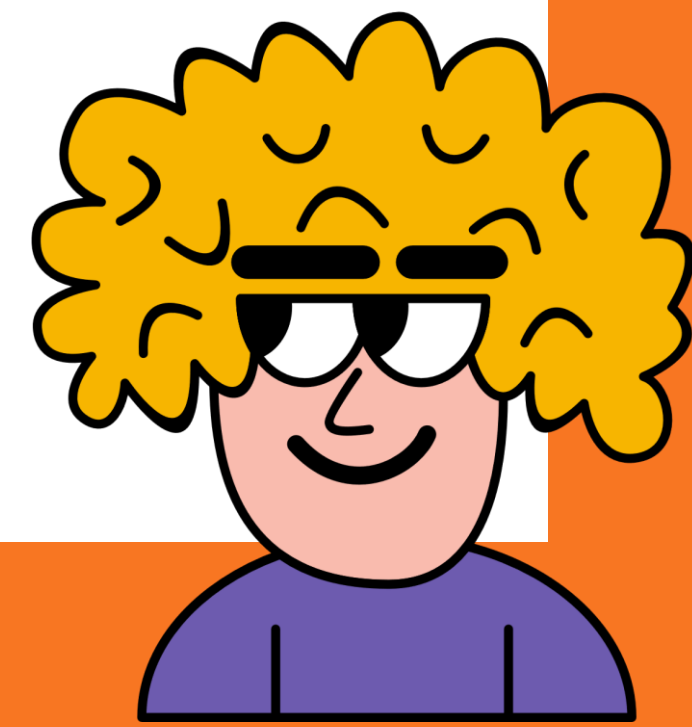
# อ่านรู้เรื่องข้อความ



เมนูวันนี้	ซูชิปลาช่อน
แต่เมื่อวันก่อน	ปลาช่อนต้มยำ
ส่วนวันพรุ่งนี้	พี่ว่าจะทำ
ไก่ย่างสัปดาห์	และยำหมูยอ

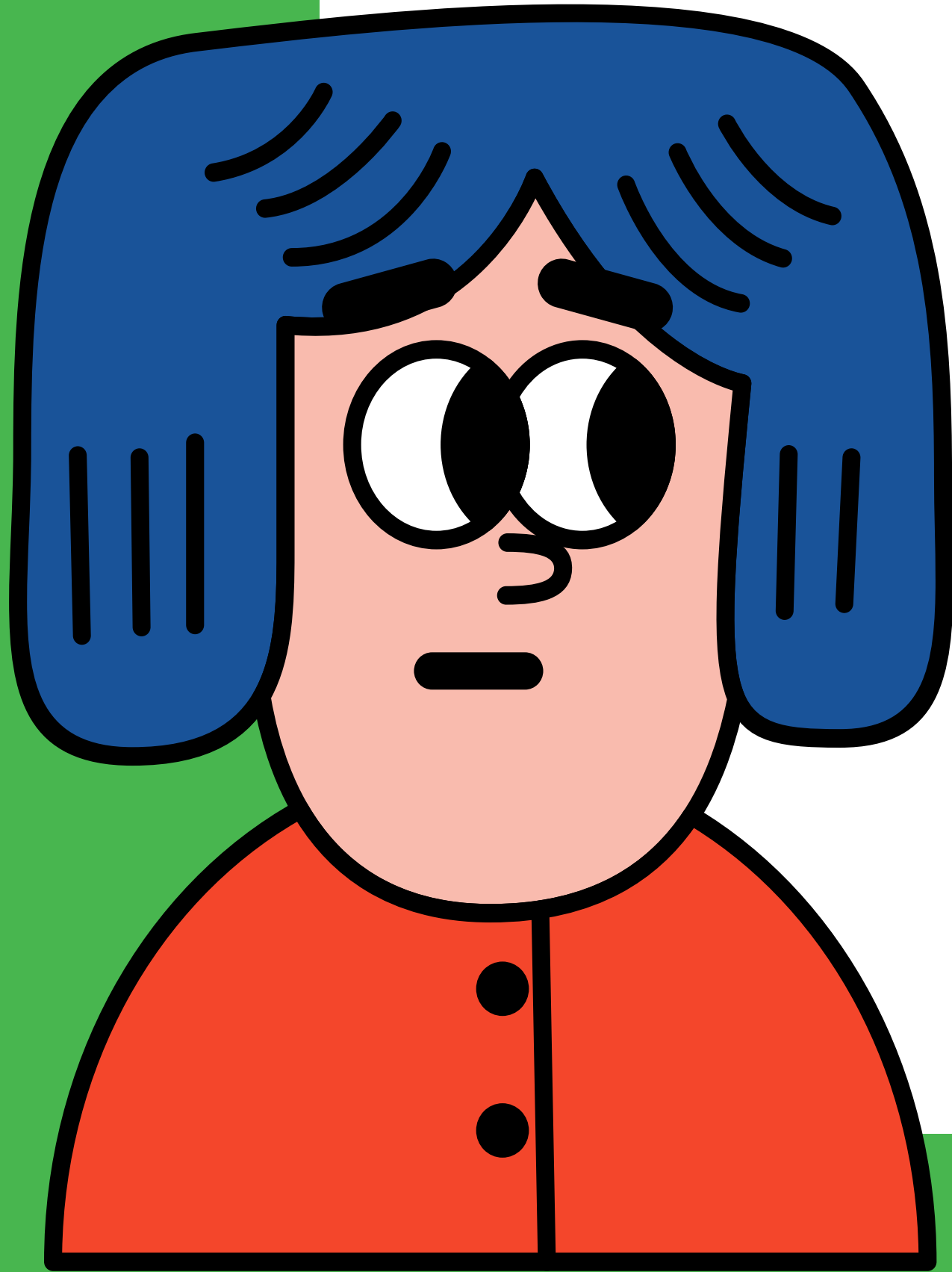
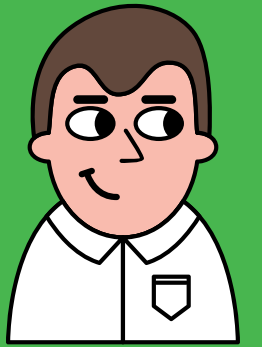
อาหารของเมื่อวานคืออะไร

- ๑) ซูชิปลาช่อน
- ๒) ต้มยำปลาช่อน ✓
- ๓) ไก่ย่างสัปดาห์





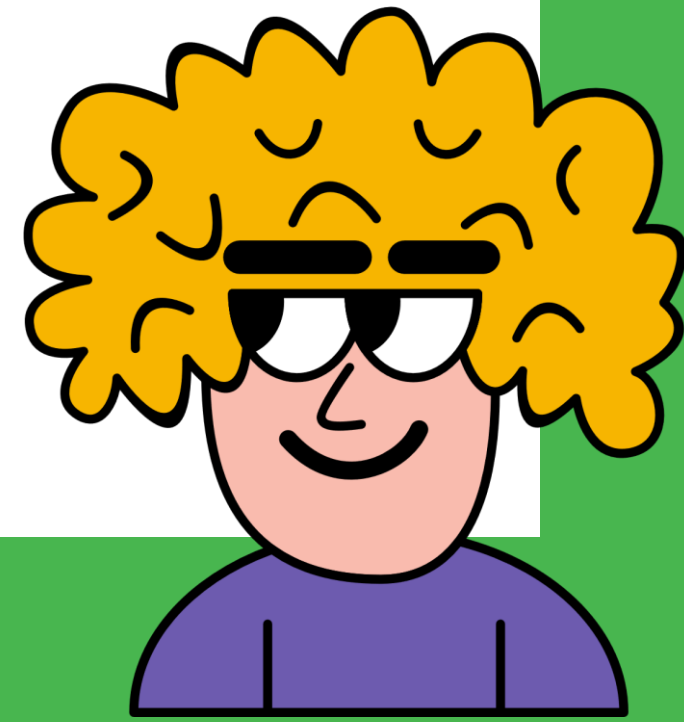
# อ่านรู้เรื่องข้อความ

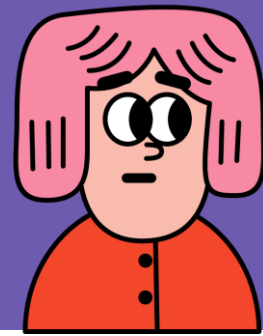


เจ้ากระต่ายตัวนิดนิด	ตัวจืดจืดตาแจ้วแจ้ว
เจ้าโตดไวไปแล้ว	ไปเที่ยวแถวถิ่นใด
ฟ้าก็มืดไฟก็มอด	เราก็ออดถอนใจ
คิดถึงเจ้าตาใส	อีกเมื่อไรจะมาเอ๋ย

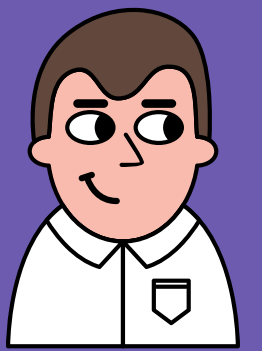
บทร้องเล่นนี้แสดงถึงความรู้สึกใด

- ๑) ห่วงใย ✓
- ๒) เสียดาย
- ๓) โศกเศร้า





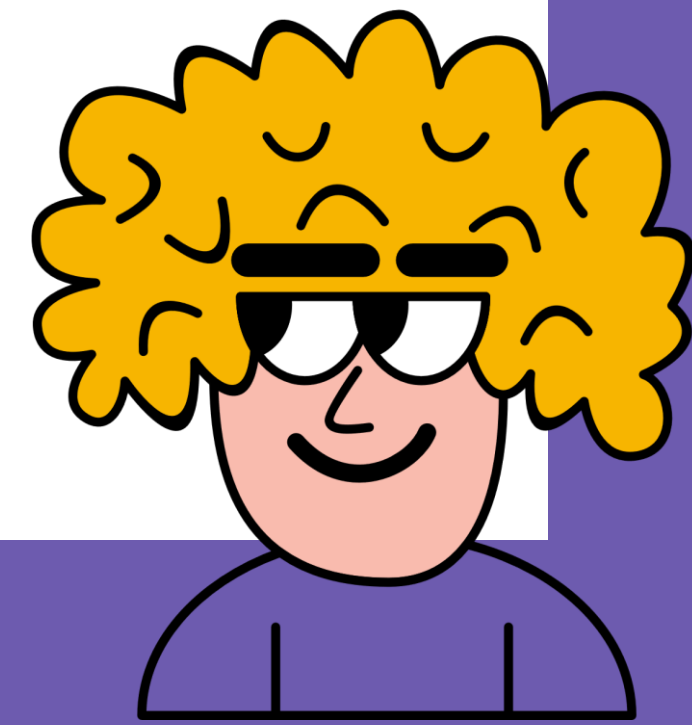
# อ่านรู้เรื่องข้อความ

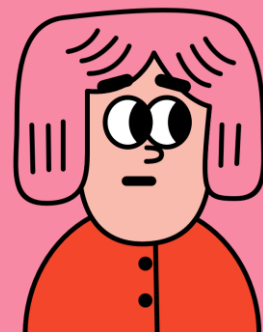


แม่แมวสีขาว พ่อแมวสีดำ มีลูกสามตัว ลูกตัวแรกสีขาว  
ตัวที่สองสีดำ ตัวที่สามสีขาวปนดำ

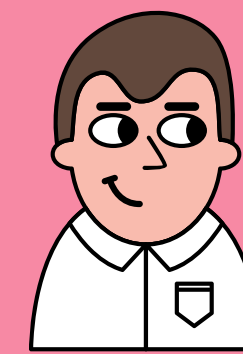
ลูกแมวตัวใดสีเหมือนแม่

- ๑) ตัวที่หนึ่ง ✓
- ๒) ตัวที่สอง
- ๓) ตัวที่สาม





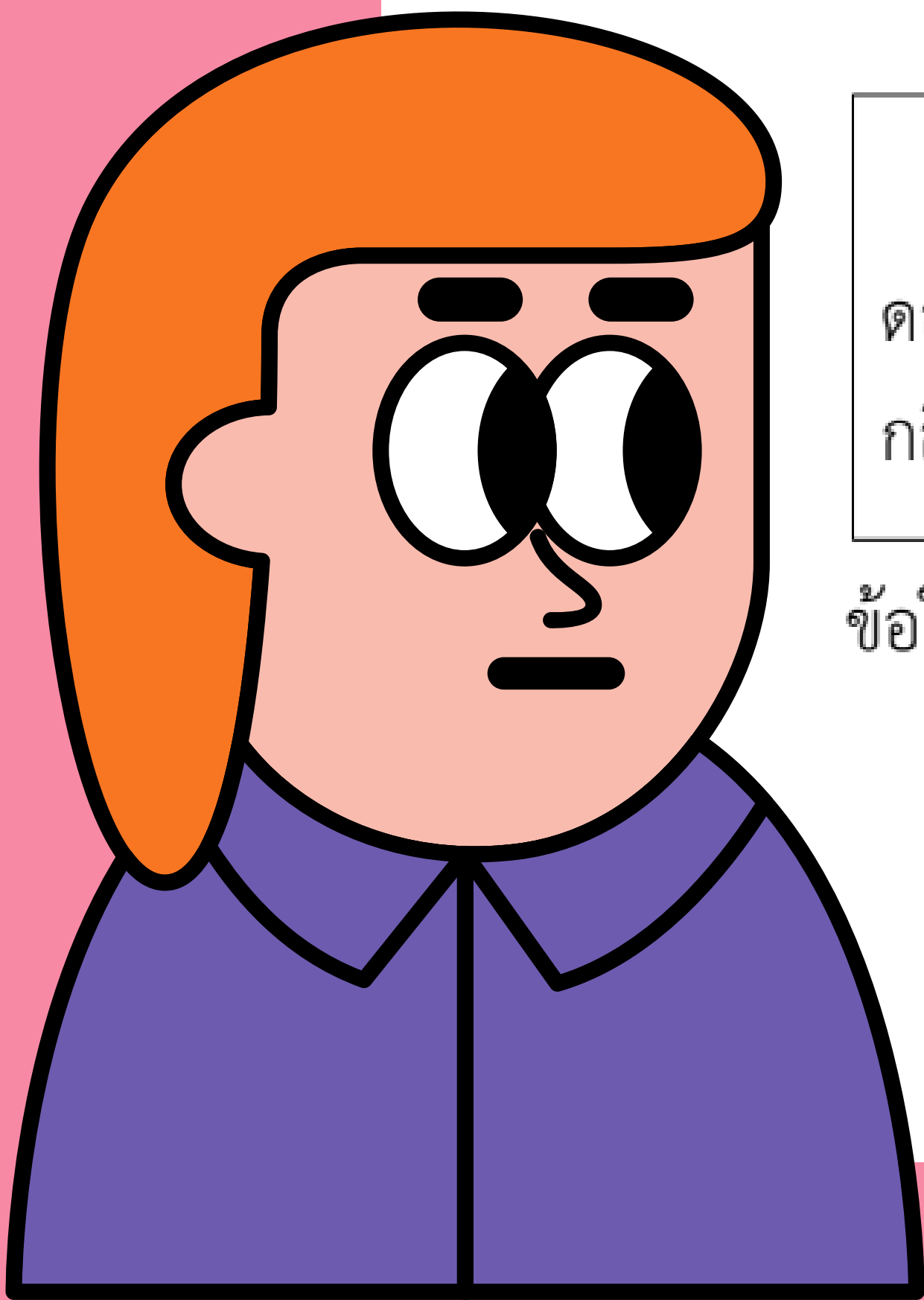
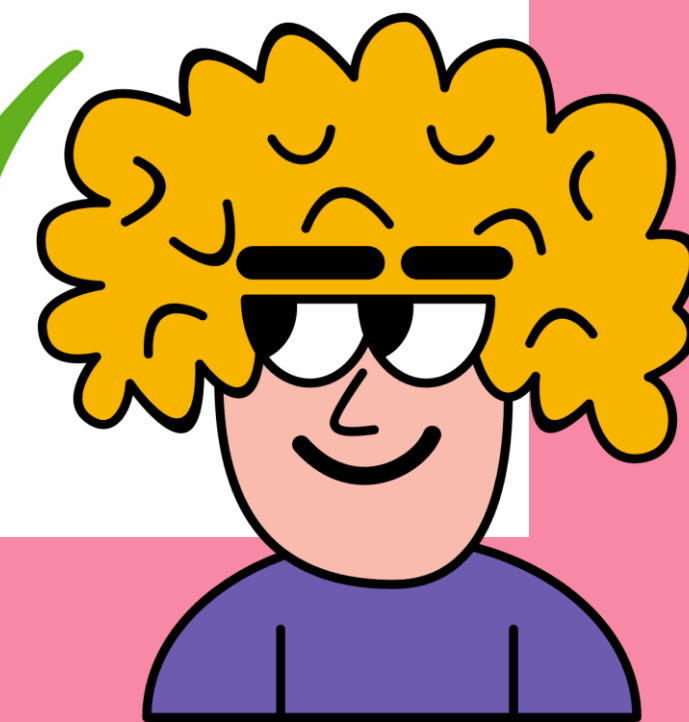
# อ่านรู้เรื่องข้อความ

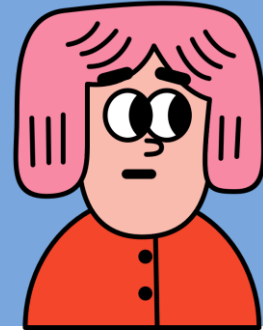


โรงเรียนของหนูมีดอกไม้หลายชนิด เช่น ดอกกุหลาบสีแดง ดอกมะลิสีขาว ดอกบัวสีม่วง และดอกจำปีสีเหลือง เช้า ๆ จะส่งกลิ่นหอม และมีสีสันสดใสสวยงาม

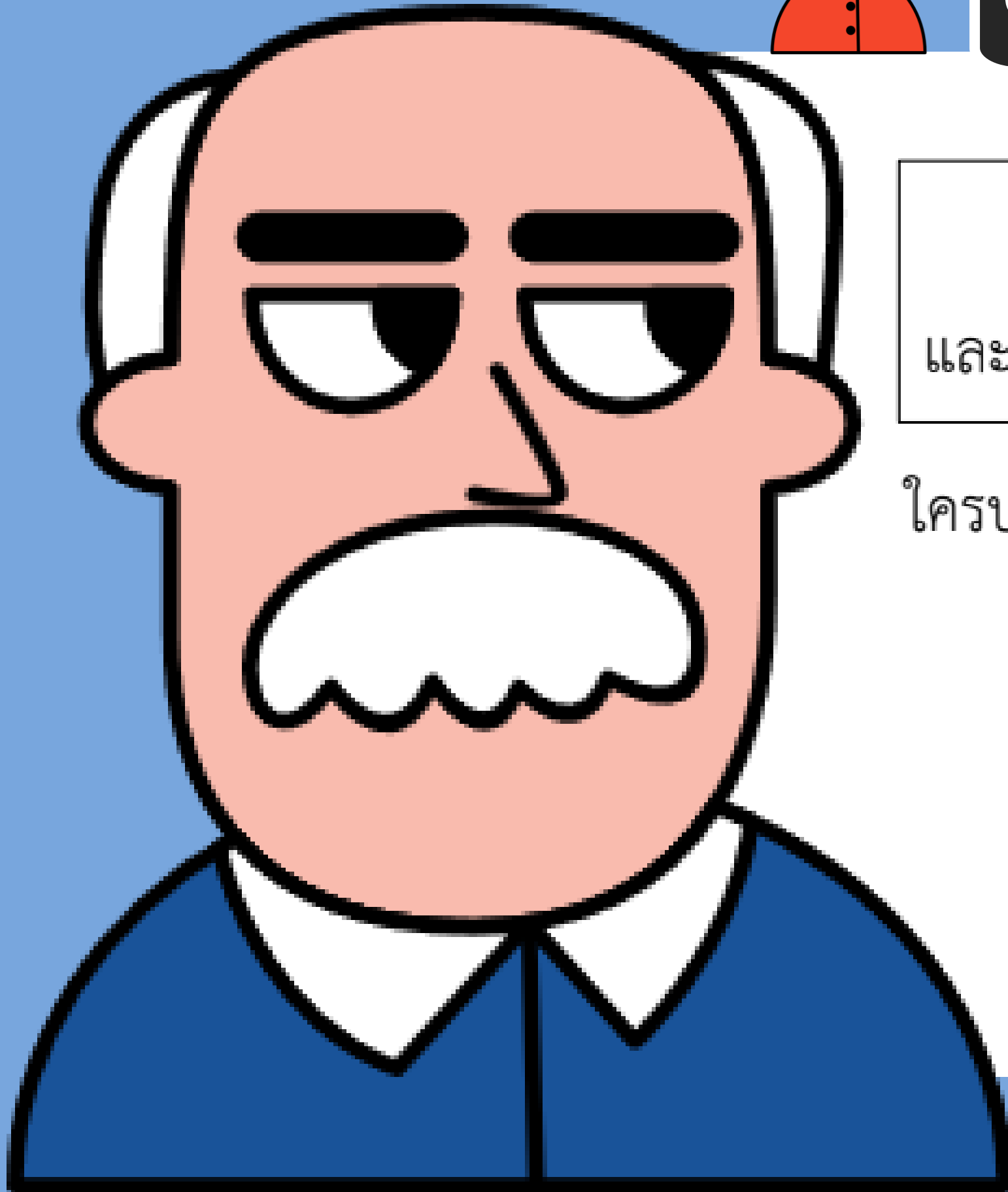
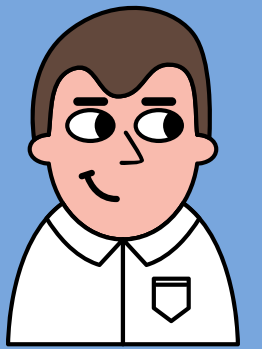
ข้อใดสรุปได้ถูกต้องครบถ้วน

- ๑) โรงเรียนมีดอกไม้หลายชนิดที่สีสวยงาม
- ๒) โรงเรียนมีดอกไม้สีสวยหลายชนิดที่มีกลิ่นหอม ✓
- ๓) โรงเรียนมีดอกมะลิ ดอกกุหลาบ และดอกจำปี





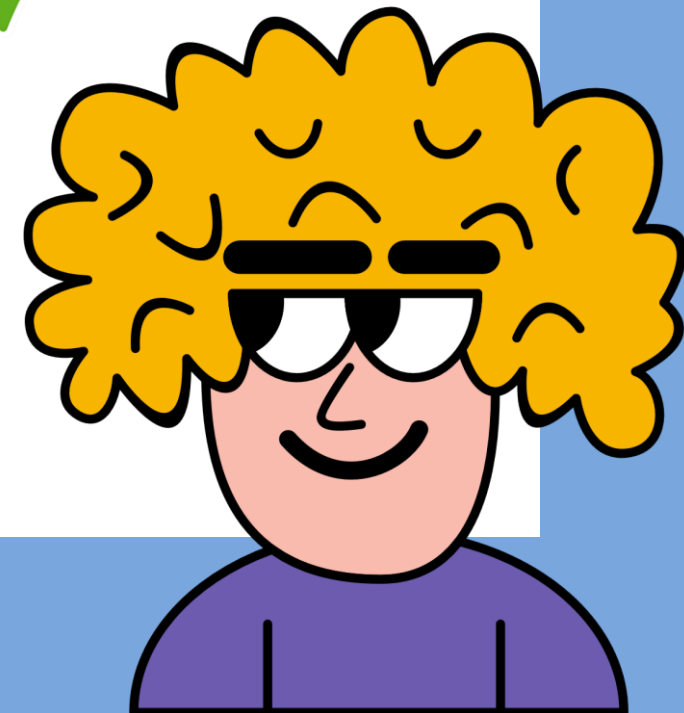
# อ่านรู้เรื่องข้อความ

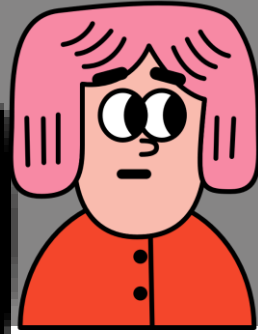


ครูบอกนักเรียนว่า เวลาจะข้ามถนนให้มองขวา มองซ้าย และมองขวาอีกครั้ง ถ้าไม่มีรถ ค่อยข้าม

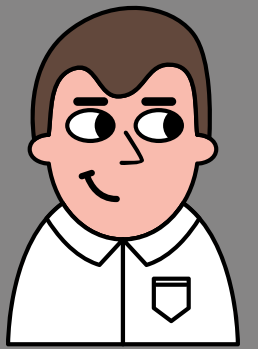
ใครปฏิบัติได้ถูกต้องสอดคล้องกับข้อความ

- ๑) แกว้มองขวา และซ้าย ก่อนข้ามถนน
- ๒) ก้องมองขวา ซ้าย ขวา ก่อนข้ามถนน ✓
- ๓) กล้ามองซ้าย ขวา ซ้าย ก่อนข้ามถนน





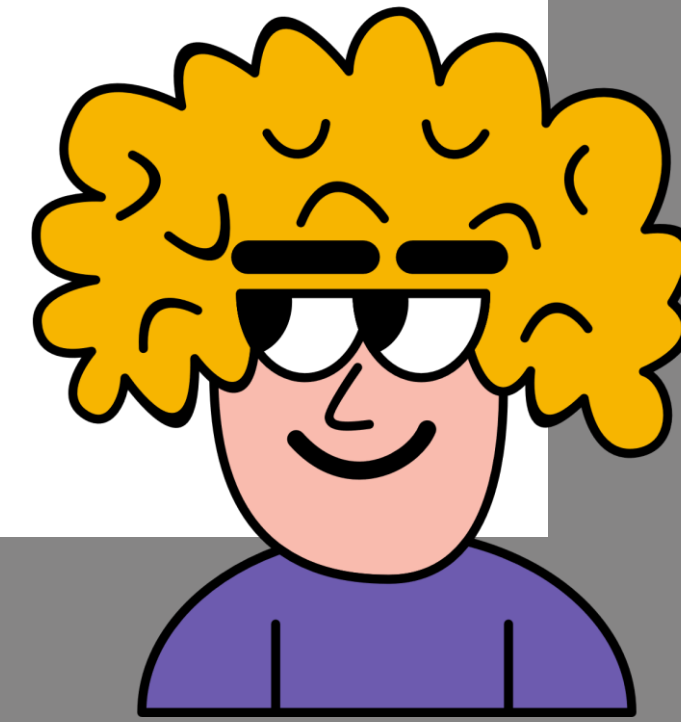
# อ่านรู้เรื่องข้อความ



ผลไม้ชนิดที่หนึ่ง ผลสีเขียวแก่ สุกจะมีสีเหลือง รสหวาน  
อมเปรี้ยว มีเมล็ดเดี่ยว ผลไม้ชนิดที่สอง ผลสีเขียวอ่อน สุกจะมี  
สีเหลืองเข้ม รสหวาน มีหลายเมล็ด

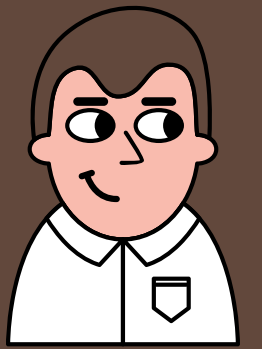
ผลไม้ทั้งสองชนิดมีอะไรที่เหมือนกัน

- ๑) สี ✓
- ๒) เมล็ด
- ๓) รสชาติ





# อ่านรู้เรื่องข้อความ



ต้นไม้ใหญ่ราคาถูกลงเสียงนกที่มาร้องอยู่ และคิดในใจว่าทำไมนกต้องมาอาศัยบนกิ่งไม้ของตน จึงไล่นกไปให้พ้น ไม่นานนกโอบและผลก็ถูกหนอนกัดกินจนหมดต้น

ข้อใดเป็นข้อคิดที่ได้จากเรื่องนี้

- ๑) การช่วยเหลือผู้ที่อ่อนแอ
- ๒) การพึ่งพาอาศัยซึ่งกันและกัน ✓
- ๓) การให้อภัยกันเป็นสิ่งที่ควรทำ

