

# ภาพขำขัน ๑๑



ชั้นประถมศึกษาปีที่ **๕**

**ครูมาลัย ทักพรม**

# ภาพเขียนี่ ๑๑

เป็นคำประพันธ์ประเภท  
ร้อยกรองชนิดหนึ่ง มีข้อกำหนด  
ในการแต่งดังนี้ จำนวนคำ  
บาทหนึ่งมี ๒ บาท แต่ละบาทมี  
๒ วรรค วรรคหน้ามี ๕ คำ  
วรรคหลังมี ๖ คำ



# ภาพยี่

คำประพันธ์ชนิดหนึ่งซึ่งมี  
กำหนดคณะ พยางค์ และสัมผัส  
มีลักษณะคล้ายกับฉันทาแต่ไม่นิยม  
ครู อนุ เหมือนกับฉันทา



# วิธีการอ่านภาพยนต์ ๑๑

**อ่านแบบธรรมชาติ** การอ่านออกเสียงเหมือนกับ  
การอ่านบทร้อยแก้วทั่วไปจะมีการเว้นวรรค และเน้น  
จังหวะที่สัมผัสตามบทร้อยกรองแต่ละประเภท

**อ่านแบบทำนองเสนาะ** การอ่านให้มีสำเนียง  
เสียงที่สูง ต่ำ หนัก เบา ยาว สั้น เอื้อนเสียงและ  
เน้นสัมผัสให้ชัดเจน ไพเราะ เสียงเป็นกังวาน





# จำนวนคำ



๑ บท มี ๒ บท คือ บทเอกและบทโท  
 แต่ละบทแบ่งเป็น ๒ วรรค วรรคหน้า  
 ๕ คำ วรรคหลัง ๖ คำ



บทเอก



บทโท

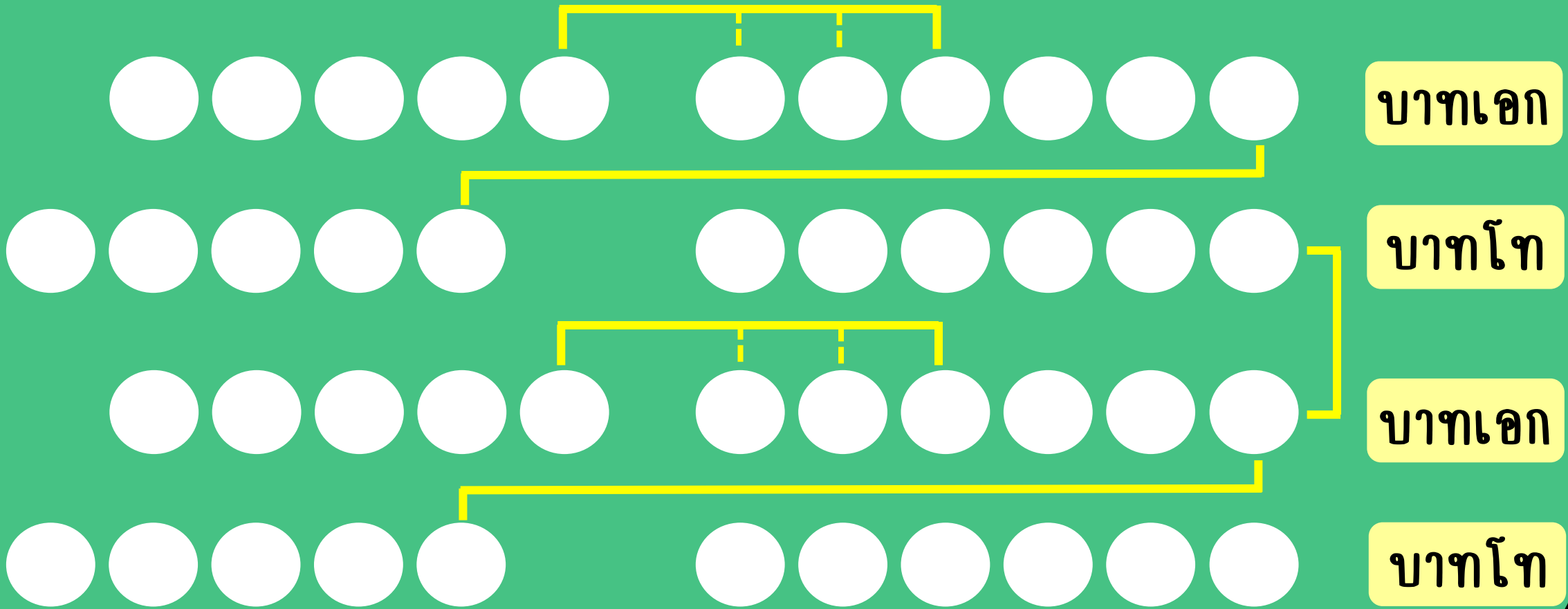
# การสัมผัส



ภาพเขียนนี้ ๑ บท มีสัมผัสบังคับ ๒ คู่ คือ  
คำที่ ๕ วรรคที่ ๑ สัมผัสคำที่ ๑ หรือ ๒ หรือ  
๓ ของวรรคที่ ๒  
คำที่ ๖ วรรคที่ ๒ สัมผัสคำที่ ๕ ของวรรคที่ ๓  
สัมผัสระหว่างบท คำที่ ๖ วรรคที่ ๔ สัมผัสกับ  
คำที่ ๖ วรรคที่ ๒ ของบทต่อไป



# แผนผังภาพขั้วยานี้ ๑๑



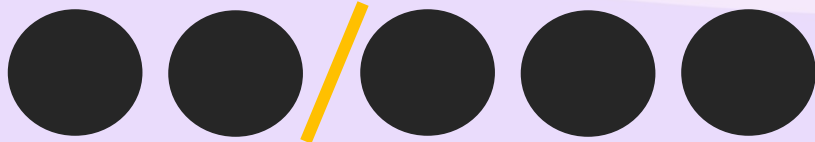


# วิธีการอ่าน

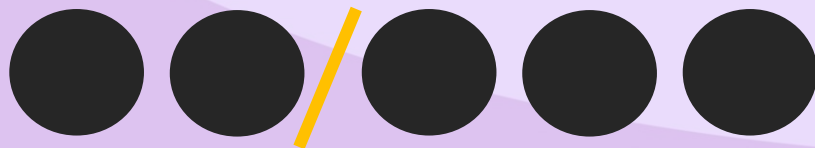


การอ่านภาพขั้วยานี้ ๑๑

อ่านได้ทั้งแบบธรรมดาและอ่านแบบทำนองเสนาะ  
โดยมีการแบ่งวรรค อ่านดังนี้



บาทเอก



บาทโท

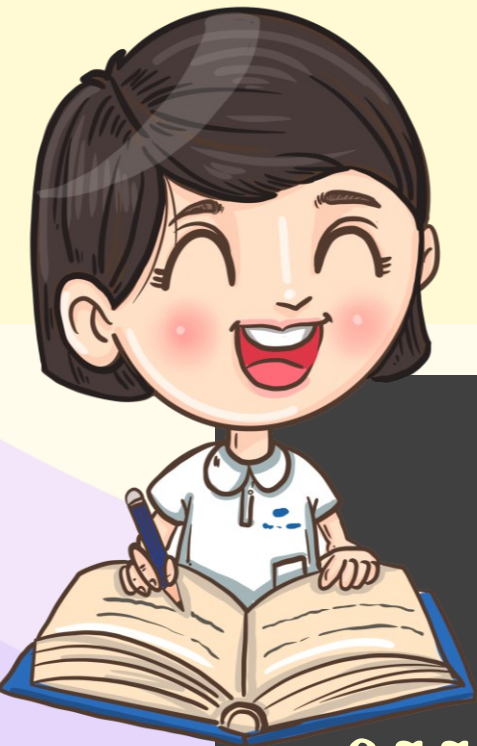
ตัวอย่าง

# บ้านของใคร



ใครใคร/ในโลกันนี้  
ก่อร่าง/สร้างบ้านไว้  
บ้านเมือง/จะดำรง  
สำเร็จ/สมมุ่งหมาย

ต้องการมี/ที่อาศัย  
ด้วยแรงใจ/และแรงกาย  
ความมั่นคง/ไม่เสื่อมคลาย  
ด้วยแรงรัก/สามัคคี



# ภาพเขียนนี้ ๑๑

ตัวอย่าง

ภาพเขียน/นี้ลำน้า  
วรรณหน้า/ห้าคำหมาย  
ครู/ลหุ่่น  
ลัมผัส/ต้องจัดแจง

สิบเอ็ดคำ/จำอย่าคลาย  
วรรณหลังหก/ยกแสดง  
ไม่สำคัญ/อย่าระแวง  
ให้ถูกต้อง/ตามวิธี

# การอ่าน ออกเสียง บทร้อยกรอง ได้อย่างถูกต้อง



**หาคำศัพท์ยากในบทร้อยกรอง** ต้องศึกษา  
คำอ่านและความหมายให้เข้าใจก่อน

**สังเกตรูปแบบของบทร้อยกรอง** ต้องศึกษา  
ประเภทของบทร้อยกรอง จำนวนคำในวรรค

**แบ่งจังหวะการอ่าน** ต้องศึกษาจังหวะการ  
อ่านของบทร้อยกรองประเภทนั้น ๆ เพราะบท  
ร้อยกรอง ถ้ามี่ ๕ คำ ให้แบ่งเป็น ๒/๓ ถ้ามี่  
๖ คำ ให้อ่านเป็น ๓/๓ จึงจะลงตัว

# หลักสำคัญในการอ่านออกเสียง บทร้อยกรอง

๑. อ่านออกเสียงให้ชัดเจนและถูกต้อง  
ตามอักขรวิธี

๒. อ่านเว้นจังหวะวรรคตอนให้ถูกต้อง  
ตามลักษณะของบทร้อยกรองแต่ละประเภท  
รู้จักทอดจังหวะ เชื้ออนเสียง และหลบเสียง

๓. น้ำเสียงชัดเจน นุ่มนวลน่าฟัง  
เสียงไม่เบาไม่ดังมากเกินไป



# ให้นักเรียนแบ่งวรรคการอ่านภาพขี้ขานี้ ๑๑ ให้นักท่อง

## เรื่อง หน้าที่เริ่มจากตน



ชีวิตจะมีค่า  
สร้างสุขประโยชน์  
หน้าที่ต่อตนเอง  
รักเรียนเพียรค้นคว้า

เมื่อเกิดมาทำหน้าที่  
เป็นศักดิ์ศรีทุกเวลา  
ต้องรับแรงการศึกษา  
สร้างปัญญาวิชาชาณู

# แบบฝึกหัด

ให้นักเรียนเรียงคำประพันธ์ให้ถูกต้อง  
ตามลักษณะของกาพย์ยานี ๑๑

ผิดชอบกอบไม่เกิน

รู้ดำเนินตามเหตุผล

เสาะวิทยาไม่ห่างเหิน

มวลผู้ชูปรีชา



มวลผู้ชูปรีชา

เสาะวิทยาไม่ห่างเหิน

ผิดชอบกอบไม่เกิน

รู้ดำเนินตามเหตุผล

# แบบฝึกหัด

ให้นักเรียนเรียงคำประพันธ์ให้ถูกต้อง  
ตามลักษณะของกาพย์ยานี ๑๑

ผู้นั้นจักพลันดล

พิพัฒน์พันจักพรรณนา

ชื่อว่าปรีชาดี

ผิชอบมีพิจารณา



ชื่อว่าปรีชาดี

ผิชอบมีพิจารณา

ผู้นั้นจักพลันดล

พิพัฒน์พันจักพรรณนา

ข อ บ ค ฅ ฒ ฒങ

# เฉลย

ชีวิต/จะมีค่า  
สร้างสุข/ประโยชน์มี  
หน้าที่/ต่อตนเอง  
รักเรียน/เพียรค้นคว้า

เมื่อเกิดมา/ทำหน้าที่  
เป็นศักดิ์ศรี/ทุกเวลา  
ต้องรีบเร่ง/การศึกษา  
สร้างปัญญา/วิชาชาลญ