

การโฉบ พจนานุกรม

ชั้นประถมศึกษาปีที่

๕

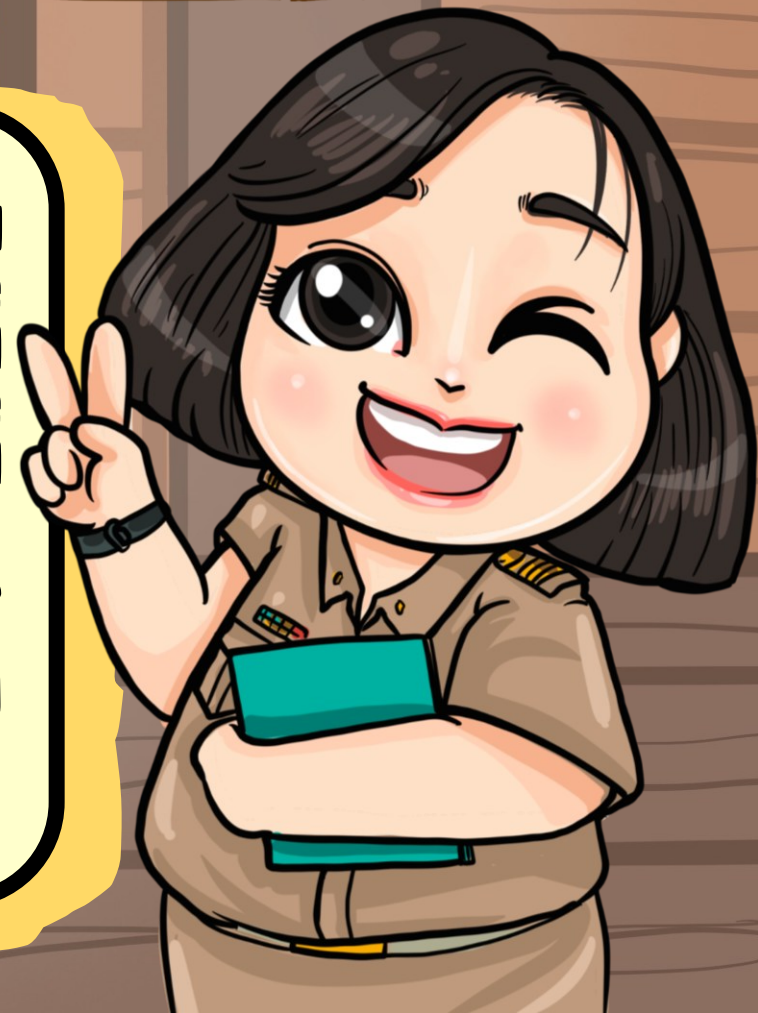
ครูมาลัย ทักพรม





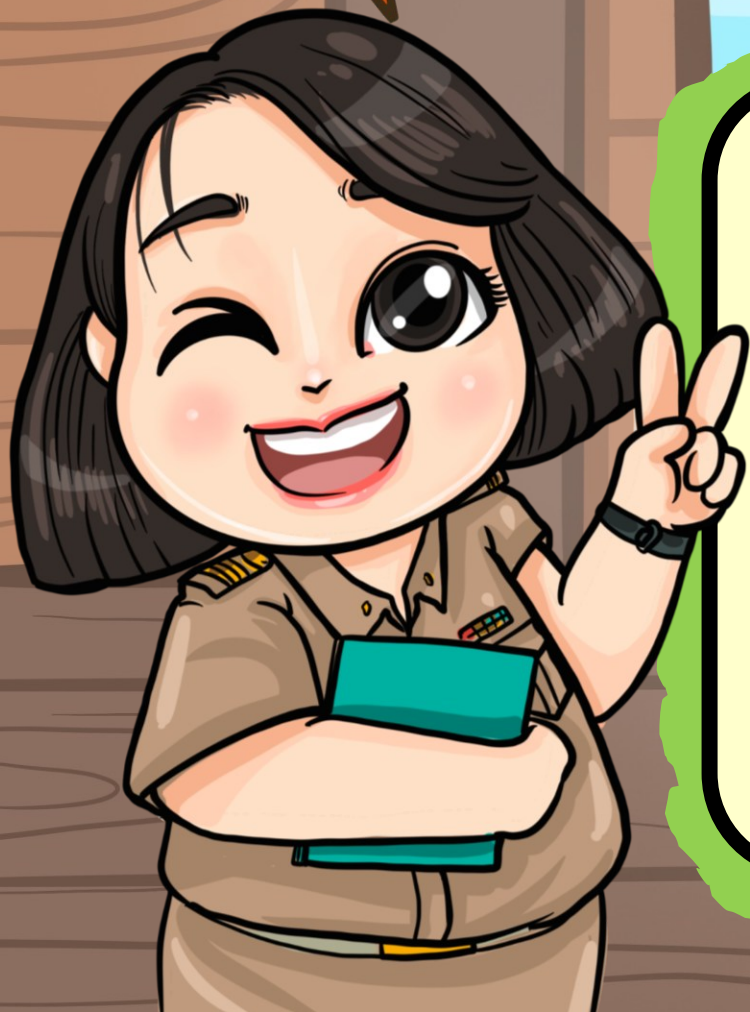
พจนานุกรม

เป็นหนังสือที่รวบรวมคำศัพท์ที่บอกความหมาย และที่มาของคำที่ใช้ในภาษาไทยเกือบทุกคำ ทั้งคำที่เป็นไทยแท้ คำที่ยืมมาใช้จากต่างประเทศ คำที่เกิดขึ้นใหม่ ความรู้ทางวิชาการและเทคโนโลยีปัจจุบัน พจนานุกรมจึงเป็นแหล่งความรู้ที่สำคัญ ควรให้ความสนใจ เพื่อจะได้นำไปใช้และค้นคว้า





พจนานุกรม



พจนานุกรมบางฉบับเรียก ปทานุกรม
มีหลายประเภท พจนานุกรมที่ยึดถือเป็นหลักของ
ประเทศไทยปัจจุบัน คือ พจนานุกรมฉบับ
ราชบัณฑิตยสถาน พ.ศ. ๒๕๔๒ นักเรียนอาจใช้
พจนานุกรมหรือปทานุกรมฉบับนักเรียนก็ได้



พจนานุกรม

เราเป็นคนไทย ควรอ่าน เขียน และใช้
ภาษาไทยให้ถูกต้อง เพื่อรักษาและพัฒนาภาษา
ของเราให้คงอยู่ตลอดไป พจนานุกรมจะเป็นคู่มือ
ใช้ภาษาไทยที่ดีที่สุดและเป็นมาตรฐานเดียวกัน
เราจึงควรใช้เป็นประจำให้เคยชินเป็นนิสัย



วิธีเรียงลำดับคำ ในพจนานุกรม



๑

เรียงลำดับตามรูปพยัญชนะ

ก	ข	ฃ	ค	ฅ	ฉ	ง	จ	ฉ	ช
ซ	ฌ	ญ	ฎ	ฏ	ฐ	ฑ	ฒ	ณ	ด
ต	ถ	ท	ธ	น	บ	ป	ผ	ฝ	พ
ฟ	ภ	ม	ย	ร	ฤ	ฌ	ล	ว	วา
ว	ศ	ษ	ส	ห	ฬ	อ	ฮ		



๒๓

การเรียงคำที่ขึ้นต้นด้วยพยัญชนะ
และตามด้วยสระ จะเรียงรูปสระดังนี้

๑๑

๑ |

๑ | ๑๑

๑ |

๑ | ๑

๑ |

๑ |

๑ |

๑ |

๑ |

๑ |

๑ |

๑ | ๑๑

๑ | ๑

๑ | ๑๑

๑ |

๑ |

๑ | ๑๑

๑ |

๑ | ๑๑

๑ |

๑ | ๑๑

๑ |

๑ | ๑๑

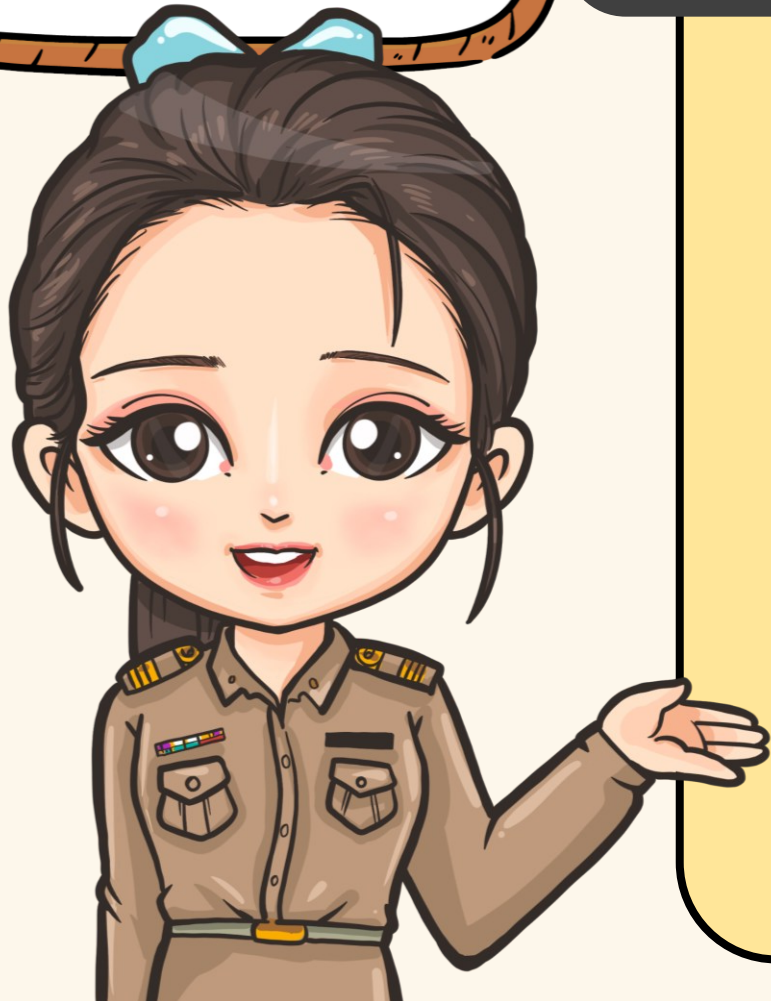
๑ |

๑ |



๓

คำที่ไม่มีรูปวรรณยุกต์จะมากกว่าอนคำที่มี
วรรณยุกต์ คำที่มีวรรณยุกต์จะเรียงจาก



๕

คำในพจนานุกรมไม่เรียงตามเสียง
แต่เรียงตามรูปพยัญชนะ เช่น

หญ้า

หญิง

หนัง

หมวด

ก็ต้องไปค้นในหมวดตัวอักษร **ห**

ทว่า

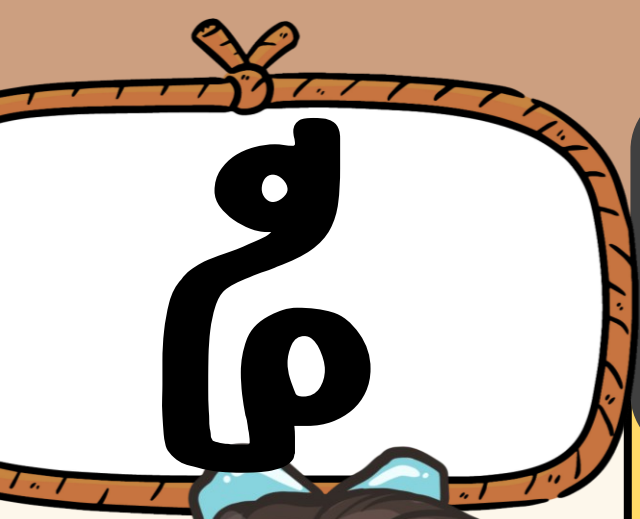
ทหาร

ทัพ

ทราบ

ก็ต้องไปค้นในหมวดตัวอักษร **ท**





คำในหมวดเดียวกันจะเรียงลำดับ
ตามรูปพยัญชนะตัวถัดไป เช่น

ก ง

(ง เป็นตัวสะกด) มาก่อน
กฏ เพราะ ง มาก่อน ฎ

ก ฎ

มาก่อน กรด (ร เป็นตัวควบ
กล้ำ) เพราะ ฎ มาก่อน ร



ง

คำที่ขึ้นต้นด้วยพยัญชนะและตาม
ด้วยสระ จะมาหลังคำที่ขึ้นต้นด้วย
พยัญชนะและตามด้วยพยัญชนะ

กร่อย

มาก่อน

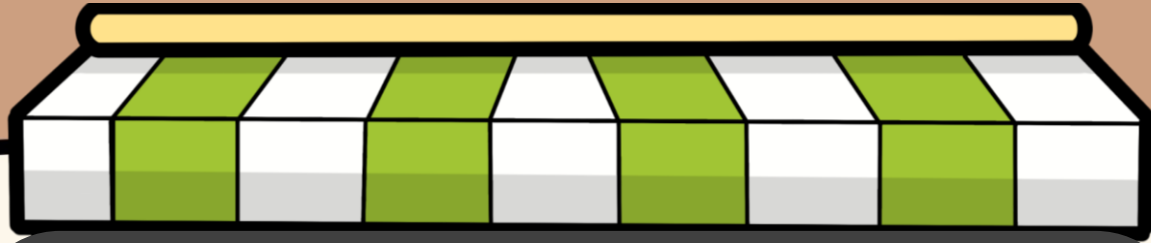
กระ

คม

มาก่อน

คะ





ก

หมายถึง

กริยา

น

หมายถึง

นาม

ส

หมายถึง

สรรพนาม

บ

หมายถึง

บุพบท

อ

หมายถึง

อุทาน

ว

หมายถึง

วิเศษณ์

สัน

หมายถึง

สันธาน

หมายเหตุ

ถ้าต้องการทราบชนิด
ของคำ ให้ดูจากอักษร
ย่อท้ายคำ เช่น





การบอกแหล่ง ที่ใช้ของคำ

กลอน คือ คำที่ใช้ในบทกลอน

กฎ คือ คำที่ใช้ในกฎหมาย

ถิ่น คือ คำที่ใช้ในภาษาถิ่น

สำ คือ คำที่เป็นสำนวนไทย

โภ คือ คำโบราณ



การบอกแหล่งที่มาของคำ



ข. คือ เขมร

จ. คือ จีน

ช. คือ ชวา

ญ. คือ ญวน

อ. คือ อังกฤษ

ญี. คือ ญี่ปุ่น

ต. คือ ตะเเอง

บ. คือ เบงกาลี

ป. คือ ปาลี(บาลี)

ช. คือ จีนดู

ฝ. คือ ฝรั่งเศส

ม. คือ มลายู

ล. คือ ละติน

ส. คือ สันสกฤต

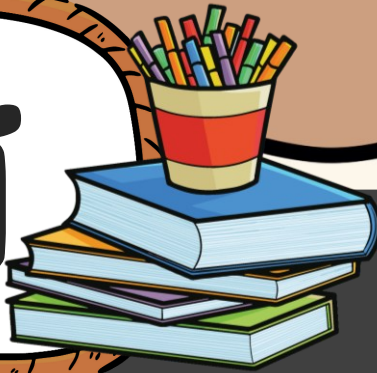
ลองค้นหาคำศัพท์ต่อไปนี้

ขจร

เสด็จ



ขจร



ขั้นที่ ๑ เปิดพจนานุกรมไปที่หมวดพยัญชนะ ข (ดูเลขจากหน้าสารบัญ) พยัญชนะจะเรียงจาก ก-ฮ

ขั้นที่ ๒ เมื่อได้คำที่มี ข นำหน้า ดูคำเพื่อหาพยัญชนะตัวที่ ๒ คือ จ ให้ได้ ขจ พยัญชนะตัวที่ ๒ จะเรียงตามลำดับจาก ก-ฮ

ขั้นที่ ๓ ดูคำต่อไปให้ได้พยัญชนะตัวที่ ๓ คือ ร ซึ่งเรียกลำดับ เช่นเดียวกับขั้นที่ ๒ จนพบคำว่า ขจร

ขั้นที่ ๔ ศึกษา คำเขียน คำอ่าน ชนิดของคำ ที่มาของคำ ความหมาย หรือวิธีใช้ตามต้องการ

ขจร อ่านว่า ขะ-จอน เป็นคำกริยา หมายถึง ฟุ้งไป

๕ เสด็จ



ขั้นที่ ๑ เปิดพจนานุกรมไปที่หมวดพยัญชนะ ส (ดูเลขจากหน้าสารบัญ) พยัญชนะจะเรียงจาก ก-ฮ

ขั้นที่ ๒ เมื่อได้คำที่มี ส แล้ว ให้หาคำที่มี ส ขึ้นต้นด้วยสระ เอ ซึ่ง จะอยู่หลังสระ อ และหน้าสระ เอะ (ดูการเรียงรูปสระในคำชี้แจงของ พจนานุกรม) จะได้คำที่ขึ้นต้นด้วย เส

ขั้นที่ ๓ ให้ไล่คำที่มีตัวพยัญชนะต่อไป คือ ด ซึ่งการเรียงก็เหมือนขั้น ที่ ๑ คือ จาก ก-ฮ จะได้คำที่ขึ้นต้นด้วย เสด

ขั้นที่ ๔ ไล่คำที่มีพยัญชนะต่อไป คือ จ (เรียงจาก ก-ฮ เช่นเดียวกัน) จนพบคำว่า เสด็จ ซึ่งอธิบายไว้ว่า

เสด็จ



เสด็จ [สะ-เด็จ]น. คำเรียกเจ้านายชั้นพระองค์เจ้าที่เป็นลูกเธอและหลานเธอซึ่งพระอัยกาเป็นพระเจ้าแผ่นดิน. (ราชา) ก. ไป เช่น เสด็จประพาส, อยู่ เช่น เสด็จประทับ. **เสด็จในกรม** (ปาก) น. คำเรียกเจ้านายที่ทรงกรม. **เสด็จพระราชดำเนิน** ก.ไป (ใช้แก่พระเจ้าแผ่นดิน สมเด็จพระยุพราช สมเด็จพระบรมโอรสาธิราช และสมเด็จพระบรมราชกุมารี) เช่น เสด็จพระราชดำเนินโดยทางลาดพระบาท เสด็จพระราชดำเนินโดยรถยนต์พระที่นั่ง.

รู้ความหมายของคำ

รู้ชนิดของคำ

รู้ลักษณะการใช้คำ

รู้ที่มาของคำ

เขียนคำได้ถูกต้อง

อ่านคำได้ถูกต้อง

ประโยชน์
ของพจนานุกรม



ใส่คำให้ตรงกับภาพแล้วนำไปเรียงลำดับให้ถูกต้องตามหลักพจนานุกรม



ลำไย



ส้ม



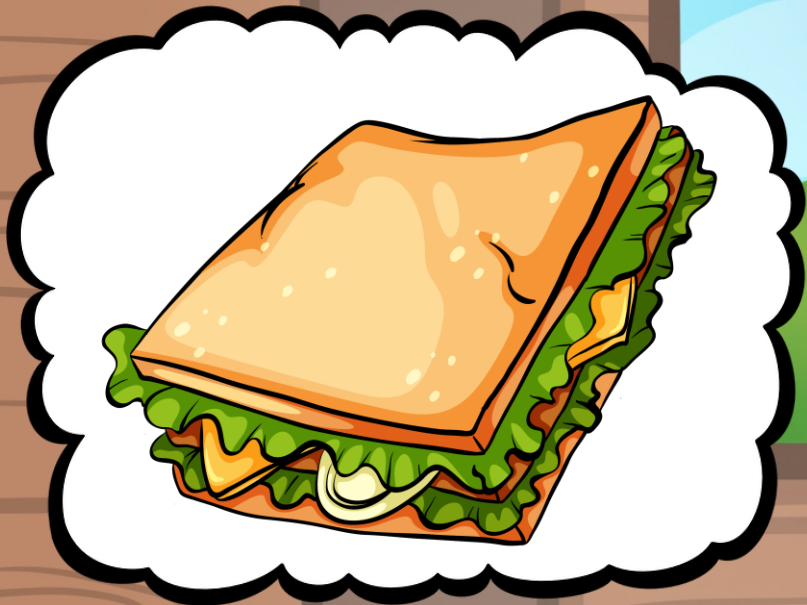
กล้วย

๑ กล้วย

๒ ลำไย

๓ ส้ม

ใส่คำให้ตรงกับภาพแล้วนำไปเรียงลำดับให้ถูกต้องตามหลักพจนานุกรม



แซนวิช
.....



กล้อง
.....



กระเป๋า
.....

๑ กระเป๋า

๒ กล้อง

๓ แซนวิช

ใส่คำให้ตรงกับภาพแล้วนำไปเรียงลำดับให้ถูกต้องตามหลักพจนานุกรม



หนังสือ.....



พระสงฆ์.....



ระนาด.....

๑ พระสงฆ์.....

๒ หนังสือ.....

๓ ระนาด.....

ખ ઓ બ કુ ળ કંઝ