

สำรวจ สุนัข

และคำพังเพย

ชั้นประถมศึกษาปีที่

๔

ครูมาลัย ทักพรม



สำนวน

ถ้อยคำที่กล่าวสืบทอดกันมาช้านานแล้ว เป็นถ้อยคำสั้น ๆ ที่เรียบเรียงอย่างคมคาย มีความหมายไม่ตรงตามถ้อยคำ แต่มีความหมายลึกซึ้งกินใจในเชิงเปรียบเทียบกับไม่มีหลักฐานแสดงว่าสำนวนเป็นคำกล่าวของผู้ใดและมีขึ้นตั้งแต่สมัยใด



ตัวอย่าง

หมายถึง ผู้มองโลก
ในวงแคบ สำคัญตน
ว่ามีควมรู้มาก ทั้ง ๆ
ที่คนอื่นก้าวหน้าไป
กว่าตนเอง



กบในกะลาครอบ

ตัวอย่าง

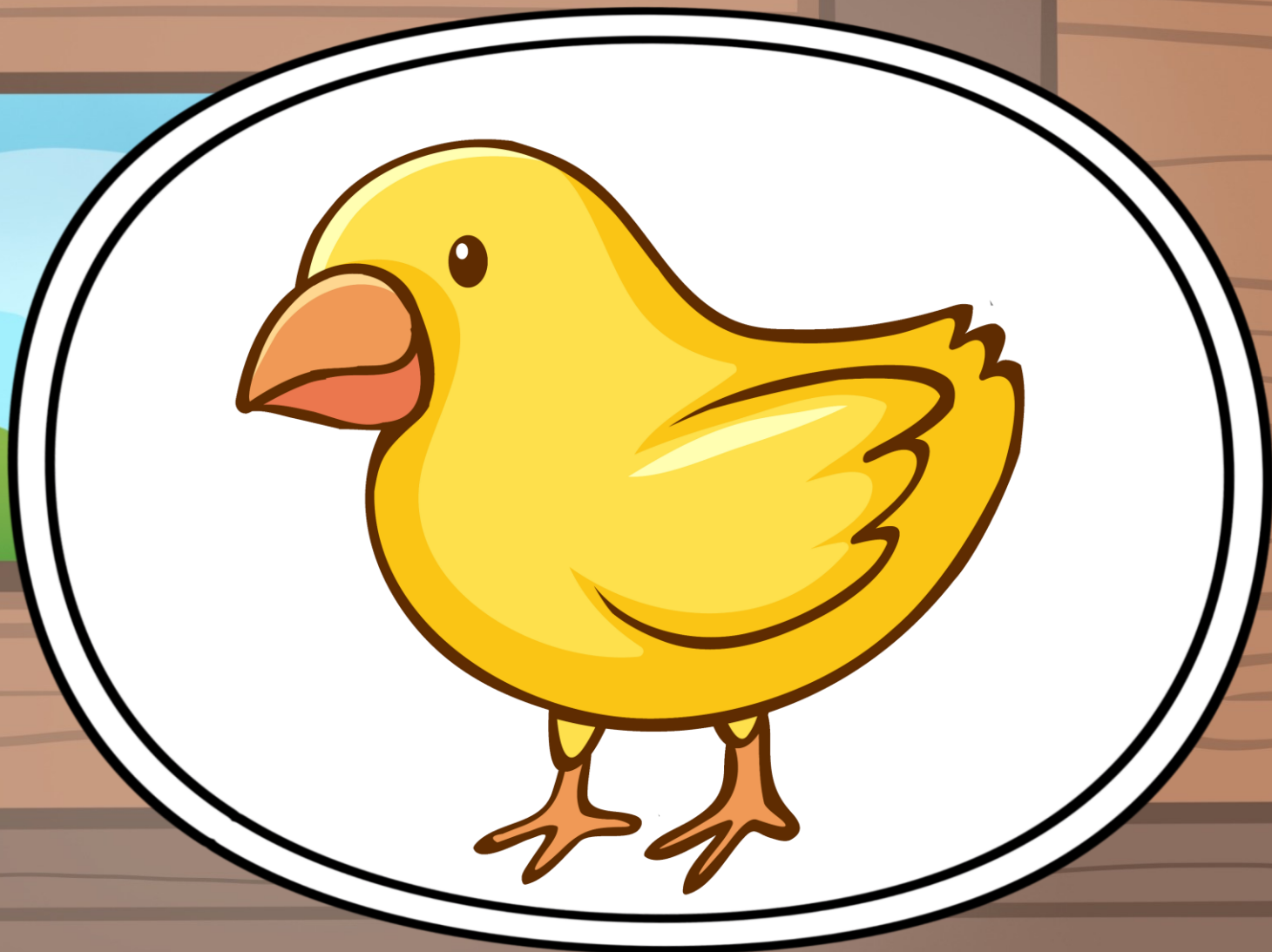
หมายถึง คนที่ไม่
ยอมรับความผิดของ
ตนเอง ปากแข็งโดย
ไม่สนใจว่าใครจะ
เดือดร้อนอย่างไร



กระต่ายขำเด๋ยว

ตัวอย่าง

หมายถึง อ่อนหัด
ยังไม่ชำนาญในสิ่ง
ที่ทำได้ หรือผู้ที่ด้อย
ประสบการณ์



ไก่อ่อน

ตัวอย่าง

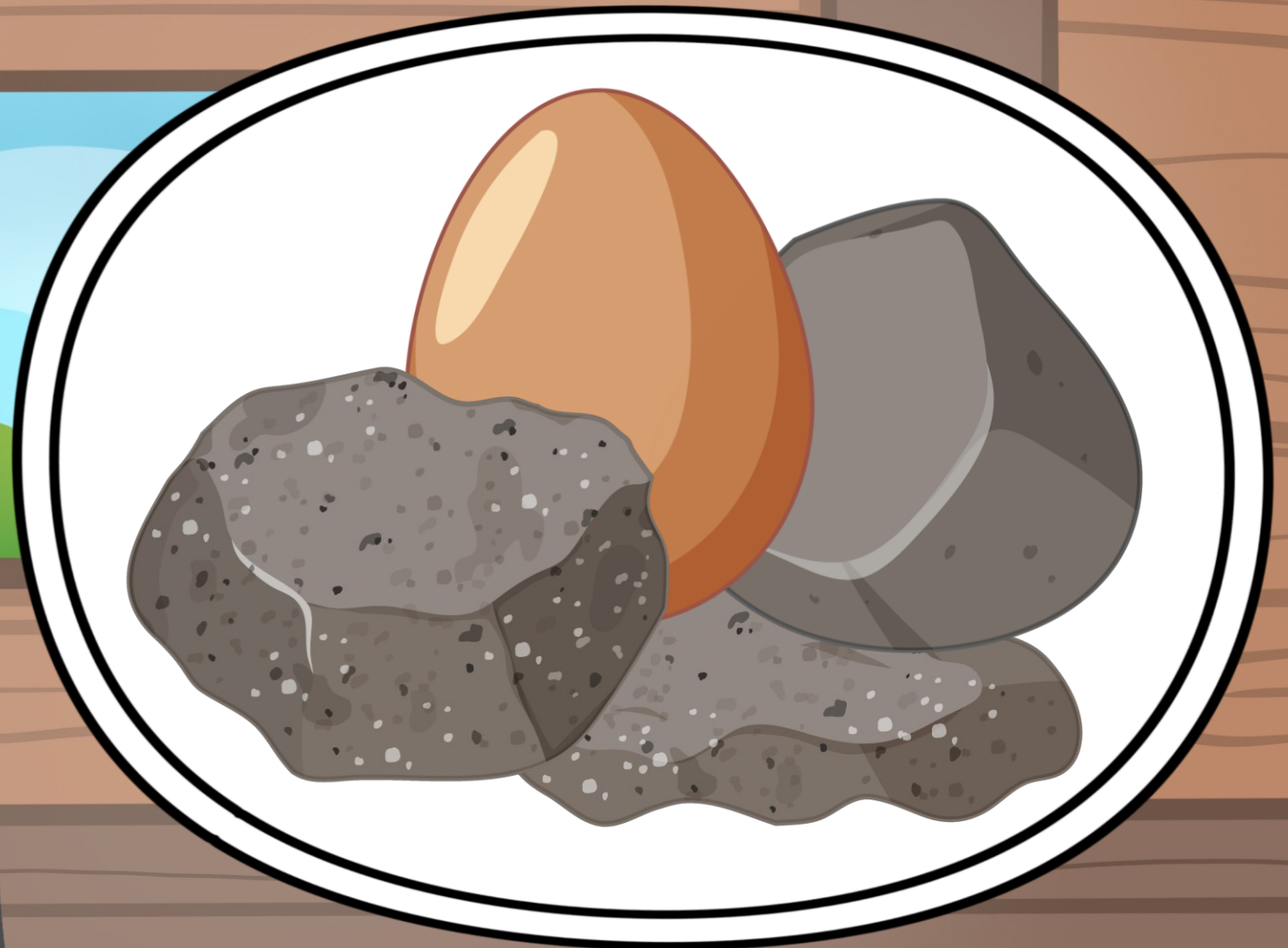
หมายถึง คนที่ทำ
อะไรผิดไปจากพวก
พ้อง จนได้รับ
ความรังเกียจจาก
กลุ่ม เพื่อนฝูง
(ใช้ในทางไม่ดี)



แกะดำ

ตัวอย่าง

หมายถึง ของรักที่เรารัก
มาก และดูแลทะนุ
ถนอมไม่ให้ใครมาหยิบ
ไป หรือทำร้ายได้เพราะ
เป็นของที่ต้องระมัดระวัง
ในการดูแลรักษา



ไข่ในหิน

ตัวอย่าง



งักนหาง

เกี่ยวโยงกันจากหัวถึงหางโดยซัดกันไป
เป็นทอด ๆ

ปิดทองหลังพระ

คนที่ทำความดีอย่างไม่คิดหวังผลตอบแทน
และไม่ได้รับการยกย่องและเห็นคุณค่า

คำพังเพย

ฉ้อยคำที่กล่าวสืบทอดกันมาช้านานเช่นเดียวกับสำนวน แต่กล่าวเป็นกลาง ๆ เพื่อให้ตีความเข้ากับเรื่อง โดยเชื่อมโยงกับการดำเนินชีวิตหรือสิ่งแวดล้อมรอบตัว ส่วนใหญ่จะมีคำคล้องจองกันเพื่อให้จดจำได้ง่ายและไพเราะ



ตัวอย่าง

หมายถึง ให้ของหรือ
สิ่งมีค่ากับคนไม่รู้
คุณค่าของสิ่งนั้น



วานรได้แก้ว

ตัวอย่าง

หมายถึง การลงมือ
ทำงานร่วมกัน พวกเขา
ได้ช่วยกัน ร่วมรับผล
กระทำด้วยกัน



ลงเรือลำเดียวกัน

ตัวอย่าง

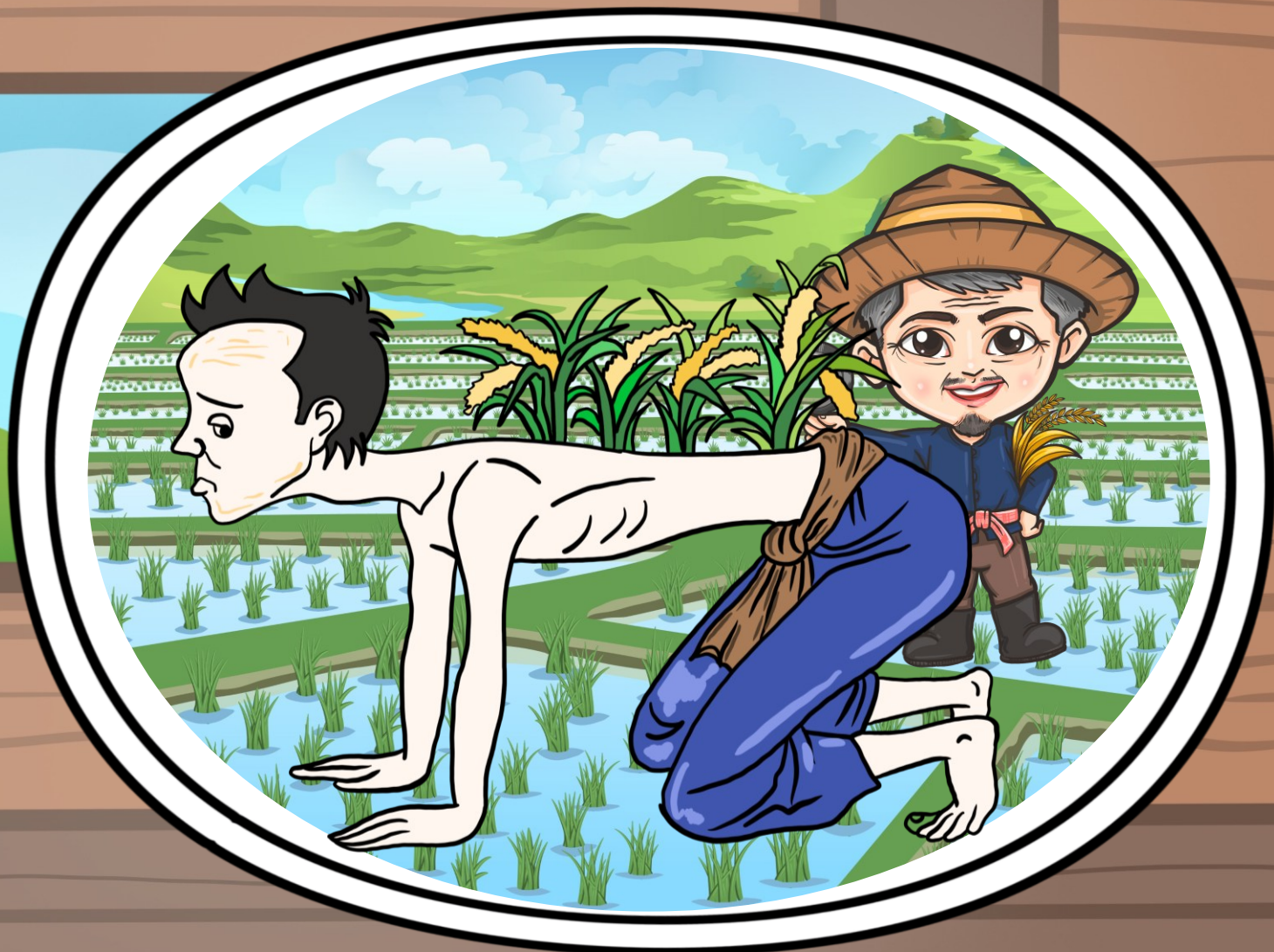
หมายถึง แนะนำ
สั่งสอนคนมีปัญญา
ทึบ มักไม่มี
ประโยชน์ เสียเวลา
เปล่า



สู้ขอให้ความฟัง

ตัวอย่าง

หมายถึง การเอาวัตถุ
เอาเปรียบแสวงหา
ผลประโยชน์จากผู้
อื่น โดยใช้วิธี
เบียดเบียน ขูดรีด



ทำนาบนหลังคน

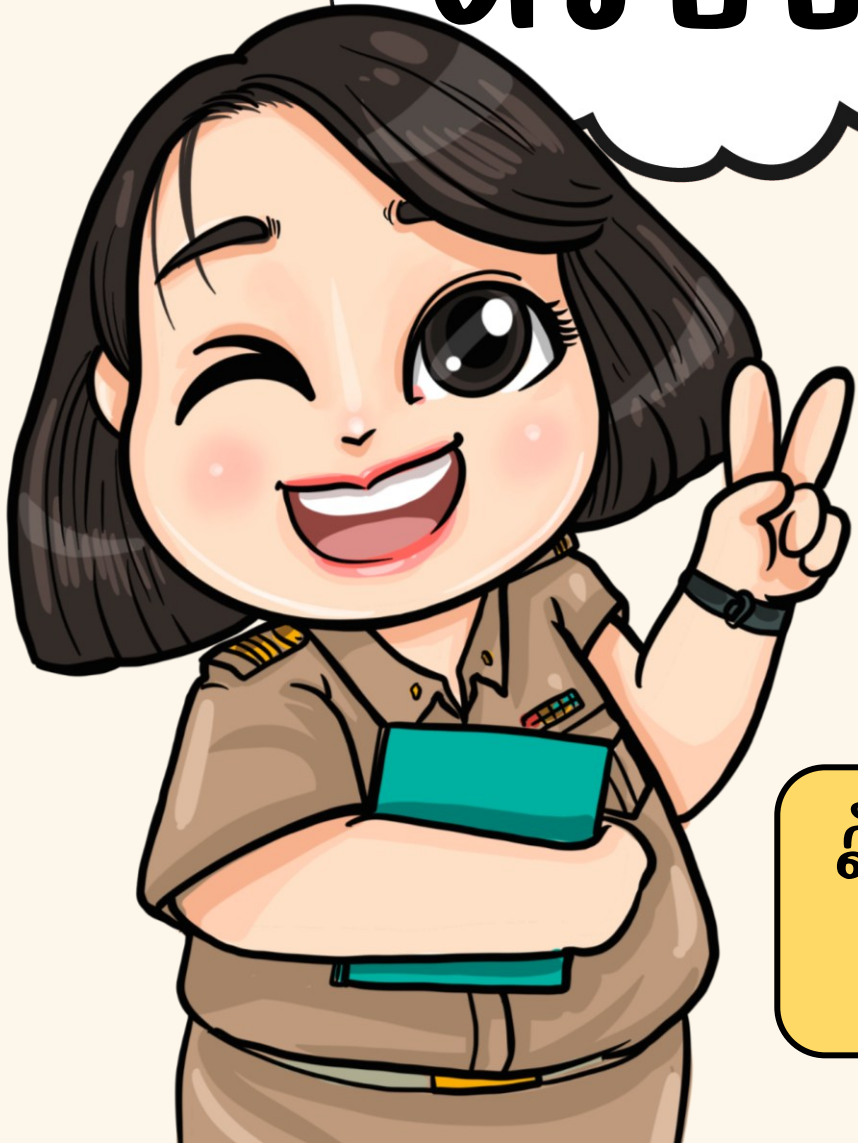
ตัวอย่าง

หมายถึง พฤติกรรม
อยู่ไม่นิ่ง ไม่มี
ระเบียบ ชุกชอน
ทำให้ยุ่งเหยิง ๑
ได้ยาก



จับปูใส่กระดิ่ง

ตัวอย่าง



ได้ที่ชี้แนะ

ซ้ำเต็มเมื่อผู้อื่นทำพลาด เพลียงพล้าลง

กว่าฉันจะสุกงอกไหม้

ลักษณะของการทำงานที่ไม่รอบคอบ นึกถึงแต่
ทางได้มากกว่าทางเสีย แก้ไขปัญหาไม่ทัน

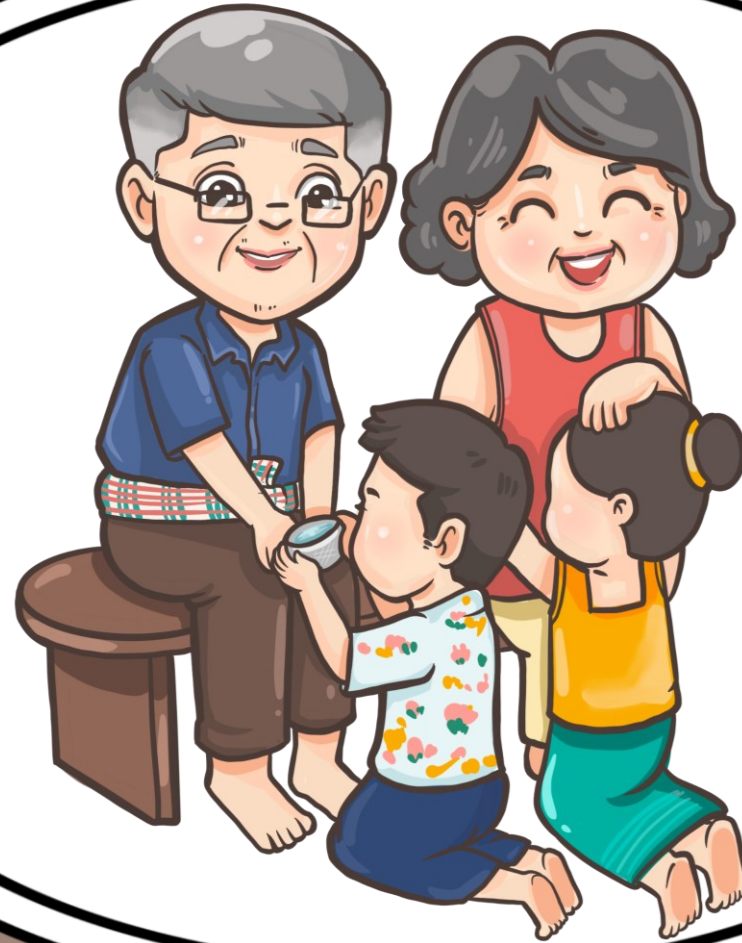
สุภาพบุรุษ

ถ้อยคำที่ดีงาม เป็นคำสอน
หรือหลักความจริงที่ให้อัศจรรย์ บอก
แนวทางในการประพฤติปฏิบัติสิ่งดี
งาม เพื่อเป็นมงคลในการดำเนิน
ชีวิต



ตัวอย่าง

หมายถึง มีความ
สำนึกในความดีของ
สิ่งหรือบุคคลที่มี
พระคุณต่อเรา



ความกตัญญูกตเวทียังเป็นเครื่องหมายของคนดี

ตัวอย่าง

หมายถึง จะทำอะไร
ก็ต้องตามใจผู้ที่จะ
ได้รับผล เหมือน
ปลูกเรือนต้องปลูก
ตามที่ผู้อยู่ต้องการ



ปลูกเรือนตามใจผู้อยู่ ผูกค้ำตามใจผู้นอน

ตัวอย่าง

หมายถึง ให้รู้จัก
เห็นใจผู้อื่น ให้
รู้จักนึกถึงความรู้สึก
ของผู้อื่น



เอาใจเขามาใส่ใจเรา

ตัวอย่าง

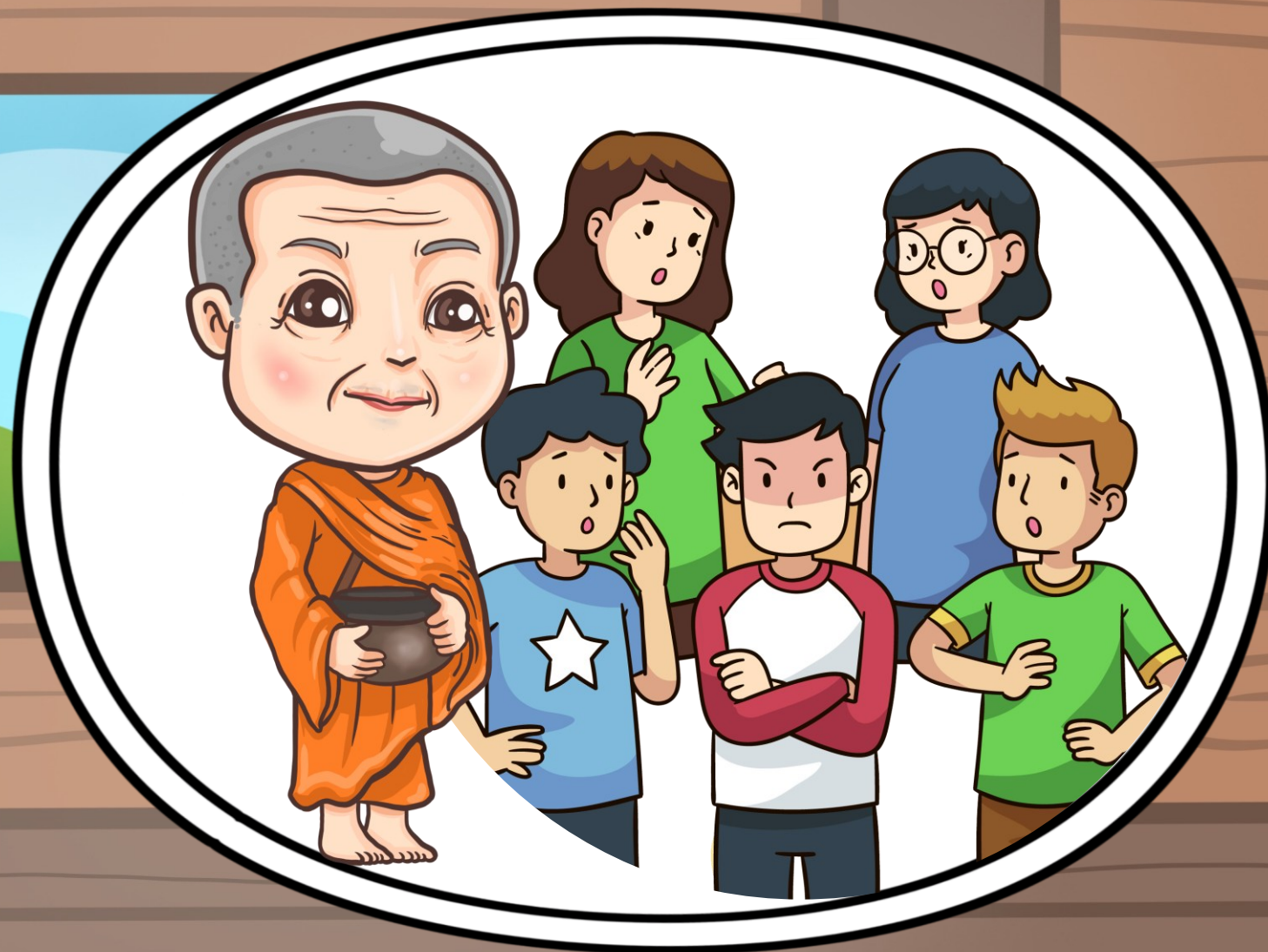
หมายถึง การเลือก
คบคนต้องพิจารณา
ให้ดี คบแบบไหนก็
จะได้แบบนั้น



คบคนพาล พาลพาไปหาผิด คบบัณฑิต บัณฑิตพาไปหาผล

ตัวอย่าง

หมายถึง การขอมแห้ว
ทำให้เรื่องสงบ การ
ไม่ขอมแห้ว ทำให้
เรื่องไม่สงบ



แห้วเป็นพระ ชนเป็นมาร

ตัวอย่าง



รักยาวให้บ้าน รักสั้นให้ต่อ

รักจะคบกันนาน ๆ ให้ตัดความคิดอาฆาต
พยาบาทออกไป รักจะอยู่สั้น ๆ ให้คิดอาฆาต

รู้หลบเป็นปีก รู้หลีกเป็นหาง

รู้จักเอาตัวรอดหรือปรับตัวเข้าทุกสถานการณ์

อธิบาย เพิ่มเต็ม

ตรงกับรัชนี้กรช่างเป็นคู่บ่าวสาวที่เหมาะสมกันราว
กับกิ่งทองใบหยก

(กิ่งทองใบหยก เป็นสำนวน หมายถึง เหมาะสมกัน
ใช้แก้หญิงกับชายที่จะแต่งงานกัน)

อธิบาย เพิ่มเต็ม

ไหน ๆ เรื่องก็จบลงแล้ว เธออย่า **พึมพำ** หายใจเข้า
อีกเลย

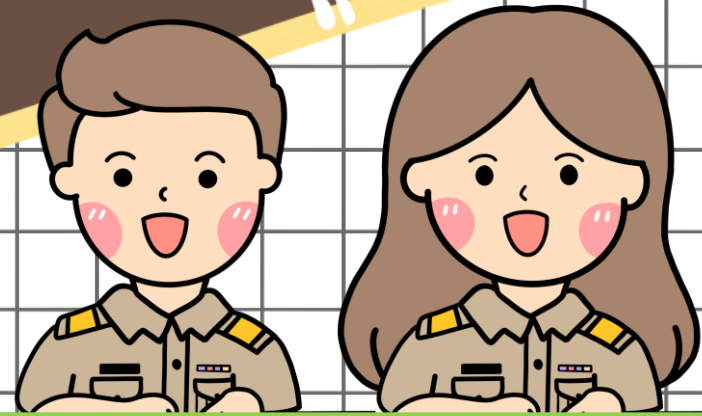
(**พึมพำ** หายใจเข้า **เป็นคำพังเพย** หมายถึง รื้อฟื้น
เรื่องไม่ดีที่เกิดขึ้นนานมาแล้วมาพูดให้เสียใจ)

อธิบาย เพิ่มเต็ม

เราลงเรือลำเดียวกันแล้วก็ต้องช่วยกันทำจนกว่าจะสำเร็จ
(ลงเรือลำเดียวกัน เป็นคำพังเพย หมายถึง ทำงานร่วมกัน)

ถ้าเอาใจเขามาใส่ใจเรา ลูกก็จะรู้ว่าทุกคนต้องการเป็นที่รัก
ของผู้อื่น
(เอาใจเขามาใส่ใจเรา เป็นสุภาษิต หมายถึง ให้รู้จักเห็น
ใจผู้อื่น)

แบบฝึกหัด

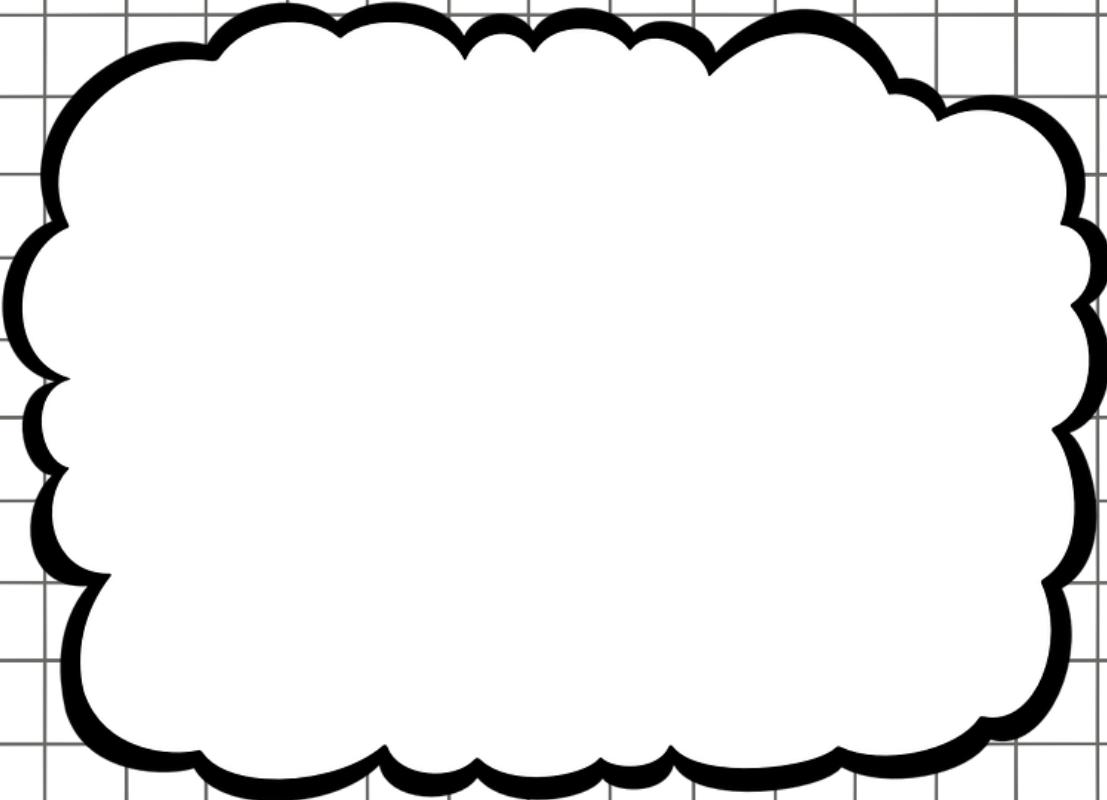


ให้นักเรียนเลือกจำนวน คำพังเพย
และสุภาษิตที่สนใจมาวาดพร้อม
บอกความหมาย

.....

.....

.....



ให้นักเรียนเลือกข้อความที่กำหนดไปเติมลงในช่องว่างให้สัมพันธ์กัน

เพราะมีทรัพย์ ทำปลาออมเกลือ นักปราชญ์ยังรู้พลัง
ด้วยการไม่จองเวร ย่อมนอนเป็นทุกข์

๑. เวรย่อมระงับ

.....
ด้วยการไม่จองเวร

๒. ทำนาออมกล้า

.....
ทำปลาออมเกลือ

๓. คนมักโกรธ

.....
ย่อมนอนเป็นทุกข์

๔. สู้ทำยังรู้พลาด

.....
นักปราชญ์ยังรู้พลัง

๕. คนไม่ได้อายุยืน

.....
เพราะมีทรัพย์

๗ ๒ ๒ ๒ ๒ ๒ ๒