

พ่อ

คำ

ฟัน

กอง

ชื่อ

น้ำ

ชื่อ

โลก

ใหญ่

นอน

อยู่

ณ

ริม

วัด

โม

พี

# การผันอักษรต่ำ



ครูอัญญรัตน์

มณีทอง



# อักษรต่ำเดี่ยว

ง ญ ณ น ม  
ย ร ล ว ฟ.

มี ๑๐ ตัว



# อักษรตัว **ค**

มี ๑๔ ตัว

ค ต ฉ ช ซ ฌ ฦ  
ฦ ท ธ พ ฟ ภ ฮ

# วรรณยุกต์

วรรณยุกต์ คือ ระดับเสียงสูงต่ำของคำในภาษาไทย  
มี ๔ รูป ๕ เสียง

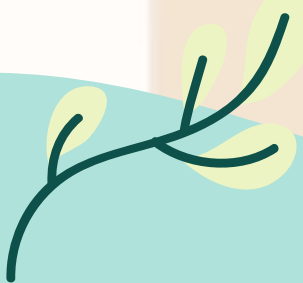
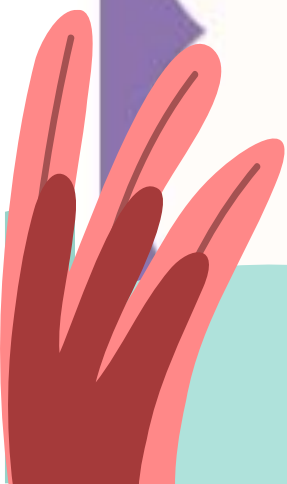
เสียงวรรณยุกต์	สามัญ	เอก	โท	ตรี	จัตวา
รูปวรรณยุกต์		!	๒	๓	+



# การผันวรรณยุกต์อักษรต่ำ

## เสียงวรรณยุกต์

สามัญ	เอก	โท	ตรี	จัตวา
เมื่อ	-	เมื่อ	เมื่อ	-
ทอ	-	ทอ	ทอ	-
เนี่ย	-	เนี่ย	เนี่ย	-
เลา	-	เล้า	เล้า	-





# อักษรต่ำ

ผันวรรณยุกต์ ได้ ๓ เสียง  
เสียงสามัญ เสียงโท และเสียงตรี

ไม่มีรูป



เสียงสามัญ

รูป

ั



เสียงโท

รูป

ุ



เสียงตรี



# การผันวรรณยุกต์อักษรต่ำ

## เสียงวรรณยุกต์

สามัญ	เอก	โท	ตรี	จัตวา
นา	-	น่า	น่า	-
ไซ	-	ไซ้	ไซ้	-
โง	-	โง๋	โง๋	-
ฮึ	-	ฮึ๊	ฮึ๊	-
เย	-	แย๋	แย๋	-



# ฝึกอ่านคำหรือกลุ่มคำอักษรตัว

แซ่

นี้

ท่า

ลื้อ

คู่

ย่า

ชื่อน้ำ

พ่อแม่

เซ่อซ่า

ย่อท้อ

ไม้เท้า

ใส่เสื้อ



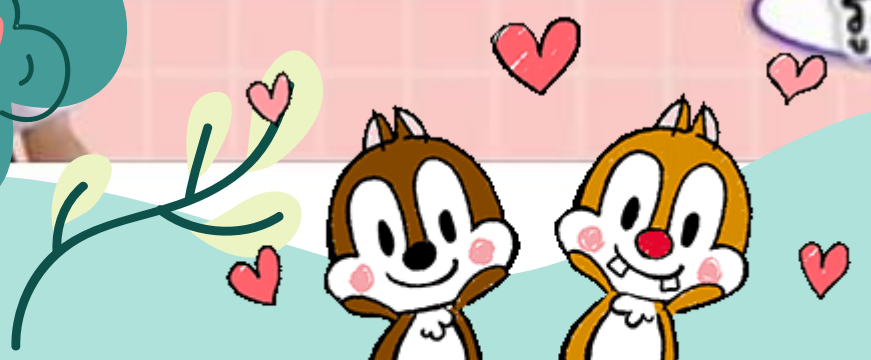
# อักษรต่ำ

ผันวรรณยุกต์ ได้ ๓ เสียง  
เสียงสามัญ เสียงโท และเสียงตรี

เสียงวรรณยุกต์	สามัญ	เอก	โท	ตรี	จัตวา
อักษรสูง	คา	-	ค้ำ	คั้	-

รูปเอก เสียงโท

รูปโท เสียงตรี



อักษรต่ำ  
มีพื้นเสียงสามัญ

แม่



แม่

แม่

รูปเอก เสียงโท

แม่

รูปโท เสียงตรี

เสียงไม่ตรงกัน



อักษรต่ำ  
มีพื้นเสียงสามัญ

โ  
ว



โ  
ว

โ  
ว่

รูปเอก เสียงโ

โ  
ว้

รูปโท เสียงตรี

เสียงไม่ตรงกัน





อักษรต่ำ  
เสียงสามัญ

คาง



คาง	ค่าง	ค้าง
	รูปเอก เสียงโท	รูปโท เสียงตรี

ไม่ตรงกัน



อักษรต่ำ  
มีพื้นเสียงสามัญ

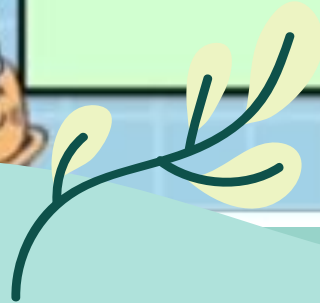
ไล



ไล

ไล่  
รูปเอก เสียงโท

ไล้  
รูปโท เสียงตรี



เสียงไล่ตรงกัน

ขอบคุณ

เด็ก ๆ ที่ตั้งใจเรียนนะคะ

