

วิทยาการคำนวณ

ชั้นประถมศึกษาปีที่ 2



การคัดลอกและการย้าย



ครูผู้สอน นางสาวอาทิตยา ภัชรวาที (ครูตึก)

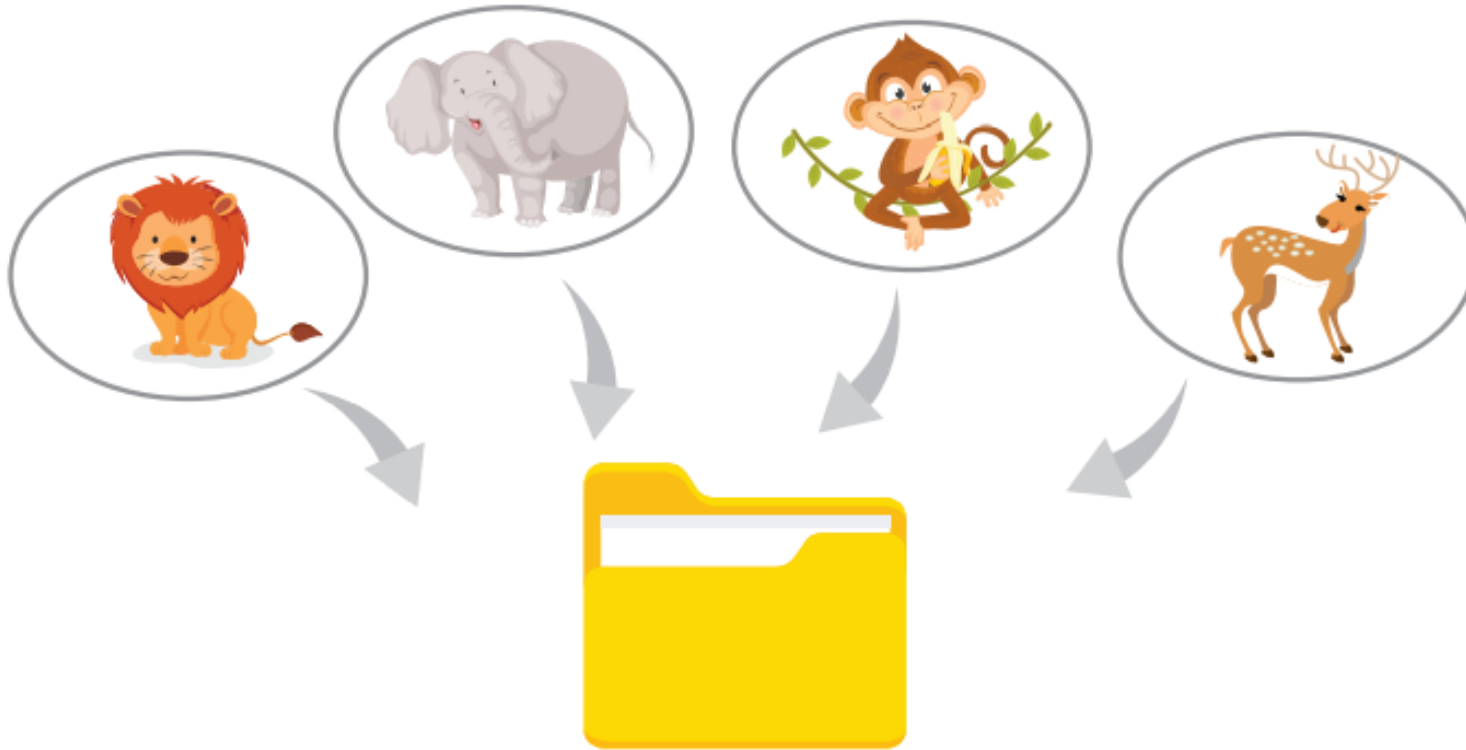
วิทยาการคำนวณ

ชั้นประถมศึกษาปีที่ 2

ทบทวนบทเรียน



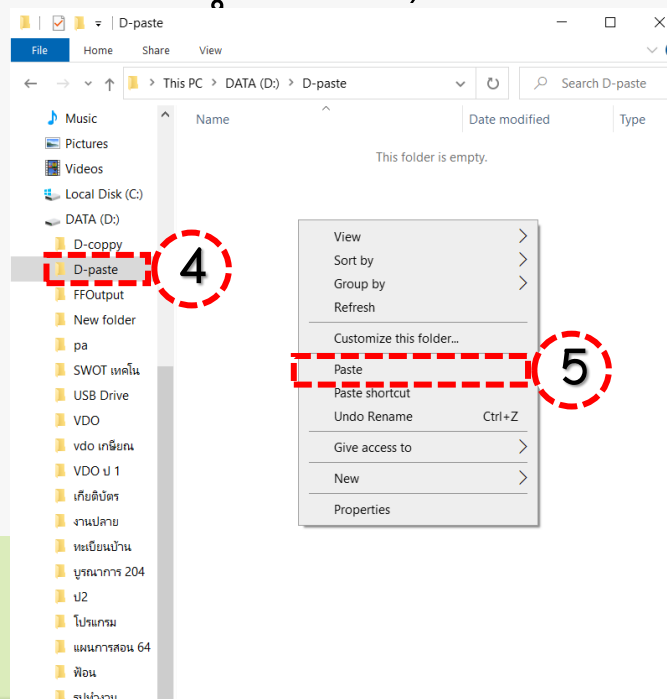
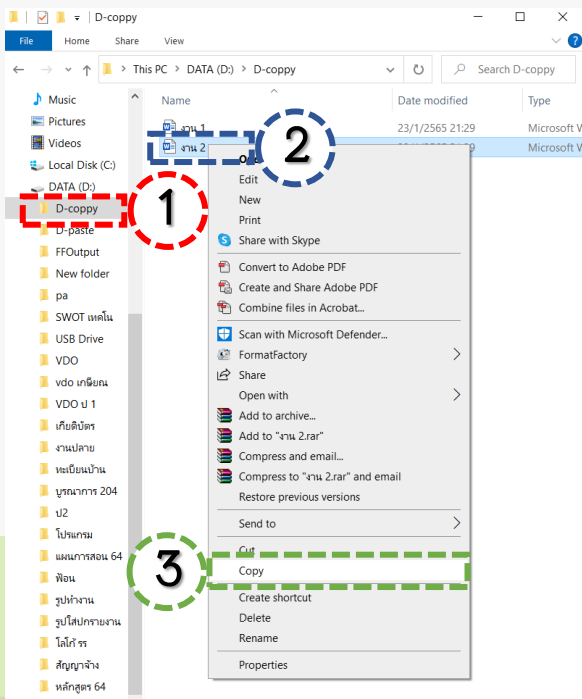
การสร้างโฟลเดอร์และการจัดหมวดหมู่ไฟล์



สัตว์ป่า

1. การคัดลอกไฟล์และโฟลเดอร์

คือ การทำ สำเนา ของข้อมูลหรือทำเอกสารขึ้นมาอีกชุดหนึ่ง โดยการนำข้อมูลหรือเอกสารไปเก็บไว้ยังแหล่งเก็บข้อมูลอีกแหล่งหนึ่ง (เมื่อคัดลอกไฟล์หรือโฟลเดอร์แล้ว จะได้ไฟล์หรือโฟลเดอร์นั้นขึ้นมาใหม่อีกชุดหนึ่ง) ขั้นตอนมีดังนี้



1. ไปยังตำแหน่งที่อยู่ของไฟล์หรือโฟลเดอร์ที่ต้องการ จากตัวอย่าง คือตำแหน่ง D:\ D-coppy
2. เลือกชื่อไฟล์หรือโฟลเดอร์ที่ต้องการคัดลอก แล้วคลิกขวา
3. ปรากฏหน้าต่างย่อยขึ้นมา คลิกเลือกคำสั่ง Coppy
4. ไปยังตำแหน่งโฟลเดอร์ที่ต้องการเก็บข้อมูล จากตัวอย่าง คือ D:\ D-paste
5. คลิกขวาบริเวณพื้นที่ว่าง จะปรากฏหน้าต่างย่อยให้คลิกเลือกคำสั่ง Paste

การคัดลอกและการย้าย

วิทยาการคำนวณ ชั้นประถมศึกษาปีที่ 2

หลังจากคัดลอกไฟล์หรือโฟลเดอร์เสร็จเรียบร้อยแล้ว

File Home Share View

This PC > DATA (D:) > D-coppy

Name	Date modified	Type
งาน 1	23/1/2565 21:29	Microsoft \
งาน 2	23/1/2565 21:29	Microsoft \

ตำแหน่งที่คัดไฟล์
จาก D:\ D-coppy

File Home Share View

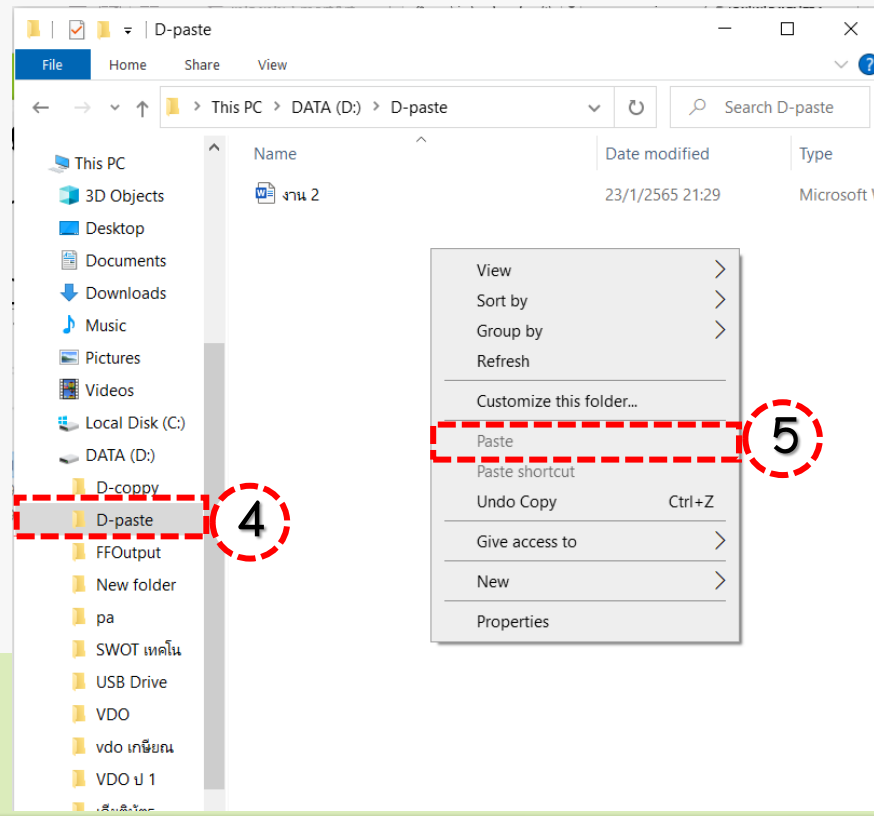
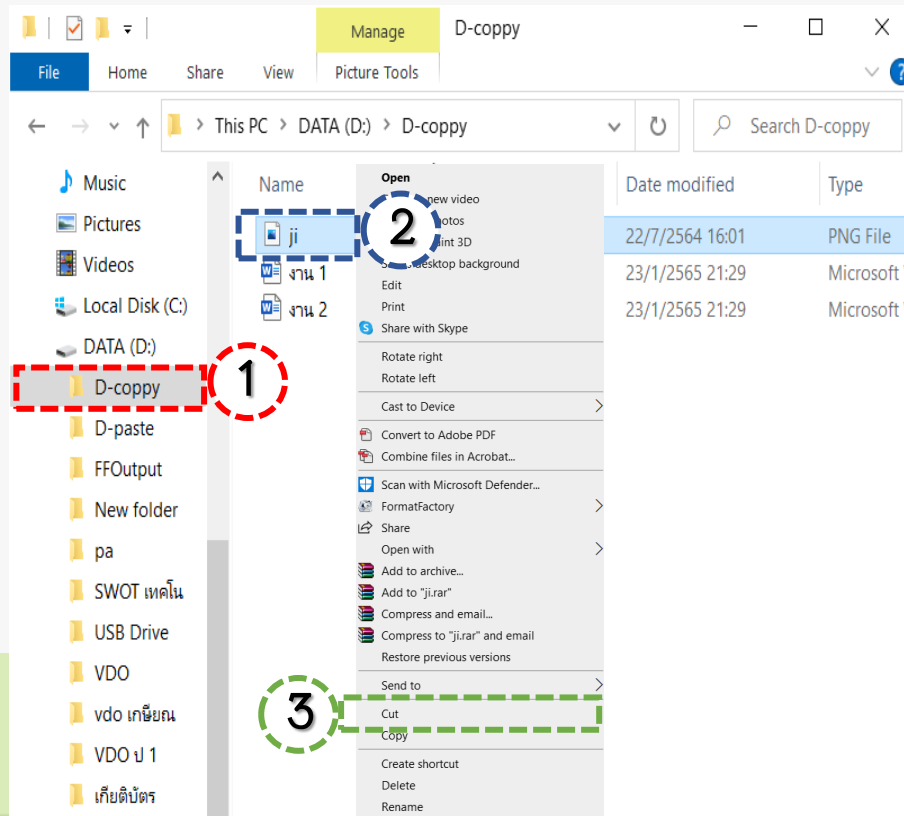
This PC > DATA (D:) > D-paste

Name	Date modified	Type
งาน 2	23/1/2565 21:29	Microsoft \

ไฟล์ที่คัดลอกมาไว้ที่
D:\ D-paste

2. การย้ายไฟล์และโฟลเดอร์

เป็นการย้ายจากตำแหน่งหนึ่งไปยังอีกตำแหน่งหนึ่งตามต้องการ โดยไฟล์ที่เก็บไว้ในตำแหน่งเดิมจะหายไป เนื่องจากได้ทำการย้ายไปไว้ในตำแหน่งใหม่ ขั้นตอนมีดังนี้



1. ไปยังตำแหน่งที่อยู่ของไฟล์หรือโฟลเดอร์ที่ต้องการ จากตัวอย่าง คือตำแหน่ง D:\ D-coppy
2. เลือกชื่อไฟล์หรือโฟลเดอร์ที่ต้องการย้าย แล้วคลิกขวา
3. ปรากฏหน้าต่างย่อยขึ้นมา คลิกเลือกคำสั่ง Cut
4. ไปยังตำแหน่งโฟลเดอร์ที่ต้องการเก็บข้อมูล จากตัวอย่าง คือ D:\ D-paste
5. คลิกขวาบริเวณพื้นที่ว่าง จะปรากฏหน้าต่างย่อยให้คลิกเลือกคำสั่ง Paste

การคัดลอกและการย้าย

วิทยาการคำนวณ ชั้นประถมศึกษาปีที่ 2

หลังจากย้ายไฟล์หรือโฟลเดอร์เสร็จเรียบร้อยแล้ว

The screenshot shows a Windows File Explorer window titled "D-coppy". The address bar shows the path "This PC > DATA (D:) > D-coppy". The left sidebar shows the folder "D-coppy" selected. The main pane displays a table of files:

Name	Date modified	Type
งาน 1	23/1/2565 21:29	Microsoft \
งาน 2	23/1/2565 21:29	Microsoft \

A blue dashed box highlights the text: "ตำแหน่งที่ย้ายไฟล์ จาก D:\ D-coppy".

The screenshot shows a Windows File Explorer window titled "D-paste". The address bar shows the path "This PC > DATA (D:) > D-paste". The left sidebar shows the folder "D-paste" selected. The main pane displays a table of files:

Name	Date modified	Type
ji	22/7/2564 16:01	PNG File
งาน 2	23/1/2565 21:29	Microsoft W

A red arrow points from the "งาน 2" file in the source folder to the "งาน 2" file in this folder. A blue dashed box highlights the text: "ไฟล์ที่ย้ายมาไว้ที่ D:\ D-paste".

วิทยาการคำนวณ

ชั้นประถมศึกษาปีที่ 2

คำชี้แจง : อ่านข้อความที่กำหนดให้ แล้วขีด ✓ ในช่อง ที่สัมพันธ์กับการคัดลอกไฟล์หรือการย้ายไฟล์

๑. การทำสำเนาข้อมูลหรือทำสำเนาเอกสารขึ้นมาใหม่อีก ๑ ชุด

การคัดลอกไฟล์ การย้ายไฟล์

๒. การเปลี่ยนตำแหน่งไฟล์จากตำแหน่งหนึ่งไปอีกตำแหน่งหนึ่งตามที่ต้องการ

การคัดลอกไฟล์ การย้ายไฟล์

๓. ไฟล์งานจะปรากฏอยู่ที่ตำแหน่งเดิมและตำแหน่งใหม่

การคัดลอกไฟล์ การย้ายไฟล์

๔. ไฟล์งานจะปรากฏเพียงตำแหน่งใหม่เท่านั้นส่วนตำแหน่งเดิมจะหายไป

การคัดลอกไฟล์ การย้ายไฟล์

๕. คลิกขวาแล้วเลือกคำสั่ง Copy

การคัดลอกไฟล์ การย้ายไฟล์

๖. คลิกขวาแล้วเลือกคำสั่ง Cut

การคัดลอกไฟล์ การย้ายไฟล์

วิทยาการคำนวณ

ชั้นประถมศึกษาปีที่ 2

THANK YOU

