

วิทยาการคำนวณ

ชั้นประถมศึกษาปีที่ 2

การใช้งานอุปกรณ์เทคโนโลยี



ครูผู้สอน นางสาวอาทิตยา ภัชรวาที (ครูตึก)

วิทยาการคำนวณ

ชั้นประถมศึกษาปีที่ 2

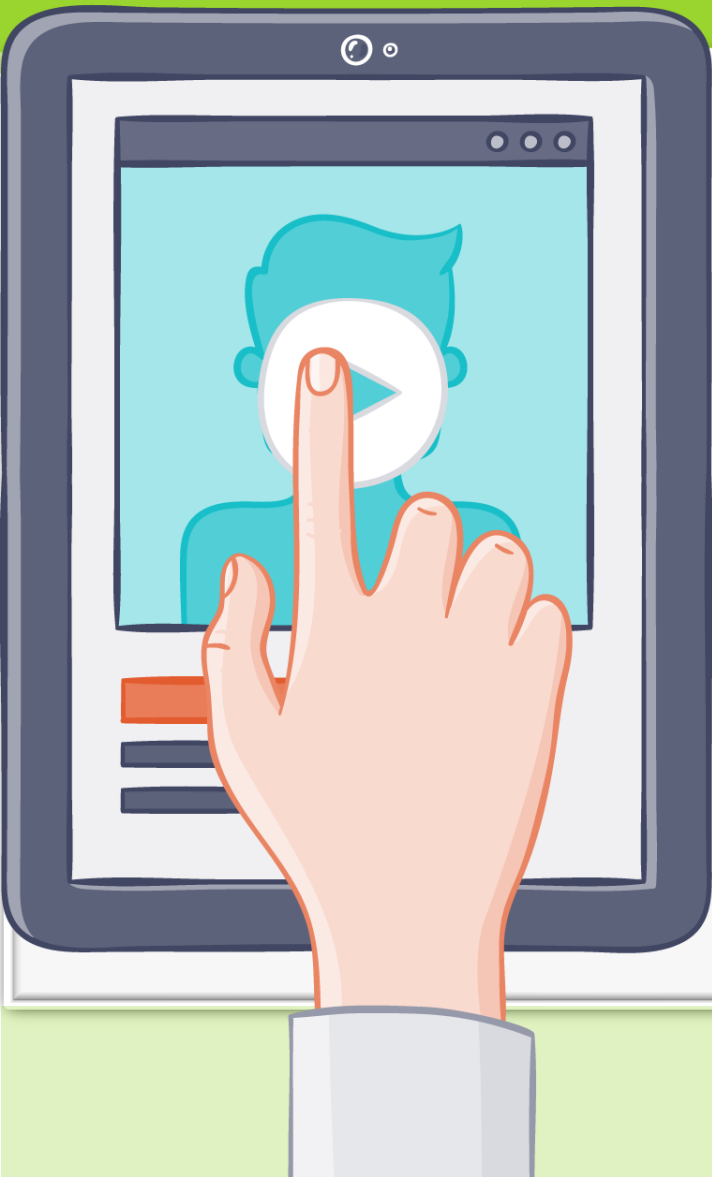
ทบทวนบทเรียน



การใช้งานอุปกรณ์เทคโนโลยี

วิทยาการคำนวณ

ชั้นประถมศึกษาปีที่ 2



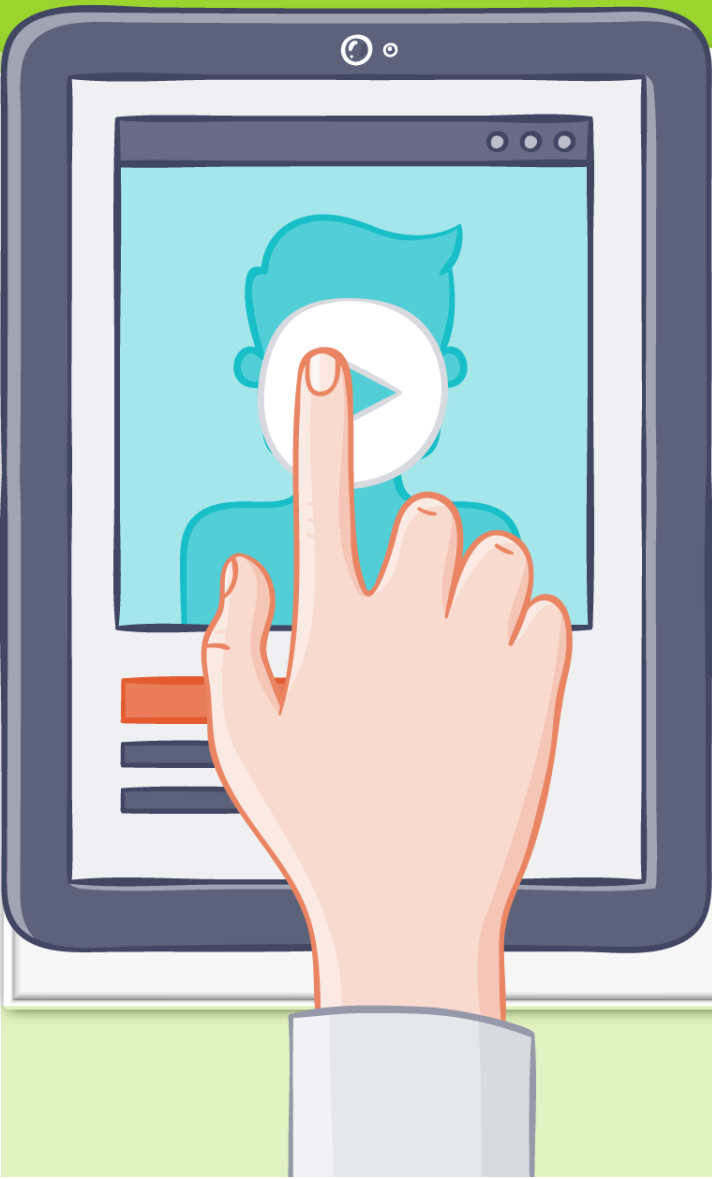
อุปกรณ์เทคโนโลยี เป็นอุปกรณ์ที่นำมาใช้ในการทำงาน
ด้านต่างๆ ดังนั้น เราจึงควรเรียนรู้เกี่ยวกับข้อควรปฏิบัติ การ
ดูแลรักษา การใช้งานอุปกรณ์เทคโนโลยีอย่างเหมาะสม



ข้อควรปฏิบัติและการดูแลรักษาอุปกรณ์เทคโนโลยี

วิทยาการคำนวณ

ชั้นประถมศึกษาปีที่ 2



การใช้อุปกรณ์เทคโนโลยีให้สามารถใช้งานได้ยาวนาน ควรปฏิบัติและดูแลรักษาอุปกรณ์เทคโนโลยี



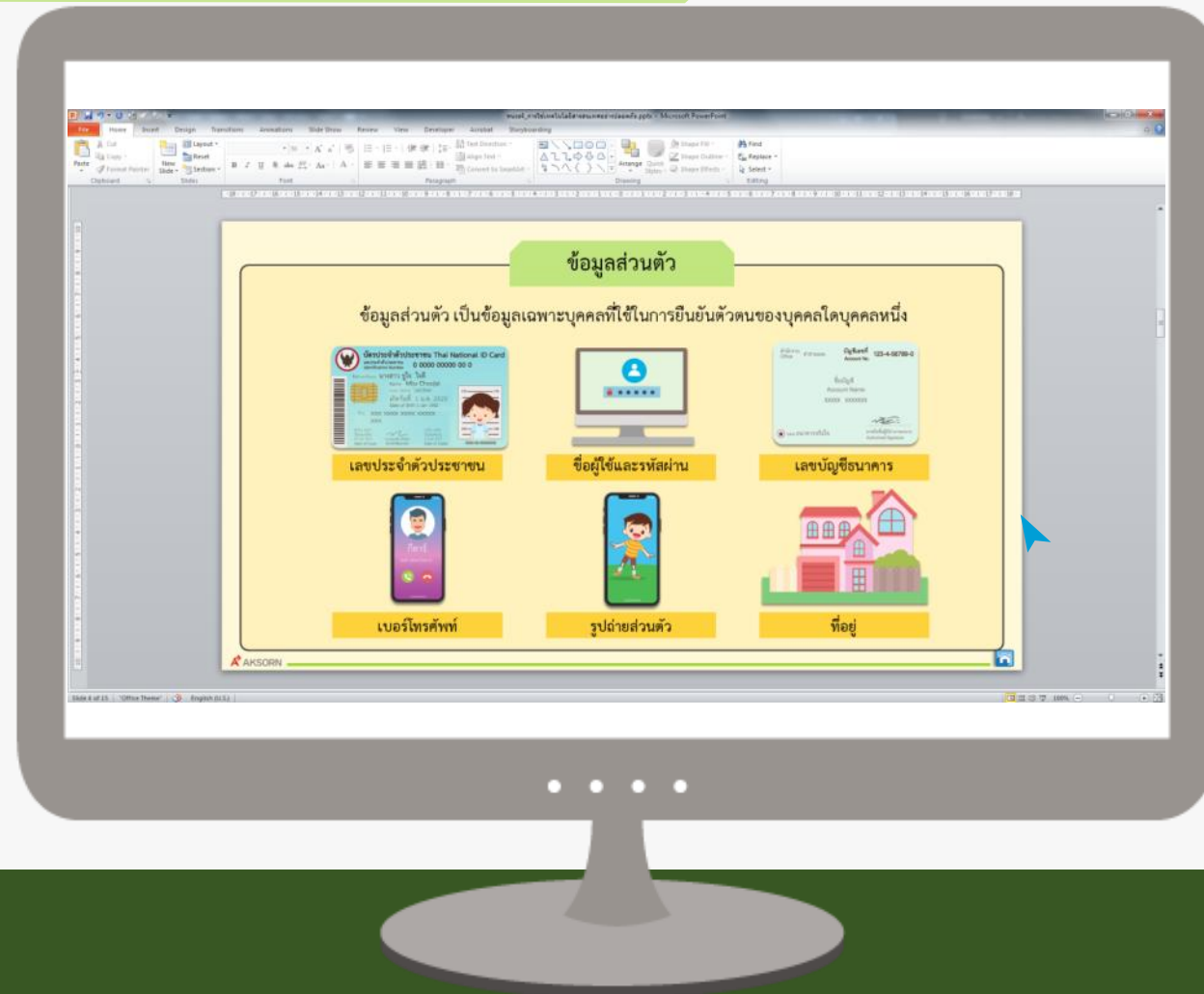
วิทยาการคำนวณ

ชั้นประถมศึกษาปีที่ 2

ข้อควรปฏิบัติในการใช้งานอุปกรณ์เทคโนโลยี

1

ปิดโปรแกรมทุกครั้งหลังไม่ใช้งาน



ข้อควรปฏิบัติในการใช้งานอุปกรณ์เทคโนโลยี

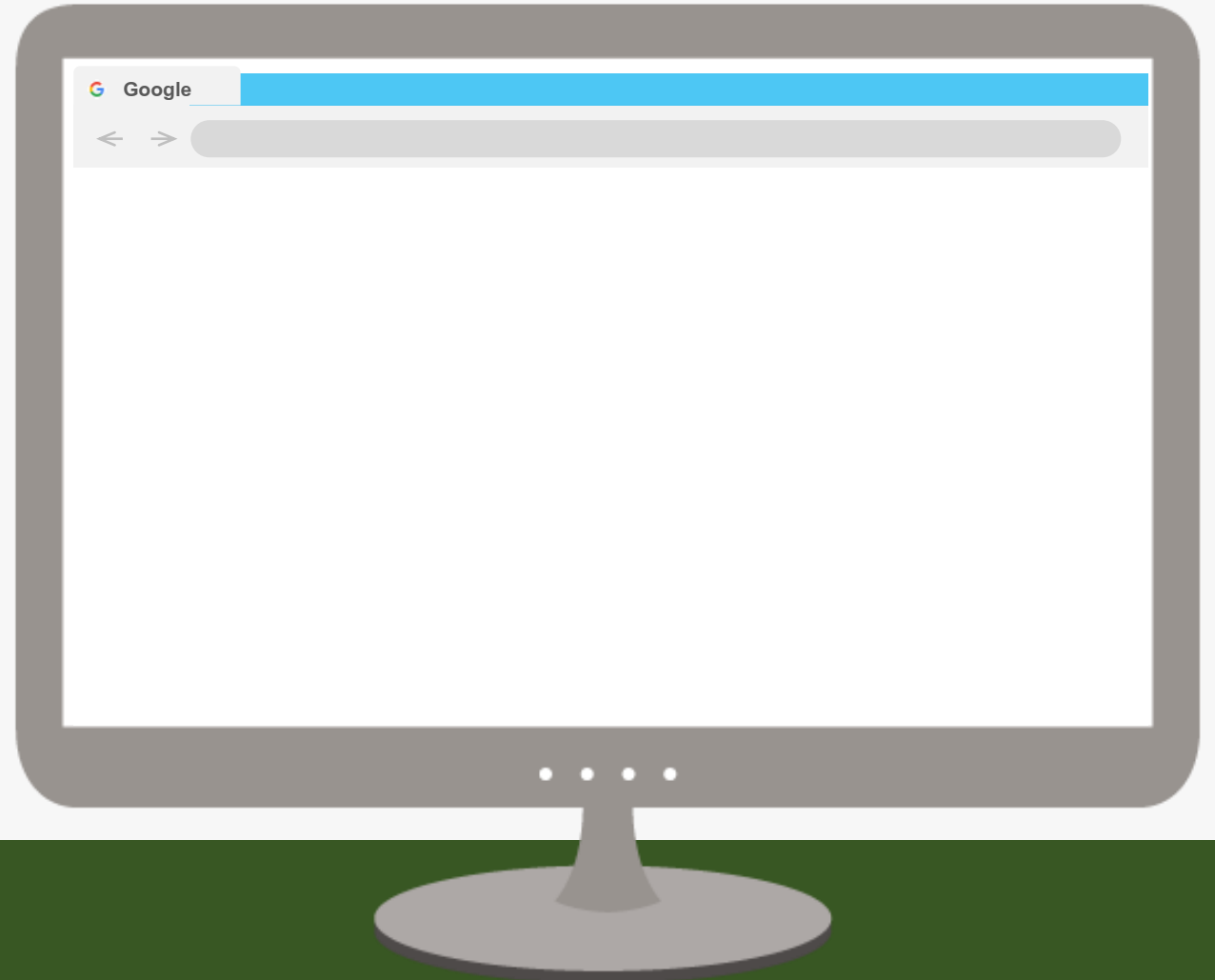
2

ศึกษาคู่มือการใช้งานให้เข้าใจก่อนการใช้งาน



ข้อควรปฏิบัติในการใช้งานอุปกรณ์เทคโนโลยี

3 ตาวันให้ลดข้อมูลจากแหล่งข้อมูลที่น่าเชื่อถือ



วิทยาการคำนวณ

ชั้นประถมศึกษาปีที่ 2

ข้อควรปฏิบัติในการใช้งานอุปกรณ์เทคโนโลยี

4

ไม่นำอาหารและเครื่องดื่มมารับประทาน
ขณะใช้งาน



ข้อควรปฏิบัติในการใช้งานอุปกรณ์เทคโนโลยี

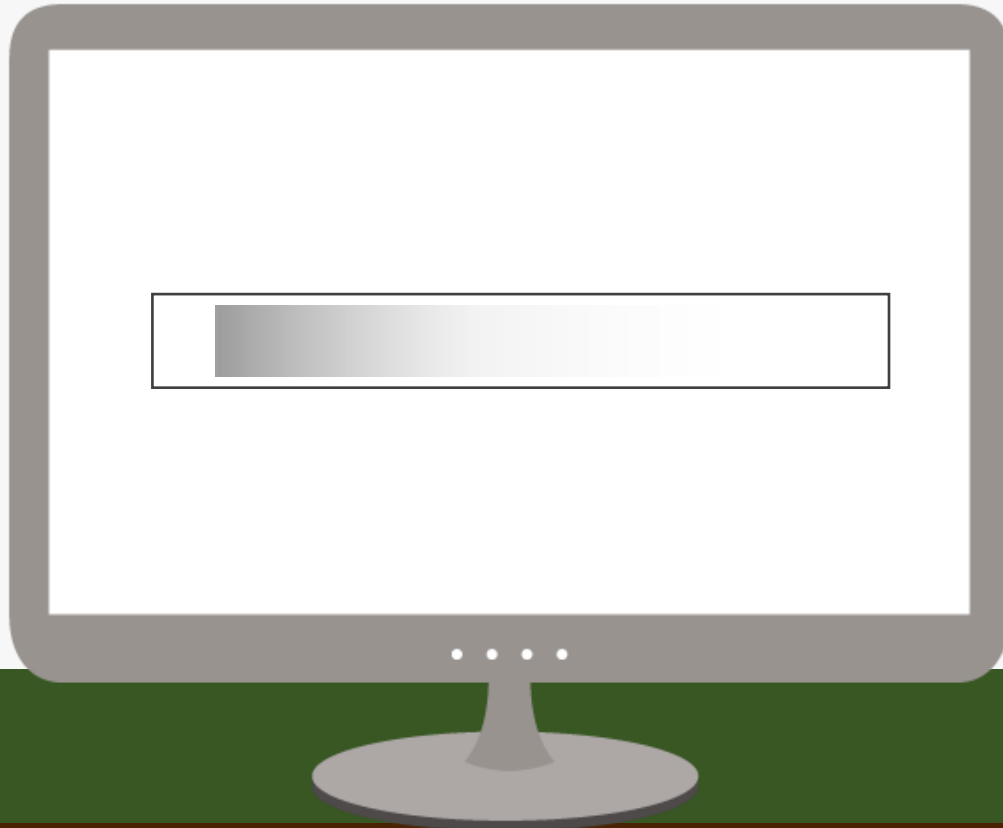
5

เปิดใช้งานซอฟต์แวร์
รักษาความปลอดภัย



ข้อควรปฏิบัติในการใช้งานอุปกรณ์เทคโนโลยี

- 6 ไม่เปิด-ปิด เครื่องบ่อยเกินความจำเป็น



ช่วยกันประหยัดพลังงาน
เพื่อลดปัญหาภาวะโลกร้อน



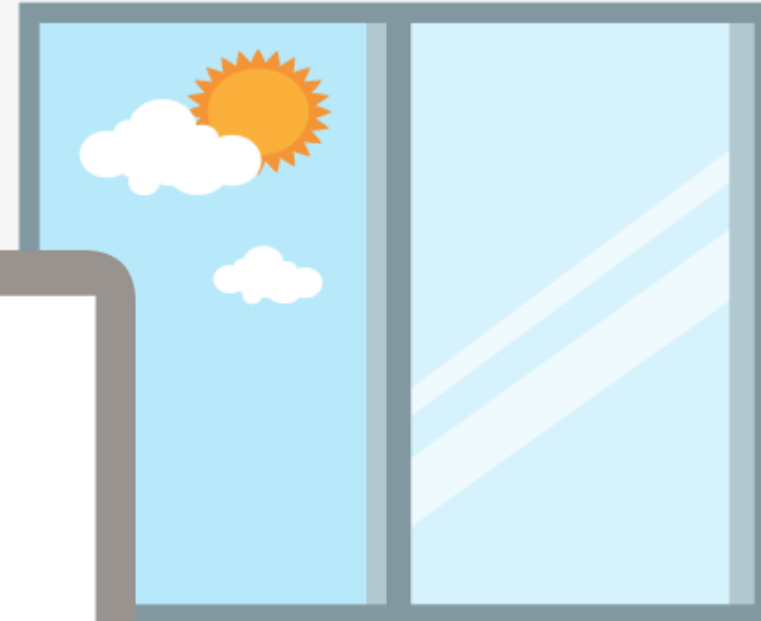
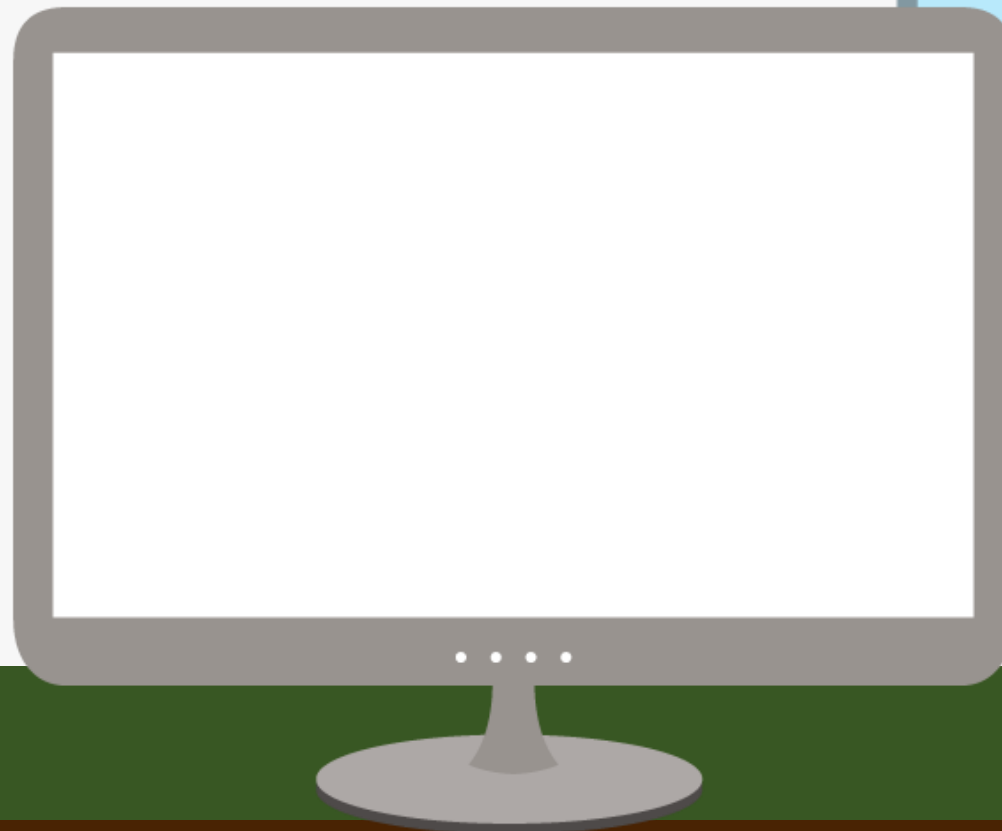
วิทยาการคำนวณ

ชั้นประถมศึกษาปีที่ 2



การดูแลรักษาอุปกรณ์เทคโนโลยี

- 1 วางคอมพิวเตอร์ในที่ที่มีอากาศถ่ายเทสะดวก



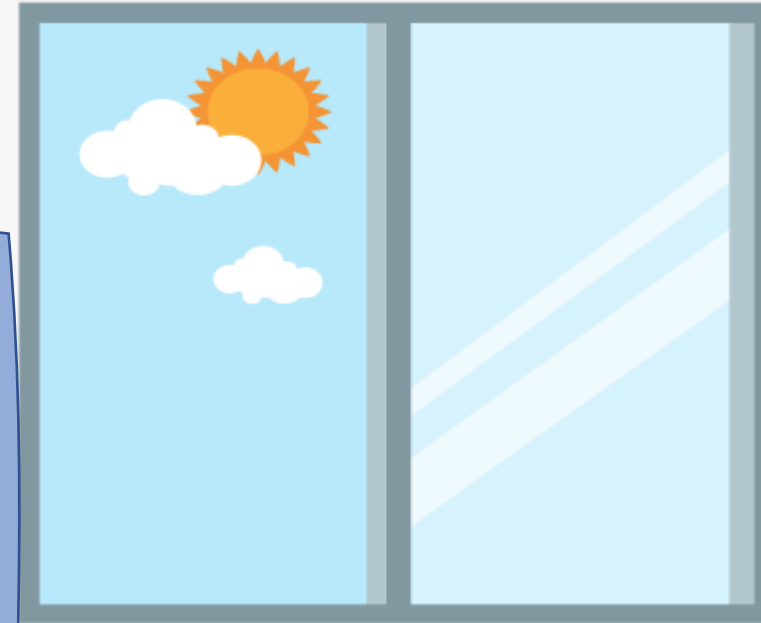
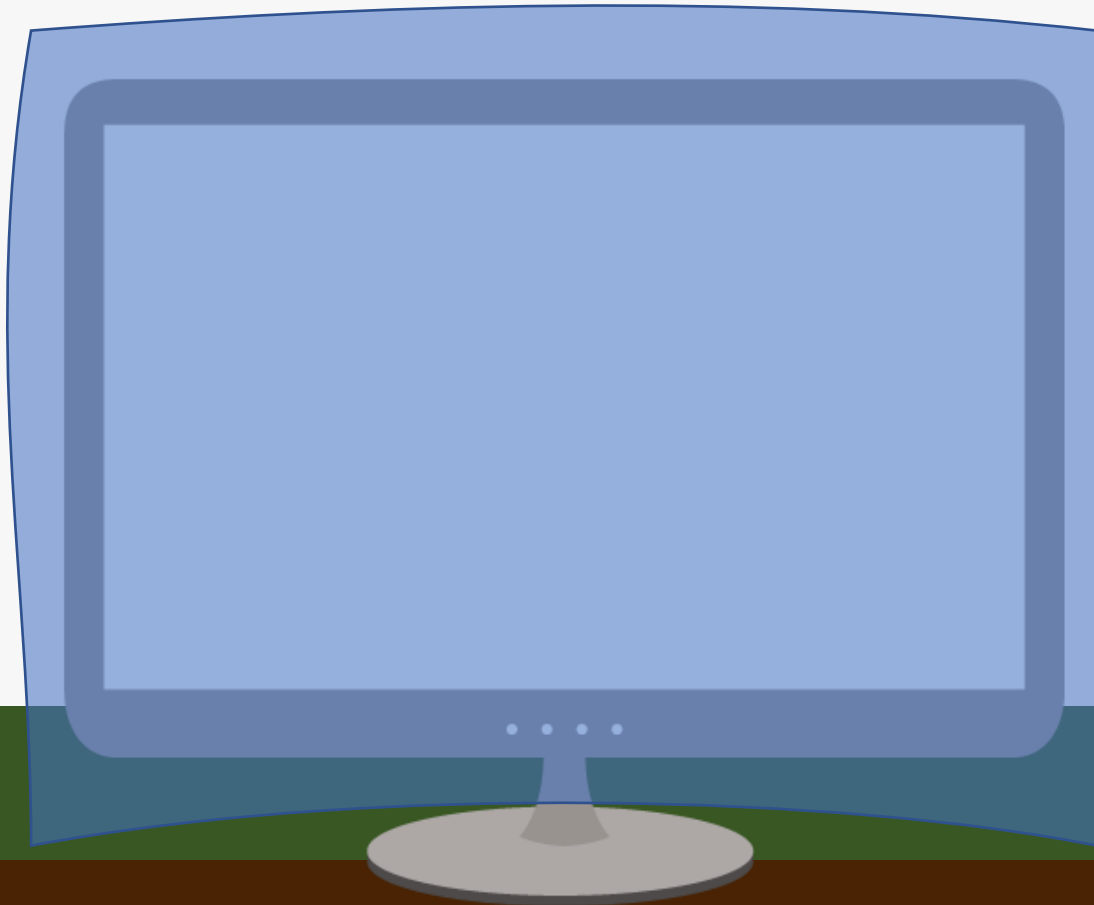
การดูแลรักษาอุปกรณ์เทคโนโลยี

2 ใช้ผ้าแห้งทำความสะอาดภายนอกทุกๆเดือน



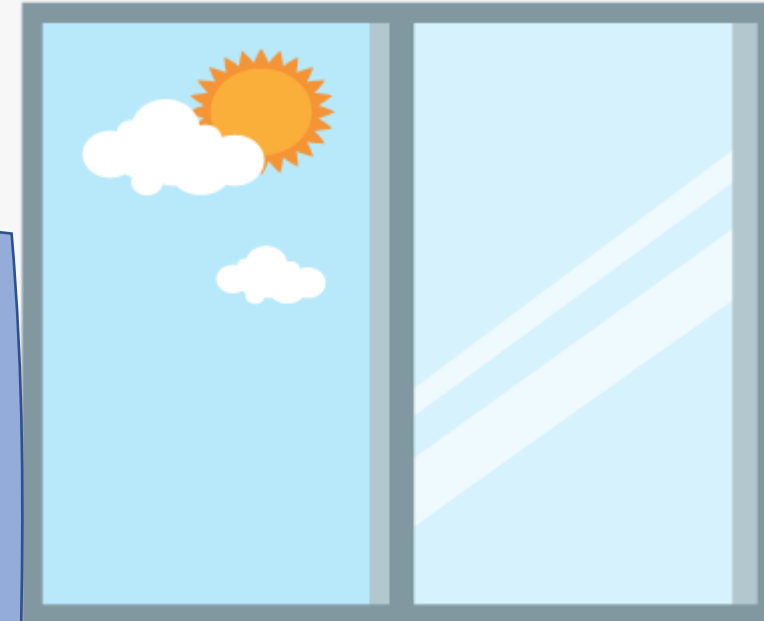
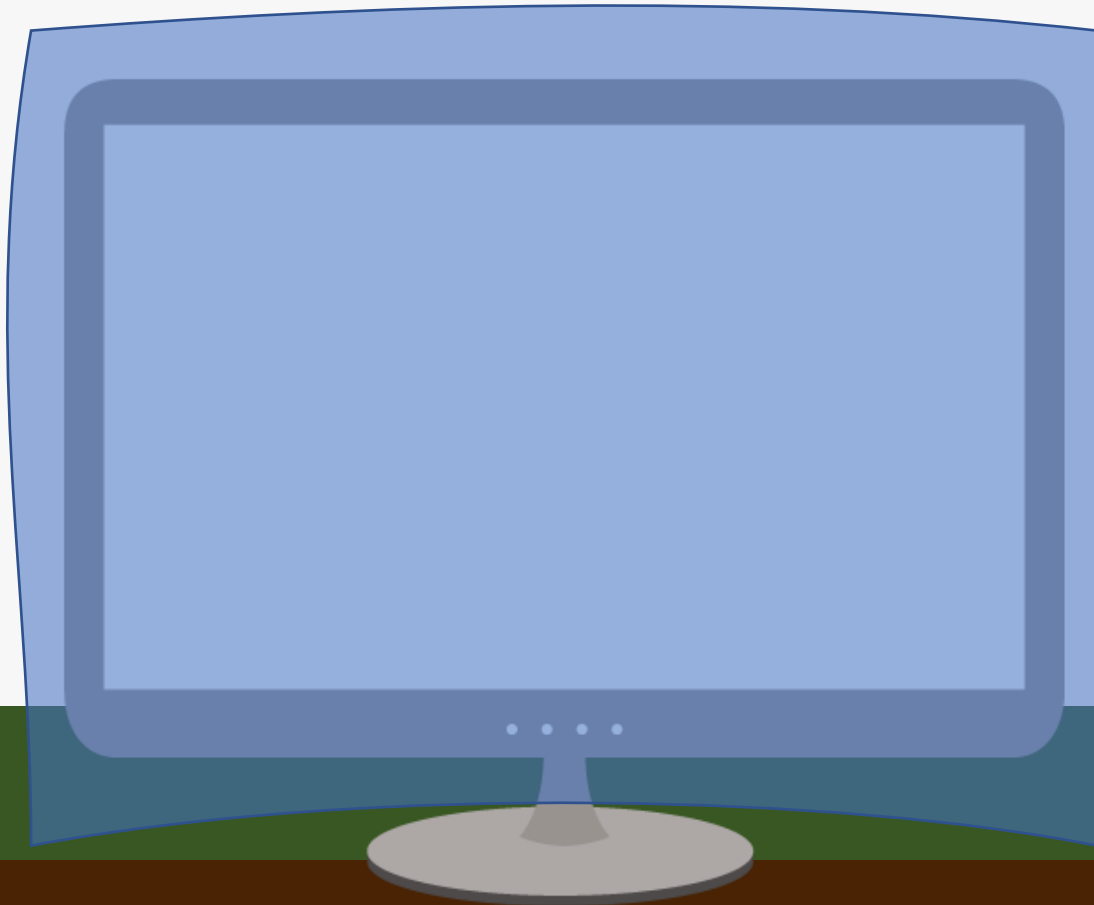
การดูแลรักษาอุปกรณ์เทคโนโลยี

- 3 หาผ้าหรือพลาสติกคลุมเครื่องคอมพิวเตอร์
หลังเลิกใช้งาน



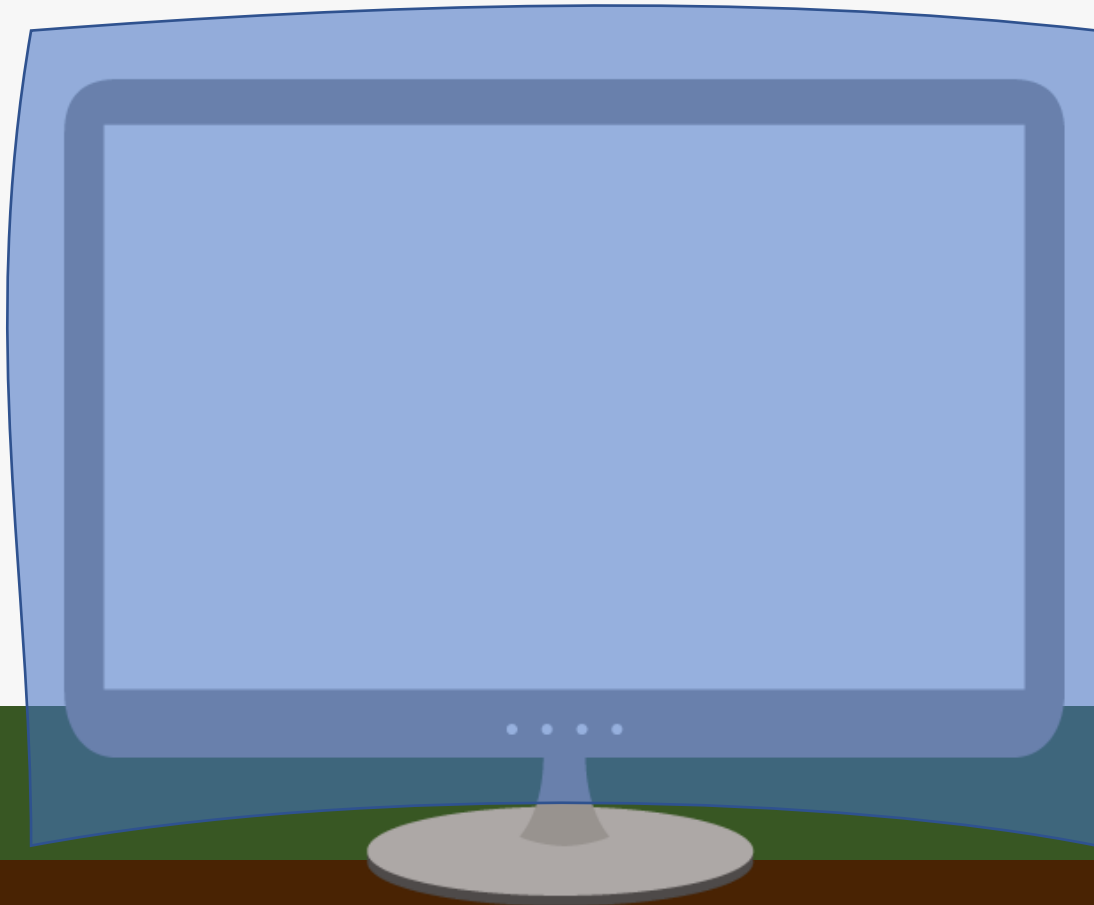
การดูแลรักษาอุปกรณ์เทคโนโลยี

- 4 ใช้แผ่นรองเมาส์เพื่อป้องกันสิ่งสกปรก
เข้าไปในเมาส์



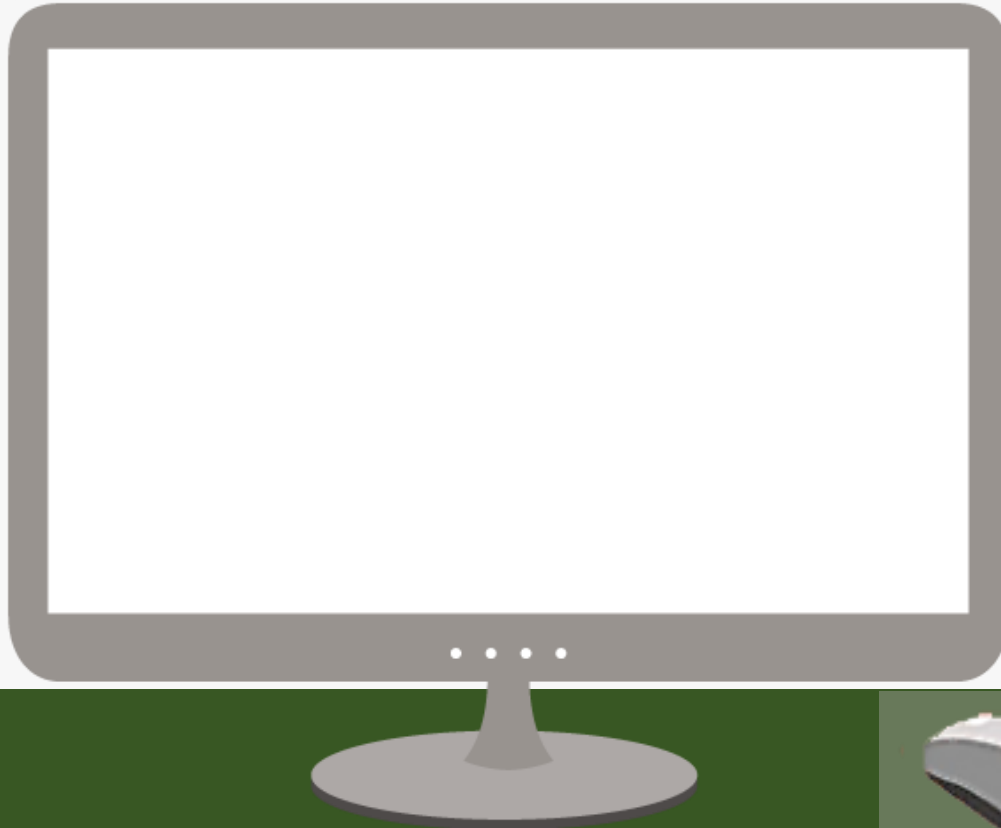
การดูแลรักษาอุปกรณ์เทคโนโลยี

- 5 ไม่นำอุปกรณ์ที่มีคลื่นแม่เหล็กไฟฟ้า มาวางไว้ใกล้จอคอมพิวเตอร์



การดูแลรักษาอุปกรณ์เทคโนโลยี

- 6 ถ้ามีกระดาษติดอยู่ในเครื่องปริ้นต์
ให้ค่อยๆ ดึงออก



การดูแลรักษาอุปกรณ์เทคโนโลยี

- 7 ไม่ขีดเขียนสิ่งใดลงบนแผ่นซีดี



การดูแลรักษาอุปกรณ์เทคโนโลยี

8 ไม่เคลื่อนย้ายคอมพิวเตอร์ขณะใช้งาน



วิทยาการคำนวณ

ชั้นประถมศึกษาปีที่ 2

ใบงานที่ 4.4.1

เรื่อง การดูแลรักษาอุปกรณ์เทคโนโลยี

คำชี้แจง : ให้นักเรียนบอกถึงวิธีการดูแลรักษาอุปกรณ์เทคโนโลยีตามภาพที่กำหนดให้



ตอบ



ตอบ



ตอบ



ตอบ

วิทยาการคำนวณ

ชั้นประถมศึกษาปีที่ 2

THANK YOU

