

# ความหมายของแผนที่ และองค์ประกอบของแผนที่

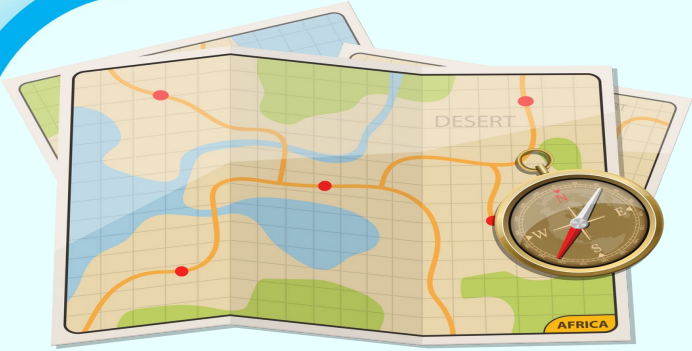
จัดทำโดย

นางสาววรินทร กีฬาแปง

โรงเรียนบ้านสันกำแพง



# Ωύ ô ó μ



แผนที่ คือ เครื่องมือทางภูมิศาสตร์

ที่แสดงลักษณะและสิ่งต่างๆ ที่อยู่บนผิวโลก

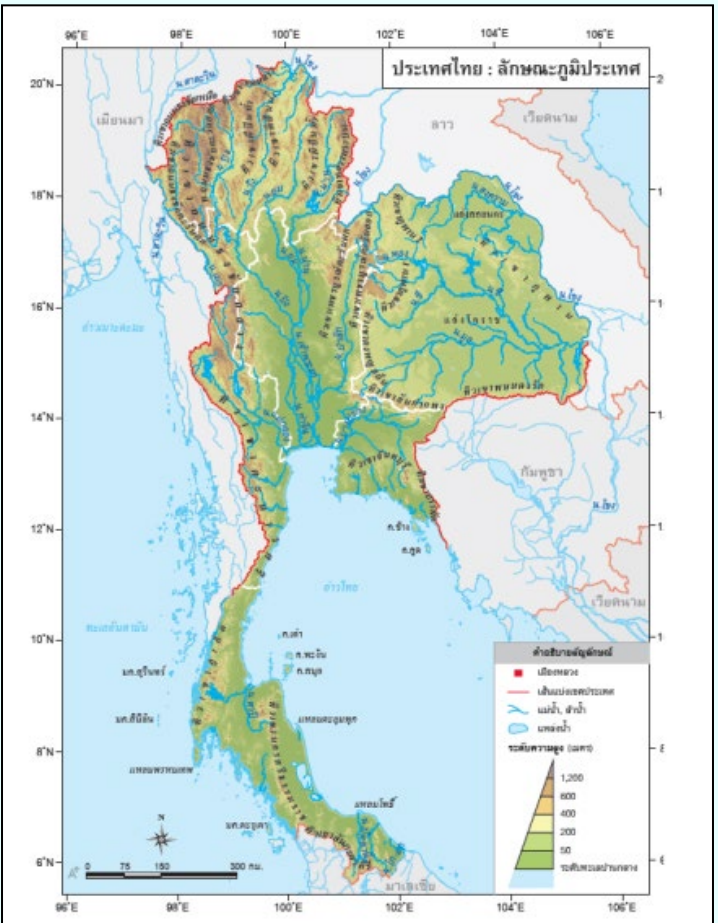
เช่น ภูเขา ด้วยการย่อให้เล็กลง



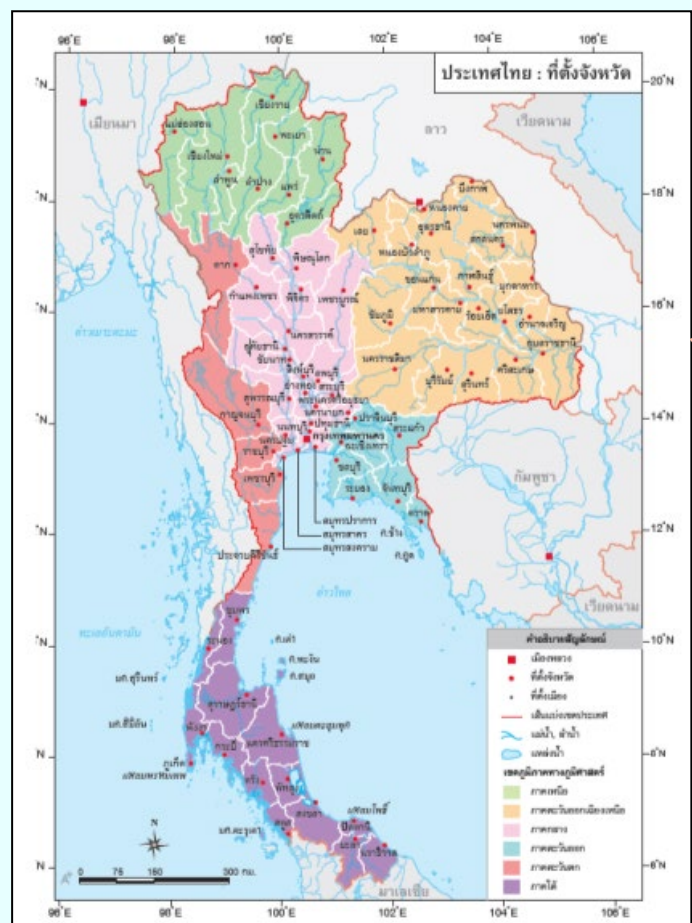
# แผนที่

## 1 ประเภทของแผนที่

แบ่งออกเป็น 2 ประเภท



แผนที่อ้างอิง



แผนที่เฉพาะเรื่อง

# แผนที่

## 1 ประเภทของแผนที่

### แผนที่อ้างอิง

เป็นแผนที่พื้นฐานสำหรับนำไปพัฒนา

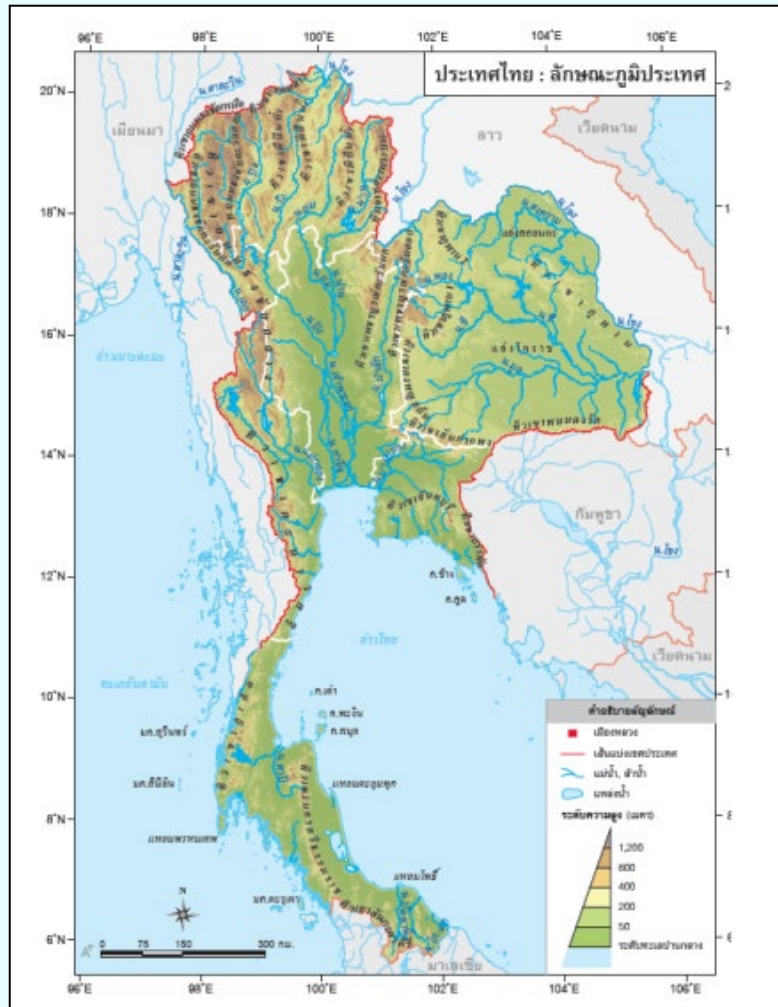
เป็นแผนที่ชนิดอื่นต่อไป

แผนที่อ้างอิงที่สำคัญ

แผนที่ลักษณะภูมิประเทศ

แสดงลักษณะทางกายภาพต่าง ๆ ของพื้นที่ไว้ เช่น

- อาณาเขตความสูงความต่ำของพื้นที่
- ภูเขา
- ป่าไม้



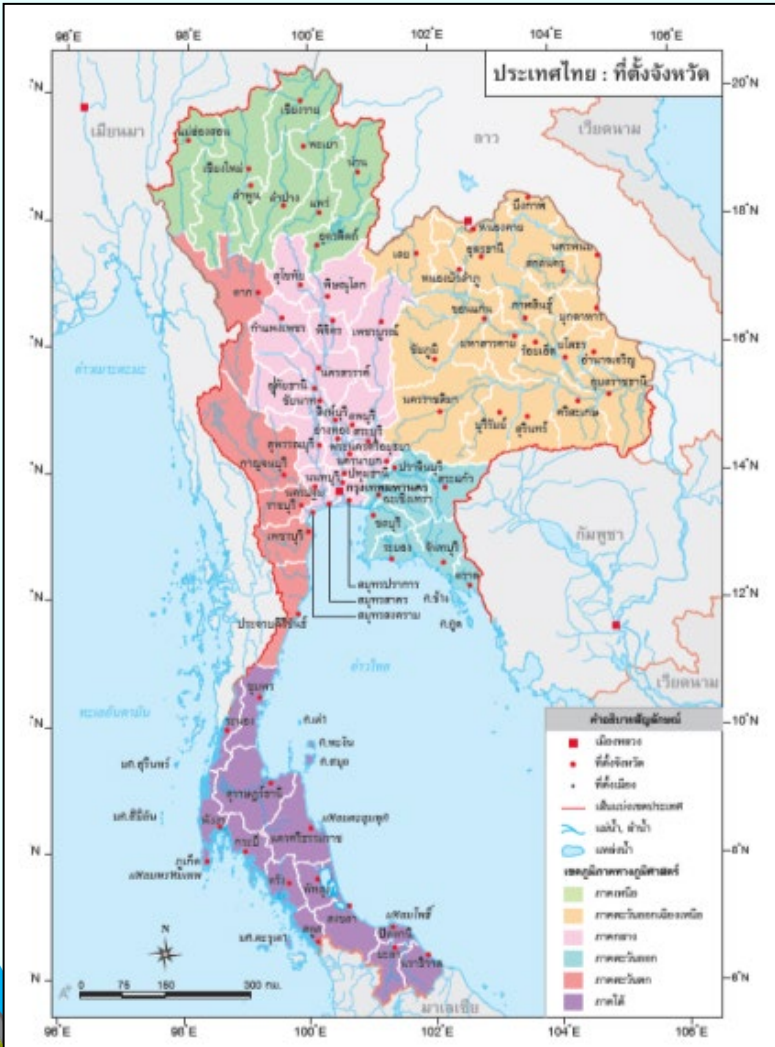
# Ωú ô ó ð

1 ð £∞† ó Ç≠áΩú ô ó ð

Ωú ô ó ð â û ≤∞£∑á

°ð ð Ωú ô ó ð™ áÇ≠° π°â û ≤∞£∑á∞î °£∑á' ô ð

- Ωú ô ó ð £∞† Ω™ áó ð áÇ≠°Çî ≠∞† à áé ß±
  - Ωú ô ó ð ð£î° ≈ Ω™ áû ∑ó ð ð£î° ≈
  - Ωú ô ó ð ð≠á°ó ðß Ω™ á™ñ ≤ó ó ð ð≠á°ó ðßÇ≠á≠∞.† ≠ à áé ß±
  - Ωú ô ó ð ð™ á°™ ∑ó ≤á∆≤ñ° ô ≤ñ° Ç∞™ ðó ≤áö ∆ °ä ð
- Ωú ô ó ð™ ∑ó ≤áññ¿ü Ωú ô ó ð ≤á' • ßáΩú ô î ∑



# แผนที่

## 2 การสืบค้นและอธิบายข้อมูลด้วยแผนที่

ตรงตามวัตถุประสงค์

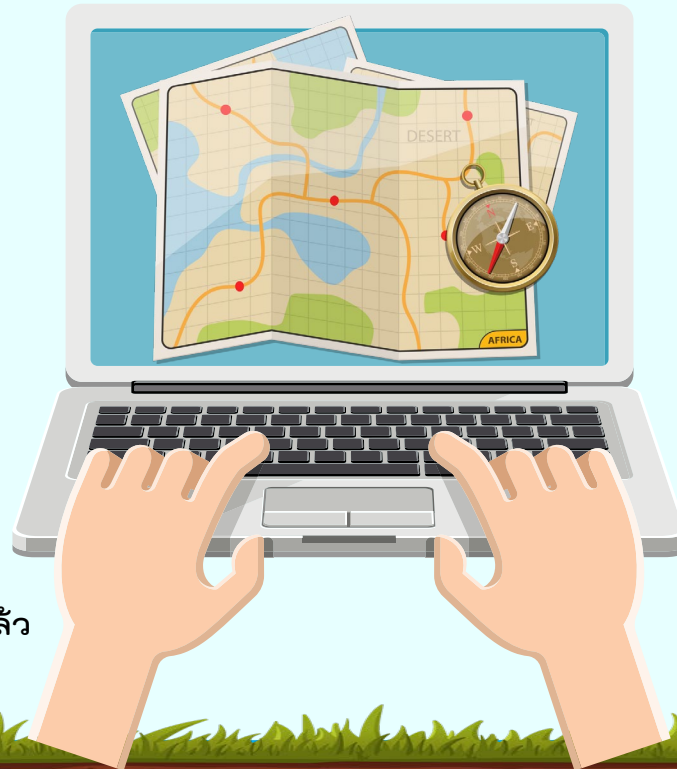
เลือกใช้แผนที่ให้สอดคล้องกับกิจกรรมที่ต้องใช้งาน  
เช่น ต้องการสืบค้นหรืออธิบายขอบเขตของจังหวัด อำเภอ  
ควรใช้แผนที่รัฐกิจแสดงอาณาเขต

น่าเชื่อถือ

ควรเลือกใช้แผนที่ที่ผลิต  
จากหน่วยงานที่น่าเชื่อถือเป็นที่ยอมรับ  
ได้แก่ หน่วยงานของรัฐหรือเอกชน ที่มีประสบการณ์  
ด้านแผนที่รวมถึงมีวิธีการจัดทำที่ได้มาตรฐาน

ทันสมัย

ควรเลือกใช้แผนที่ที่เป็นปัจจุบัน  
หรือใกล้เคียงกับปัจจุบัน เพื่อให้ได้ข้อมูลที่เป็นจริง  
และทันสมัย ในแผนที่ส่วนใหญ่จะระบุปีที่จัดทำไว้ให้แล้ว



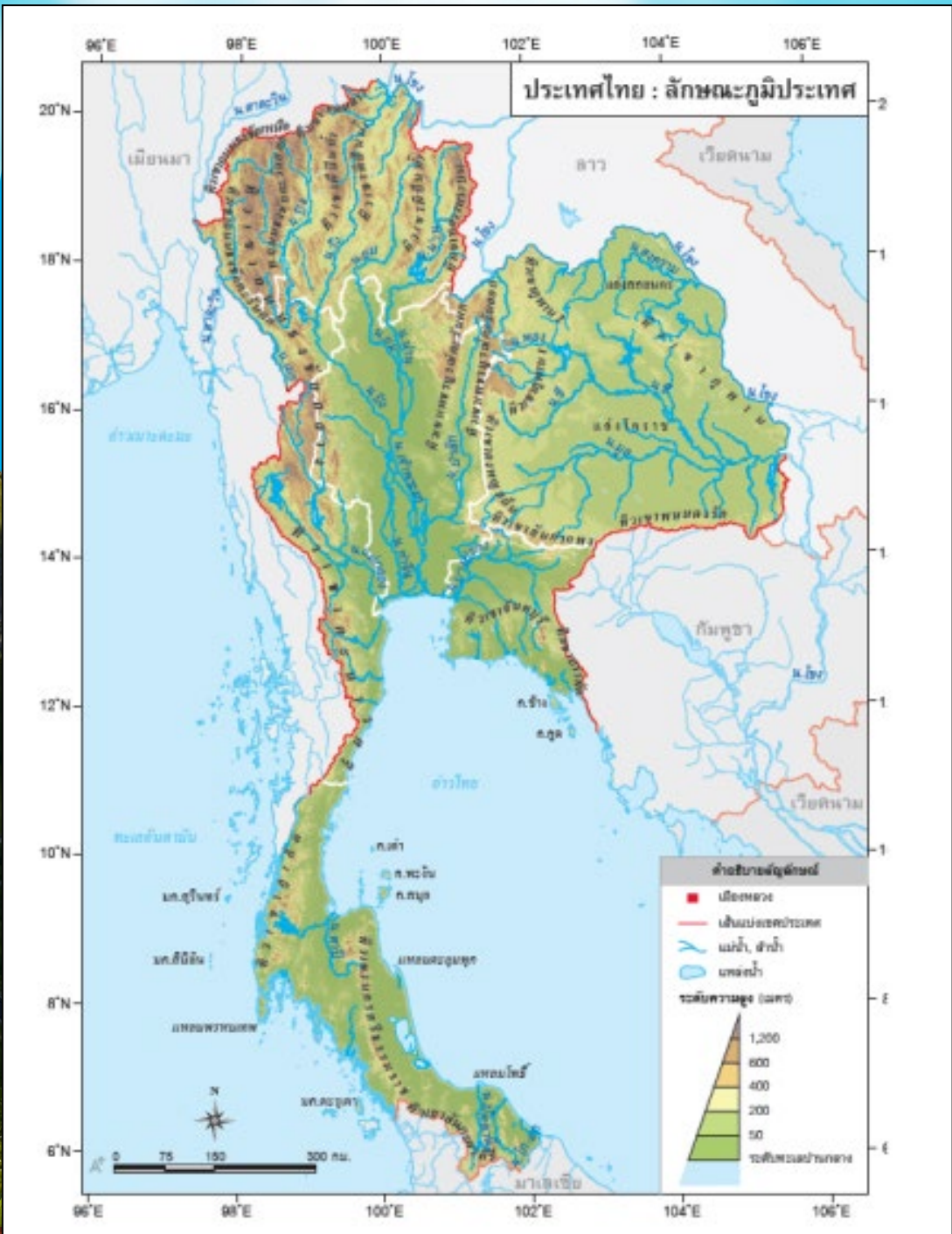
ผสมผสาน

แผนที่แต่ละแบบมีข้อดีและข้อจำกัด  
การใช้แผนที่แบบผสมผสานในการศึกษาเรื่องราวจังหวัด  
ทำให้ได้ข้อมูลที่หลากหลาย และเป็นการตรวจสอบ  
ความคลาดเคลื่อนของข้อมูลได้อีกทางหนึ่ง

ดูง่าย ชัดเจน

ควรเลือกแผนที่ที่มีสัญลักษณ์ต่าง ๆ  
ที่สามารถเข้าใจง่าย ไม่ซับซ้อน  
รวมถึงแผนที่ควรมีขนาดใหญ่  
เพื่อให้เห็นข้อมูลได้ชัดเจน





# นำเสนอผลงาน

