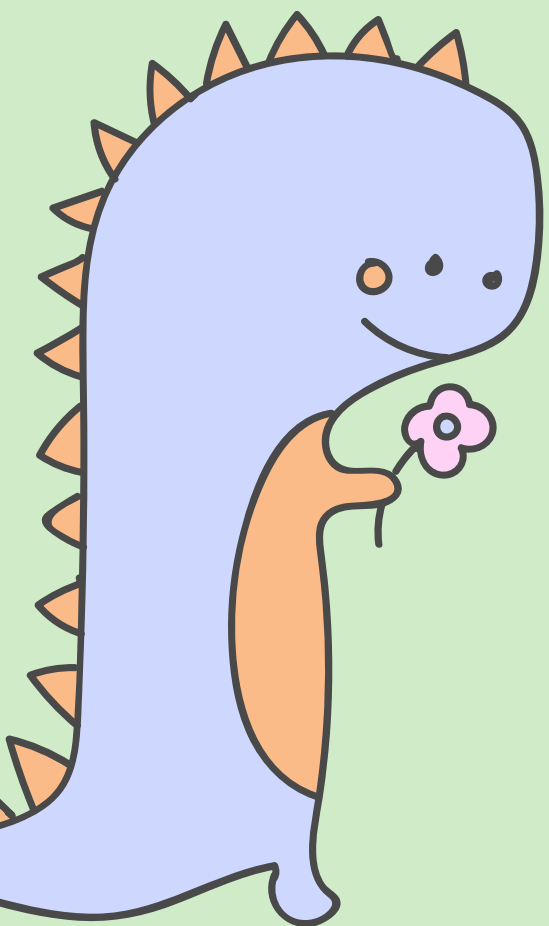
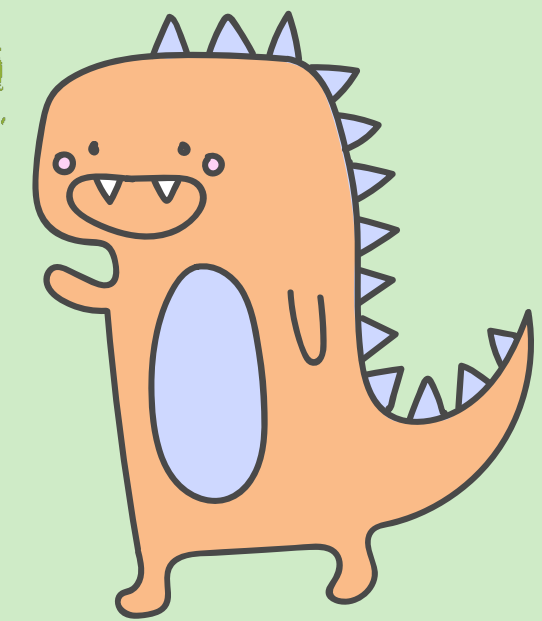
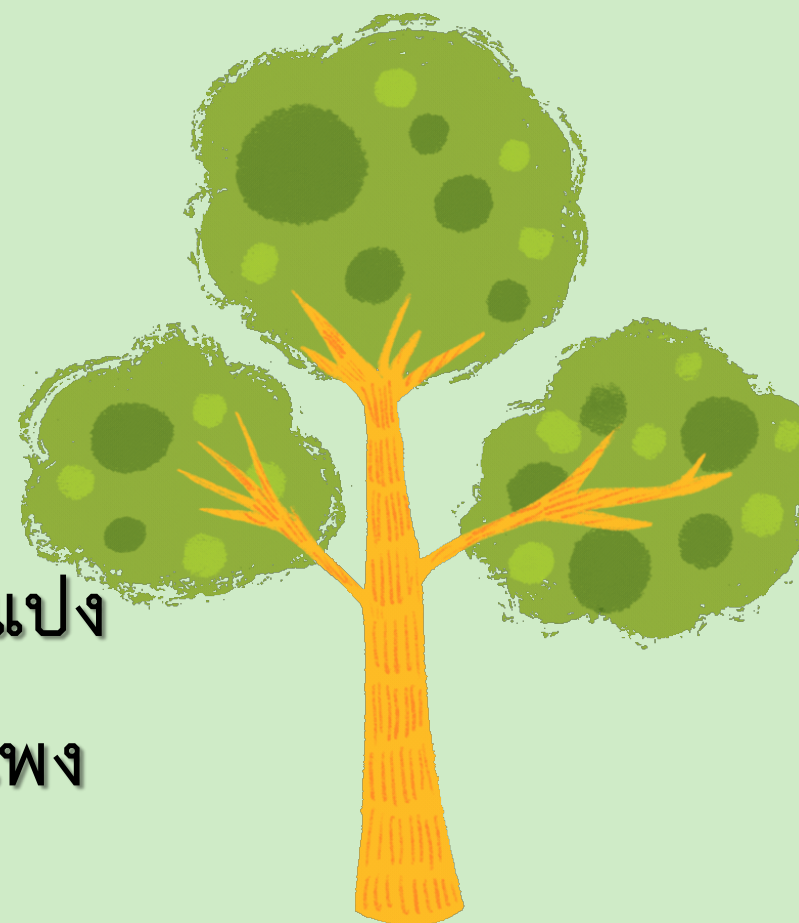


ภูมิปัญญาไทยสมัยสุโขทัย  
ด้านอักษรไทย  
และเครื่องสังคโลก



จัดทำโดย  
นางสาววรินทร กีฬาแปง  
โรงเรียนบ้านสันกำแพง





ผู้ประดิษฐ์ตัวอักษรไทย  
พ่อขุนรามคำแหงมหาราช



# ตัวอักษรไทย สร้างขึ้นเมื่อ

ปี พ.ศ. 1826



# ภูมิปัญญาไทยสมัยสุโขทัย ด้านเครื่องสังคโลก



วัดตระพังเงิน อุทยานประวัติศาสตร์สุโขทัย



# ๕. เครื่องสังคโลกคืออะไร

- หมายถึง เครื่องปั้นดินเผา  
ที่ผลิตขึ้นในรูปแบบของภาชนะ  
เช่น ถ้วย ชาม จาน



ศูนย์กลางการผลิตของเครื่องสังคโลกสมัยสุโขทัยอยู่ที่

เมืองศรีสัชนาลัย



เตาเผาเครื่องสังคโลก

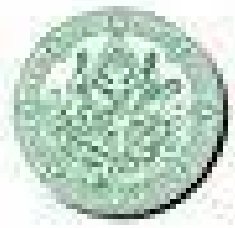
ในสมัยสุโขทัย

เรียกว่า เตาทุเรียง



# ภูมิปัญญาไทยสมัยสุโขทัย ด้านการชลประทาน

วัดตระพังเงิน อุทยานประวัติศาสตร์สุโขทัย



# ชาวสุโขทัยสร้างตระพังหรือสระน้ำ เพื่อ กักเก็บน้ำ



วัดตระพังทอง

## ทบทวน

เรื่อง ภูมิปัญญาในสมัยสุโขทัย

1. ใครคือผู้ประดิษฐ์ตัวอักษรไทย
2. ตัวอักษรไทย สร้างขึ้นเมื่อปี พ.ศ.ใด
3. เตาเผาเครื่องสังคโลกในสมัยสุโขทัย

เรียกว่าอะไร

4. บ่อน้ำหรือที่กักเก็บน้ำในสมัยสุโขทัย

เรียกว่าอะไร

5. นักเรียนได้รับคุณค่าด้านอักษรไทย

ในการดำเนินชีวิตอย่างไร

6. นักเรียนคิดว่าภูมิปัญญาไทยสมัยสุโขทัย

ส่งผลอย่างไร กับคนในปัจจุบัน



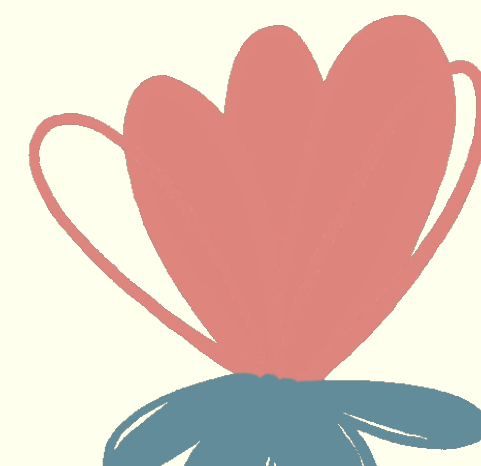
## 2. ตัวอักษรไทย สร้างขึ้นเมื่อปี พ.ศ.



### 3. สมัยสุขโขทัยมีประเพณีที่สำคัญคืออะไร



# 4. บ่อน้ำหรือที่กักเก็บน้ำในสมัยสุโขทัย เรียกว่าอะไร



1. ใครคือผู้ประดิษฐ์ตัวอักษรไทย

ตอบ.....

2. ตัวอักษรไทย สร้างขึ้นเมื่อปี พ.ศ.ใด

ตอบ.....

3. สมัยสุโขทัยมีประเพณีที่สำคัญคืออะไร

ตอบ.....

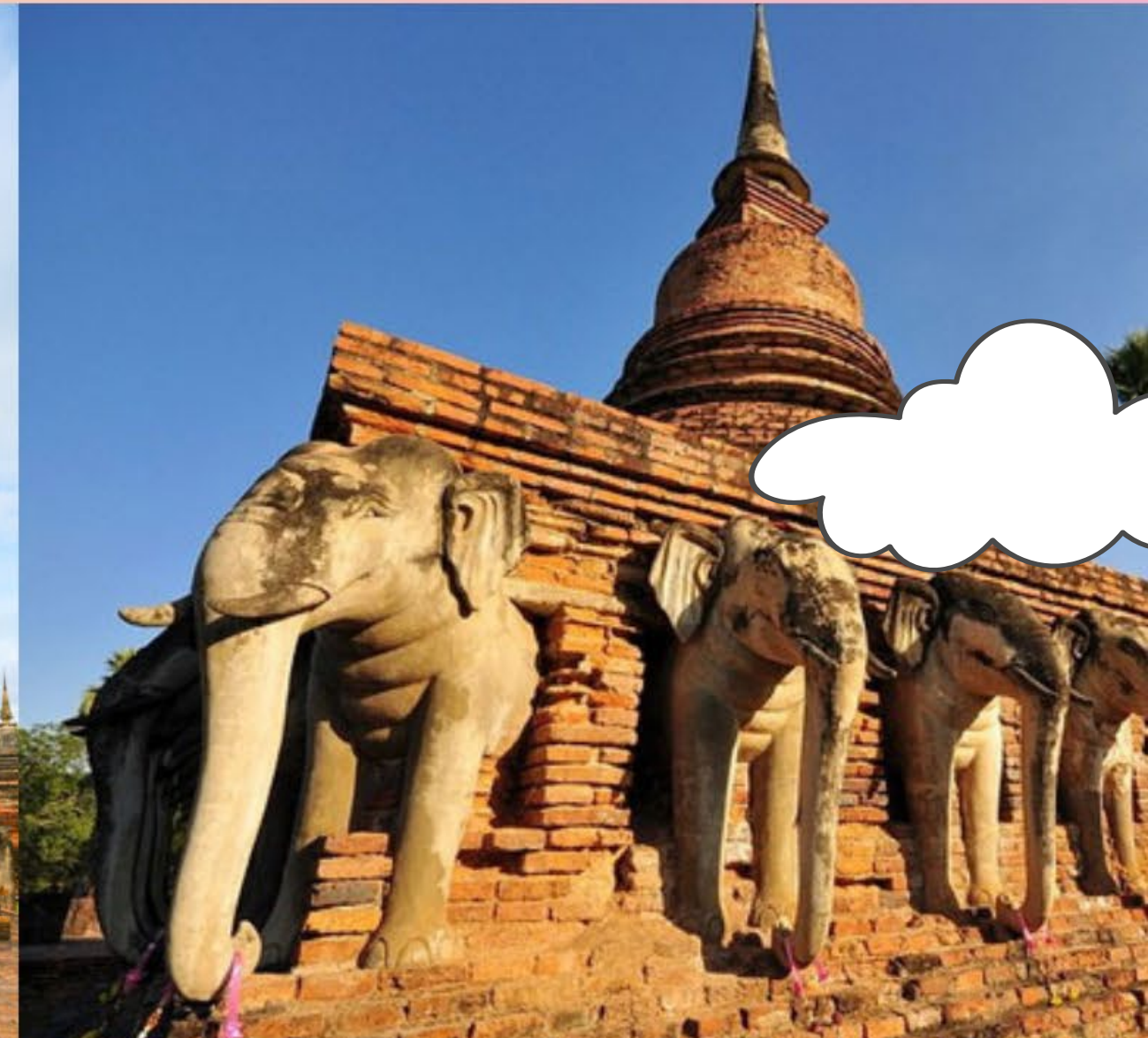
4. จงยกตัวอย่างประเพณีในสมัยสุโขทัยที่สืบทอดมาจนถึงปัจจุบัน

ตอบ.....

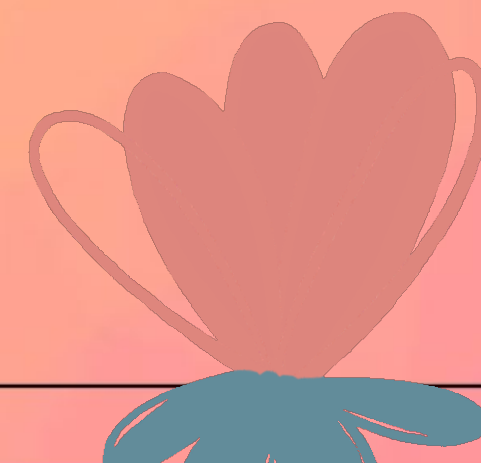
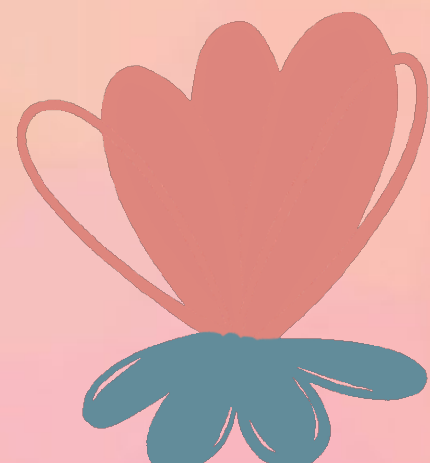
5. นักเรียนได้รับคุณค่าด้านอักษรไทยในการดำเนินชีวิตอย่างไร

ตอบ.....

# 1. ประเพณีการสร้างวัดและศาสนวัตถุ



## 2. ประเพณีทำบุญเข้าพรรษา



# 3. ประเพณีลอยกระทง หรือการเผาเทียนเล่นไฟ



4. Z Ż ↑ ↓ Í α ≡ ∫ ∆ ↑ ↓ Ψ Z φ ↑ ↓ ⊥ ⊥ ↓ S Ŵ  
| Pts ∩ !! ↑ ∩ ∩ ε ↓ Ŷ  
ε Ŵ Ŵ ε ∆ Φ !! | Z Pts Ń Ż φ v̂ Ż E ∩ Pts



5. PtsŶ 4 VWPtsΦ ÁŶ  
 ũ'É ũ ψΦ PtsΔ ÍŶ = ↓ Te  
 Pts | ↔ Φψ PtsT VŶ  
 Δ ↔ ΨZ T ↔



2