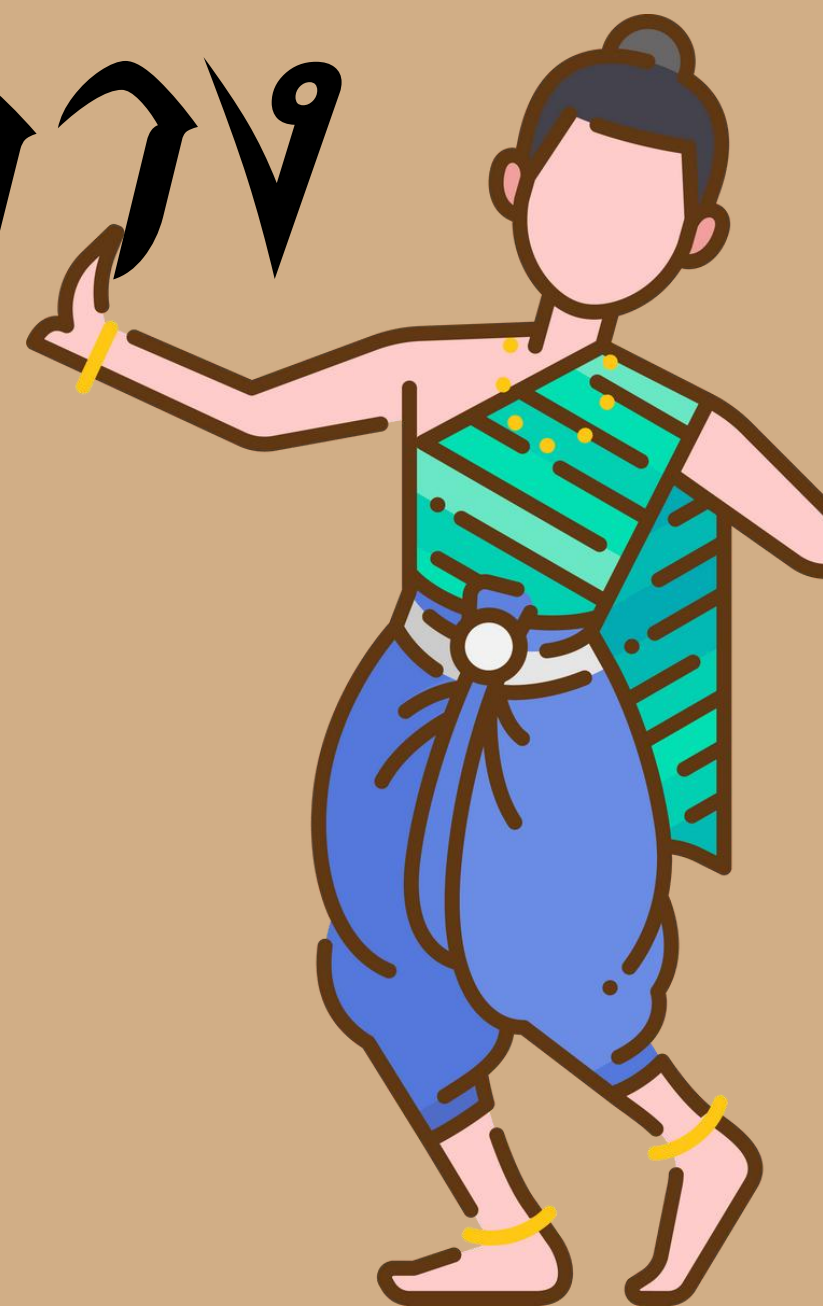
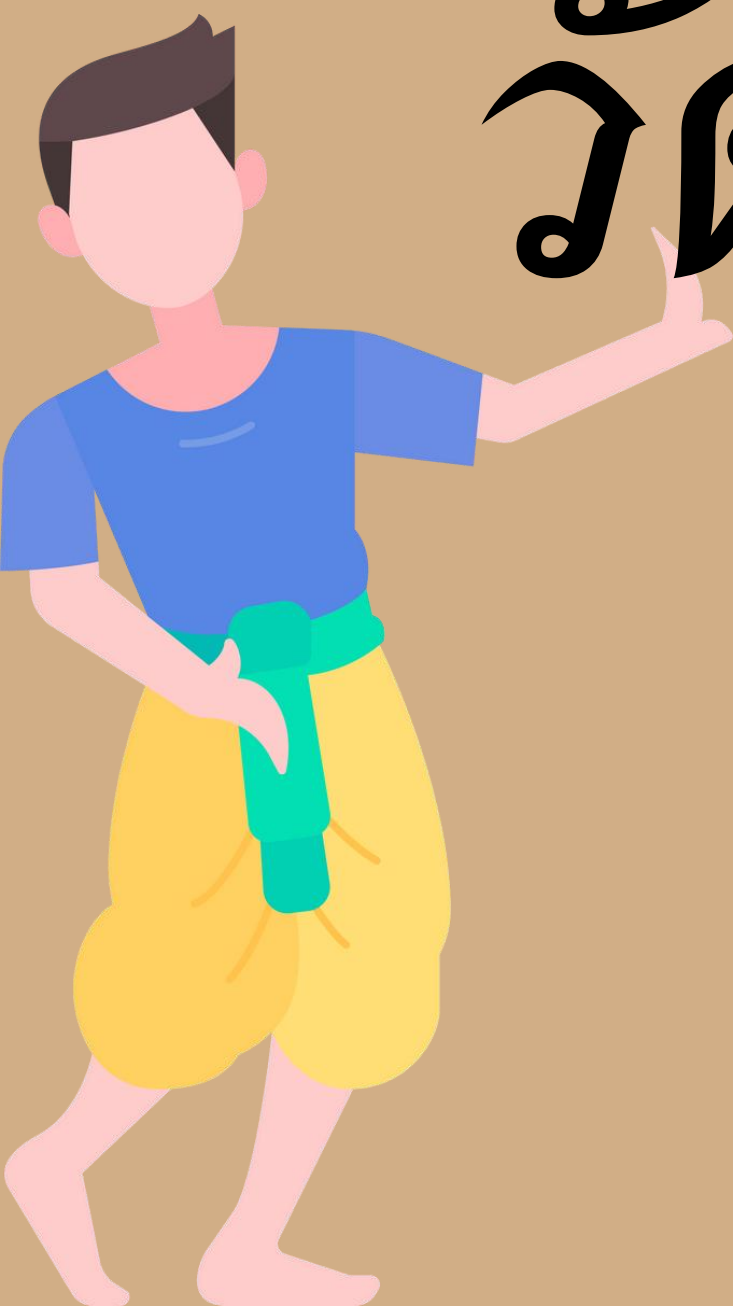




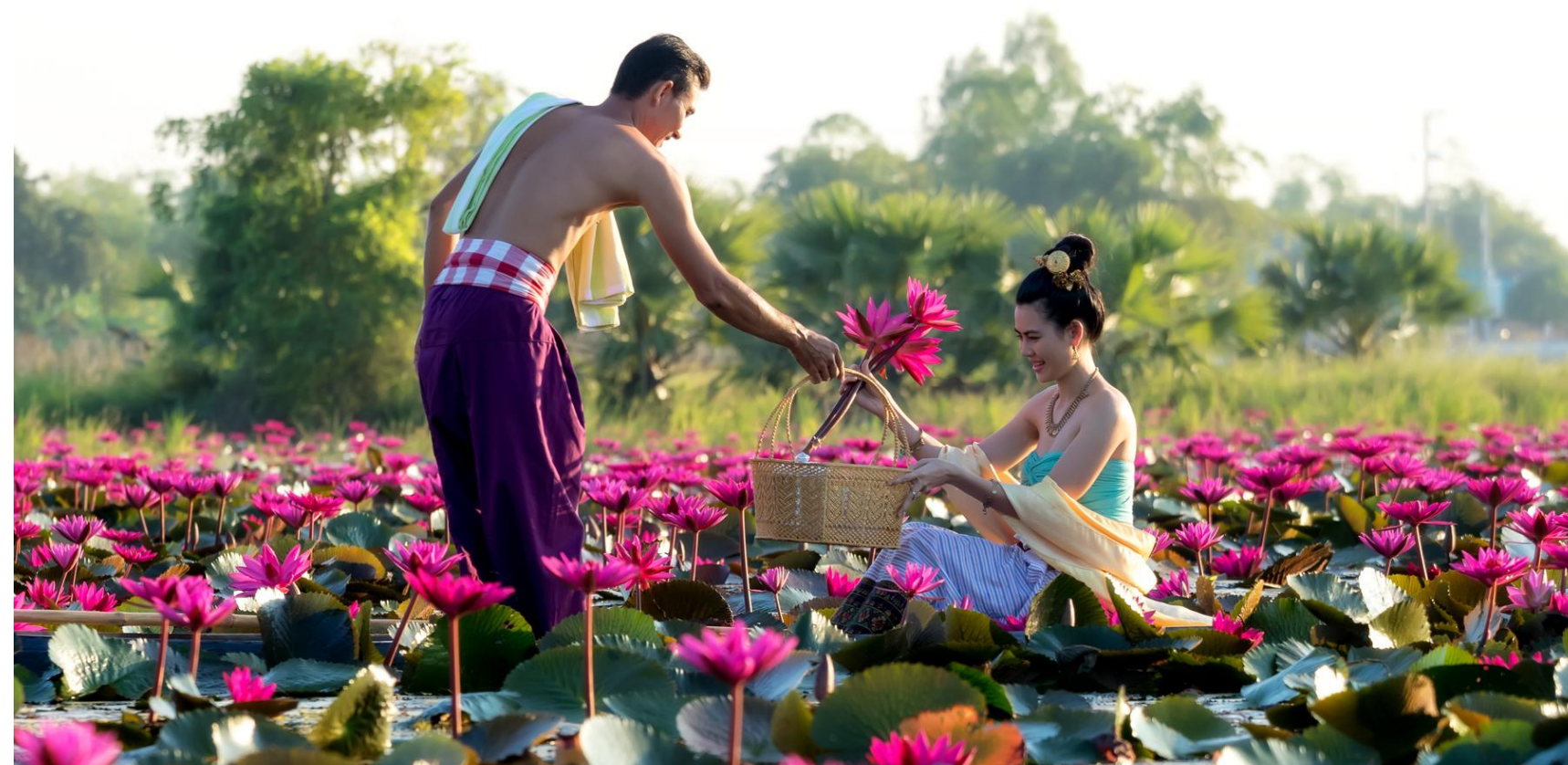
วัฒนธรรมมรดกกลาง



จัดทำโดย
นางสาววรินทร์ กี่ฟ้าแปง
โรงเรียนบ้านสีนคำแพง

วัฒนธรรมมรดกกลาง

มีทั้งหมด 27 จังหวัด





- ๕ สมุทรปราการ
- ๖ พระนครศรีอยุธยา
- ๗ สระบุรี
- ๘ ปทุมธานี
- ๙ นครนายก

ทะเลอ่าวไทย

- ๑ กรุงเทพมหานคร
- ๒ นนทบุรี
- ๓ สมุทรสงคราม
- ๔ สมุทรสาคร
- ๕ สมุทรปราการ

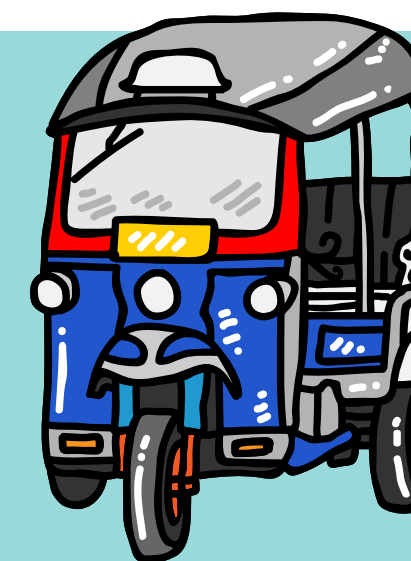
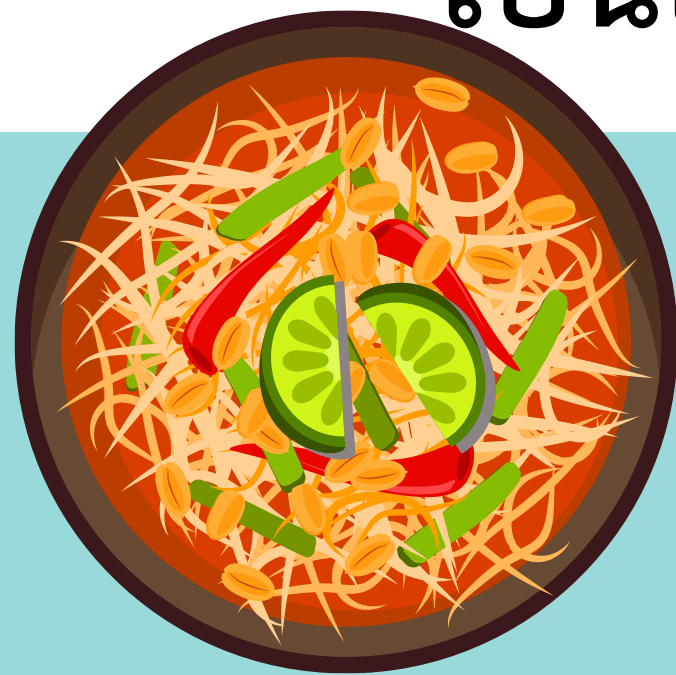
ภาคกลางมีลักษณะภูมิประเทศเป็นที่ราบกว้างใหญ่

ตั้งอยู่บริเวณที่ราบลุ่มแม่น้ำ

ตอนกลางและตอนล่าง

เป็นพื้นที่อุดมสมบูรณ์เหมาะแก่การทำเกษตรกรรม

เป็นเขตที่มีประชากรหนาแน่นที่สุดของประเทศ



ภาคกลาง



แม่น้ำเจ้าพระยา



ภาคกลาง

แม่น้ำตอนล่าง

แม่น้ำแม่กลอง



แม่น้ำป่าสัก



แม่น้ำท่าจีน



แม่น้ำนครนายก

1. ด้านที่อยู่

คนภาคอีสานนิยมสร้างบ้านเรือน

ริมฝั่งแม่น้ำ บ้านใต้ถุนสูง

เพื่อไม่ให้น้ำท่วมในฤดูน้ำหลาก

หลังคาทำเป็นทรงจั่วสูง เพื่อให้ระบายน้ำฝนได้รวดเร็ว



2. ด้านการแต่งกาย



ผู้หญิง นุ่งผ้าซิ่นยาว สวมเสื้อแขนสั้น

หรือยาวบางครั้งใช้ผ้าคาดอก

ผู้ชาย นุ่งกางเกงครึ่งน่อง สวมเสื้อคอกลม

มีผ้าขาวม้าคาดเอว

3. ด้านอาชีพ

3.1 ประกอบอาชีพเกษตรกรรม

เช่น ทำนา ทำสวน



3. ด้านอาชีพ

3.2 อุตสาหกรรม



3. ด้านอาชีพ

3.3 ค้าขาย



3. ด้านอาชีพ

3.4 บริการ



4. ด้านภาษา

5. ด้านอาหาร

6. ด้านความเชื่อและประเพณี



4. ด้านภาษา

ใช้ภาษากลางซึ่งเป็นภาษาราชการ

ในการติดต่อสื่อสาร บางท้องถิ่น

มีสำเนียงการพูดที่แตกต่างออกไป



5. ด้านอาหาร

นิยมรับประทานข้าวเจ้า

ใช้กะทิเป็นส่วนประกอบ และมีรสจัด

เช่น

แกงเขียวหวาน พะแนง ต้มข่า ต้มยำ



6. ด้านความเชื่อและประเพณี



ประเพณีแข่งเรือ

6. ด้านความเชื่อและประเพณี



การบูชาข้าว แม่โพสพ คือ เทพีแห่งข้าว ในความเชื่อของไทย

ซึ่งเป็นสัญลักษณ์ของความอุดมสมบูรณ์และการเกษตร

6. ด้านความเชื่อและประเพณี



ประเพณีอุ้มพระดำน้ำ
ความเชื่อเรื่องความอุดมสมบูรณ์
มีความสุข