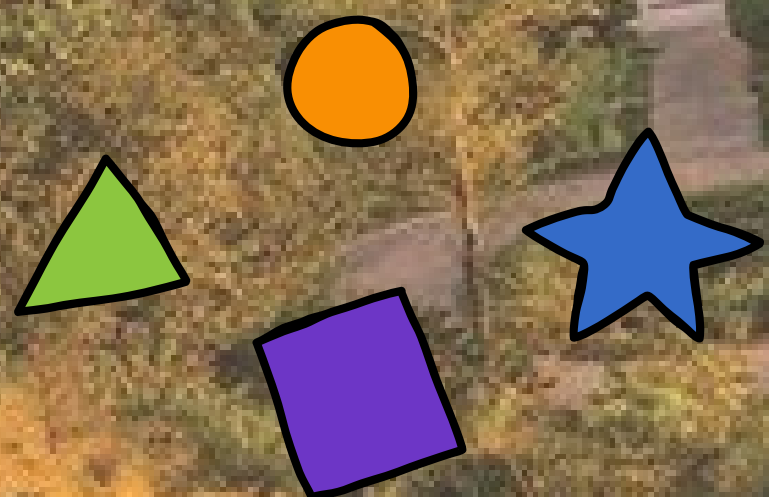


ข้อมูลเบื้องต้น

ของจังหวัดเชียงใหม่



àîó ãâ ó
ó ã™ ßß£ôó £ Åµ ãõ á
æá°£ô ö ã™ Å. Qi á

A night scene of a traditional Thai temple complex, likely Wat Phnom in Bangkok. The temple buildings are illuminated with warm yellow lights, and numerous glowing lanterns float in the dark sky above. The scene is reflected in a pool of water in the foreground.

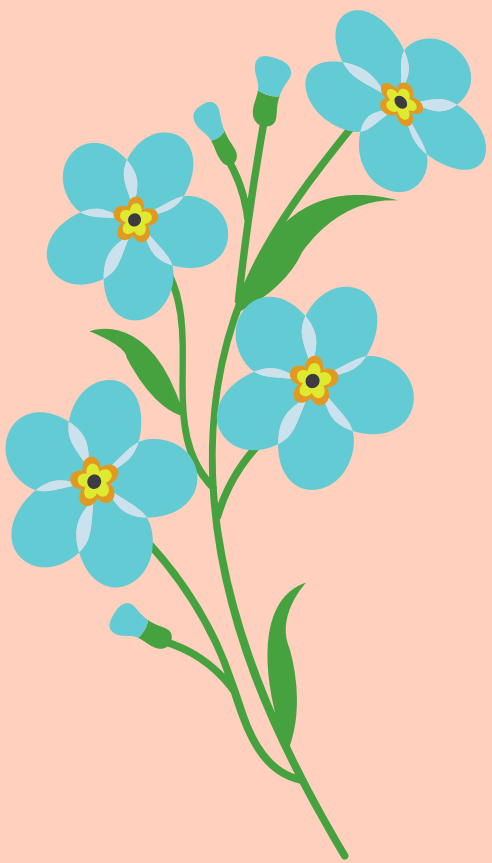
1. เมืองเชียงใหม่ มีชื่อที่ปรากฏในตำนานว่า



1. เมืองเชียงใหม่ มีชื่อที่ปรากฏในตำนานว่า "นพบุรีศรีนครพิงค์เชียงใหม่"



2. พญามังรายได้ทรงสร้างขึ้น เมื่อ พ.ศ.

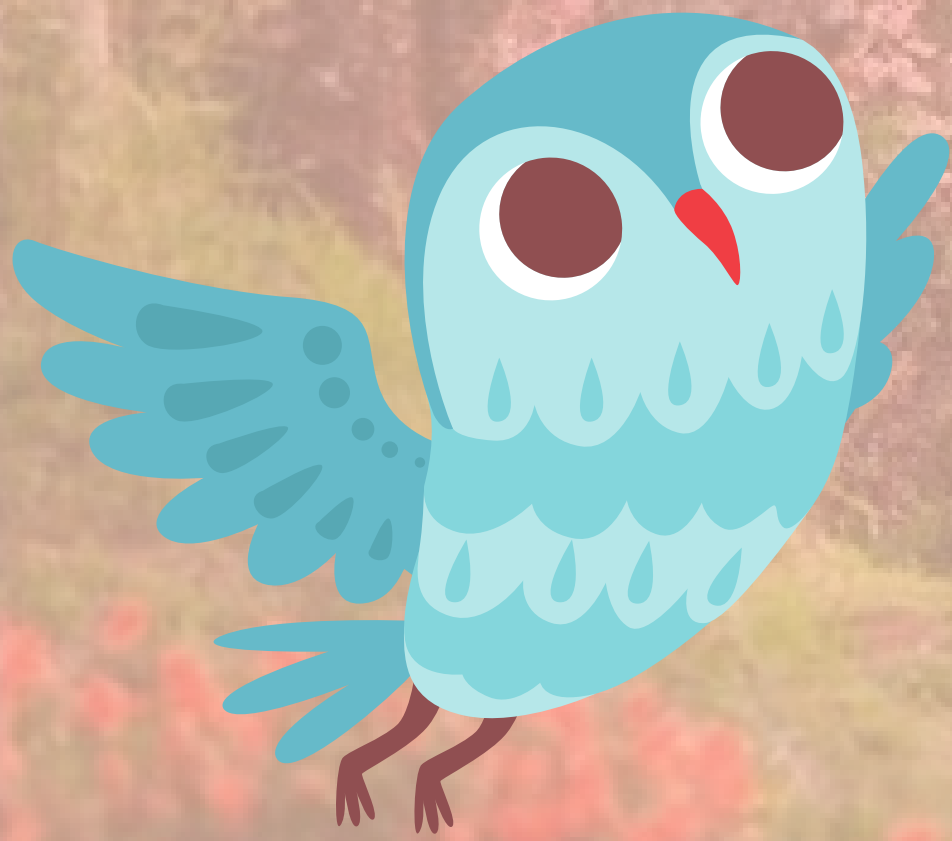


2. พญามังรายได้ทรงสร้างขึ้น

เมื่อ พ.ศ.1839



3. ลักษณะภูมิประเทศของจังหวัดเชียงใหม่

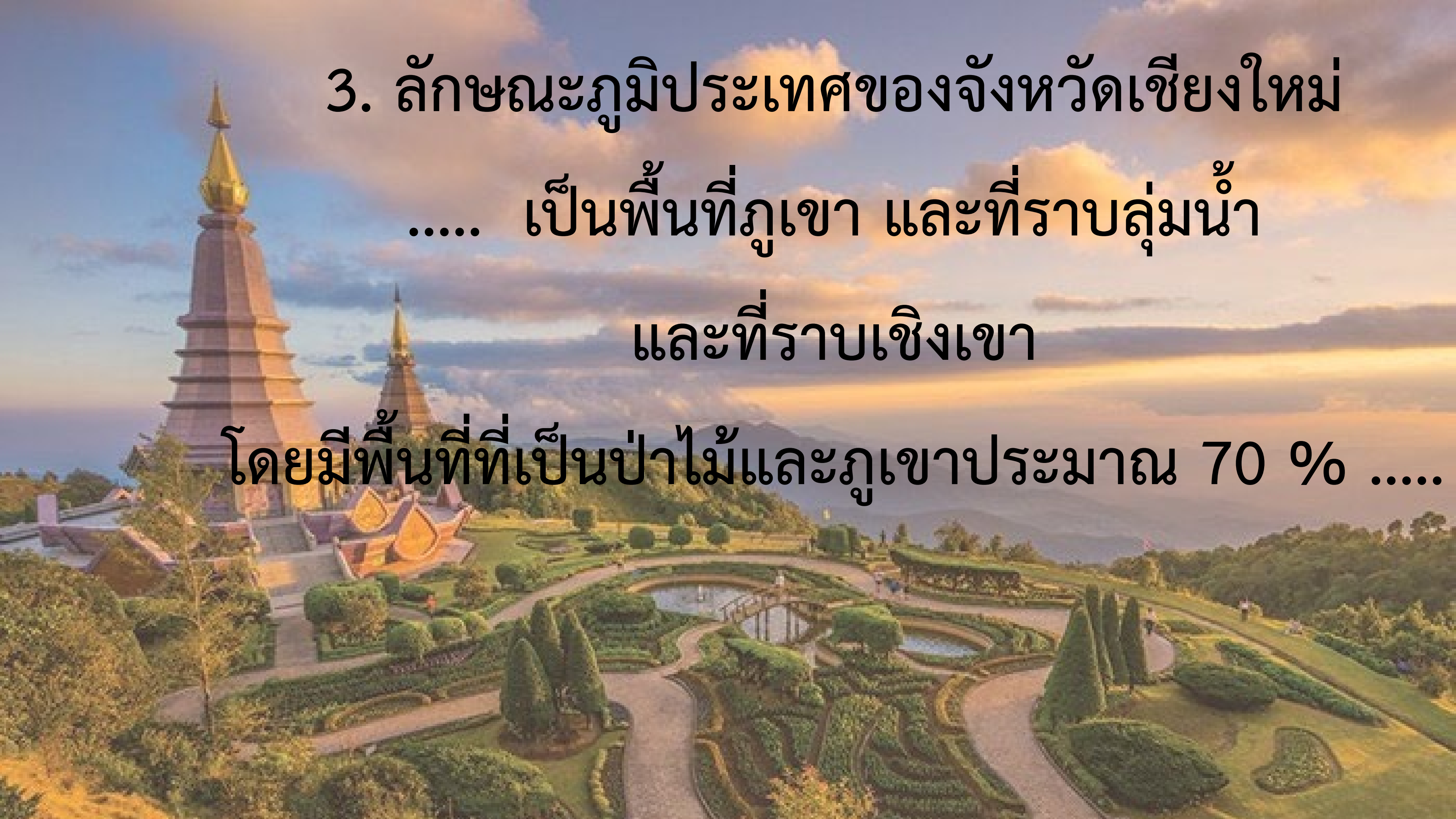


3. ลักษณะภูมิประเทศของจังหวัดเชียงใหม่

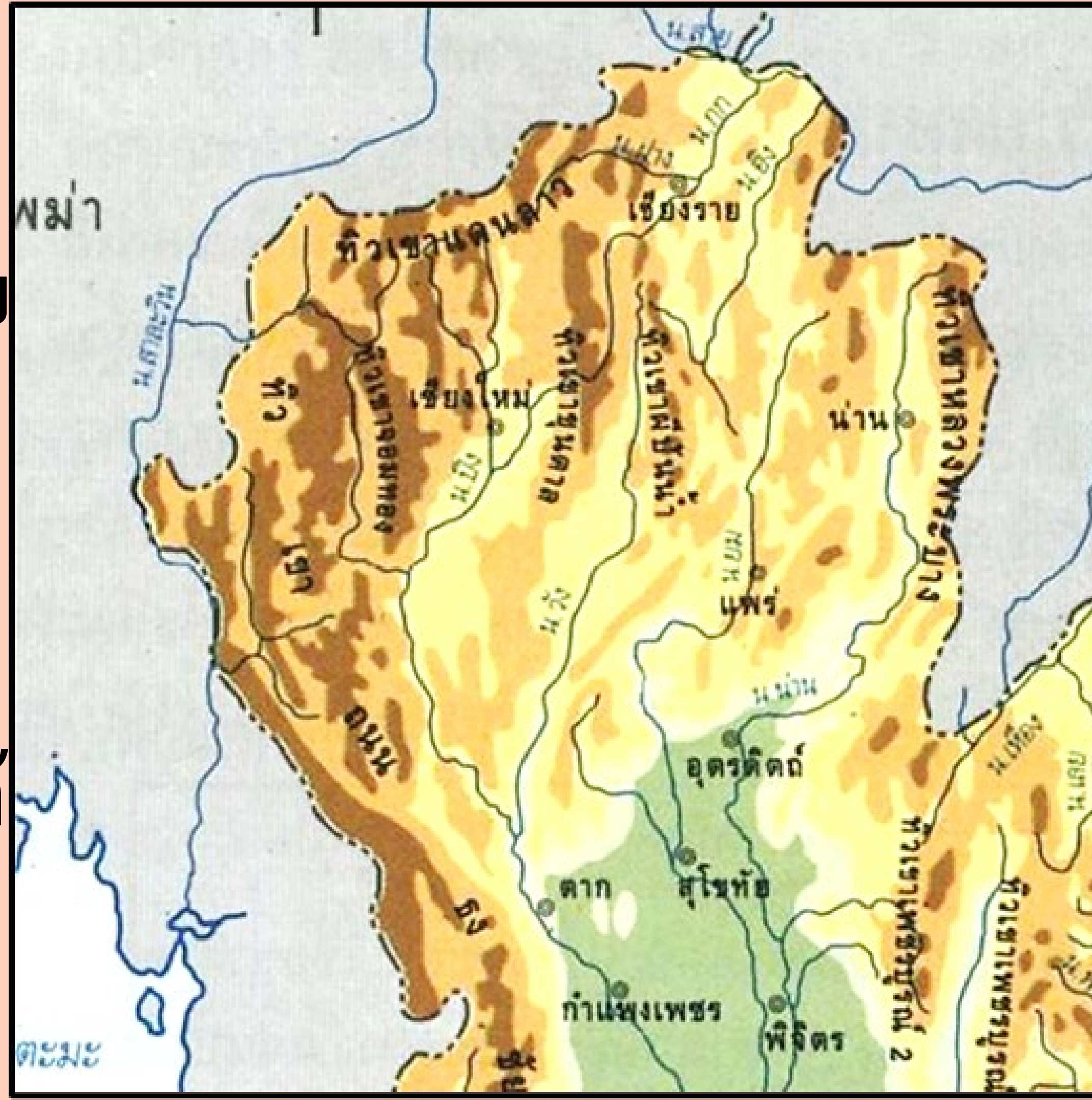
..... เป็นพื้นที่ภูเขา และที่ราบลุ่มน้ำ

และที่ราบเชิงเขา

โดยมีพื้นที่ที่เป็นป่าไม้และภูเขาประมาณ 70 %



4. ที่ราบเชิงเขากระจาย
อยู่ทั่วไประหว่างหุบเขา
มีรูปร่างยาวรี
ทอดตัวในแนวเหนือ-ใต้







6. ดอกไม้ประจำจังหวัด

ดอกทองกวาว



7. สีประจำจังหวัด

สีฟ้าเข้ม



8. สัญลักษณ์ประจำจังหวัด

รูปช้างเผือกในเรือนแก้ว



การเปลี่ยนแปลงของสิ่งแวดล้อม

คือ การเปลี่ยนแปลงของสิ่งแวดล้อมที่อยู่รอบตัวเรา
ซึ่งเกิดขึ้นเองตามธรรมชาติ และที่มนุษย์สร้างขึ้น
ได้แก่ ลักษณะภูมิประเทศ ภูมิอากาศ
และทรัพยากรธรรมชาติ พื้นที่แต่ละจังหวัดจะมีลักษณะ
ทางกายภาพที่เหมือนกันและแตกต่างกัน

