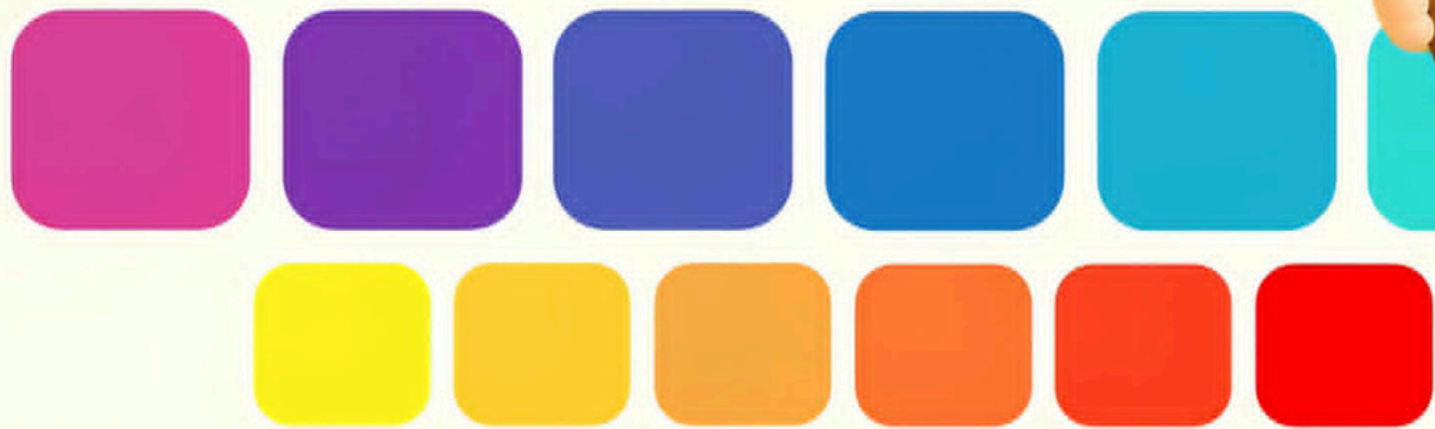


ทฤษฎีสี

(Color Theory)





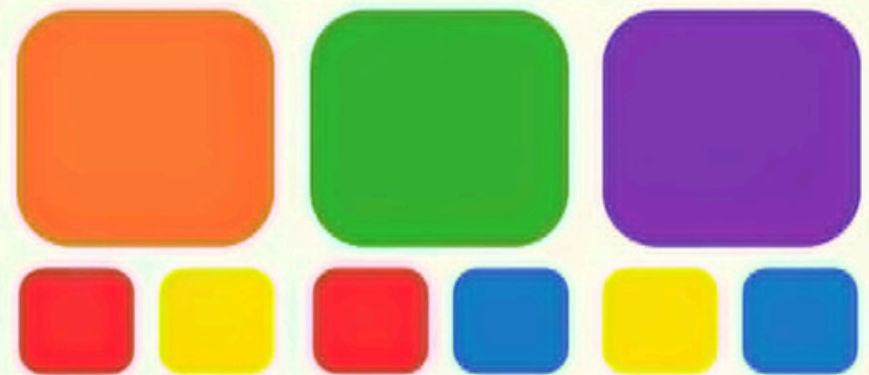
วงจรสี คือสีที่ผสมกันเป็นคู่ต่อกันไป เพื่อให้เกิดสีใหม่ 12 สี หรือมากกว่านั้น โดยสีใหม่ที่เกิดขึ้นมา จะเริ่มผสมสีจากแม่สีก่อนเป็นอันดับแรก และผสมต่อไปสู่สีขั้นที่ 2 และสีขั้นที่ 3 ซึ่งถูกเรียกว่าลำดับขั้นในวงจรสี

สีขั้นที่ 1 (Primary Colours)



สีขั้นที่ 1 คือแม่สี 3 สี ได้แก่ สีแดง เหลือง และน้ำเงิน เป็นสีที่ไม่สามารถผสมด้วยสีใด ๆ ได้หรือเรียกว่า แม่สี

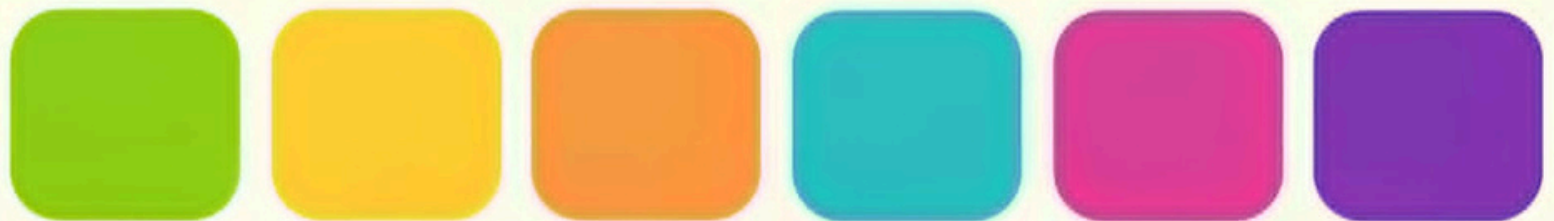
สีขั้นที่ 2 (Secondary Colours)



สีขั้นที่ 2 คือสีที่เกิดจากการผสมกันเป็นคู่ ๆ ระหว่างแม่สี 3 สี จะได้สีเพิ่มเติมอีก 3 สี คือ ส้ม เขียว สีม่วง



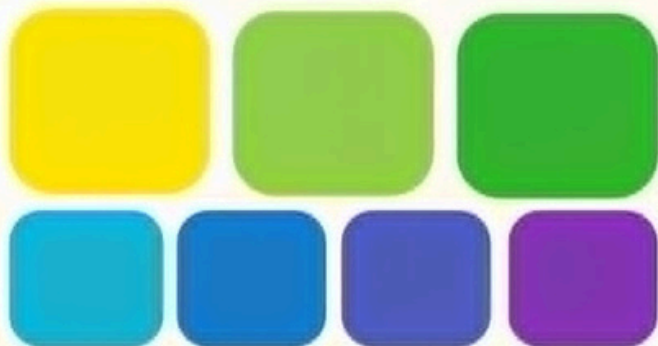
สีขั้นที่ 3 (Tertiary Colours)



สีที่เกิดจากการผสมกันเป็นคู่ ๆ ระหว่างแม่สี 3 สี กับสีขั้นที่ 2 จะได้เพิ่มเติมอีก 6 สี ได้แก่ เขียวเหลือง ส้มเหลือง ส้มแดง เขียวน้ำเงิน ม่วงแดง ม่วงน้ำเงิน

วรรณะเย็น

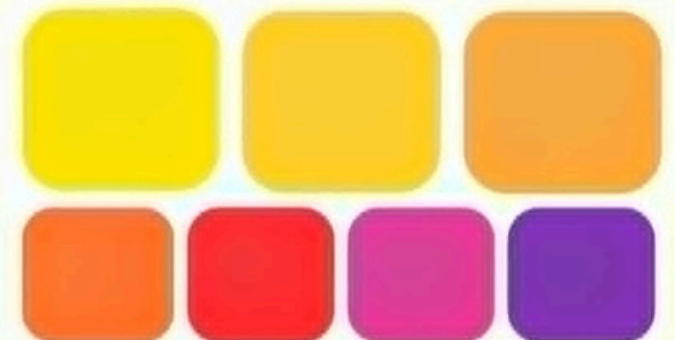
Cool Tone



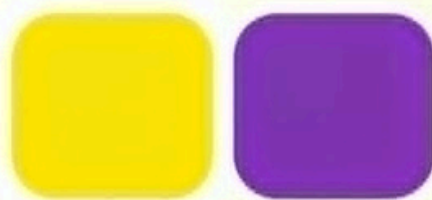
ชุดสีที่ประกอบด้วยสีเขียว สีเขียวเหลือง สีเขียวน้ำเงิน สีนํ้าเงิน และสีม่วงน้ำเงิน ซึ่งวรรณะเย็นให้ความรู้สึก สุขภาพ สงบ สดชื่น และเยือกเย็น

วรรณะร้อน

Warm Tone



ชุดสีที่ประกอบด้วย สีส้มเหลือง สีส้ม สีส้มแดง สีแดง และสีม่วงแดง ซึ่งวรรณะร้อนให้ความรู้สึก ตื่นตา มีพลัง อบอุ่น และสนุกสนาน



สีเหลืองและสีม่วงอยู่ที่ทั้งวรรณะร้อนและวรรณะเย็น ถ้าอยู่ในกลุ่มสีวรรณะร้อนก็ให้ความรู้สึกร้อนและถ้าอยู่ในกลุ่มสีวรรณะเย็นก็ให้ความรู้สึกเย็นไปด้วย สีเหลืองและสีม่วงจึงเป็นสีได้ทั้งวรรณะร้อนและวรรณะเย็น

