


การอำพันวัง เดื่อท ปี

แบบไทย





# การอ่านวัน เดือน ปี แบบไทย

ปัจจุบัน เราใช้ วัน เดือน ปี แบบสากล จนแทบ  
จะลืมการใช้ วัน เดือน ปี แบบไทยที่เป็  
เอกลักษณ์ของเรา วัน เดือน ปี แบบไทยเป็  
การนับแบบจันทรคติ

# ตัวเลขไทย

วิชาชุมนุมสาระที่ ๘

ไทยเราโชคดี  
หับได้ทำใจ  
รูปลักษณ์เลขงาม  
การหับสิ่งขยา

ที่มีเลขไทย  
ไว้วอดโลกา  
ตามติดภาษา  
กว่าเจ็ดร้อยปี





หับเป็หบุญไทย  
"รามคำแหง" บุญ  
ปุระโยชน์มากมาย  
เกื่องาหบับชี

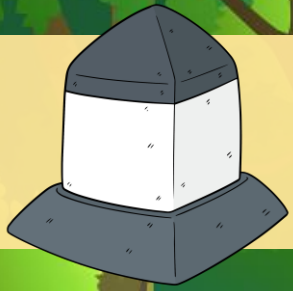
ได้มีพ่อขุน  
เกื่องาหหคักดีศรี  
ค้าขายง่ายดี  
มีเป็หหลักฐาห



หอหน่วยสืบรอยพิฆ  
โครอย่าดแคลห  
สืบล่าหเป้หโกฉ  
ภูมิปัญญาชาณ

ตำห้หหมีหแเสห  
ห้บตำอถึงล่าห  
ปโกฉห้บหาห  
สร้างเสกเลขไทย

บทร้อยกรองข้างตำห ศาสตราจารย์สุระปะหี๋ย หาคทรารรูป เป้หผู้ประพิฆ  
เพื่อเป้หการสดุดี "ตัวเลขไทย" ที่ไทยได้มีใช้มาตั้งแต่สมัยสุโขทัย



# การอ่านตัวเลขไทย ๑-๙ โห่อดีด

๑ เอก

๒ โท

๓ ตรี

๔ จีตะวา

๕ เบญจ

๖ หิ  
หิอิ, หิเอ, หิเ

๗ สัปต, สัต, สัตตะ

๘ อัฏฐ

๙ โนน

# การใช้ตัวเลขไทย



ตัวเลขไทยมีใช้มาตั้งแต่กำเนิดตัวอักษรไทย สมัยพ่อขุนรามคำแหงมหาราชใช้แทนจำนวน ใช้แทนวันแต่ละวัน ไส้ปดาคัน ๑ แทนเดือนแต่ละเดือน ไส้รอบปี ปัจจุบันมีการใช้ตัวเลขอารบิกแพร่หลาย เมื่อมีโอกาสใช้เลขไทยได้ คนไทยทุกคนควรใช้เพื่อความภูมิใจและความเป็นไทย

# ตัวเลขไทย

๑ หนึ่ง

๒ สอง

๓ สาม

๔ สี่

๕ ห้า

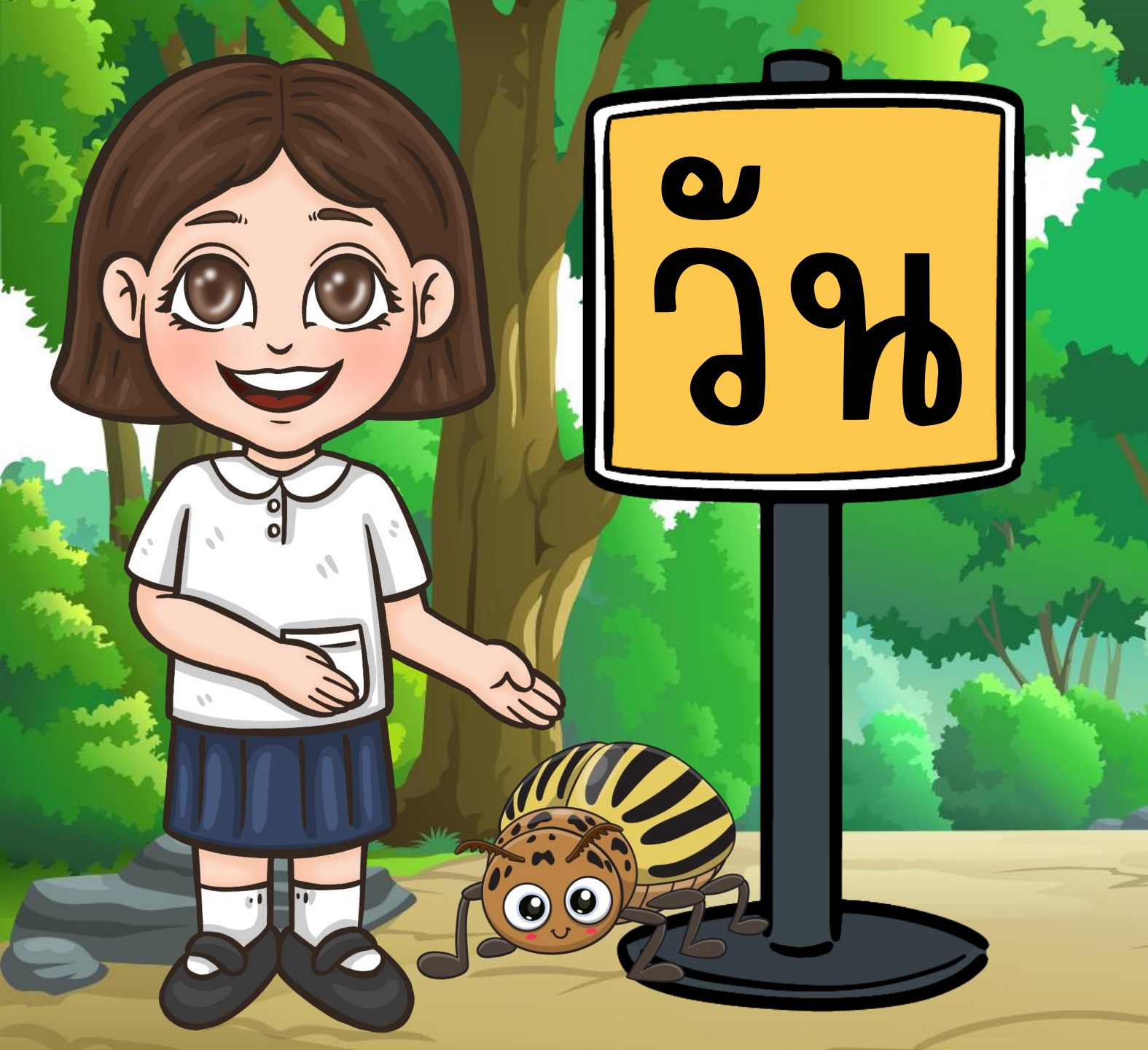
๖ หก

๗ เจ็ด

๘ แปด

๙ เก้า

๑๐ สิบ



๑

อาทิตย์

๒

จันทร์

๓

อังคาร

๔

พุธ

๕

พฤหัสบดี

๖

ศุกร์

๗

เสาร์

# เดืออห (ไทอ)



๑

อ้าย

๒

ยี่

๓

สาม

๔

สี่

๕

ห้า

๖

หก

๗

เจ็ด

๘

แปด

๙

เก้า

๑๐

สิบ

๑๑

สิบเอ็ด

๑๒

สิบสอง

# เดือน (สากล)



๑

มกราคม

๒

กุมภาพันธ์

๓

มีนาคม

๔

เมษายน

๕

พฤษภาคม

๖

มิถุนายน

๗

กรกฎาคม

๘

สิงหาคม

๙

กันยายน

๑๐

ตุลาคม

๑๑

พฤศจิกายน

๑๒

ธันวาคม

ปีเราใช้ปีห้กษัตร ๑๒ ปีเป็น ๑ รอบ ซึ่งแทนด้วย  
รูปสัตว์สี่งูลักษณะตามลำดับ



ชวด (หนู)



ฉลู (วัว)

ปีเราใช้ปีห้กษั๓ตร ๑๒ ปีเป็๓ ๑ รอบ ซึ่งแทนด้ว๓  
รูปสัตว์สี่๓ลักษณะตามลำดับ



ขาล (เสือ)

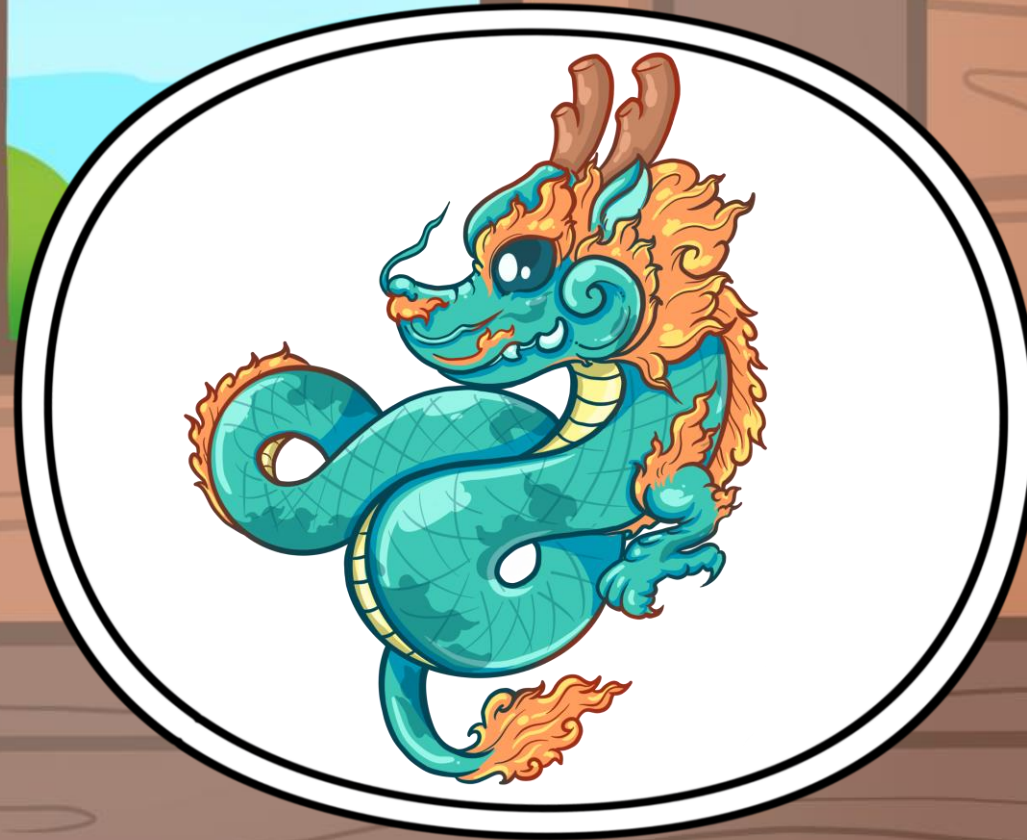


เกาะ (กระต่าย)

ปีเราใช้ปีห้กษัตร ๑๒ ปีเป็ห ๑ รอบ ซึ่งแทนด้วย  
รูปสัตว์สี่งุลักษณะตามลำดับ



มะโรง (งูใหญ่)



มะเส็ง (งูเล็ก)

ปีเราใช้ปีห้กษั๓ตร ๑๒ ปีเป็๓ ๑ รอบ ซึ่งแทนด้วย  
รูปสัตว์สี่งูลักษณะตามลำดับ



มะเมี๓ (ม้า)



มะแ๓ (แพะ)

ปีเราใช้ปีห้กษัตร ๑๒ ปีเป็น ๑ รอบ ซึ่งแทนด้วย  
รูปสัตว์สี่นุลักษณะตามลำดับ



วอก (ลิง)

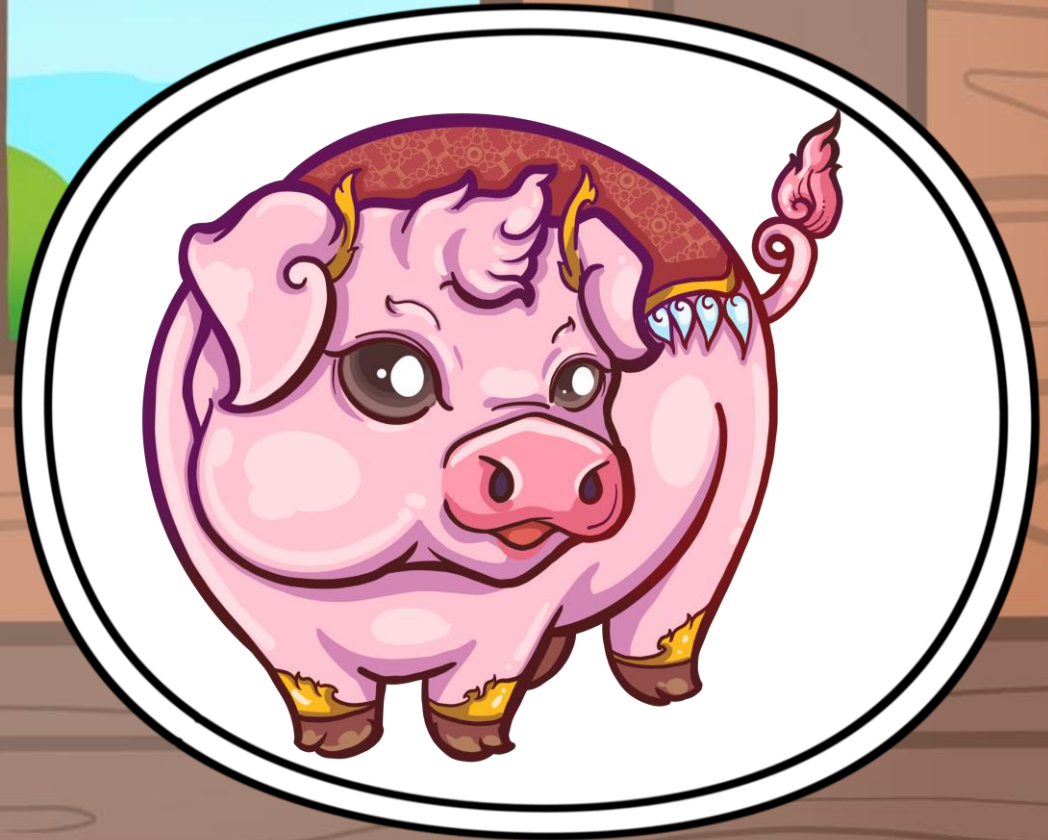


ระกา (ไก่)

ปีเราใช้ปีห้กษั๓ตร ๑๒ ปีเป็๓ ๑ รอบ ซึ่งแทนด้วย  
รูปสัตว์สี่๓ลักษณะตามลำดับ



จ๓ (หมา)



ก๓ (หมู)



# การอำหวัห เดือน ปี แบบไทย

๕  
๓ ๙ ๑

อำหว่า วันอุอังการ  
เดือนอ้าย ปีห ๕ ค่ำ

๕ ๙ ๒  
๕

อำหว่า วันพฤษหส์บดี  
เดือนยี่ แรม ๘ ค่ำ

ตัวเลขด้านซ้ายแทนหวัห ตัวเลขด้านขวาแทนเดือน ตัวเลขด้านบน  
เครื่องหมาย ๙ แทนข้างปีห และตัวเลขด้านล่างเครื่องหมาย ๙ แทนข้างแรม

# แบบฝึกหัด

๑๕  
๒ ๓ ๔

๑๕  
๕ ๓ ๔

วันจันทร์ เดือนเจ็ด ปี ๑๕ คำ

วันพฤหัสบดี เดือนเก้า ปี ๕ คำ

# แบบฝึกหัด

๔ ๆ ๑๐  
๗

วันพุธ เดือนสิบ ๖๖๗ ค่ำ  
.....

๖ ๆ ๑๑  
๘

วันศุกร์ เดือนห้า ๖๖๘ ค่ำ  
.....

# แบบฝึกหัด

๕  
๑ ๙ ๑  
ปีเถาะ

วันอาทิตย์ เดือนห้า  
ปี ๕ คำ ปีเถาะ

๒ ๙ ๓  
๗  
ปีมะแม

วันจันทร์ เดือนสาม  
แม ๗ คำ ปีมะแม

ប ខ ប គ ង ក្រ