

การผันวรรณยุกต์

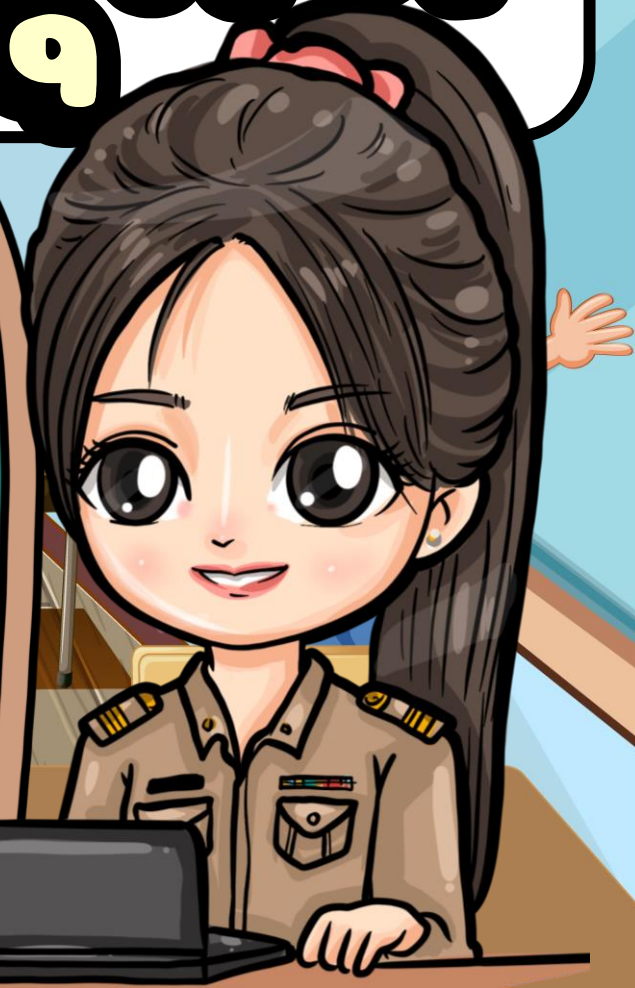
สามัญ

๑

๒

๓

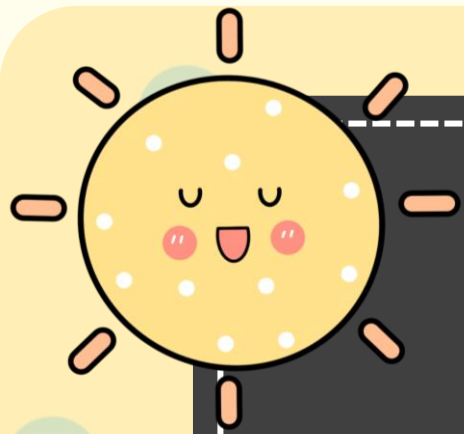
๔



การผันวรรณยุกต์

เป็นการเปลี่ยนเสียงวรรณยุกต์
ของพยางค์ที่ประกอบด้วยพยัญชนะต้น
กับสระหรือพยัญชนะต้นกับสระและ
ตัวสะกดอย่างเดียวกัน ใ้รู้ปวรรณยุกต์
ต่างกันตามที่ปรากฏเป็นพยางค์ใน
ภาษาไทย





การผันวรรณยุกต์

อักษรกลาง

อักษรสูง

อักษรต่ำ

รวมเรียกว่า อักษร ๓ หมู่

ถ้าเข้าใจและจำได้ ก็จะผันวรรณยุกต์ได้ถูกต้อง



อักษร กลาง

ได้แก่

ก จ ฉ ฎ ฏ
ต บ ป อ

ผันได้ ๕ เสียง คือ เสียงสามัญ เสียงเอก เสียงโท
เสียงตรี และเสียงจัตวา โดยมืรูปวรรณยุกต์กำกับเสียง
ตรงกัน เช่น กา ก่า ก้า ก๊า ก๋า

อักษรสูง

ได้แก่

จ

ช

ฉ

ฎ

ฏ

ผ

ฝ

ศ

ษ

ส

ห

ผันได้ ๓ เสียง

คือ เสียงเอก เสียงโท และเสียงจัตวา เช่น ช่า ช้ำ ชา
(ชา เป็นเสียงจัตวาไม่มีรูปวรรณยุกต์)

อักษรต่ำ

ผันได้ ๓ เสียง คือ เสียงสามัญ เสียงโท
และเสียงตรี แต่รูปวรรณยุกต์กับเสียงไม่
ตรงกัน เช่น คา ค่า คำ

ได้แก่

ค	ศ	ฌ	ง	ช	ซ	ฦ	ญ
ชา	ฦ	ณ	ท	ธ	น	พ	ฟ
ถ	ม	ย	ธ	ฉ	ว	ฬ	ษ



อ่านและพิจารณาการผันวรรณยุกต์ที่เป็น อักษรกลาง สูง ต่ำ คำเป็นและคำตาย

หม่อักษร พยางค์/คำ		เสียงวรรณยุกต์				
		สามัญ	เอก	โท	ตรี	จัตวา
คำเป็น	กา	กา	ก่า	ก้า	ก๊า	ก๋า
	จาง	จาง	จ่าง	จ้าง	จ๊าง	จ๋าง
คำตาย	ปะ	-	ปะ	ป๊ะ	ปี่ะ	ป๋ะ
	บาด	-	บาด	บ้ำด	บ๊าด	บ๋าด



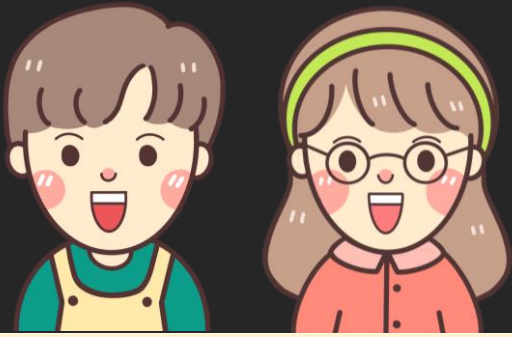
อ่านและพิจารณาการผันวรรณยุกต์ที่เป็นอักษรกลาง สูง ต่ำ คำเป็นและคำตาย

หมวดอักษร พยางค์/คำ		เสียงวรรณยุกต์				
		สามัญ	เอก	โท	ตรี	จัตวา
คำเป็น	ขำ	-	ขำ	ขำ	-	ขำ
	สาน	-	สาน	สาน	-	สาน
คำตาย	ผู้	-	ผู้	ผู้	-	-
	หก	-	หก	หก	-	-
	สาม	-	สาม	สาม	-	-



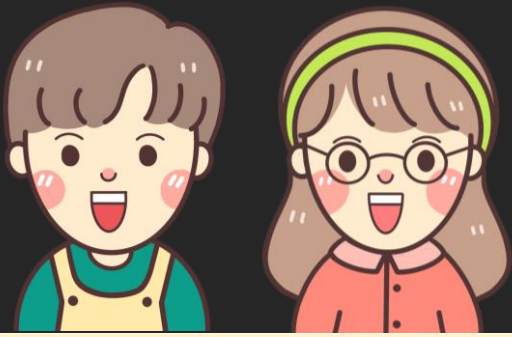
อ่านและพิจารณาการผันวรรณยุกต์ที่เป็น อักษรกลาง สูง ต่ำ คำเป็นและคำตาย

หมวดอักษร พยางค์/คำ		เสียงวรรณยุกต์				
		สามัญ	เอก	โท	ตรี	จัตวา
คำเป็น	คำ	คำ	-	คำ	คำ	-
	งาม	งาม	-	ง่าม	ง้าม	-
คำตาย	คะ	-	-	คะ	คะ	คะ
	แซบ	-	-	แซบ	แซ็บ	แซ็บ
	เล็อก	-	-	เล็อก	เล็อก	เล็อก



อ่านและผันวรรณยุกต์อักษรต่ำ คำเป็น ให้ครบ
ทุกเสียง โดยใช้อักษรสูงหรืออักษรกลางช่วย

คำ	เสียงวรรณยุกต์					หมายเหตุ
	สามัญ	เอก	โท	ตรี	จัตวา	
ชา	ชา	ฉ่า	ชา ฉ่า	ช่า	ฉา	ใช้อักษรสูง ฉ ช่วย
คาย	คาย	ช่าย	ค้าย ช้าย	ค้าย	ช้าย	ใช้อักษรสูง ช ช่วย



อ่านและผันวรรณยุกต์อักษรต่ำ คำเป็น ให้ครบ
ทุกเสียง โดยใช้อักษรสูงหรืออักษรกลางช่วย

คำ	เสียงวรรณยุกต์					หมายเหตุ
	สามัญ	เอก	โท	ตรี	จัตวา	
มัน	มัน	หมั่น	มัน หมั่น	มัน	หมั่น	ใช้อักษรสูง ณ ช่วย
ยา	ยา	อย่า	ย่า อย่า	ย่า	อย่า	ใช้อักษรสูง ช ช่วย

ให้นักเรียนเติมวรรณยุกต์ให้ถูกต้อง

ยิ้มแย้ม

ยิ้มแย้^๒้ม

เซา^๒ตรู

เซา^๒ตรู^๑

กิงกา

กิง^๒กา^๑

กวยเตี๋ย^๑ว

กวยเตี๋ย^๑ว⁺

ตะกร^๒า

ตะกร^๒า^๒

สมตำ

ส^๒มตำ

แมงปอง

แมงป^๑อง

ตั้งใจ

ตั้ง^๒ใจ

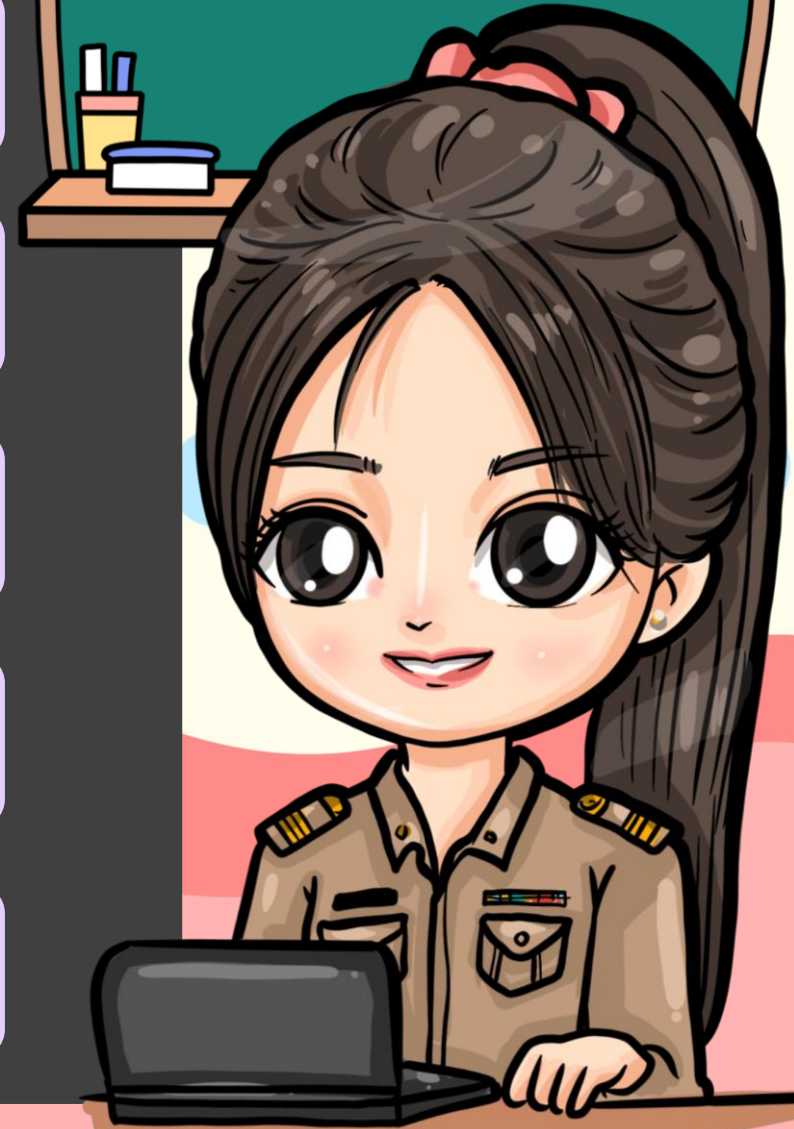
ลูกเต^๑า

ลูกเต^๑า⁺

เก็ยว^๒ซ่า

เก็ยว^๒ซ่า^๒

แบบฝึกหัด



ป

อ

บ

ค

ณ

คะ